

305244



MEMORIA DESCRIPTIVA

Correspondiente a una Patente de Invención  
Para todo el Territorio Nacional.

A favor de D. Facinto Corral Rodriguez  
Residente en Santa Cruz de Tenerife, Rut, 5  
L<sup>a</sup> Cuesta.

De nacionalidad Española.

por: UN SISMETA AUTOMATICO PARA CONTROL DE SEMA-  
FOROS Y SIMILARES.

=====



30 5244

MEMORIA DESCRIPTIVA

El presente registro de Patente de Invención, concierne como su enunciado indica, a un sistema automatico para control de semaforos y similares, de acuerdo con la descripción detallada que del mismo se realiza, debiendo interpretarse siempre este concepto en su más amplio sentido u nunca en limitativo.

5.-

Este resultado industrial mejora notablemente todo cuanto sobre el particular se conoce y utiliza actualmente, tanto por su sencillez constructiva, como de aplicación, fundionamiento, capacidad y precisión de trabajo completa exención de peligro y economía.

10.e

Por, la debida comprensión de este objeto, se adjunta a la presente memoria descriptiva, una hoja de planos en la que esquematicamente se representan a todas y cada una de las partes que lo forman y relación que guardan entre si.

15.-

En la citada hoja de dibujos se aprecian las siguientes referencias:

20.-

1.- Bobina.

2.- Palanca para accionamiento del contacto.

3.- Embolo de elevación de la bomba.

4.- Arandela de sejección de la bomba.

5.- Arandela inferior con la misma finalidad.

25.-

6.- Tormillo de sejección el plano 5-.

7.- Muelle de presión de la bomba para establecer la presión correspondiente al embolo referido.

8.- Medio de sujeción de palanca.

9.- Elemento deslizante de la pañamca para efectuar

30.-

la conexión y desconexión del automatico.

30 5244



- 10.- Ruleta de palanca.
  - 11.- Contactos.
  - 12.- Salida de aire del cuerpo de bomba.
  - 13.- Tornillo previsto para la regulación de la salida del aire para establecer los correspondientes ciclos de tiempos.
- 5.- El sistema esta complementado por als correspondientes conexión un circuito, dependiendo los contactos y # fases funcionales de la aplicación racional del aparato.
- 10.- El mismo esta combinado a las correspondientes señales acusticos y opticas que se deseen hacer fundionar o bien de encendidos y apagados automaticos de juegos de luces para temas o aparatos anunciantes y otros diversos usos, sin que exista limitación alguna sobre el particular.
  - 15.- Cada sistema comporta hasta cinco bombas, cuyo funcionamiento se identico y que en la parte superior del vastago lleva respectivamente unas bobinas.
- Cada embolo es accionado indepedientemente por un brazo que por efecto electromagnetico hace elevar o descender a las bobinas provocando en su consecuencia la serie de contactos para intermitencias o analogos.
- 20.- La temporización del aparato, puede ser ajustada selectivamente.
- Este aparato ds de una gran sencillez constructiva y por ello las revisiones se realizan perfectamente.
- 25.-
- Descrita suficientemente la naturaleza de la Patent se hace constar expresamente que cualquier modificación de detalle que se introduzca en el misma, se considerara ihéluida dentro de esta protección, entanto que no altere o modifique esencialmente su finalidad característica.
- 30.-



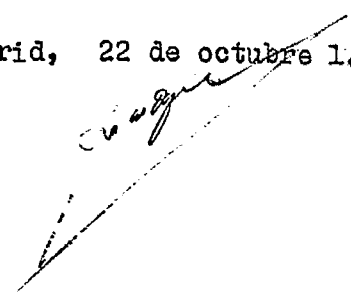
NOTA 30 5244

Por ultimo se declaran de novedad y propia Inven-  
ción, las siguientes:

REIVINDICACIONES

- 5.- 1ª.- Un sistema automatico para control de sema-  
fores y similares, caracterizado esencialmente porque  
comprende la disposición de cinco bombas, constituidas  
por una camara en la que se almacena aire a un determi-  
nado humero de atmosferas y por su propia compresión deter-  
mina automaticamente la elevación y descenso de embolos,  
de ajuste hermetico acondicionados en arandelas donles,  
comportando cada embolo en su parte superior una bobina  
que por electromagnetismo acciona el circuito del rele en  
forma automarica, para lo cual existe en contacto directo  
con cada embolo, una palanca basculante unida el juego  
de contactos para determinar los apagados y encendidos en  
ciclos de tiempo y con intermitencias ajustadas selectiva-  
mente, establecido completamente la instalación con los  
correspondientes circuitos y señalizadores.
- 10.-
- 15.-
- 20.- 2ª.- UN SISTEMA AUTOMATICOS PARA CONTROL DE SEMA-  
FOROS Y SIMILARES.
- Todo ello tal y como se describe en la memoria que  
antecede, se reivindica en su nota y se acompaña a titulo  
de ejemplo en la adjunta hoja de plano.
- 25.- Consta la presente memoria descriptiva de cuatro  
hojas foliadas y mecanografiadas por una sola de sus caras  
y a dos espacios.

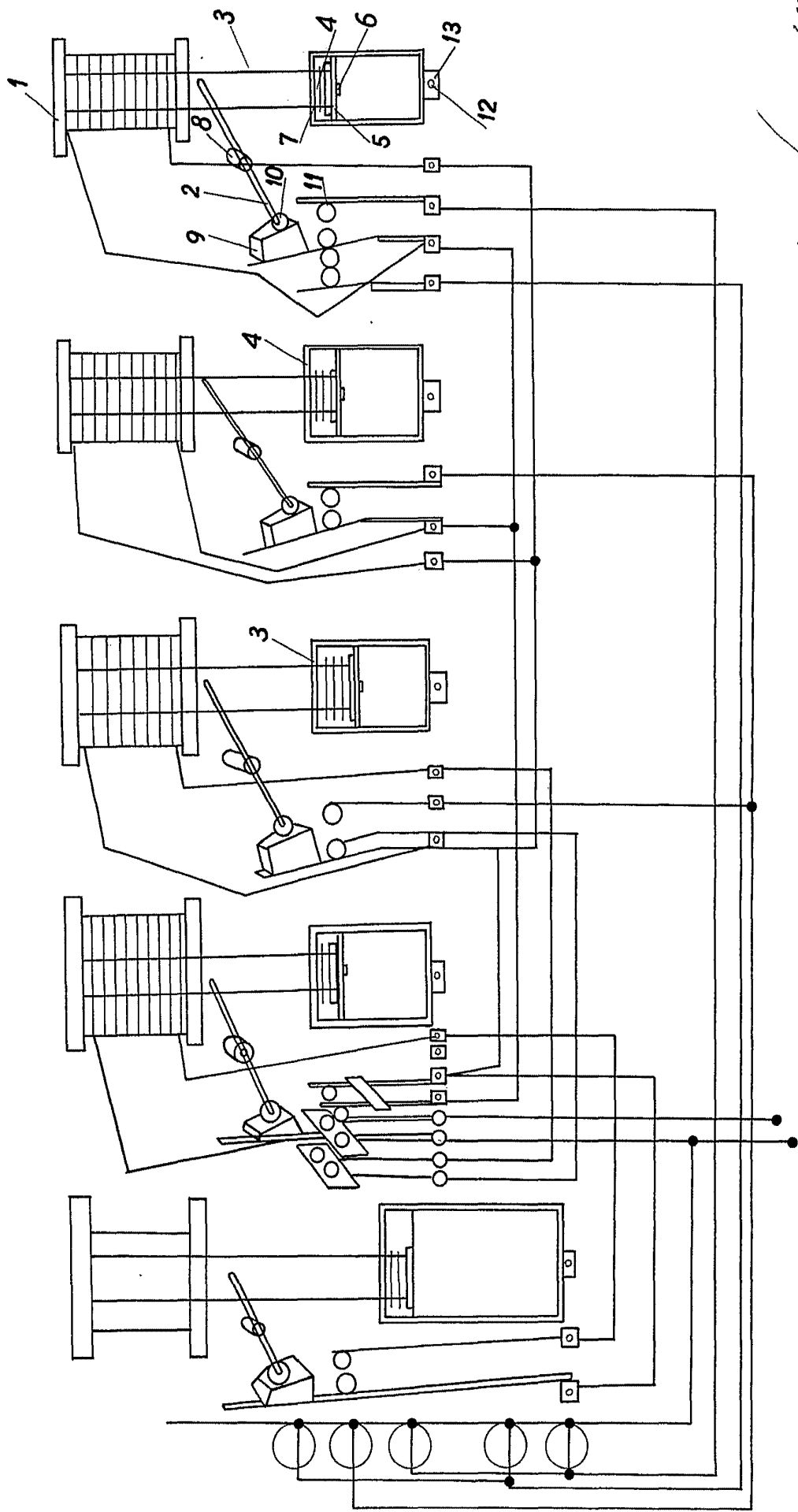
Madrid, 22 de octubre 1.964



305244

305244 HOJA UNICA.

D. Jacinto Corral Rodríguez.

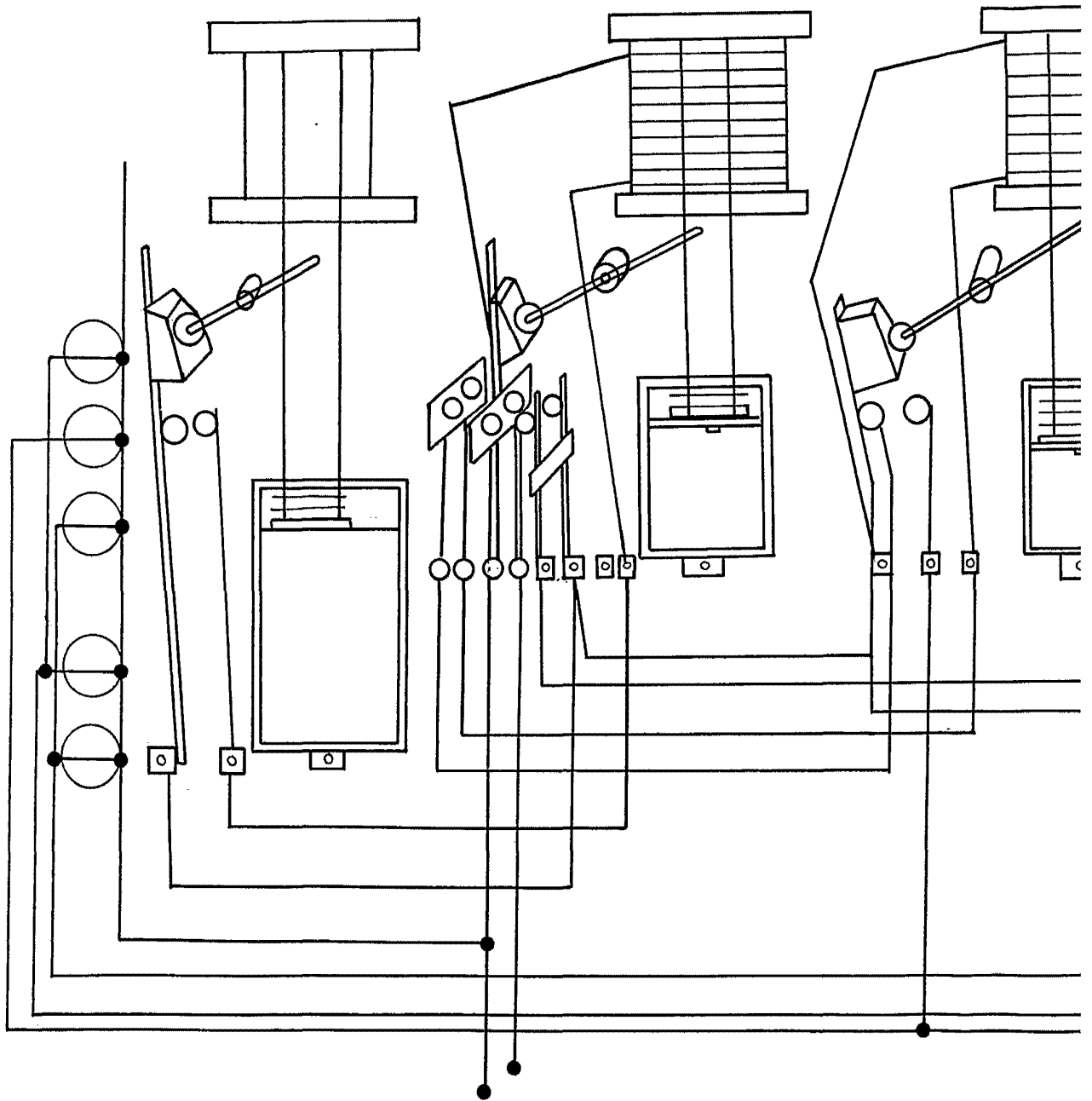


Madrid, 22 de octubre 1.964

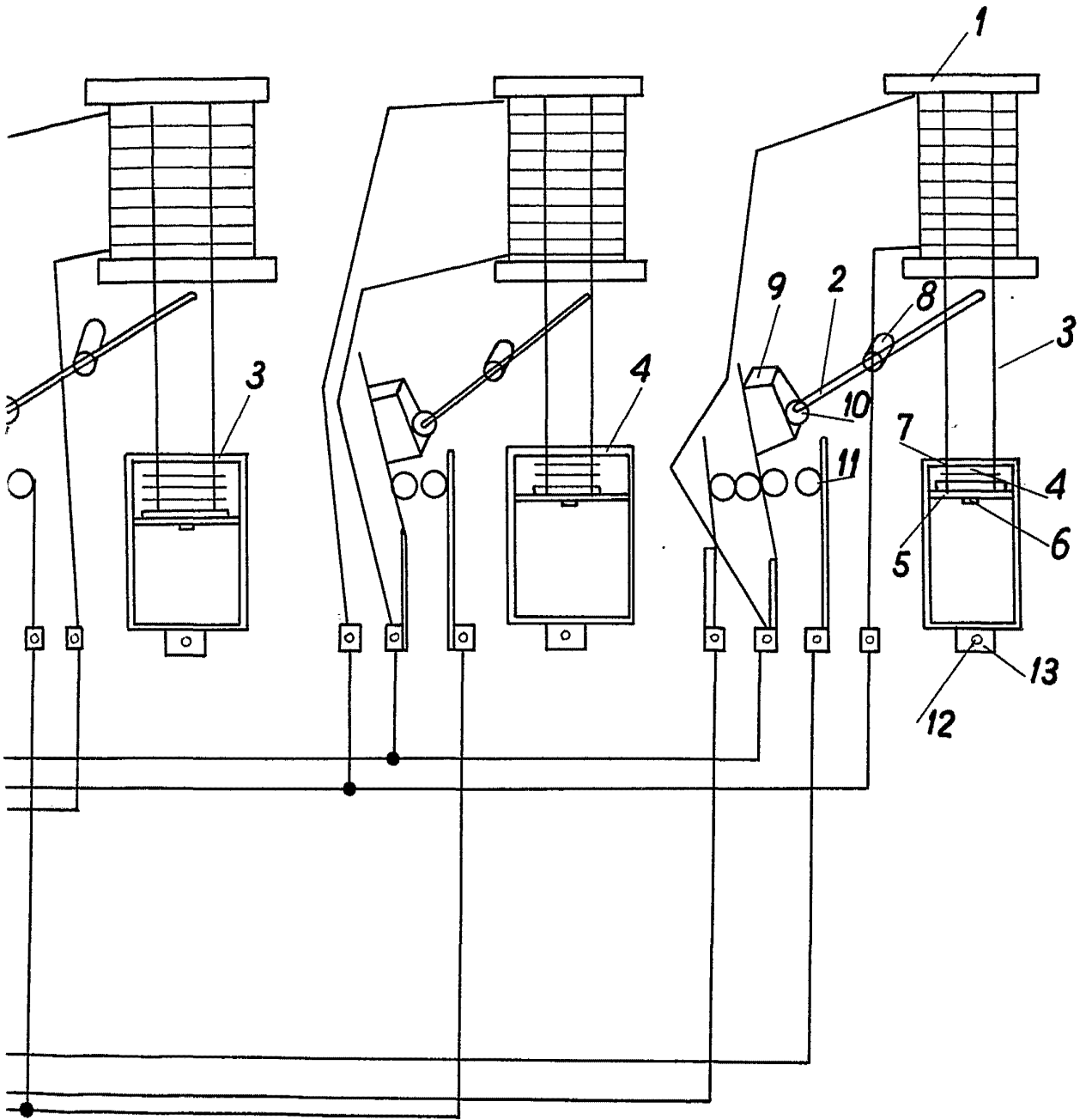
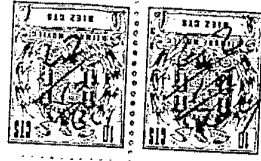
Escala variable

305244

D. Jacinto Corral Rodríguez.



*Escala variable*



Madrid, 22 de octubre 1.964