

II/V.

304773



304773

## memoria descriptiva

CLASE DE  
REGISTRO

PATENTE DE INVENCION por veinte años en España

NOMBRE Y  
NACIONA-  
LIDAD DEL  
SOLICITANTE

JACOBO SCHNEIDER, S. A.  
- sociedad española -

RESIDENCIA  
Y DOMICILIO

Madrid  
Alfonso XII, nº 32

OBJETO

" MEJORAS EN MECANISMOS TRACTORES PARA APARATOS ELEVADORES "

---

-----



- 30 OCT 1964

- 1 -

1

30 4773

La presente patente de invención se refiere a mejoras en mecanismos tractores para aparatos elevadores, mediante cuyo registro se consigue una ventajosa innovación interesante, tanto desde el punto de vista económico, como en el técnico, para los ascensores y montacargas.

5

Esencialmente la disposición que se reivindica se compone de un motor eléctrico trifásico de brida con nervios de refrigeración, un reductor corona sinfín con polea motriz de fricción, y un freno mecánico de ferodo con accionamiento axial, mediante electroimán alimentado por corriente continua.

10

El funcionamiento de la disposición a que nos referimos es el siguiente: al recibir tensión el motor, gira en el sentido conveniente el eje, y por tanto la corona y la polea motriz, arrastrando por fricción los cables de los cuales están suspendidos la cabina y el contrapeso. En el momento preciso actúa el freno mediante resorte de compresión, que ha sido vencido por el electroimán al arrancar el elevador.

15

Para mayor claridad concretaremos las características del mecanismo mejorado que se reivindica, con referencia a las adjuntas figuras, que corresponden únicamente a una forma de ejecución, sin carácter alguno limitativo, que se presenta a título de ejemplo de realización con el fin indicado, ya que la forma, dimensiones y materiales con los cuales se fabriquen las diversas partes que materializan el mecanismo, serán en cada caso las que se estimen pertinentes para la aplicación concreta de que se trate, sin que tales variaciones, así como las que se hagan en detalles de presentación u organización afecten a la esencialidad reivindicada, por lo que

20

25



1

los mecanismos que se fabriquen, dentro de la idea general reseñada, con cualquiera de esas modificaciones, no serán sino variantes igualmente comprendidas y protegidas por el presente registro.

5

La fig. 1 esquematiza en proyección en alzado, en el plano vertical del eje del motor y el freno, los elementos que intervienen en la disposición que se reivindica.

La fig. 2 ilustra la sección diametral, que se indica en A-B sobre la figura anterior.

10

Con referencia a dichas figuras y a los números que sobre ellas designan las partes y detalles de los elementos representados, que interesan a los fines de esta memoria, la descripción de los mismos es como sigue:

15

El motor 15 tiene su eje 1 montado en los cojinetes a bolas 11, y presenta: en su parte central, el engrane helicoidal 14, que se corresponde con la corona 4; y en su otro extremo la disposición de freno 10, accionada por la combinación del electroimán 8 y resorte 9.

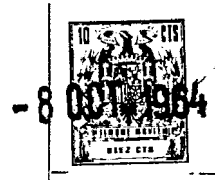
20

Además, se representa en los dibujos: la carcasa 6, con la boca 5, por la que puede introducirse el aceite 12, en el cárter 13. La polea 16, que transmite el movimiento a los cables 17, cuya protección se indica en 3, cuando aquella gira con el eje 7, solidario de la corona 4 movida como se ha dicho, cuyo eje tiene los rodamientos 18.

25

Finalmente, en 2 se indica la carcasa del motor 15, con las correspondientes nervaduras de refrigeración.

Las ventajas de la disposición que se reivindica, son principalmente las siguientes:



301793

1

- sin perjuicio de las debidas condiciones de resistencia, se ha reducido el peso del mecanismo tractor en un 40%, con respecto a los de su misma potencia, lo que le hace evidentemente más económico;

5

- la reducción de dimensiones permite instalarlo en cuartos de máquinas muy reducidos;

- el ser único el eje para el motor y reductor y eje tractor sin acoplamiento, situado en la parte interior, permite conseguir una mejor lubricación en todo momento y un mayor rendimiento del engranaje 14-4;

10

- el mecanismo dispone de los rodamientos 11 más convenientes para el trabajo a realizar, constantemente lubricados por el aceite 12, del cárter 13, lo que también mejora el rendimiento del mecanismo tractor;

15

- el motor de brida, elimina el acoplamiento, que es más costoso y origen de vibraciones y ruidos en el mecanismo;

- la carcasa 2 del motor se refrigera por radiación debido a sus nervios, con lo que el motor puede soportar en buenas condiciones mayor número de viajes;

20

- el eje motriz estático 7 es ajustable, tanto en su aproximación al eje tractor, lo que asegura mayor vida del mecanismo, como en el ángulo principal del engranaje, lo que suprime vibraciones y ruidos, dando lugar a un funcionamiento más perfecto;

25

- la protección 3 evita la salida de los cables de la polea motriz, e impide al mismo tiempo cualquier accidente por negligencia;

- el freno de accionamiento axil 10, además de reducir



- 8

304773

1

el espacio para él necesario, produce un frenado suave y preciso, con garantía de desniveles mínimos del elevador.

-----

5

N O T A.-

=====

10

La presente patente de invención comprende las siguientes reivindicaciones:

15

1.- Mejoras en mecanismos tractores para aparatos elevadores, caracterizadas porque el eje del motor se prolonga por un lado, y, en la parte comprendida en la carcasa, entre los rodamientos, presenta un engrane helicoidal con la corona dispuesta en el eje de la polea de accionamiento de los cables, y en el otro extremo, fuera de la carcasa, un freno accionado axialmente por el correspondiente electroimán, contra la acción de un resorte helicoidal.

20

2.- Mejoras en mecanismos tractores para aparatos elevadores.

Según se describe y reivindica en la presente memoria descriptiva y se ilustra con los dibujos que a la misma se acompañan.

Consta esta memoria de cuatro hojas foliadas y escritas a máquina por una sola cara.

25

Madrid, a 8 de Octubre de 1964.

CARLOS ROEB  
P. P.

304773

HOJA UNICA.

Mech. Schneider, Inc.

304773

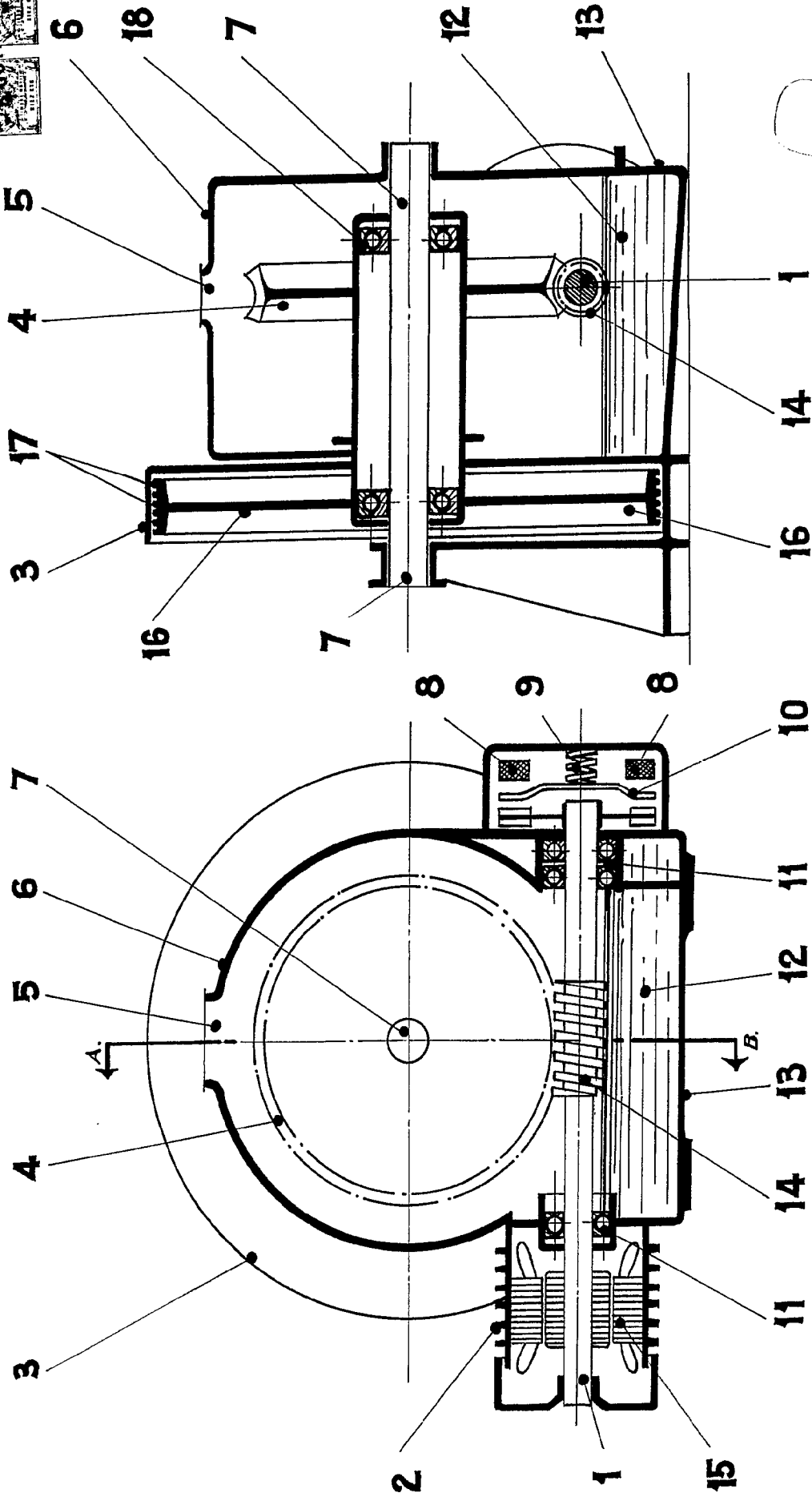


Fig. 1.

Fig. 2. ESCALA VARIABLE

CARLOS ROEB

P. W. Kelly

304773

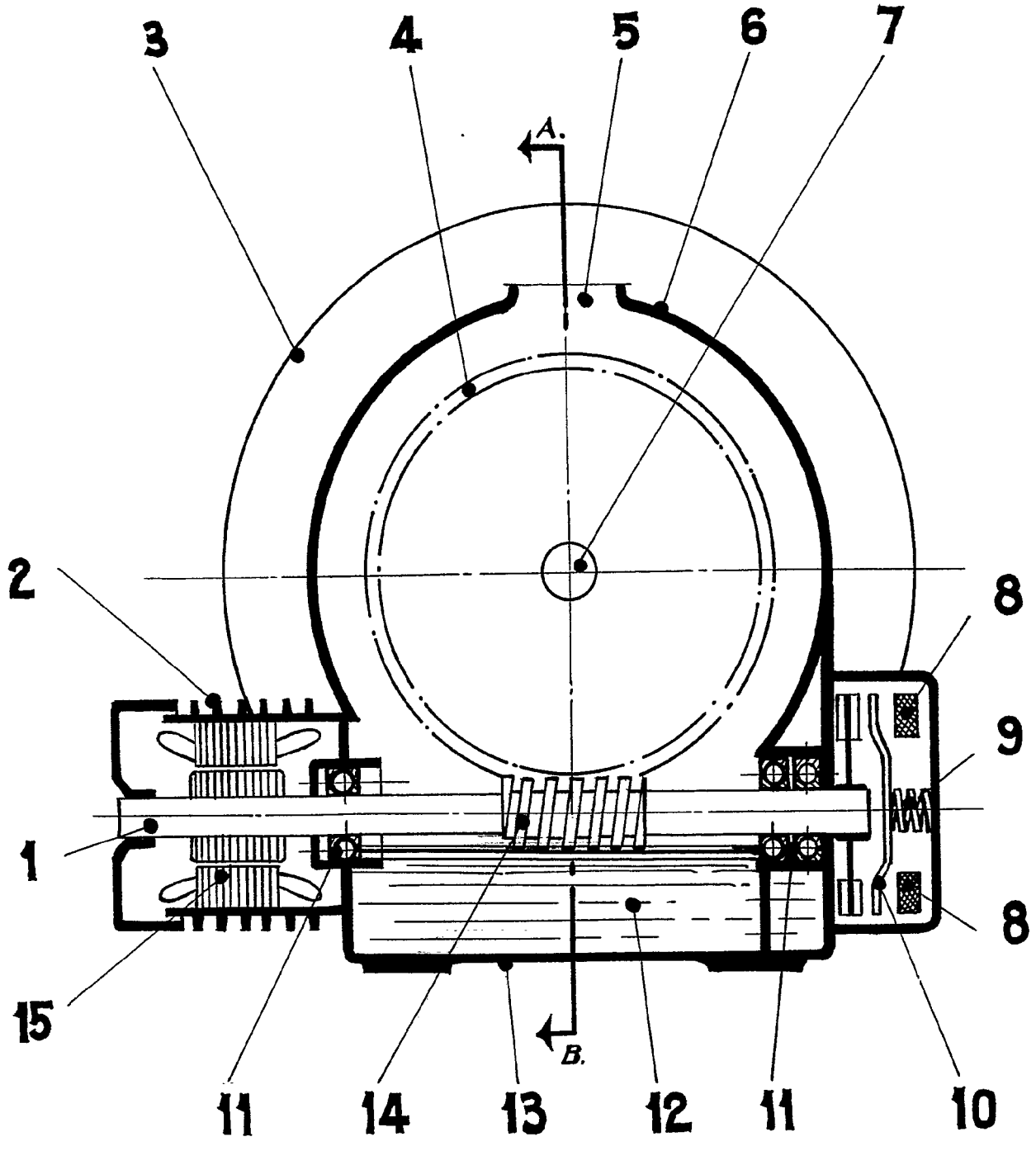


Fig. 1.

304773

HOJA UNICA.

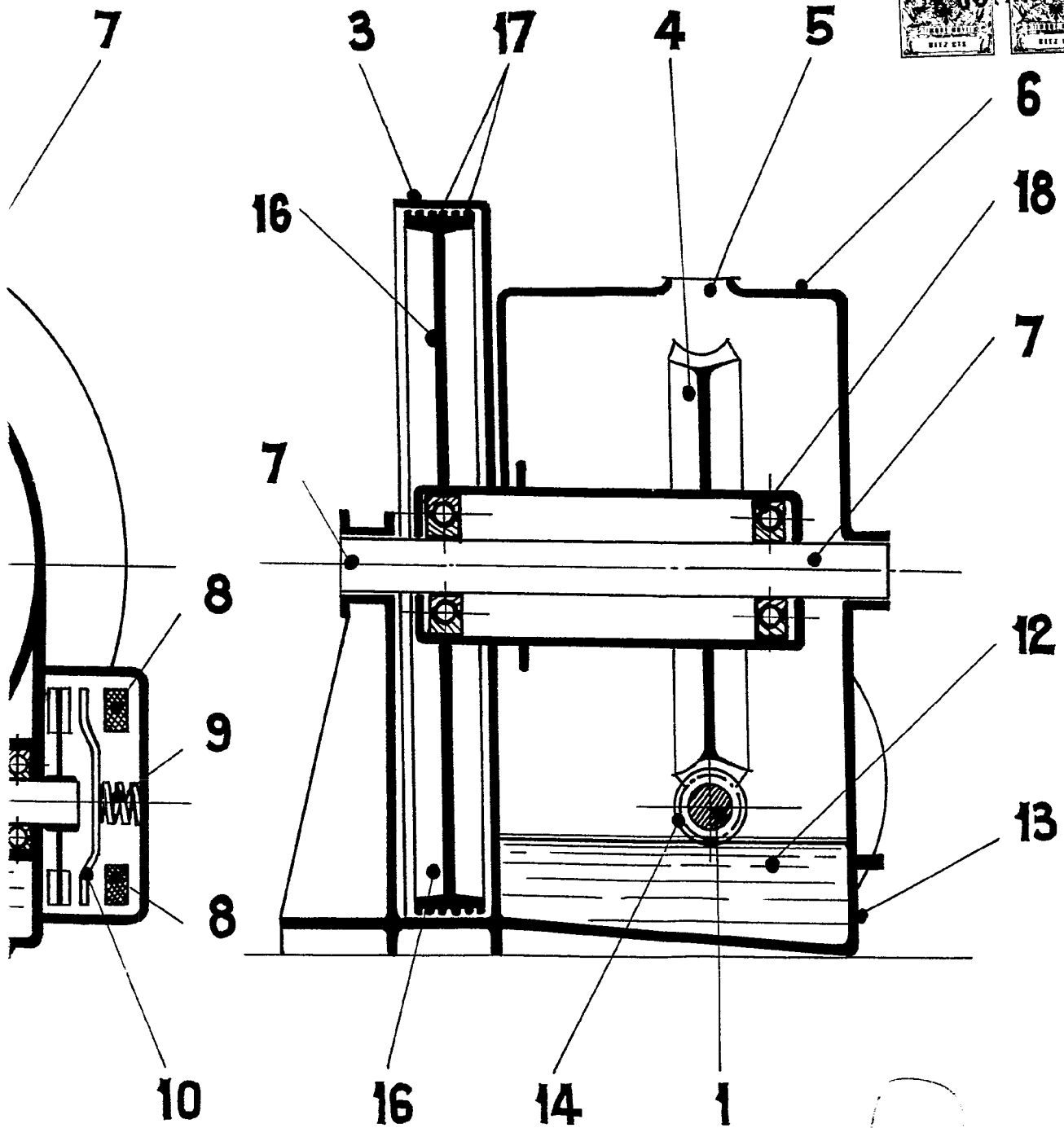


Fig. 2.

ESCALA VARIABLE

CARLOS ROEB  
P. R.

*Handwritten signature*