

304708



salga del cilindro aun cuando, por fallo de los controles, el aparato siga funcionando.

10 En el adjunto plano se ha representado una forma de realización industrial de los perfeccionamientos de que se trata.

Consisten estos perfeccionamientos en disponer en la parte inferior del cilindro (1), una válvula de seguridad (2) con salida hacia el depósito de fluido. Esta válvula está calculada de manera tal que se abre cuando hay una sobre-
15 presión en el cilindro, la cual se produce en el momento en que por haber llegado el pistón (3) a su posición límite queda bloqueado por el pasador (4).

El liquido entra la embocadura (5) y el pasador (4) se fija mediante la condena a bola (6), resorte (7) y
20 tornillo (8).

La válvula de seguridad (2) está constituida por la bola, el resorte (9) y el tornillo perforado (10).

Descrita suficientemente la invención, así como la manera de realizarla practicamente, debe hacerse constar
25 que es susceptible de cualesquiera modificaciones de detalle que no alteren su fundamento.

NOTA

Los puntos de invención propia y nueva que se presentan para que sean objeto de esta patente de invención en
30 España,, por veinte años son los siguientes:

12.- Perfeccionamientos en los cilindros de aparatos elevadores hidráulicos, caracterizados por que en el cilindro, en la cámara de presión, se situa una válvula de seguridad cuya apertura está producida cuando la produce una sobre-
35 presión provocada por haber llegado el pistón a su posición lí-

304708



mite y haber quedado bloqueado por un pasador susceptible de apoyar en la camisa, siendo conducido entonces el fluido hacia el depósito a través de una salida aneja a la citada válvula de seguridad.

40 2º.- "PERFECCIONAMIENTOS EN LOS CILINDROS DE APARATOS ELEVADORES HIDRAULICOS".

Tal y como se ha descrito en la memoria que antecede y para los fines que se han especificado, representado en el dibujo que se acompaña.

45 Consta la presente memoria descriptiva de tres hojas escritas a máquina por una sola cara.

Madrid, 6 de Octubre de 1.964

E. LAVIN REYNALDO

P.R.

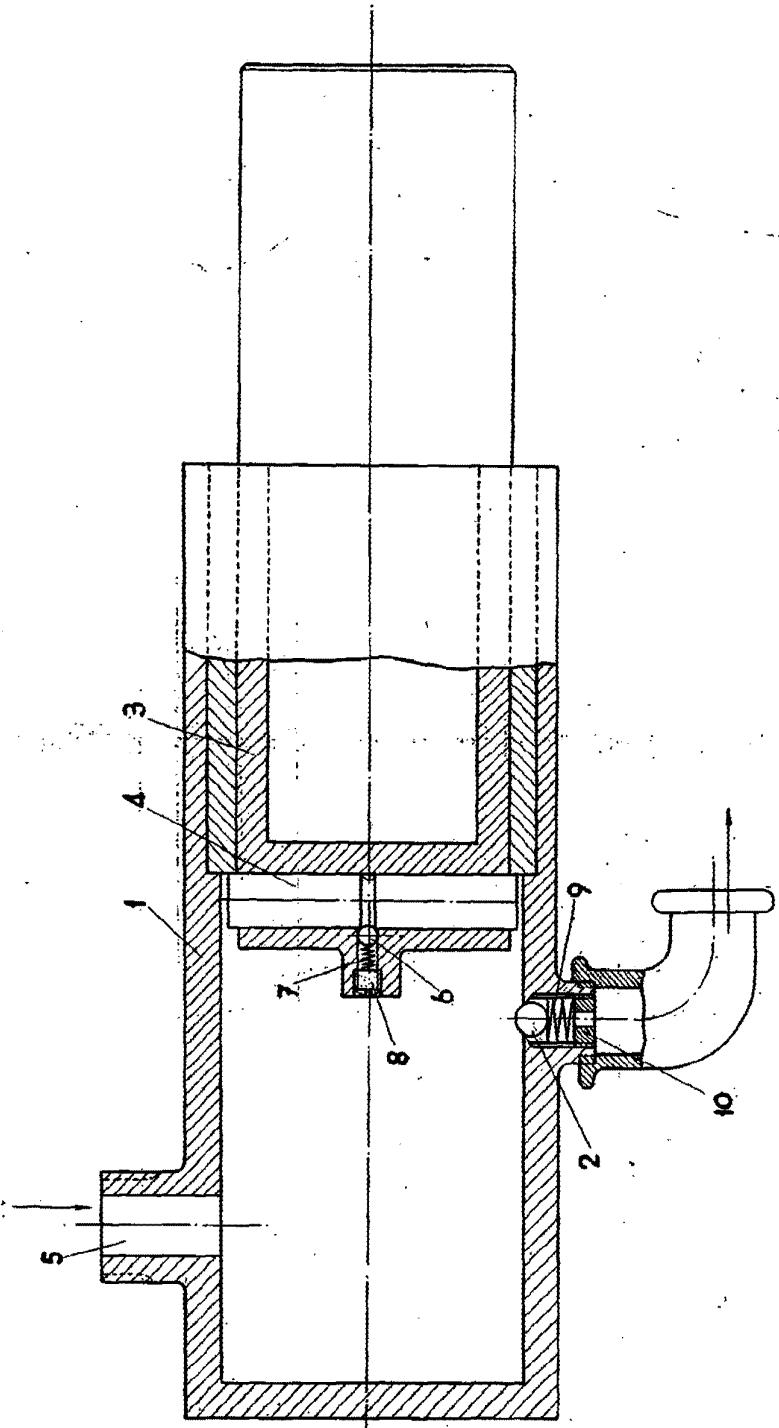
D. JAIME ROIG INIGO
D. FRANCISCO SERRA BARQUET

304708

Hoja única



1.50 OCT 1964



1.50 OCT 1964
E. LAMIN REYNALDO

ESCALA VARIABLE