

304628

P - 27.672

A 15.661 Kd

27 OCT. 1964

304628



1964

MEMORIA DESCRIPTIVA

que se presenta para unir a la solicitud

d e

P A T E N T E D E I N T R O D U C C I O N

formulada el 3 de Octubre de 1.964, con el núm. 304.628

e n

E S P A Ñ A

por DIEZ años

a nombre de NAGELSTUTZ & EICHLER O.H.G., entidad alemana,
establecida en Kölner Strasse 11, Recklinghausen, República
Federal Alemana, por:

"UN DISPOSITIVO DE CARRIL DE SUSPENSION PARA REVESTI-
MIENTOS DE PAREDES O TECHOS"

El invento se refiere a un carril de suspensión para
revestimientos de paredes o techos. Es conocido ya un carril
de suspensión para revestimientos de techos, cuyos elementos
individuales están constituidos por cuerpos en forma de barra
con bordes longitudinales doblados. Este carril tiene una sec-
ción transversal de forma sustancialmente de U, habiéndose pre-
visto escotaduras a lo largo de las alas, de modo que de tre-
cho en trecho se forman salientes adaptados a los perfiles de

5



los cuerpos de forma de barra, sobre los que se pueden apri-
sionar éstos, perpendicularmente a la dirección del carril.

Es evidente que la fabricación de las diversas es-
cotaduras a lo largo de las alas de este cuerpo de carril, de
5 perfil sustancialmente de forma de U, resulta extraordina-
riamente difícil. A esto hay que agregar, que la suspensión de
estos carriles en cintas pendientes de la construcción del
techo, tropieza con dificultades, debido a que las alas del
perfil U no discurren paralelas entre sí, sino que divergen
10 en forma de V.

Otro inconveniente de la construcción conocida, re-
side en que entre las barras permanecen intersticios que de-
jan ver el interior hueco del cuerpo del carril, lo que resul-
ta antiestético.

15 A esto trata de poner remedio el invento, proponien-
do como carril de soporte un cuerpo de chapa o de cualquier
otro material, doblado sustancialmente en forma de perfil T,
dirigido hacia abajo con el alma transversal y que, a distan-
cias apropiadas, posee rebajos para dar acogida a los cuerpos
20 de forma de barra, con sus bordes longitudinales doblados ha-
cia arriba.

Una construcción así no solamente es sustancialmente
más fácil de fabricar, sino que también hace posible una apli-
cación sustancialmente más sencilla de las cintas de suspensión.
25 Aparte de esto, no es posible ver por los intersticios entre
los diversos cuerpos de forma de barra el interior de un cuer-
po hueco, sino que la vista descansa sobre un carril elegante,
relativamente estrecho.

El dibujo muestra un ejemplo de realización del ob-
30 jeto del invento, mostrando:

304628



La fig. 1, una sección a través de un carril de soporte de acuerdo con el invento, y

la fig. 2, un detalle parcial de un carril según la fig. 1, en la dirección de la sección de esta figura.

5 De acuerdo con el dibujo, el carril de soporte está doblado a partir de una chapa, formando un perfil 1 de forma sustancialmente de T, cuyas mitades de alma 2,3 en línea, están dirigidas hacia abajo. En la parte superior se forma en el proceso de doblado un redondeamiento 4. A partir
10 de las mitades del alma, están estampados los salientes 5 y 6 que, de acuerdo con la fig. 2, poseen una forma tal, que el correspondiente cuerpo de forma de barra se puede fijar de manera segura en ellos con las paredes laterales dobladas hacia arriba, que los abarcan por detrás.

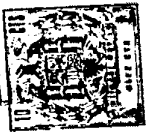
15

N O T A

Los puntos de invención propia, no nueva, pero no
20 establecida, practicada ni divulgada en España que se presentan para que sean objeto de la presente solicitud de Patente de Introducción, por DIEZ años, son los siguientes:

1º. - Un dispositivo de carril de suspensión para revestimientos de paredes o techos, cuyos elementos individuales
25 están constituidos por cuerpos de forma de barra con bordes longitudinales doblados, y que consiste en un cuerpo de chapa o de otro material, doblado sustancialmente en forma de perfil T con alma transversal dirigida hacia abajo, caracterizado porque en el alma transversal se han previsto rebajos para dar acogida a los cuerpos de forma de barra, con los bordes
30

304628



304628

longitudinales doblados hacia arriba.

2º. - Un dispositivo de carril de suspensión para revestimientos de paredes o techos.

5 Tal y como se ha descrito en la Memoria que antecede, representado en el dibujo que se acompaña y para los fines que se han especificado.

Esta Memoria consta de cuatro hojas escritas a máquina por una sola de sus caras.

Madrid,

27 JUL 1964

P.

A.
Antonio M. B. B. B.
E. B. B.

AC.

ALBERTO DE VILLAVIEJA
PAT. POWER
3/2/28

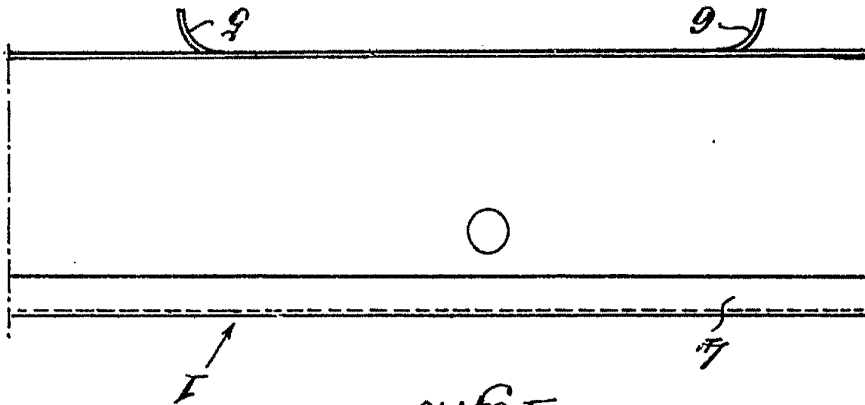


Fig. 2

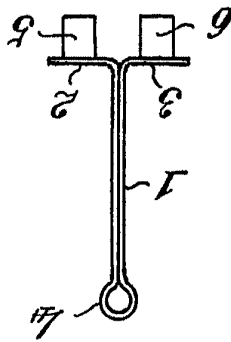


Fig. 1

374,28
304628

