



19 SEP.



304418

CERTIFICADO  
DE  
ADICION

a favor de Don Matías MESTRE MAS, de nacionalidad española, residente en Barcelona, Calle Vilapiscina, 33, por "MEJORAS EN EL OBJETO DE LA PATENTE PRINCIPAL Nº 301.305, por "Sistema listador para tricotosas rectilíneas".

- . -

MEMORIA DESCRIPTIVA

El presente certificado de adición se refiere a unas mejoras especialmente estudiadas para su aportación al objeto que ya ha sido protegido mediante la patente de invención Nº 301.305, por "Sistema listador para tricotosas rectilíneas".

5.

El sistema de la patente principal consta de una pluralidad de circuitos eléctricos de accionamiento, cada uno de los cuales tiene un dispositivo de conexión asociado con un medio lector del dispositivo de control de la máquina y una línea de contacto que se extiende

10.



304418

- paralelamente a la trayectoria del carro de dicha máquina, sobre cuya línea se apoya un contacto deslizante, solidario de dicho carro y asociado con un dispositivo electromagnético dispuesto para accionar un dispositivo de cerrojo entre una posición de trabajo en la que se acopla con la corredera portadora de los guiahilos, y una posición de reposo en la que se mantiene separado de ella. Estos cerrojos están dispuestos libremente desplazables verticalmente en guías oportunas y apoyados sobre una de las ramas de una palanca acodada, que es solicitada en el sentido del sostenimiento mediante un dispositivo elástico, y contra cuya rama opuesta viene a apoyarse un brazo solidario de la armadura de un electroimán que constituye el dispositivo electromagnético de accionamiento.
- 5.
- 10.
15.                   Se puede mejorar las condiciones de funcionamiento de este sistema en el sentido de articular la palanca acodada que es accionada por el electroimán, a una corredera dispuesta transversalmente con respecto de cada uno de los cerrojos, provista de un perfil de leva con dos alturas diferentes, que se corresponden con las posiciones de funcionamiento de dicho cerrojo, separadas por un escalón intermedio y sobre las que se apoya un seguidor de leva solidario de este último, estando la corredera solicitada elásticamente hacia la posición de desconexión del carro.
- 20.
- 25.
- Para levantar los cerrojos hasta la posición de desconexión y permitir la vuelta de las correderas a la posición de bloqueo, se puede utilizar algún medio auxiliar

19 SE



304418

por ejemplo unas levas de tope ajustables, que pueden ser montadas en las mismas barras de cajitas de la máquina.

5. Los dibujos adjuntos muestran, tan sólo a título de ejemplo no limitativo del alcance de la invención, una forma preferida de llevarla a la práctica, en representaciones esquemáticas.

10. En dichos dibujos: La figura única es una vista lateral alzada, esquemática, del sistema de conexión del carro con los guiahilos, en la posición de trabajo.

En dichos dibujos, la referencia 1 denota el electroimán de accionamiento, cuya armadura móvil 2, pivota sobre el eje -3-, acciona la palanca acodada -4- mediante el pasador -5-.

15. La palanca -4- está montada oscilante mediante el eje -6- sobre el soporte -7- solidario del propio electroimán -1- y está formada por dos ramas -8- y -9-, la primera de las cuales recibe el accionamiento y la otra lleva articulada, mediante el eslabón -10- y los pasadores -11-, una corredera -12- que puede desplazarse longitudinalmente en posición adyacente a cada uno de los cerrojos -13-. El borde superior de dicha corredera tiene dos zonas horizontales -14- y -15-, de distintas alturas y separadas por el escalón intermedio -16-, sobre las que se puede apoyar alternativamente el cerrojo -13- mediante los muñones -17- de que está provisto. Un resorte helicoidal -18-, tensado entre los pernos -19- y -20-, dispuestos respectivamente en la corredera y en una parte fija -21-
- 20.
- 25.



del carro de la máquina, tiende a desplazar la corredera hacia la derecha de la figura.

5. Los cerrojos -13-, igual que en la patente principal, son libremente desplazables en la dirección vertical mediante guías -22- solidarias del carro -21-, de forma que pueden engancharse con las respectivas correderas de accionamiento de los guishilos, indicadas en 22 a y desplazables en la barra de guía -23-.

10. Para la elevación de los cerrojos hasta la posición de desconexión se ha representado unos topes -24- ajustables sobre la barra -23- y provistos de rampas terminales -25- con las que pueden entrar en contacto los extremos de los cerrojos en los fines de su carrera.

15. De esta manera, cuando un cerrojo -13- que se encuentra en la posición de trabajo representada en la figura, encuentra uno de los topes, es levantado de forma que permite el desplazamiento de la corredera -12- hasta que la zona alta -14- de la misma se situa debajo de los muñones -17- y retiene el cerrojo en la posición de desconexión. Una nueva excitación aplicada al electroimán  
20. desplaza la corredera hacia la izquierda de forma que el cerrojo cae sobre la zona baja -15- de la corredera.

25. Serán independientes del alcance de la invención los detalles accesorios y características constructivas empleadas en su puesta en práctica, por quedar todo ello comprendido en el espíritu de las siguientes reivindicaciones.

19 SEP



3 4418

N O T A

Se reivindica como objeto del presente certificado de adición:

5. 1. Mejoras en el objeto de la patente principal N<sup>o</sup> 301.305, por "Sistema listador para tricotosas rectilíneas", caracterizadas esencialmente por el hecho de articular la palanca acodada que es accionada por el electroimán, a una corredera dispuesta transversalmente con respecto de cada cerrojo, provista de un perfil de leva con dos alturas diferentes, que se corresponden con las posiciones de funcionamiento de dichos cerrojos, separadas por un escalón intermedio y sobre las que se apoya un seguidor de leva solidario de este último, estando la corredera solicitada elásticamente hacia la posición de desconexión del carro.
10. 2. Mejoras en el objeto de la patente principal N<sup>o</sup> 301.305, por "Sistema listador para tricotosas rectilíneas", de acuerdo con la reivindicación 1, caracterizados esencialmente por el hecho de dotar al sistema de levas de tope ajustables, que levantan los cerrojos en los finales de sus carreras para realizar la desconexión de los guahilos respectivos.
15. 3. Mejoras en el objeto de la patente principal N<sup>o</sup> 301.305 por "Sistema listador para tricotosas rectilíneas".
20. Todo ello según queda descrito y reivindicado



19 SEP.

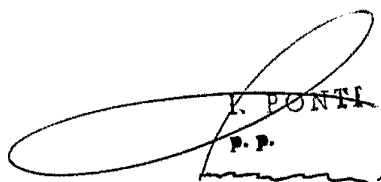
3 4418

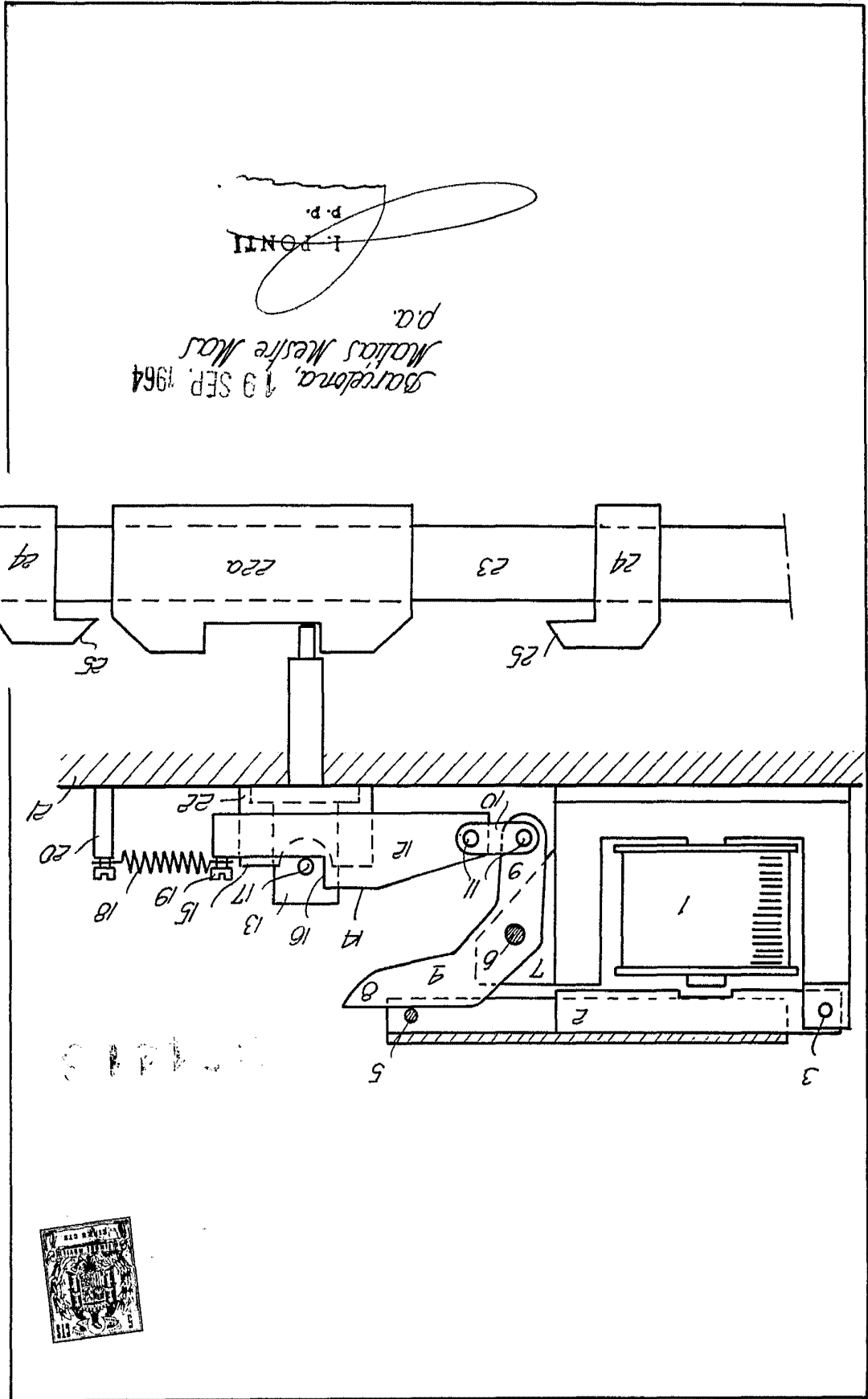
en la presente memoria descriptiva que consta de seis  
hojas foliadas escritas a máquina por una sola cara.

Barcelona, 19 de septiembre de 1964.

Matías NESTRE MAS

p.a.

  
K. PONTI  
P.P.



Barcelona, 19 SEP. 1964  
 Matias Mestre Mas  
 p.a.

L. FONTE  
 p.d.

11624



Hoja única

D. MATIAS MESTRE MAS