



304284

PATENTE DE INTRODUCCION

por diez años,

para todo el territorio español, por "PERFECCIONAMIENTOS EN LA CONSTRUCCION DE ESTRUCTURAS PREFABRICADAS PARA NAVES", cuyo privilegio se solicita a favor de la entidad nacional BARTOLOME RIBAS & CIA. S.A. (BRYCSA), residente en CORNELLA (Barcelona), Avenida Santa Cruz nº 21 al 35.

MEMORIA DESCRIPTIVA

El objeto de esta Patente de Introducción está constituido por unos perfeccionamientos en las estructuras prefabricadas para naves, que modifican sustancialmente cuanto a este respecto se conoce en la actualidad.

5

Con el objeto de hacer más patente la absoluta novedad del sistema que se preconiza, se hace referencia a los sistemas utilizados actualmente, los cuales están basados en unos sistemas compli-

304284



cados de fabricación, además de resultar de ellos estructuras de tipo muy ligero, resultando a la vez de un precio de fabricación muy elevado.

5 Sobre todos estos sistemas, el que constituye el objeto del presente expediente presenta notorias ventajas por permitir fabricar la estructura de las naves metálicas siendo toda ella por perfiles laminados y plancha, resultando así una estructura de un tipo superior a los conocidos  
10 actualmente pudiéndose comparar por su resistencia con cualquiera estructura normal existente.

Los perfeccionamientos que se preconizan están caracterizados por construir a las mencionadas estructuras para naves de unos pilares de sección variable, los cuales presentan su cara lateral exterior recta y la interior inclinada, cuyos pilares presentan solidarizados en su  
15 cara interior inclinada y en su base superior unas expansiones que presentan en uno de sus extremos dos pares de vigas celosía, los cuales constituyen una cercha sobre la cual van fijadas unas correas sobre las que van montada la cubierta, la cual, junto con las fachadas, están arriostradas mediante cruces de San Andrés constituidas  
20 de redondo, con la particularidad de que en la mencionada cubierta están arriostrados los módulos extremos y algunos interiores, de modo que quedan lo más tres módulos sin arriostrar, así  
25



304284

5 como en las fachadas laterales, se arriostran los primeros y, en su caso, segundos módulos más algunos interiores quedando sin arriostrar tres módulos como máximo, asimismo en las fachadas  
10 testeros se arriostran los módulos extremos, efectuándose el anclaje de los distintos redondos de arriostrado mediante la fijación por medio de tornillos y, en su caso, tensores rosca- dos, de unas pletinas solidarizadas a los redon- dos.

15 Otra de las ventajas que presentan los perfeccionamientos de que se trata, es que permiten que para la cubrición y el aislamiento pueden emplearse cualquier tipo de placas prefabricadas existentes en el mercado, asimismo en el cerramiento de fachadas pueden utilizarse diversos materiales y disposiciones pudiéndose emplear, asimismo, elementos prefabricados como paneles, ventanas, puertas, lucernarios y zócalos, etc.

20 El objeto de esta Patente, si bien es desconocido en nuestro país, su aplicación es conocida en el extranjero, por lo que la entidad solicitante recaba para sí el privilegio de su exclusiva explotación en España, de acuerdo con lo que  
25 previene la vigente legislación en materia de Propiedad Industrial.

Para una mejor comprensión de esta Patente, se adjunta, a título enunciativo pero sin carácter limitativo, unos planos en los que se ha re-



304284

presentado uno de los modos de ejecución preferentes de una estructura prefabricada para naves, construída según los presentes perfeccionamientos.

5 En la figura 1 se ha representado una vista parcial del entramado de la fachada longitudinal.

En la figura 2 se ha representado una vista de la planta de correas.

En la figura 3 se ha representado una vista del entramado de la fachada lateral.

10 Asimismo en la figura 4 se ha representado una vista de una sección transversal de la estructura.

15 Igualmente en la figura 5 se ha representado una vista en que se aprecia con detalle el arriostrado de la cubierta con una de las fachadas laterales.

En las figuras 6-7 y 8 se han representado otros detalles del anteriormente aludido arriostrado por medio de cruces de San Andrés.

20 Finalmente en la figura 9 se ha representado un detalle del sistema de la unión utilizado para unir a las correas sobre las que van montadas las cubiertas.

25 Los perfeccionamientos que motivan la presente solicitud, están caracterizados por constituir a las estructuras prefabricadas para naves de unos pilares 11 de sección variable, los cuales presentan su cara lateral exterior 12 recta y la interior 13 inclinada, cuyos pilares 11 presentan solidarizados en su cara interior inclinada 13 y en su base superior 14 unas expansiones que presen-

304284



tan en uno de sus extremos dos pares de vigas ce-  
losía 15 y 16, los cuales constituyen una cercha  
sobre la cual van fijadas unas correas 17 sobre  
las que van montada la cubierta 18, la cual, jun-  
5 to con las fachadas 19 y 20 están arriostradas  
mediante cruces de San Andrés constituídas de  
redondo, con la particularidad que en la mencio-  
nada cubierta están arriostrados los módulos ex-  
tremos y algunos interiores, de modo que quedan  
10 lo más tres módulos sin arriostrar, así como en  
las fachadas laterales se arriostran los primeros,  
y, en su caso, segundos módulos más algunos inte-  
riores, quedando sin arriostrar tres módulos como  
máximo, asimismo en las fachadas testeros se  
15 arriostran los módulos extremos, efectuándose el  
anclaje de los distintos redondos de arriostrado  
mediante la fijación por medio de tornillos y, en  
su caso, tensores roscados 21, de unas pletinas  
22 solidarizadas a los redondos.

20 Descrito suficientemente el objeto que cons-  
tituye el presente expediente, se comprende que  
podrán introducirse en el mismo cuantas modifi-  
caciones de detalle se estimen convenientes, siem-  
pre que no alteren la esencialidad de la presente  
25 Patente, a cuyo fin se declaran no divulgadas, prac-  
ticadas ni puestas en ejecución en España las si-  
guientes reivindicaciones que constituyen la

NOTA REIVINDICATORIA

1ª - "PERFECCIONAMIENTOS EN LA CONSTRUCCION DE



304284

ESTRUCTURAS PREFABRICADAS PARA NAVES", caracteri-  
zados por constituir a las estructuras de unos  
pilares de sección variable, los cuales presen-  
tan su cara lateral exterior recta y la interior  
5 inclinada, cuyos pilares presentan solidarizados  
en su cara interior inclinada y en su base supe-  
rior unas expansiones que presentan en uno de  
sus extremos dos pares de vigas celosía, los  
cuales constituyen una cercha sobre la cual van  
10 fijadas unas correas sobre las que van montadas  
la cubierta, la cual, junto con las fachadas es-  
tán arriostradas mediante cruces de San Andrés  
constituídas de redondo, con la particularidad  
de que en la mencionada cubierta están arrios-  
15 trados los módulos extremos y algunos interiores,  
de modo que quedan lo más tres módulos sin arrios-  
trar, así como las fachadas laterales, se arrios-  
tran los primeros y, en su caso, segundos módulos  
más algunos interiores quedando sin arriostrar  
20 tres módulos como máximo, asimismo las fachadas  
testeros se arriostran los módulos extremos, efec-  
tuándose el anclaje de los distintos redondos de  
arriostrado mediante la fijación por medio de tor-  
nillos y, en su caso, tensores roscados, de unas  
25 pletinas solidarizadas a los redondos.

2º - "PERFECCIONAMIENTOS EN LA CONSTRUCCION  
DE ESTRUCTURAS PREFABRICADAS PARA NAVES"

Todo tal y conforme queda descrito y reivin-  
dicado en la Memoria Descriptiva que antecede.



304284

y que consta de siete hojas escritas a máquina  
por una sola de sus caras y cuatro planos que  
la ilustran.

MADRID, 22 SEP. 1964

BARTOLOME RIBAS Y CIA.S.A.  
(BRYCSA)

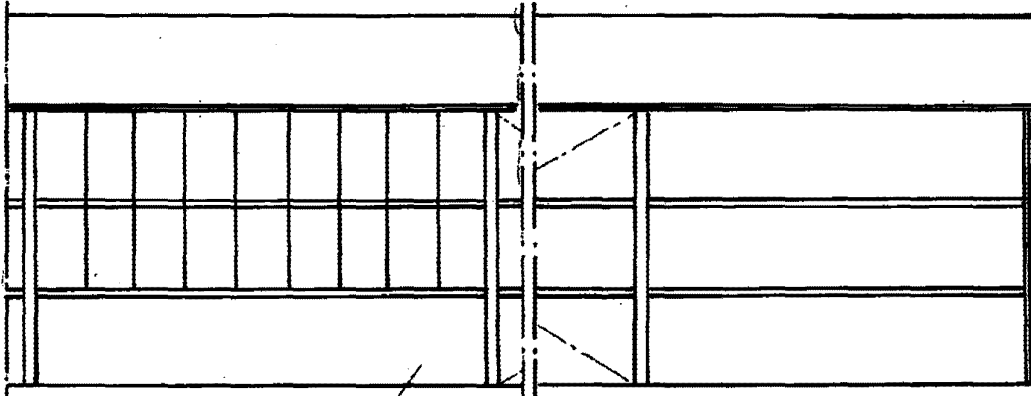
P.A. ,

J. J. MORGADES Y GRANER

P. P.

Fda. R.º del Carmen Morgades Manocelles

304284



19

FIG. 1

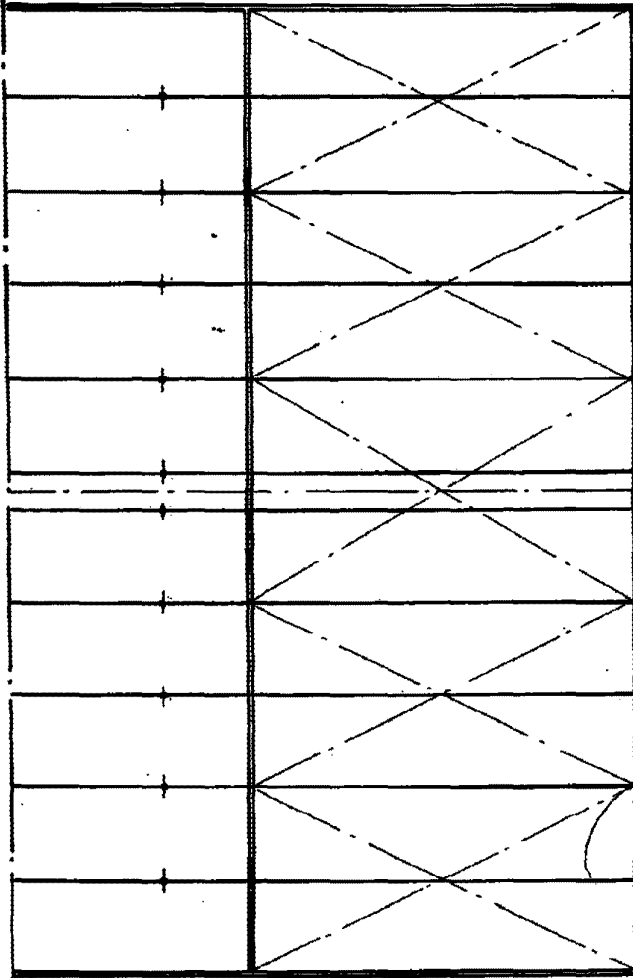
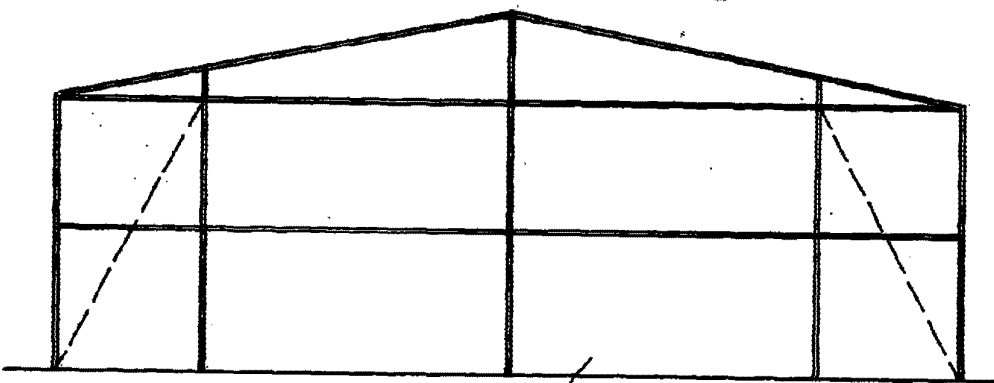


FIG. 2

MADRID. 22 SEP. 1964  
PA. J. J. MORGADOS GRANER  
P.P.

ESCALA VARIABLE

304284



20

FIG. 3

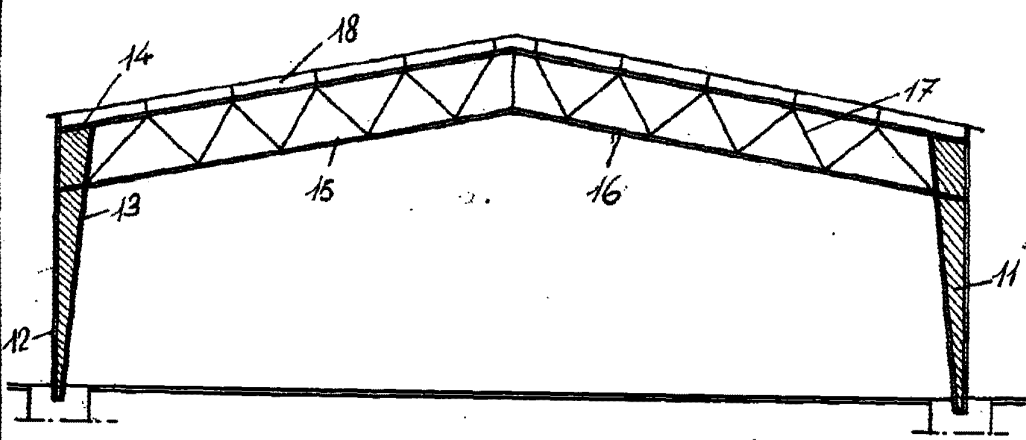


FIG. 4

MADRID. 22 SEP. 1964  
por J.J. MORGADOS GRANER  
P.P.  
*[Signature]*

ESCALA VARIABLE

304284

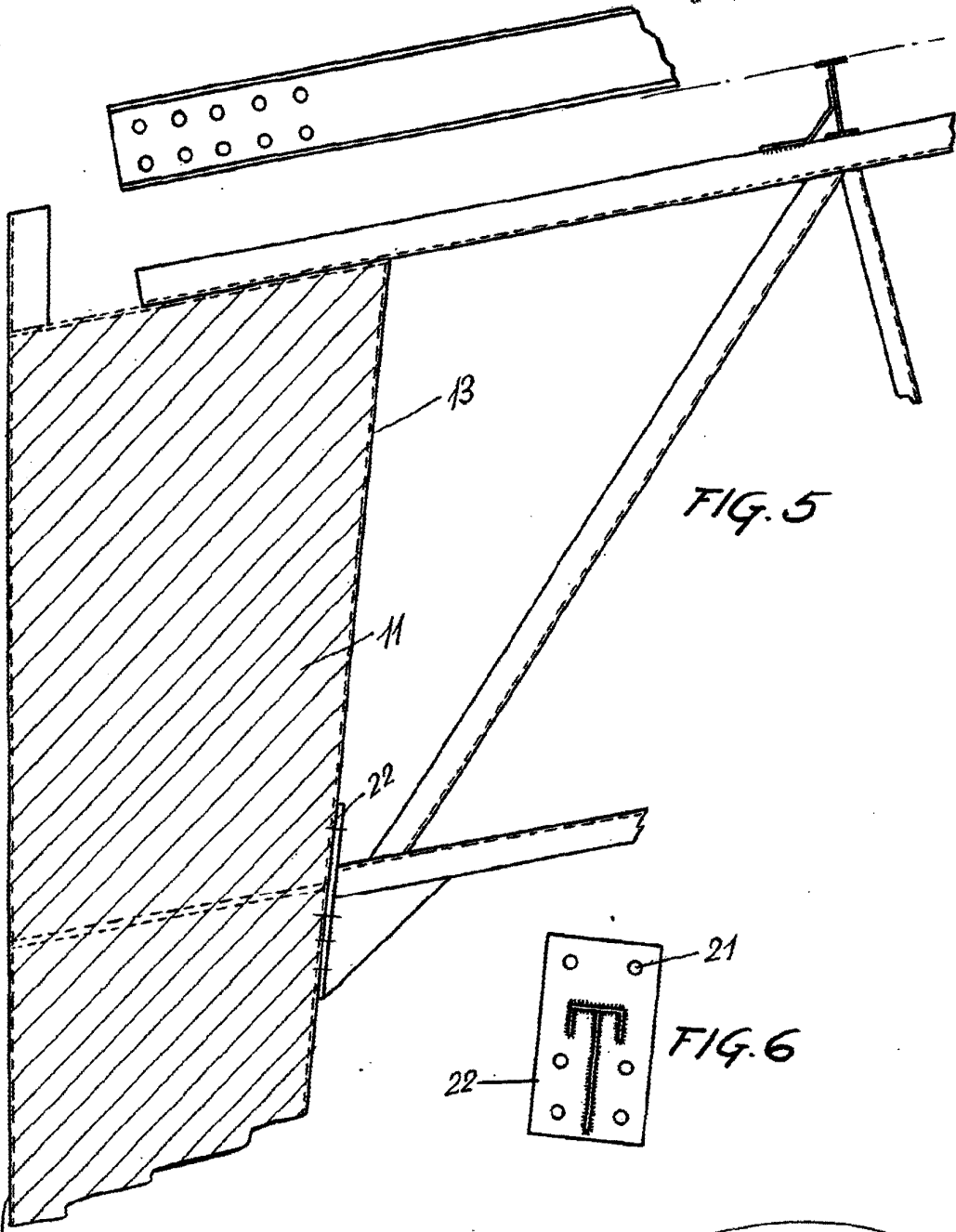


FIG. 5

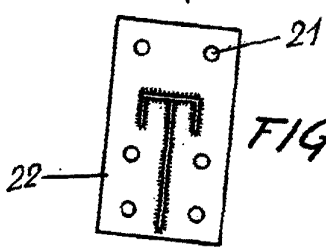


FIG. 6

MADRID. 29. SEP. 1964  
PA. J. J. MORGADES GRANER  
P.P.  
*[Signature]*

ESCALA VARIABLE

304284

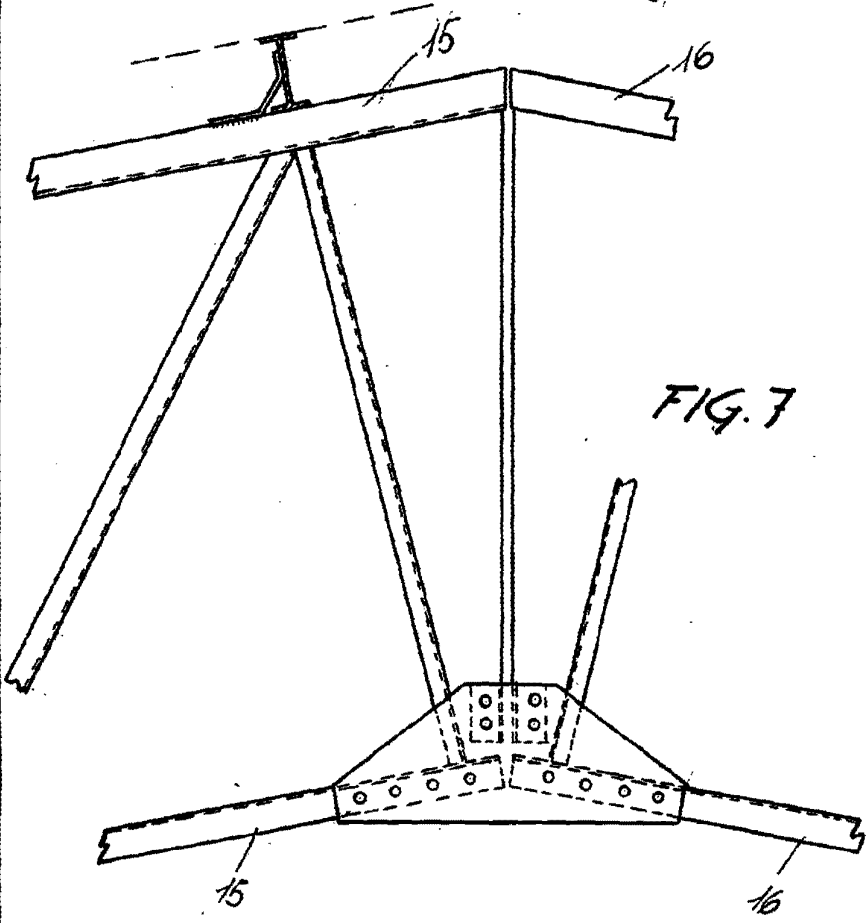


FIG. 7

FIG. 8

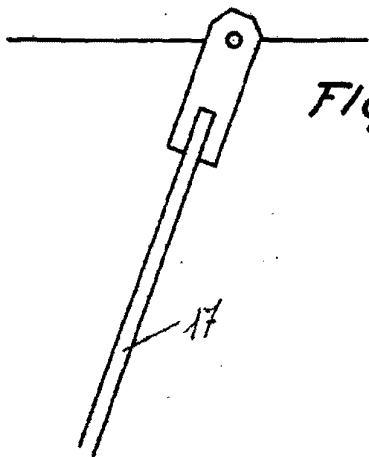


FIG. 9

MADEID 22 SET (166)  
PO. J. J. NDEGADES GRANER  
P.P.  
*[Signature]*

ESCALA VARIABLE