



303697

P A T E N T E D E I N V E N C I O N

por VEINTE años

en España, a favor de Dña. Bienvenida POZO GOMEZ, de nacionalidad española, y residente en Madrid, calle Carnicer

5.- mím. 6. por:

"PERFECCIONAMIENTOS INTRODUCIDOS EN APARATOS PARA INYECCION AUTOMATICA DE PEGAMENTOS"

M E M O R I A D E S C R I P T I V A.

10.- El presente registro de Patente Invención, tiene por objeto, garantizar a su concesionario la explotación exclusiva en todo el territorio español de unos perfeccionamientos introducidos en aparatos para inyección automática de toda clase de pegamentos, tal como su enunciado indica.

15.- Como es sabido, en la actualidad, es por todos conocido que los zapateros, tapiceros, ebanistas, utilizan una ligera capa de materias adhesivas de propiedades rápidas en su secado, y hasta ahora siempre han tropezado con el inconveniente, de que la aplicación de la materia adherente, presentaba serios inconvenientes, entre los que cabe destacar el hecho de que el producto quedaba untado sobre la brocha

20.-

303097



conque aplicaban dicho pegamento, para pegar suelas de zapatos, tableros, cueros y tapiceria, lo que daba origen a que la misma quedase enrurecida y hecha un bloque, lo que originaba su inutilización para continuar el trabajo y por consiguiente insertible, sin perjuicio del gasto de material, tiempo y mala aplicación de la capa de pegamento.

Con la práctica del aparato objeto del invento, debido a que después de determinar una serie de pares de zapatos u otra aplicación, se cierra herméticamente la brocha, lo que evita su endurecimiento y por consiguiente siempre dispuesta para su uso y aplicación del pegamento.

Sabiendo es por todos, que esta clase de pegamentos están compuestos por substancias químicas, que al contacto con el aire ambiente pierden sus propiedades adhesivas, por lo tanto, cuando el contenido de un bote tiene la tercera parte de dicho contenido pierde sus cualidades adhesivas.

Con el aparato que se preconiza, estos y otros muchos inconvenientes quedan obviados, puesto que el pegamento se mantiene en el interior del depósito, completamente cerrado, con lo que se consigue que se mantenga con todas sus cualidades adhesivas.

Para aplicar el pegamento, es necesario tener abierta la valvula de paso del pegamento, mediante la presión del boton de la bomba de salida.

Haciendo referencia a los dibujos, a continuación pasamos a relacionar las diferentes partes de que se compone el aparato, que se relacionan entre sí.

En los dibujos, la figura 1ª, y 2ª es una vista del mango en alzado y planta.

La figura 3ª es el tubo conductor de escape y salida.

303697



- La fig. 4ª, Terminal-escobilla.
- La fig. 5ª Protector escobilla.
- La fig. 6ª. Acoplamiento del émbolo al cilindro.
- La fig. 7ª.-Émbolo.
- 55.- La fig. 8ª. Muelle-resorte para regular el émbolo.
- La fig. 9ª. Tapa del recipiente o depósito.
- La fig. 10ª.-Arandela de ajuste del depósito.
- La fig. 11ª.-Cilindro (detalle).
- La fig. 12ª.-Cámara valvula regulación.(Detalle).
- 60.- La fig. 13ª.-Tapa cámara de la valvula.(Seccion)
- La fig. 14ª.-Tapa carema de la valvula.(Planta).
- La fig. 15.- Tuerca de sujecion tapa .
- La fig. 16ª.-Seccion del conjunto.

65.- Descritas suficientemente las principales características del invento, se hace cónstar a los efectos oportunos, que, tanto la fôrma , tamaño, dimensiones, modos de llevarlo a la prâctica, podrán ser objeto de variación, siempre que con ello no se cambie, altere ó modifique la idea fundamental del invento.

70.- Se declaran de propiedad y novedad para todo el territorio español, las siguientes;

R E I V I N D I C A C I O N E S .

- 75.- 1ª.- Perfeccionamientos introducidos en aparatos para inyección automática de pegamentos, caracterizado, por hallarse constituido por una carcasa contenedora del producto adhesivo, que presenta en su bosa superior de entrada una rosca sobre la que se aplica un conjunto formado por una palanca dotada de un boton de apriete que constituye la palanca de bomba, que se halla caracterizada por estar dotada de un muelle helicoidal de
- 80.-



retroceso, de forma que al pulsar sobre la misma, se origine un movimiento de oscilacion transversal, que da origen a una succión, producida por la bomba de aspiración, que se halla constituida por una pieza ductil que se desliza por el interior de la cámara de compresión, produciendo la toma de una determinada cantidad de pegamento adhesivo, caracterizandose además, por que dicho adhesivo es extendido en una fina capa mediante un dispositivo de aplicación que permanece herméticamente cerrado y en disposición de ser aplicado en todo momento.

90.- 2ª.-PERFECCIONAMIENTOS INTRODUCIDOS EN APARATOS PARA INYECCION AUTOMATICA DE PAGAMENTOS.

Todo ello, tal y como queda descrito en la precedente memoria descriptiva que consta de cuatro hojas escritas a máquina por una sola de sus caras y otra de dibujos doble que la

95.- ilustran.

96.-

Madrid 1 Septiembre de 1964.

303697

FIG. I

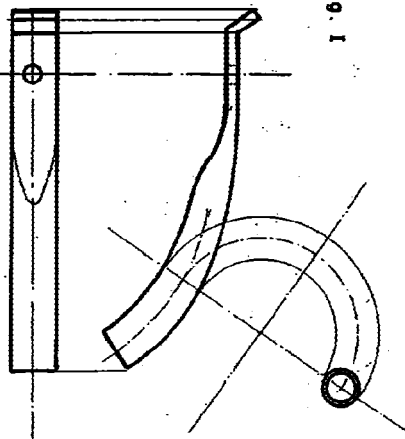


FIG. XIII

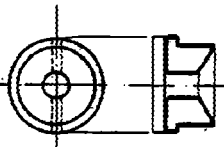


FIG. XII

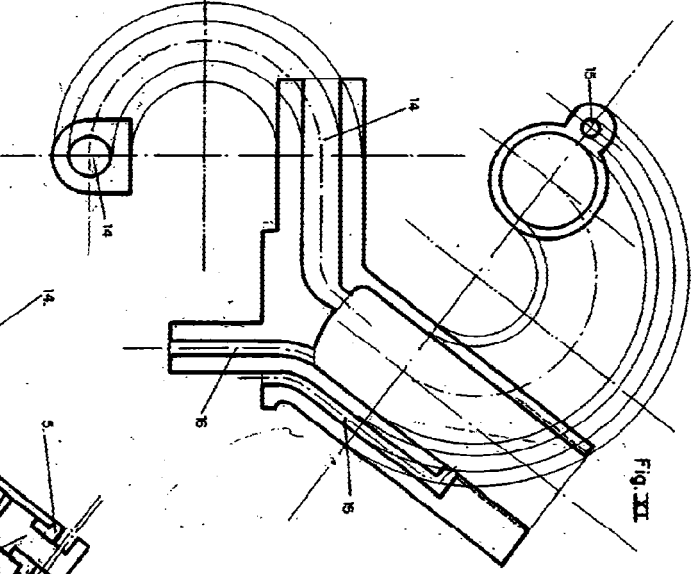


FIG. II



FIG. IX

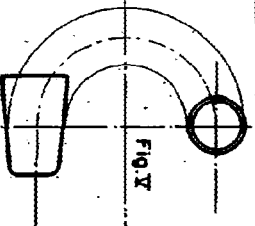


FIG. III

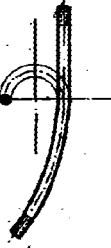


FIG. X

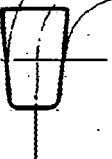


FIG. IV



FIG. VI



FIG. VII

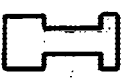


FIG. VIII



FIG. I

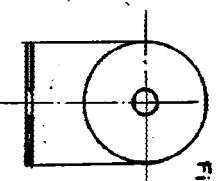


FIG. IX



FIG. XIV



ESCALA VARIABLE

303697

MADRID 2. MARZO 1964
P.A. DE BIENVENIDA POZO GOMEZ