

303255



303255

MEMORIA DESCRIPTIVA

de la Patente de Invención, por veinte años, cuyo registro se solicita a favor de Don GINES LLAMAS VERDU, de nacionalidad española, residente en Badalona (Barcelona) Coll y Pujol, número 90, referente a: " PERFECCIONAMIENTOS EN LOS CIERRES ESTANCOS PARA ENVASES DE PRODUCTOS LIQUIDOS " .

5 La presente Patente de Invención tiene por objeto garantizar el derecho a la fabricación y explotación exclusiva de unos perfeccionamientos en los cierres estancos para envases de productos líquidos, con las varias superficies de ajuste entre manguito fijo al envase y tapa, permite un cierre estanco que evita cualquier pérdida por goteo .

10 El primer perfeccionamiento se caracteriza porque el manguito adaptado al envase, presenta una valona perimetral con una ranura vertical practicada en su borde inferior en la que se ajusta el reborde saliente del orificio de la tapa del envase en cuyo interior existe ajustada una boquilla troncocónica . La valona perimetral que lleva la ranura de encaje, presenta en uno de los puntos de su superficie exterior, una tira flexible de unión con la



tapa cuya pérdida no es posible . La parte exterior del racor fi-
15 jo adaptado al envase , presenta un saliente troncocónico seguido
de un tramo cilíndrico que termina en el reborde perimetral que
constituye el marco del disco de la tobera central que lleva el -
orificio de salida . Entre la superficie exterior de la tobera y
el reborde perimetral del disco superior , existe un refundido anu-
20 lar en el que se encaja un nervio vertical cilíndrico de la tapa .

El segundo perfeccionamiento se caracteriza porque la tapa pre-
senta un tetón central de material ligeramente elástico como el
resto del tapón . El tetón de cabeza semiesférica se encaja en el
orificio de fondo similar que atraviesa axialmente la tobera .
25 Coaxial con la tobera y de la superficie interior de la tapa , emer-
ge el tabique cilíndrico de fondo biselado que lleva la tobera en
el centro . El reborde perimetral de este disco , se encaje en el
interior de la superficie lateral de la tapa que lleva un saliente
para facilitar su extracción . De esta forma el cierre es doble
30 por ajuste del tapón en la tobera y por ajuste de la superficie
interior de la tapa a la superficie del reborde superior del man-
guito fijo al envase .

En la hoja gráfica adjunta y a título de ejemplo se representa
un caso de realización práctica de los perfeccionamientos en los
35 cierres estancos para envases de productos líquidos, objeto de la
presente patente de invención .

La figura 1 muestra una vista lateral del tapón dotado de los
perfeccionamientos . La figura 2 es una vista en corte del cierre .
La figura 3 es una vista por la cara inferior . La figura 4 es el
40 corte del cierre con la tapa puesta . La figura 5 es una vista en
planta del cierre completo .

Siguiendo los dibujos se advierte el manguito de adaptación a
la lámina -1- del envase que presenta un orificio con borde ver-
tical -2- que se encaja en la ranura -3- practicada en el interior

303255



45 de la moldura -4-. En el interior del orificio de la lámina del
envase en que se adapta el cierre, se ajusta la boca troncocóni-
ca -5-. La moldura -4- queda con su borde inferior aplicado en
la cara exterior de la lámina -1- y continúa según un tramo tron-
cocónico -6-. La moldura -6- se une mediante una tira flexible
50 -7- y el tapón -8- que presenta el saliente -9- para facilitar la
apertura. En el interior de la cavidad del racor de vertido, el
tramo hueco cilíndrico -10- continúa según la cavidad troncocóni-
ca -11- con nervios de refuerzo -11'- que conduce al disco supe-
rior -12- que en su zona central presenta el orificio -13- de sa-
55 lida del producto al exterior. En la parte exterior la zona -6-
truncocónica continúa según la zona cilíndrica -14- de ajuste, en
la que hace cierre la superficie -15- interior del tapón, mien-
tras que el saliente central cilíndrico -16- queda incorporado en
el hueco cilíndrico -17- de la tobera -18-, saliente de la tapa
60 del racor de adaptación al envase. En la cara interior de la
tapa y alrededor del saliente -16- existe una moldura circular
-19- que queda encajada en el refundido anular -20- del disco su-
perior que lleva la tobera. El reborde perimetral exterior de la
tapa del racor, presenta la superficie -plana -21- con reborde
65 -21'- que se enfrenta con el tramo horizontal anular -22- de la
cara interior del tapón. El cierre estanco se efectúa gracias al
ajuste de la espiga -16- de cierre y de la superficie -15- envol-
vente de la superficie cilíndrica -14-, así como el encaje del
reborde -21'-.

70 Se fabricarán los perfeccionamientos en los cierres estancos
para envases de productos líquidos, con los materiales apropia-
dos a sus elementos componentes, pudiendo variar su forma, aca-
bado y dimensiones y cuantos detalles no alteren, cambien o mo-
difiquen su esencialidad.

30 AGO



303255

NOTA

75 Se reivindica como objeto de esta patente :-

1ª.- Perfeccionamientos en los cierres estancos para envases de productos líquidos, caracterizados porque el manguito adaptado al envase presenta una valona perimetral con una ranura vertical - practicada en su borde inferior, en la que se ajusta el reborde saliente del orificio de la tapa del envase, en cuyo interior existe ajustada una boquilla troncocónica. La valona perimetral que lleva la ranura de encaje, presenta en uno de los puntos de su superficie exterior, una tira flexible de unión con la tapa, cuya pérdida no es posible. La parte exterior del racor fijo - adaptado al envase, presenta un saliente troncocónico seguido de un tramo cilíndrico que termina en el reborde perimetral que - constituya el marco del disco de la tobera central, que lleva el orificio de salida. Entre la superficie exterior de la tobera y el reborde perimetral del disco superior, existe un refundido anular en el que se encaja un nervio vertical cilíndrico de la tapa.

2ª.- Perfeccionamientos en los cierres estancos para envases de productos líquidos, según reivindicación primera, caracterizados porque la tapa presenta un tetón central ligeramente elástico como el del resto del tapón. El tetón de cabeza semiesférica, se encaja en el orificio de fondo similar que atraviesa axialmente la tobera. Coaxial con la tobera y de la superficie interior de la tapa, emerge el tabique cilíndrico de fondo biselado que se ajusta en el refundido anular del disco superior que lleva la tobera en el centro. El reborde perimetral de este disco, se encaja en el interior de la superficie lateral de la tapa, que lleva un saliente para facilitar su extracción. De esta forma el cierre es doble por ajuste del tetón de la tobera y por ajuste de la superficie del reborde superior del manguito fijo al encaje.

3ª.- Perfeccionamientos en los cierres estancos para envases de



105 productos líquidos .

303255

Consta la presente memoria descriptiva de cinco hojas foliadas
107 y escritas por una sola cara .

Barcelona, 10 de AGOSTO de 1.964

P. A.

M. LLORT

P. P.

105
107

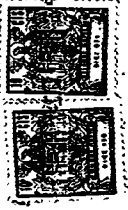


FIG. 3

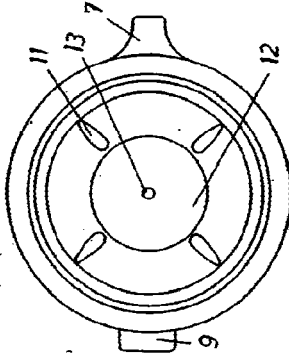


FIG. 1

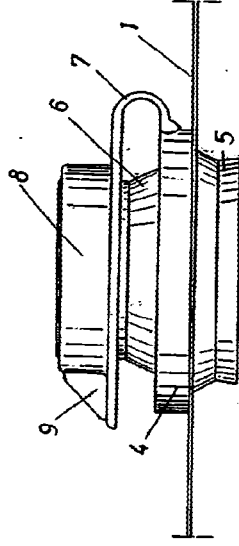


FIG. 2

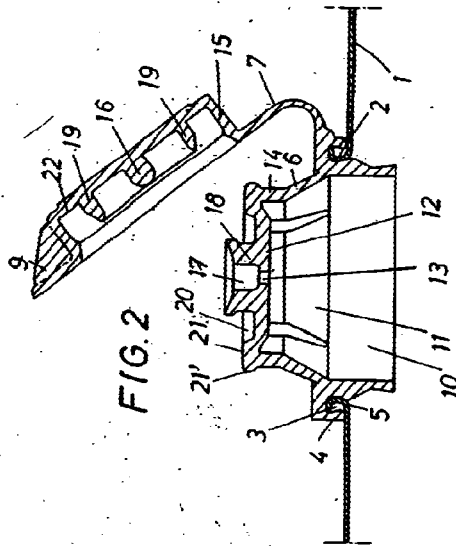


FIG. 4

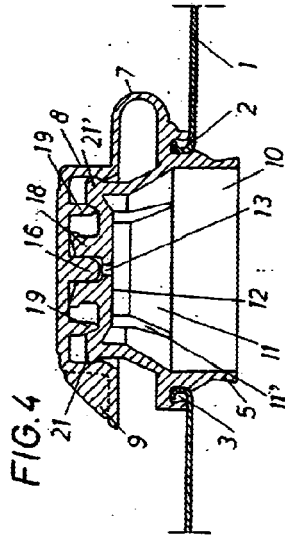
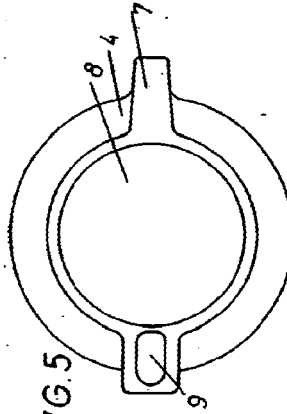


FIG. 5



SECRETARIA DE US - Agosto DE 1964
[Signature]