

3 02 934 - 7



302934

302934

memoria descriptiva

CLASE DE REGISTRO

Una Patente de Invención, por veinte años en España

NOMBRE Y NACIONALIDAD DEL SOLICITANTE

Don Daniel GARCIA FERRERO, Don Julian DIEZ VICARIO y Don Jesús BILBAO SARASUA, (españoles)

RESIDENCIA Y DOMICILIO

Las Arenas (Vizcaya), Travesía de Cresalchu nº 13

OBJETO

"MEJORAS EN DISPOSITIVOS PARA EL CAMBIO DE LUCES EN LOS CRUCES DE COCHES EN CARRETERA"

=====

7 AGO 1964



- 1 -

302934

1

La presente patente de invención se refiere a mejoras en dispositivos para el cambio de luces en los cruces de coches en carretera, que tiene la propiedad de cambiar las luces de carretera de un coche, al cruzarse con otro, sin que el conductor tenga que preocuparse en realizar ninguna maniobra, ya que su funcionamiento se basa en el

5

de una fotocélula activada por las luces del coche que se cruza.

Fundamentalmente el dispositivo que se reivindica consiste en que, la luz del coche que se cruza, genera, en una fotocélula del coche que lleva montado el dispositivo, una fuerza electromotriz, que produce una corriente, cuyo valor se limita por una resistencia graduable, y que constituye la corriente de base para un transistor amplificador de dicha fotocélula.

10

La corriente de emisor de este transistor amplificador, que está limitada por una resistencia, es a su vez la de base de un segundo transistor, excitador de un relé, de cuyo transistor la corriente de colector, amplificada por esos dos pasos descritos, correspondientes a dichos transistores, es la que excita el relé que acciona al conmutador que rige el cambio de luces.

15

La primera resistencia a que nos hemos referido, polariza el colector del transistor amplificador de la fotocélula, ajustando la sensibilidad del aparato.

20

Concretaremos las características de los dispositivos que se reivindican, con referencia a las adjuntas figuras, que corresponden únicamente a una forma de ejecución, sin carácter alguno limitativo, que se presenta a título de ejemplo de realización con el fin indicado, ya que la forma, dimensiones y materiales con que se fabriquen las distintas piezas, serán en cada caso las que se estimen pertinentes, para

25



302934

1 la aplicación concreta de que se trate, sin que tales variaciones, así
como las que puedan hacerse en detalles de presentación u organización,
afecten a la esencialidad reivindicada, por lo que los dispositivos para
el cambio de luces en los cruces de coches en carretera, que se fabriquen
5 de acuerdo con la idea general reseñada, y cualquiera de esas modificacio-
nes, no serán sino variantes, igualmente comprendidas y protegidas por
el presente registro.

La figura 1 presenta el esquema práctico de locali-
zación de los elementos que constituyen el dispositivo.

10 La figura 2 corresponde al esquema de circuito.

Con referencia a dichas figuras y a las letras y
números que sobre ellas designan las partes y detalles del dispositivo
representado, que interesan a los fines de esta memoria, la descripción
del mismo es como sigue:

15 Está constituido por un circuito impreso, usualmen-
te de 110 x 70 mm., en el cual van montados los siguientes elementos: la
fotocélula F, que es accionada por las luces del coche que se cruza, con
el que lleva instalado el dispositivo; la resistencia R1, destinada a
ajustar la sensibilidad del aparato, de acuerdo con lo que hemos indicado;
20 la resistencia R2, limitadora de la corriente que produce la fotocélula;
la resistencia R3, que limita la corriente entre uno y otro transistor;
el transistor T1, amplificador de la fotocélula; el transistor T2, exci-
tador del relé; y el relé que acciona el conmutador C que dá lugar al
cambio de luces.

25 Además la regleta de conexiones lleva las señaladas
E, a la fuente de energía, y las 1 y 2 del citado conmutador.



1

N O T A 302934

5

La presente patente de invención comprende las siguientes reivindicaciones:

10

1.- Mejoras en dispositivos para el cambio de luces en los cruces de coches en carretera, caracterizadas porque la corriente de una fotocélula que capta la luz del coche que se cruza, se amplifica en dos etapas sucesivas de transistores, uno amplificador de la corriente de la fotocélula, y otro excitador del relé que acciona el conmutador del cambio de luces, cuyos transistores van montados con el colector a masa.

15

2.- Mejoras en dispositivos para el cambio de luces en los cruces de coches en carretera.

Según se describe y reivindica en la presente memoria descriptiva y se ilustra con los planos reglamentarios que a la misma se acompañan.

20

Consta esta memoria de tres hojas foliadas y escritas a máquina por una sola de sus caras.

25

Madrid, a 7 AGO. 1964

CARLOS ROED
P. P.

Con.

B. D. ...
E. ...
D. ...

1960

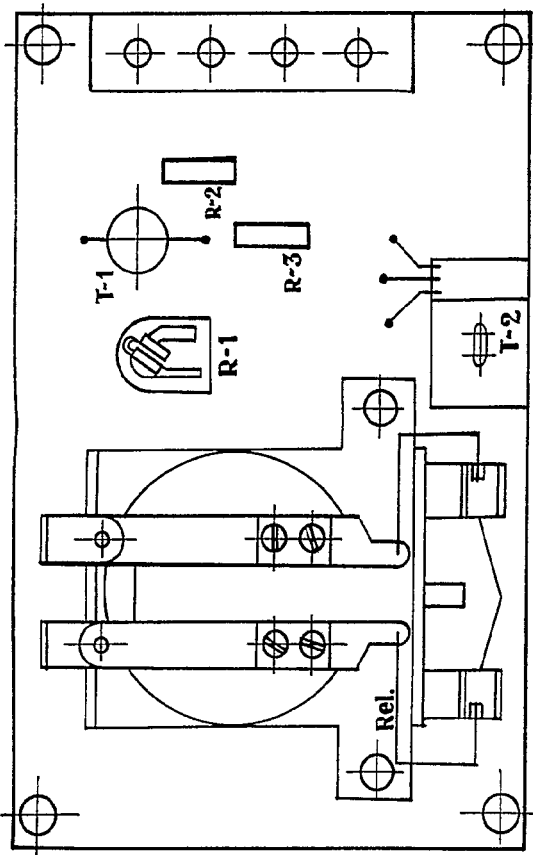
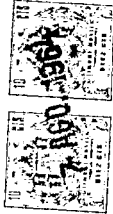


Fig. 1.

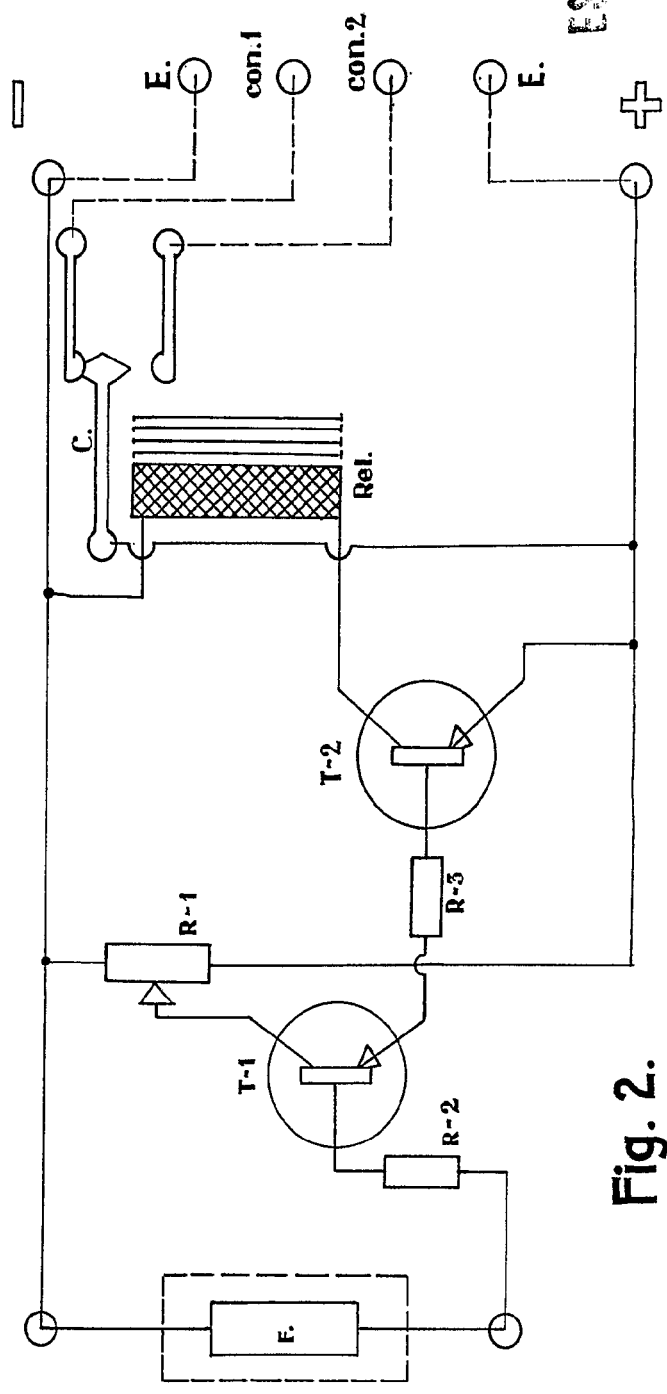


Fig. 2.

ESCALA VERTICAL

CARLOS ROEP
P.R.

Handwritten initials

D. Daniel Garcia Ferrero,
D. Julia Diez Vicario y
D. Jesus Bilbao Sarasua

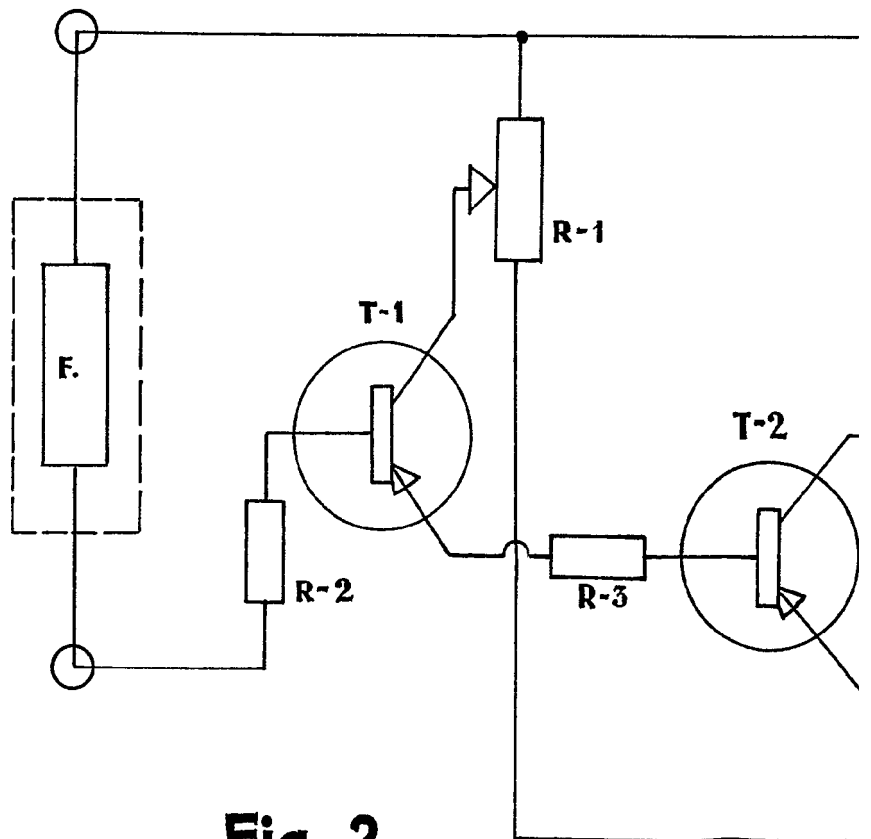
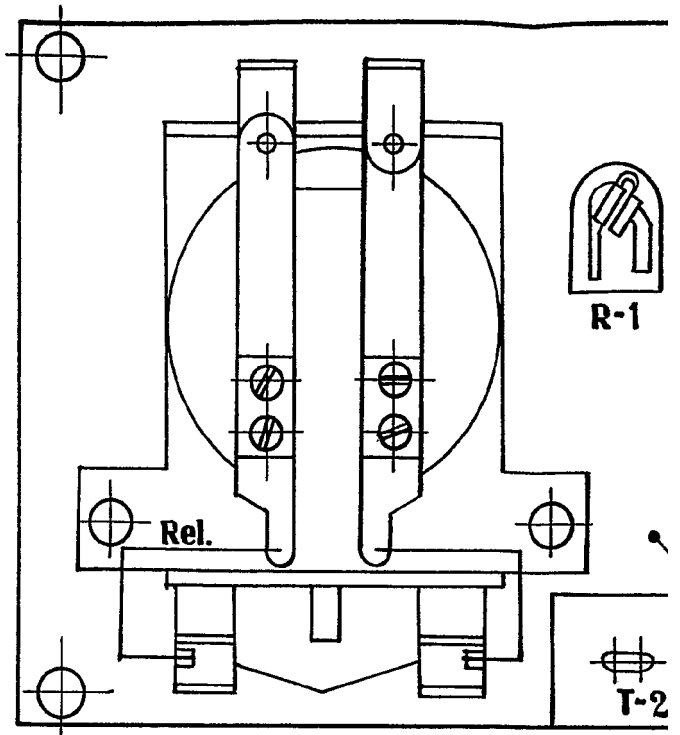


Fig. 2.

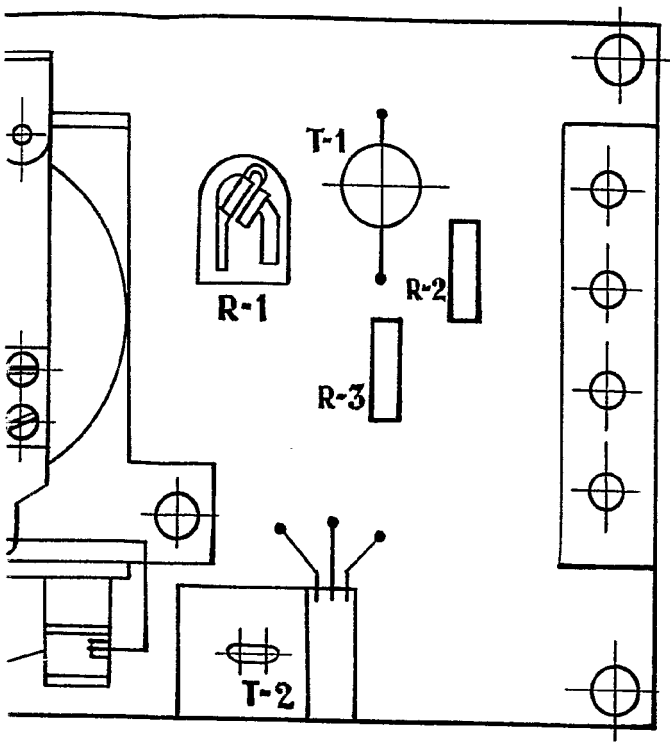
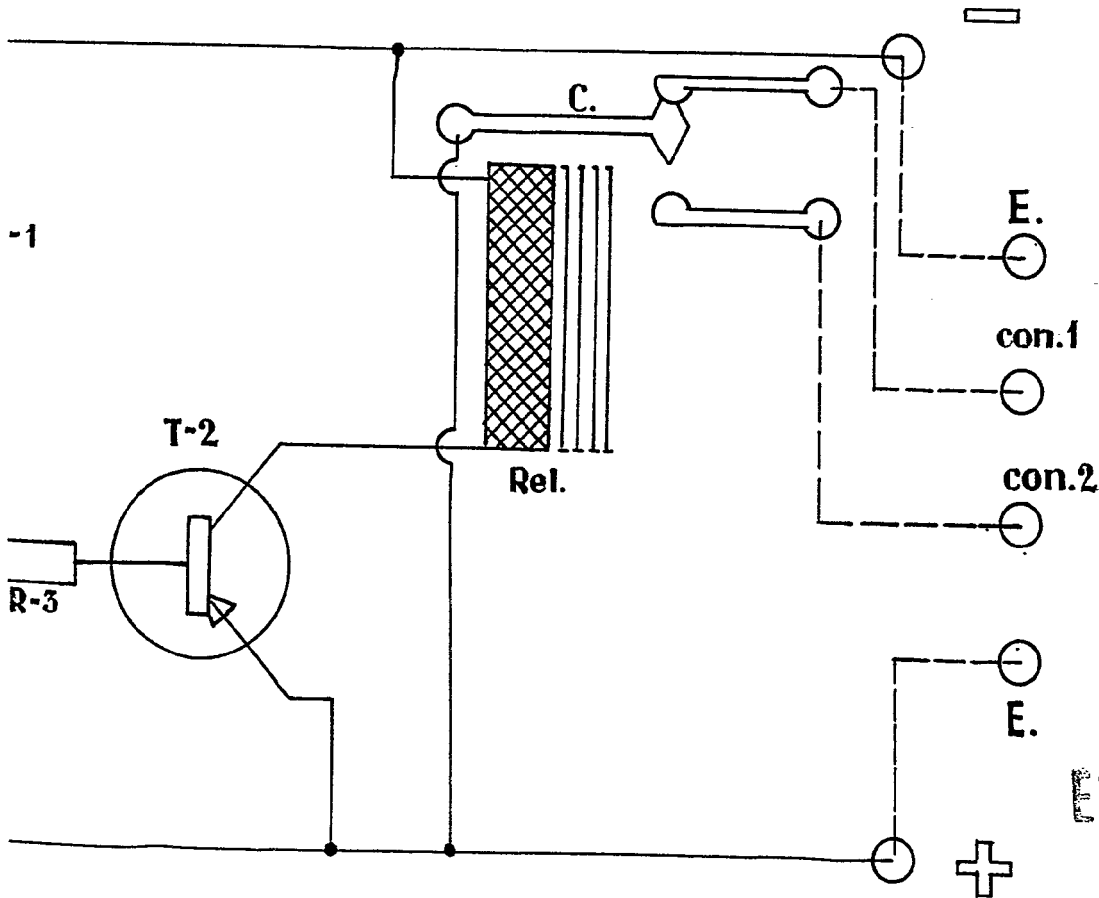


Fig. 1.



ESCALA VARIABLE

CARLOS ROEB
P. R.