

20 JUN 1954



302 270

MEMORIA DESCRIPTIVA

Correspondiente al registro de Patente de Introducción que, por diez años, se solicita para España y sus Colonias, a favor de la firma "MOBILPLAST, S.L.", residente en Barcelona, calle Milagro, nº 40 - - - - -

5.

p o r

"PERFECCIONAMIENTOS EN LA CONSTRUCCIÓN DE ARMAZONES PARA SILLONES, SILLAS Y BUTACAS"

10.

Los perfeccionamientos objeto de la presente Patente de Introducción, presentan la gran ventaja de que los armazones así contruídos son simplificados constructivamente y con un perfecto trabajo que desarrollan.

15.

Para una correcta interpretación, se describe a continuación, un caso de realización práctica, a título de ejemplo, no limitativo, de unos asientos según la invención, acompañán-

302270

20



dose de una hoja de dibujos en los que:

En la figura 1, se representa, de lado y parcialmente seccionado, un asiento de una silla con el armazón según estos perfeccionamientos.

5. En la figura 2, es una proyección ortogonal de la figura 1.

La figura 3, una sección del elemento de unión del respaldo.

10. La figura 4, es el mismo elemento de la figura anterior visto de frente.

La figura 5, es una sección del repetido elemento en sección, por la línea V-V, de la figura 3.

15. La figura 6, es una planta superior de la figura 3 y la figura 7, es una silla con un armazón según estos perfeccionamientos y visto esquemáticamente.

20. Consiste la invención en que el armazón se dispone en forma de "Y" griega, mayúscula y de manera que dos de los brazos (1) y (2) quedan emplazados debajo de la parte delantera del asiento (3) y su vértice de unión (4) en el centro del mismo, mientras que el extremo trasero de la "Y" queda colocado en la parte trasera inferior del asiento siendo dicho armazón de superficies laminares (5) y (6), puestas de lado y en sus extremos unos apéndices planos (7) y (8) que se atornillan a la superficie del fondo del asiento (3).

25. Las dos superficies laminares del extremo trasero de la "Y" considerada del armazón están dispuestas de lado, en forma convergente y en su parte trasera presenta un escalonado (9) que aumenta la altura de dichas paredes y la testa (10), de este escalonado, es arqueada y encontrándose en el borde trasero de la silla, butaca o sillón, formando un cajetín

30.



302270

20 JUN

5. (11), cuyo lado menor vertical, arqueado (12), queda intercalado entre una superficie arqueada (13) y un travesaño (14) de una abrazadera móvil (15), ascendente y descendente, a voluntad del usuario del mueble, cual abrazadera (16) queda así formando cuerpo con la parte trasera (10) del extremo trasero del soporte en "Y".

10. En la brida corredera de sujeción (15) del armazón, hay una sufridera móvil, lateralmente, (16), la cual es empujada y apretada por la punta (17) de un tornillo de apriete (18) roscado, transversalmente, en la pared trasera de la brida (15).

15. La sufridera móvil (16) tiene unos salientes en sus extremos que montan sobre los bordes superior e inferior de la brida y por cuales salientes desliza y sujeta a la misma.

20. El brazo (20) del respaldo (21) del mueble se introduce en la brida (15) entre la sufridera (16) y la superficie estática (13), quedando aprisionado contra la misma por la presión de la sufridera (16) empujada, lateralmente, por el tornillo de apriete (18) al ser éste roscado.

25. Habiéndose descrito ampliamente la naturaleza del invento, así como su realización en la práctica, se hace constatar que el mismo es susceptible de variaciones de detalle, sin que por ello se altere su principio fundamental que constituye la esencia de la invención.

N O T A

Descrito el objeto de la invención, lo que se declara como no divulgado, practicado, ni puesto en ejecución en España, comprende las siguientes reivindicaciones:



302270

1^a.- Perfeccionamientos en la construcción de amazones para sillones, sillas y butacas, caracterizados por el hecho de que debajo del asiento del sillón, silla, butaca o similar se dispone un armazón en forma de "Y" griega mayúscula y de manera que dos de los brazos quedan emplazados debajo de la

5. parte delantera del asiento y su vértice de unión en el centro del mismo, mientras que el extremo trasero de la "Y" queda colocado en la parte trasera inferior del asiento siendo dicho armazón de superficies laminares puestas de lado y en

10. sus extremos unos apéndices planos que se atornillan a la superficie del fondo del asiento.

2^a.- Perfeccionamientos en la construcción de amazones para sillones, sillas y butacas, según la anterior reivindicación, en los que las dos superficies laminares del extremo

15. trasero de la "Y" considerada del armazón, están dispuestas de lado, en forma convergente y en su parte trasera presenta un escalonado que aumenta la altura de dichas paredes y la testa de este escalonado, es arqueada y encontrándose en el

20. borde trasero de la silla, butaca o sillón formando un cajetín cuyo lado menor vertical, arqueado, queda intercalado entre una superficie arqueada y un travesaño de una abrazadera móvil, ascendente y descendente, a voluntad del usuario del mueble, cual abrazadera queda así formando cuerpo con la parte trasera del extremo trasero del soporte en "Y".

25. 3^a.- Perfeccionamientos en la construcción de amazones para sillones, sillas y butacas, según las anteriores reivindicaciones, en los que en la brida corredera de sujeción del armazón, hay una sufridera móvil, lateralmente, la cual es empujada y apretada por la punta de un tornillo de apriete

30. roscado, transversalmente, en la pared trasera de la brida.

20 JUL



302270

4^a.- Perfeccionamientos en la construcción de amazones para sillones, sillas y butacas, según las anteriores reivindicaciones, en los que la sufridera móvil, tiene unos salientes en sus extremos que montan sobre los bordes superior e inferior de la brida y por cuales salientes desliza y sujeta a la misma.

5. 5^a.- Perfeccionamientos en la construcción de amazones para sillones, sillas y butacas, según las anteriores reivindicaciones, en los que el brazo del respaldo del mueble se introduce en la brida, entre la sufridera y la superficie estática, quedando aprisionado contra la misma por la presión de la sufridera empujada, lateralmente, por el tornillo de apriete al ser éste roscado.

10. 6^a.- PERFECCIONAMIENTOS EN LA CONSTRUCCIÓN DE AMAZONES PARA SILLONES, SILLAS Y BUTACAS.

15. Según se describe y reivindica en la presente Memoria descriptiva, que consta de cinco hojas foliadas y escritas por una sola cara y acompañada de una hoja de dibujos.

Madrid, a 20 de Julio de mil novecientos sesenta y cuatro.

Antoni Alca
P. P.

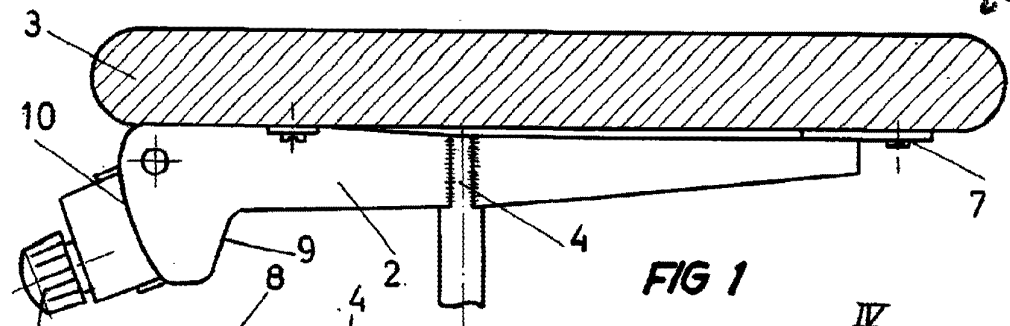


FIG 1

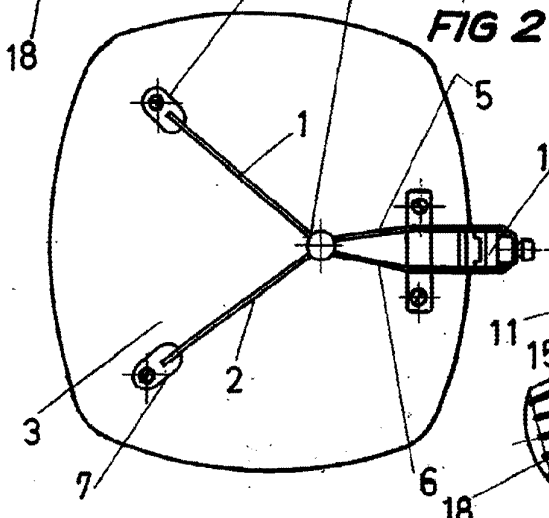


FIG 2

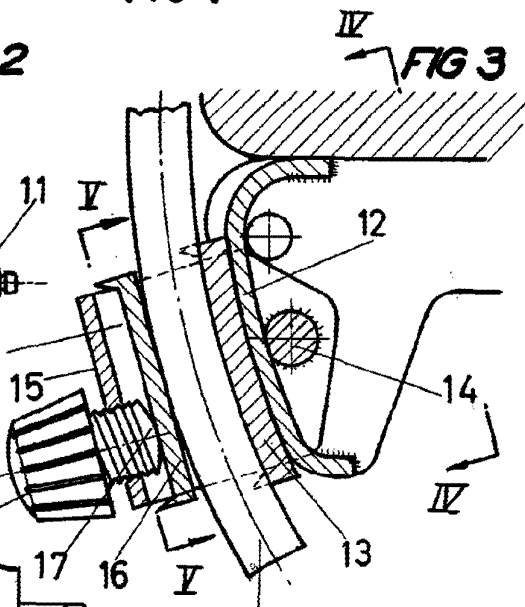


FIG 3

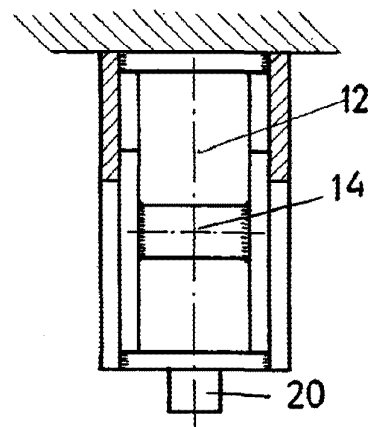


FIG 4

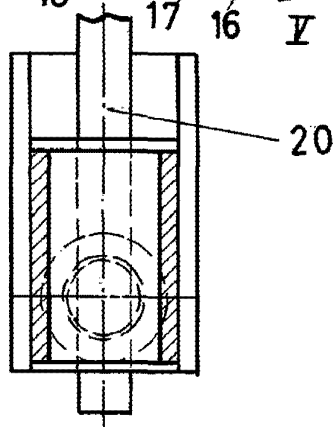


FIG 5

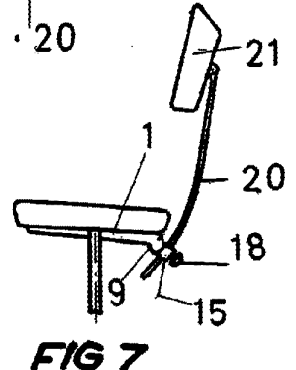


FIG 7

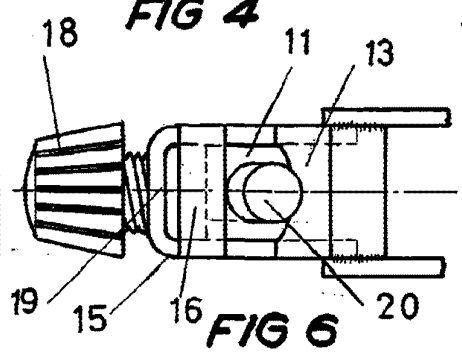


FIG 6

Madrid, 2 de Julio de 1964
p.a.

Antonio Arca
P. P.

Escala variable