



3 0 0 7 8 3

MEMORIA DESCRIPTIVA  
para solicitar  
P A T E N T E D E I N V E N C I O N  
e n  
E S P A Ñ A  
por VEINTE años  
por "APARATO DOSIFICADOR, ENRASADOR Y SOLDADOR AUTOMA-  
TICO DE BOLSAS DE PLASTICO".

A nombre de:

D. Andrés MULA GRIVE y  
D. Juan MENA SELMA, ambos de nacionalidad  
española.

Domiciliados en:

BARCELONA, Condes de Bell-Lloch, 77

=====

El objeto de la presente solicitud de pa-  
tente de invención, se refiere a un aparato que realiza de  
manera automática y continua las operaciones de dosificado  
de un producto, su introducción en bolsas de plástico, el  
cierre de las mismas por autosoldadura y el cortado final.



Este aparato efectua automáticamente las operaciones indicadas con perfecto sincronismo que se logra por su sistema trasmisor acoplable a accionamiento manual o a accionamiento a motor.

10 En la adjunta colección de planos se ha representado una forma de traducción industrial de la invención.

La figura 1 representa una vista de conjunto de la máquina.

La figura 2 es una vista del dispositivo de llenado.

15 La figura 3 indica el dispositivo de arrastre.

La figura 4 muestra en detalle el dispositivo de soldadura.

La figura 5 se refiere al mecanismo de corte.

20 Como puede apreciarse, este aparato consiste en una mesa en la que, sobre columnas (1) se fija la tolva (2) dosificadora bajo la que va el tambor (3) cuyo eje es accionado por dispositivo (4) y posee paletas (5) que dosifican el producto y le hacen caer sobre un mecanismo basculante de peso (6) de donde pasa a los tubos (7) que lo conducen a las mangas de politeno (8) que van sincronizadas hasta el mecanismo de soldadura representado en la figura 4, que realiza el cierre por autosoldadura, y luego entran en el dispositivo de corte representado en la figura 5. En la figura 1 el dispositivo de soldadura va señalado con la referencia (9) y el de corte con la referencia  
25  
30 (10).

Todos los elementos de este aparato giran sobre excéntricas y todos a la vez para que se realicen simultanea y sincronicamente las operaciones de llenado, rasurado y cierre de las bolsas.

35 Descrita suficientemente la invención, así como la

300783

300783



manera de realizarla practicamente, debe hacerse constar que es susceptible de cualesquiera modificaciones de detalle que no alteren su fundamento.

NOTA

40 Los puntos de invención propia y nueva que se presentan para que sean objeto de esta patente de invención en España, por veinte años son los siguientes:

45 1º.- Aparato dosificador, enrasador y soldador automático de bolsas de plástico, caracterizado por que consta de un soporte sobre cuyo tablero se monta, sobre columnas, un mecanismo de dosificado y llenado compuesto por una tolva bajo la cula va un cilindro rasurador cuyo eje posee paletas que limitan el producto y le hacen caer a un dispositivo basculante bajo el que van embudos que se prolongan en tubos largos de salida sobre los que se ha colocado la manga, fruncida, de politeno, entrando en ésta y pasando a un mecanismo de cierre de las bolsas por autosoldadura térmica y yendo luego a un mecanismo de corte.

55 2º.- Aparato dosificador, enrasador y soldador automático de bolsas de plástico, según reivindicación anterior, caracterizado por que el funcionamiento de los dispositivos es simultaneo y sincronico merced a un mando por cadena y transmisiones y excentricas.

60 3º.- "APARATO DOSIFICADOR, ENRASADOR Y SOLDADOR AUTOMATICO DE BOLSAS DE PLASTICO".

Tal y como se ha descrito en la memoria que antecede y para los fines que se han especificado, representado en el dibujo que se acompaña.

Consta la presente memoria descriptiva de tres hojas escritas a máquina por una sola cara.

300783

Madrid, 9 de Junio de 1964.

D. ANDRES MULA GRIVE  
D. JUAN MENA SELMA

5 hojas hoja 1ª

300783

79 JU

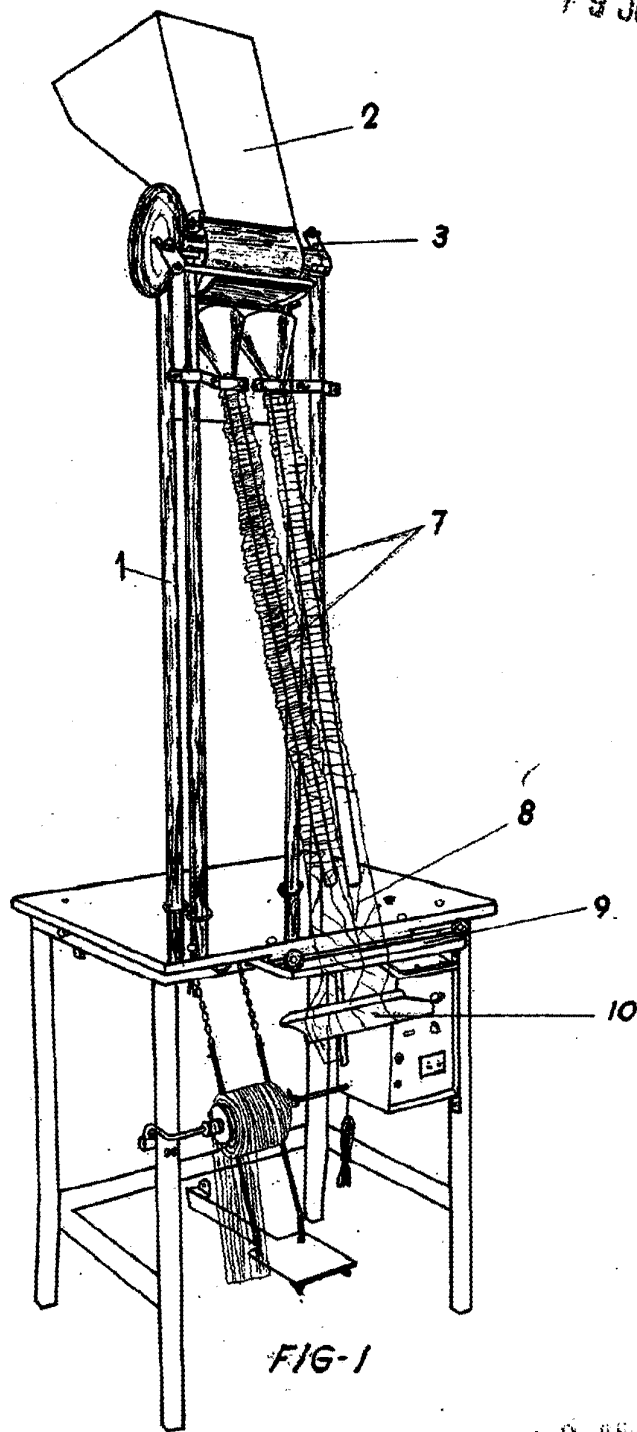


FIG-1

9 JUN 1914

ESCALA VARIABLE

D. ANDRES MULA GRIVE  
D. JUAN MENA SELMA

5 hojas hoja 2ª

300783

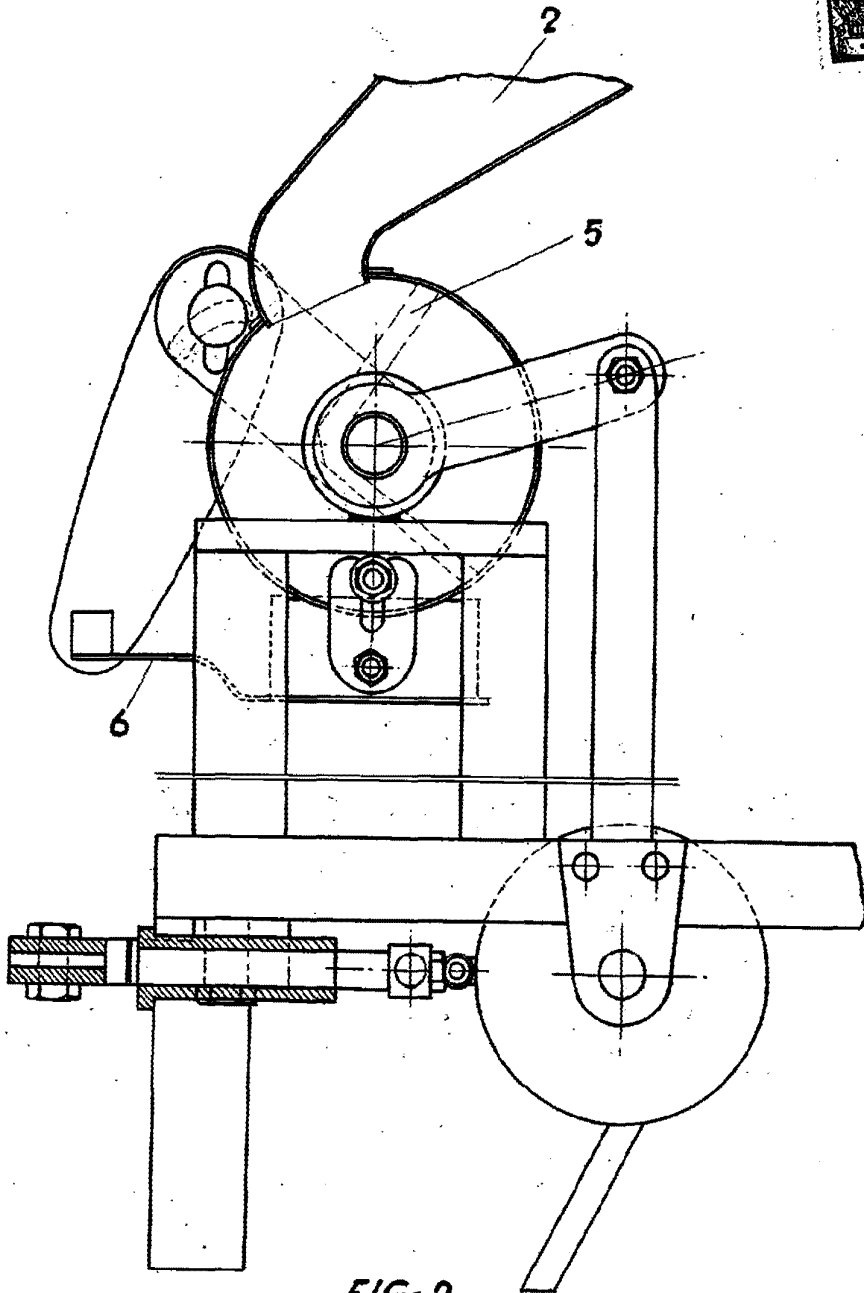


FIG-2

JUN 1964

ESCALA VARIABLE

D. ANDRES MULA GRIVE  
D. JUAN MENA SELMA

5 hojas hoja 3º

300783

9 JUN

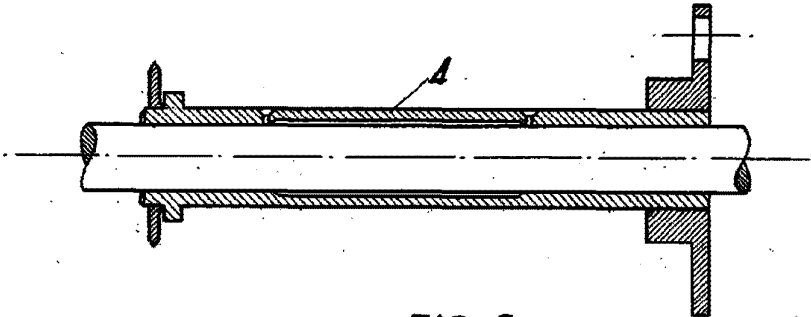


FIG-3

9 JUL 1964

ESCALA VARIABLE

D. ANDRES MULA GRIVE  
D. JUAN MENA SELMA

5 hojas hoja 1:

300783

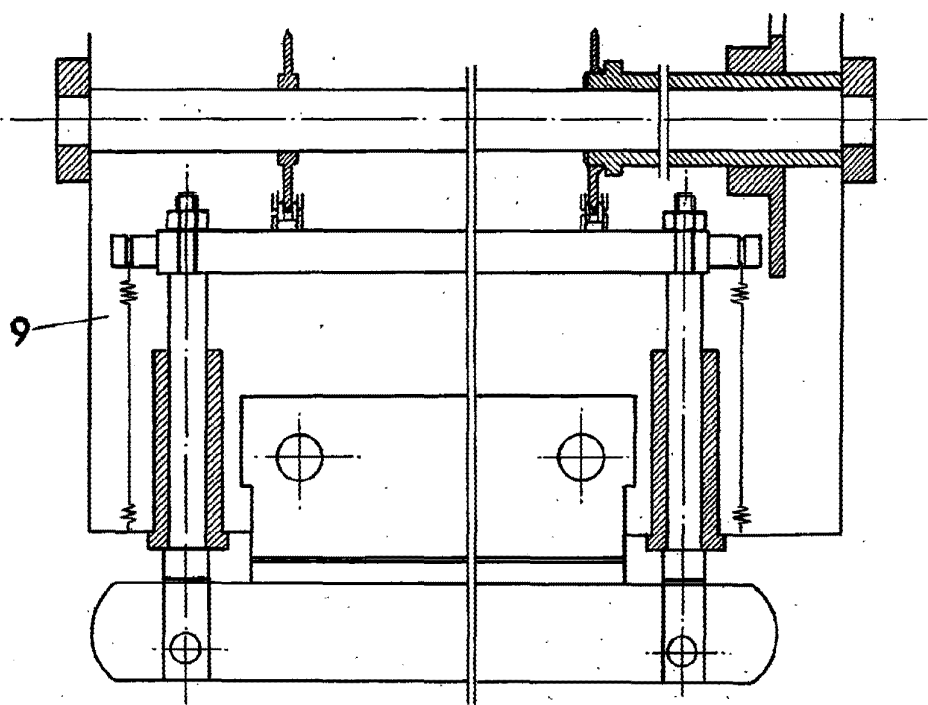


FIG-1

9 JUN 1954  
*[Handwritten signature]*

ESCALA VARIABLE

D. ANDRES MULA GRIVE  
J. JUAN MENA SELMA

5 hojas hoja 5ª

300783

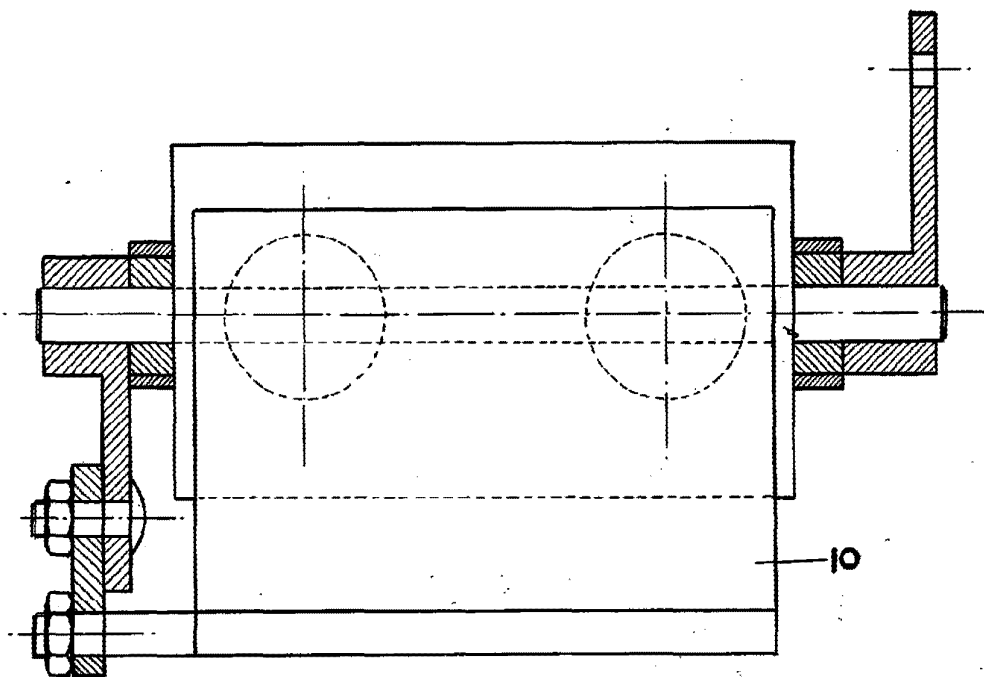


FIG-5

9 junio 1964  
*[Signature]*

ESCALA VARIABLE