

MEMORIA DESCRIPTIVA

de

PATENTE DE INTRODUCCION

293907

Número

por

"Perfeccionamientos introducidos en los sistemas de dispersión
y riego de líquidos".

Basada en la Patente de Invención, belga, nº 544.596,

Solicitante:

"ES INDUS, S. A."

OFICINA INTERNACIONAL DE PROPIEDAD INDUSTRIAL

MANUEL GIMENEZ

PLAZA DE LAS CORTES, 4

MADRID

298907

298907



MEMORIA DESCRIPTIVA
de la PATENTE DE INTRODUCCION, cuyo regis-
tro se solicita a favor de "ESINDUS, S.A."
de nacionalidad española, con domicilio
en Madrid, calle General Sanjurjo, nº 44,
por: "PERFECCIONAMIENTOS INTRODUCIDOS EN
LOS SISTEMAS DE DISPERSION Y RIEGO DE
LÍQUIDOS", basada en la Patente de Inven-
ción, belga, nº 544.596.

- - - - -

Sabida es la importancia que poseen
los procedimientos y dispositivos de dis-
persión y riego para el adecuado enfria-
miento del agua u otros líquidos, bien
sea en torres de refrigeración u en otros
aparatos.

5

Refiriendose concretamente al dis-
positivo, comunmente denominado relleno,
formado por elementos superpuestos, colo-

10

cados en planos múltiples, perfectamente verticales y paralelos entre si con una separación predeterminada para conseguir la dispersión, riego y consiguiente enfriamiento del agua.



15

Para soslayar las dificultades de montaje y fijación que se pretenden, al tratar de conseguir un conjunto perfecto y solido, viene la presente Patente de Introducción por perfeccionamientos introducidos en los sistemas de dispersión y riego de líquidos, basada en la Patente de Invención, belga, nº 544.596.

20

Uno de tales perfeccionamientos de la presente Patente de Introducción, es el de un sistema basado en la colocación de dichos elementos superpuestos en planos perfectamente verticales y de tal forma que se conserve una separación constante y precisa en el sentido horizontal de los mismos.

25

30

Consiste este tipo de relleno en un sistema de dispersión para líquidos compuesto de una serie de elementos verticales superpuestos colocados en pisos, mantenidos por piezas distanciadoras, de especiales características, tanto entre los elementos verticales como entre los planos paralelos, de tal forma que se obtiene un conjunto indeformable de varios pisos, consiguiendose con toda precisión, la unión o fijación tanto en el sentido vertical como en el sentido horizontal de los elementos entre si

35

40



45

Las piezas distanciadoras que se intercalan, poseen la característica, de ser naturalmente de tamaño variado y comunes entre si, presentando ellas unas ranuras o cajas que entran alternativamente por apriete en la parte inferior y como guías por su parte superior a fin de permitirles una perfecta alineación.

50

Estas piezas distanciadoras de longitud variable pueden tener ranuras verticales o inclinadas, bien sea en la parte inferior, en la superior o en ambas partes y ser de cualquier material idóneo a su finalidad requerida.

Los elementos de dispersión y riego, verticales o inclinados, podrán ser igualmente de cualquier clase de material apropiado.

55

Los elementos que se colocan en posición inclinada tienen por objeto corregir los defectos de dispersión, cuando la distancia entre dos elementos superpuestos sea relativamente grande o inadecuada al riego que se trata de obtener.

60

Estos elementos de medidas arbitrarias se apoyan en sus extremidades, sobre soportes que pueden ser realizados en hormigón, fibrocemento, madera, acero, aluminio, plástico o cualquier otro material apropiado.

65

A título expositivo pero no limitativo, se acompañan unos Planos en los que por sus

diversas figuras se pueden percibir las características esenciales del sistema que constituye la presente Patente de Introducción.



75

En las diversas figuras del Plano que a título expositivo pero no limitativo, se acompañan, las figuras, 1ª, 2ª y 3ª, representan tres vistas del conjunto, mientras que la 4ª, 5ª, 6ª, 7ª, 8ª, 9ª, 10ª, representan unas vistas parciales de las piezas de separación, señalándose con (E) a los elementos de los Planos y con (F) a las piezas distanciadoras que permiten la separación constante y precisa entre los mismos y con (Z) a las ranuras variables o inclinadas que llevan dichas piezas en donde se alojan los elementos superpuestos, con (R) al conjunto de relleno y con (S) a los soportes de los elementos.

80

Quedan así descritos y representados

85

Los perfeccionamientos objetos de la presente Patente de Introducción, siendo las diversas partes, piezas o dispositivos que constituyen el conjunto de dimensiones variables y apropiadas a las finalidades a que se destinen, de cualquier material y especialmente de hormigón, fibrocemento, madera, acero, aluminio o plástico y pudiéndose introducir cuantas variantes de forma que la Ley admite, así como reservándose el titular de esta Patente los derechos dimanantes que la Ley le confiere, para proteger con

90

95

sucesivas Patentes los Perfeccionamientos que la practica aconsejen y puedan introducirse no quedando ya amparadas por esta Patente.

100 N O T A .- Se reivindica la propiedad de esta PATENTE DE INTRODUCCION, por:



105

PRIMERA.-Perfeccionamientos introducidos en los sistemas de dispersión y riego de líquidos, caracterizado porque se les acoplan unos elementos superpuestos en planos perfectamente verticales, de tal forma que conserven una separación constante y precisa en el sentido horizontal de los mismos, yendo superpuestos y colocados en pisos, formando el relleno en el sistema de dispersión, manteniendose este por medio de piezas distanciadoras de especiales características, que son las que producen la sujeción de los elementos, tanto entre si, como entre los planos paralelos, formando conjunto de varios pisos y facilitando asi, el riego y dispersión para la refrigeración consiguiente del agua u otro líquido, bien en torres o en otros aparatos.

110

115

120

SEGUNDA Los perfeccionamientos de la reivindicación anterior, caracterizado porque las piezas distanciadoras que se intercalan, de tamaños variados y comunes entre sí, presentan la característica de llevar unas ranuras o cajas que entran alternativamente por apriete en su parte

125



130

inferior y como guías por su parte superior, permitiendo la sujeción, y, pudiendo igualmente ir provista de ranuras verticales o inclinadas bien sea en la parte inferior, en la superior o en ambas partes. Dichos elementos van apoyados en sus extremidades sobre soportes que puedan ser realizados en hormigón, fibrocemento, madera, acero, aluminio, plástico o cualquier otro material adecuado.

TERCERA.-PERFECCIONAMIENTOS INTRODUCIDOS EN LOS SISTEMAS DE DISPERSION Y RIEGO DE LIQUIDOS.-

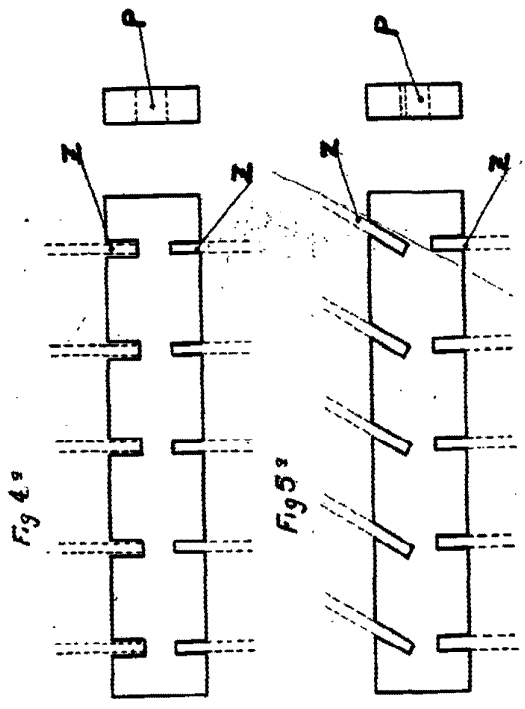
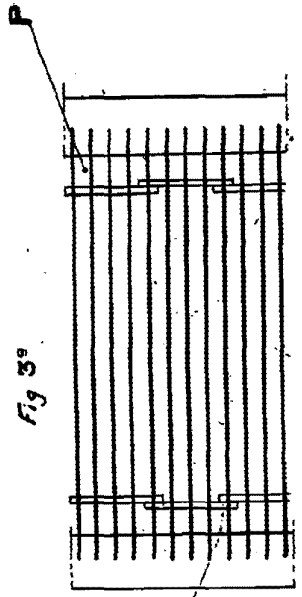
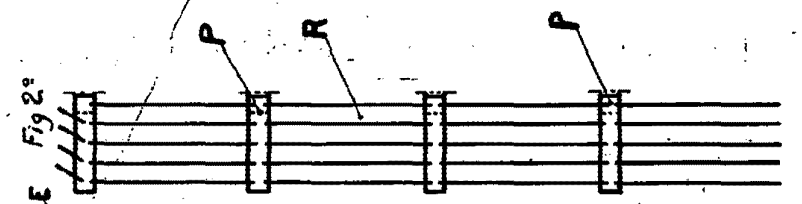
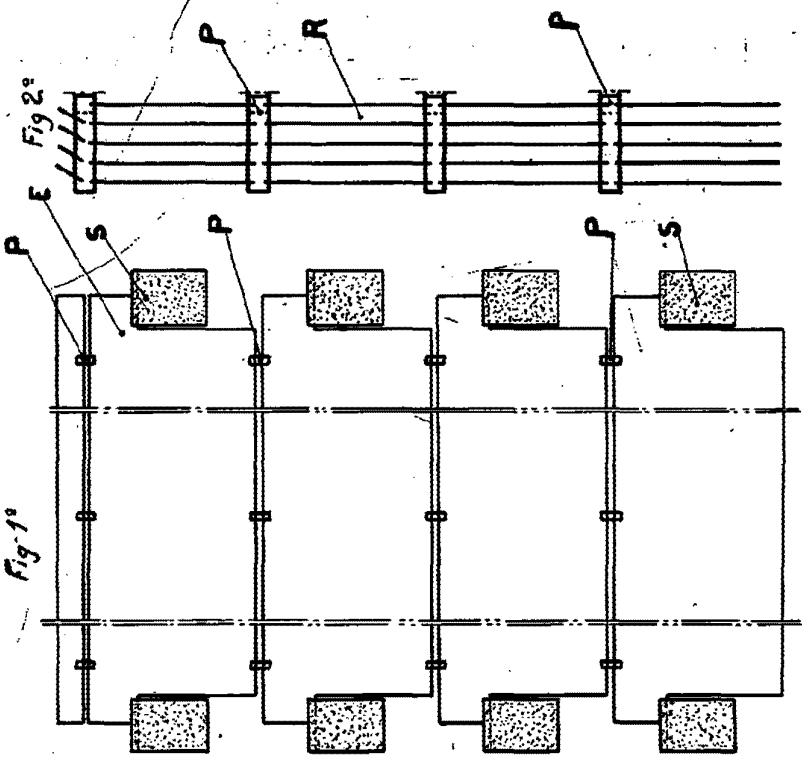
Esta Memoria Descriptiva consta de seis hojas foliadas y mecanografiadas por una sola cara y de una hoja triple de Planos.

Madrid, 18 MAR. 1964

El Agente Oficial de la Propiedad Industrial,

MANUEL GIMENEZ

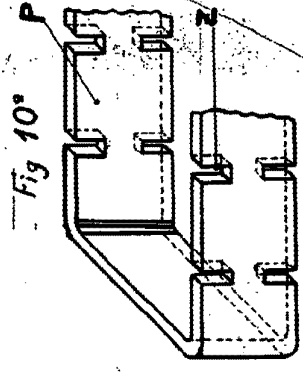
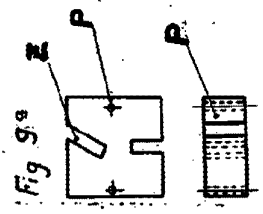
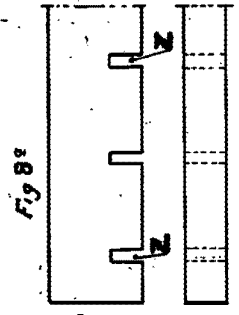
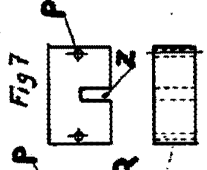
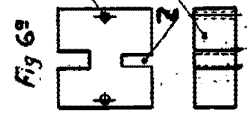
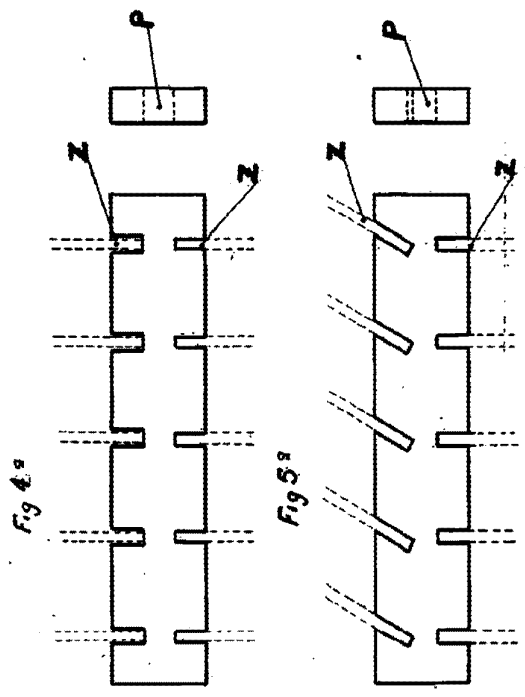
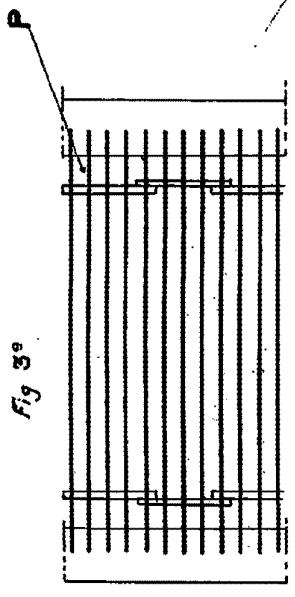
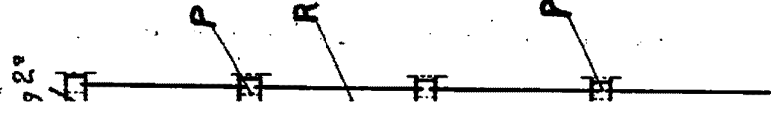
1/2



Fig

Escalo variable

298907



MADRID, 18 MAR 1884

El Agente Oficial de Propiedad Industrial

Manuel Giménez
MANUEL GIMÉNEZ

2/2