



297 019.

P A T E N T E
D E
I N V E N C I O N

por "PERFECCIONAMIENTOS EN EL CALZADO PARA LA PRACTICA DEL
FUTBOL", a favor de DON FRANCISCO QUILEZ CONEJERO, de na-
cionalidad española, residente en BARCELONA, Calle Padilla, 175.

= . =

MEMORIA DESCRIPTIVA

La presente invención se refiere a unos perfecciona-
mientos en la fabricación del calzado para la práctica del
futbol.

Sabido es de todos los jugadores de futbol y aficio-
nados a dicho deporte, la dificultad que existe para tirar
5. certeramente a gol independientemente de la obstaculación



297v19

que pueda ejercer la defensa contraria para evitarlo, concretamente el tirar con el pie en dirección a la portería.

5. Puede calcularse en forma aproximada que un ochenta por ciento de tiros a gol salen desviados de la portería contra la cual se lanzan, con el natural desencanto de los jugadores y de los partidarios del equipo atacante.

10. Ello es debido en la mayoría de las veces, independientemente de la habilidad del jugador, a que, como el chut o disparo se efectúa con el empeine, que como es sabido es de forma convexa en su sentido transversal, los disparos al dar la pelota en los lados del empeine del calzado salen en dirección oblicua.

15. A fin de obviar este inconveniente se han ideado los perfeccionamientos de que estamos tratando, mediante los cuales se fabrica el calzado de manera que el empeine del mismo presenta una superficie plana en lugar de convexa, gracias a lo cual, los disparos salen en la misma dirección con que han sido dirigidos, o sea sensiblemente perpendiculares al plano del empeine del borcegui.

20. Con el fin de facilitar la explicación, se acompaña a la presente memoria una hoja de dibujos, en los que se representa una realización del invento que se cita a título de ejemplo.

En los dibujos:

25. La figura 1, muestra un esquema de la forma en que salen los disparos utilizando el jugador borceguies o botas de futbol de tipo corriente.

30. La figura 2, representa en esquema, la forma bien dirigida que se produce al tirar a gol usando el jugador calzado fabricado según los perfeccionamientos objeto de la presente pa-



297319

tente.

La figura 3 muestra una bota de futbol en perspectiva, realizada según la invención.

- Consisten los perfeccionamientos, en fabricar los bor-
ceguies, botas o calzado de clase similar, dotándolos en el
5. proceso de su fabricación, de un suplemento 1 seccionado lon-
gitudinalmente por su parte central 2, situado en el empeine
del calzado de manera que la superficie 3 de dicho empeine
sea plana o con una ligera concavidad en sentido transversal,
10. presentando los correspondientes orificios 4 para el paso de
los cordones de abrochado.

- Dicho suplemento estará constituido de material rela-
tivamente blando, pudiéndose emplear cualquier materia que
presente tal característica, como por ejemplo espuma de nylon,
caucho y cuerpos fibrosos.
15.

El borde anterior 5 que limita el empeine por su parte
interior, será de arista roma al efecto de que con el juego
del pie no perjudique al jugador.

- El calzado fabricado de acuerdo con los perfecciona-
mientos objeto de esta patente, podrá fabricarse mecanicamen-
te o a mano indistintamente, por no afectar ello las carac-
terísticas esenciales de la misma.
20.

- La invención dentro de su esencialidad, puede ser lle-
vada a la práctica en otras formas de realización que difieran
en detalle de la indicada a título de ejemplo en la descrip-
ción, a las cuales alcanzará igualmente la protección que se
recaba. Podrá, pues, fabricarse el calzado de referencia, en
cualquier forma y tamaño, con los medios y materiales más
adecuados por quedar todo ello comprendido en el espíritu de
25. las reivindicaciones.
30.



NOTA

297019

Hecha la descripción del presente invento, se declaran como nuevas y de propia invención las siguientes reivindicaciones:

5. 1. Perfeccionamientos en el calzado para la práctica de futbol, caracterizados esencialmente, por fabricarse los borceguies, botas o calzado similar, dotándolos en el proceso de fabricación de un suplemento seccionado longitudinalmente por su parte central, que queda situado en el empeine del calzado con la particularidad de que la superficie de dicho empeine es plana o ligeramente cóncava en sentido transversal, a fin de que la trayectoria del tiro a gol efectuado por el usuario de dicho calzado salga bien dirigida, del pie del jugador.

10. 2. Perfeccionamientos en el calzado para la práctica de futbol.

Según se describe y reivindica en la presente memoria que consta de cuatro páginas, foliadas y escritas a máquina por una sola de sus caras, acompañadas de una lámina de dibujos.

Madrid, a 28 de febrero de 1964.

20. DON FRANCISCO QUILEZ CONEJERO

P. a.
JUAN BERNARDINI
P.F.

297019

28 FEB

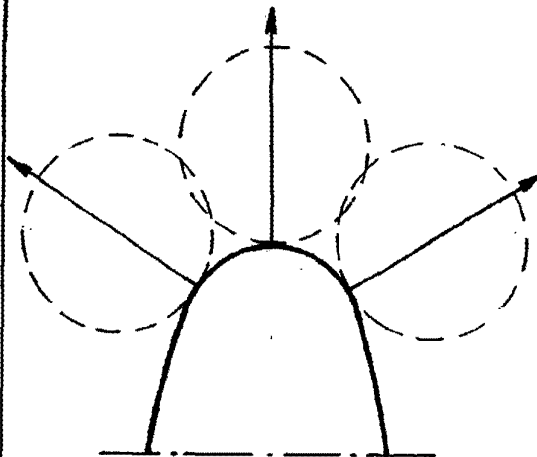


Fig. 1

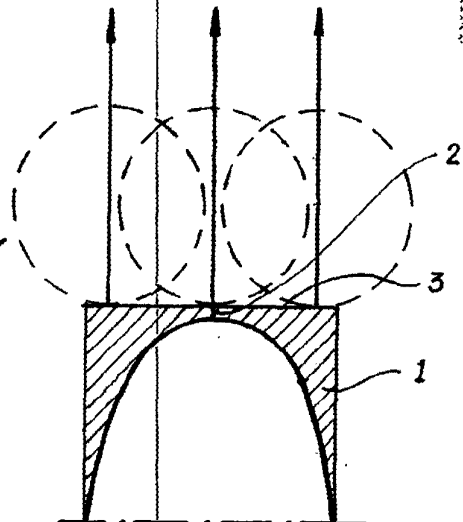


Fig. 2

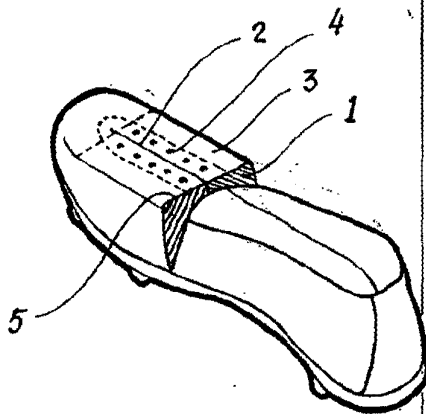


Fig. 3

Madrid, 28 FEB 1960
Jaime Isera

P.P.