



ESPAÑA

10 ES 11 21 22	NUMERO <b>292880</b>	10 Y
	FECHA DE PRESENTACION	

MODELO DE UTILIDAD

16 JUN. 1986

30 PRIORIDADES: 31 NUMERO	32 FECHA	33 PAIS
------------------------------	----------	---------

47 FECHA DE PUBLICIDAD	61 CLASIFICACION INTERNACIONAL F25D 11/00
------------------------	--

54 TITULO DE LA INVENCIÓN  SOPORTE PARA BOTELLAS, BOTES Y SIMILARES EN FRIGORIFICOS.	..... ..... .....
--	-------------------------

62 SOLICITANTE (S)  INDUSTRIAL MABEX, S. A.	..... .....
---	----------------

DOMICILIO DEL SOLICITANTE MONTCADA I REIXAC (Barcelona) "La Ferreria" Carrer N, Naus 19.1.20	..... .....
---	----------------

63 INVENTOR (S)	.....
-----------------	-------

72 TITULAR (ES)	.....
-----------------	-------

74 REPRESENTANTE  Don Ignacio PONTI GRAU	.....
--	-------

La presente invención se refiere a un soporte para botellas, botes y similares en frigoríficos, que puede montarse y desmontarse con facilidad, según las necesidades de uso.

5 Habitualmente las botellas y botes que contienen bebidas y otros envases similares, se colocan en los espacios previstos en el interior de la puerta del frigorífico. Cuando no hay suficiente espacio en la puerta es menester situarlos en los estantes, ocupando una posición abatida. En estos casos las botellas ocupan un considerable espacio que se desaprovecha, puesto que encima de las botellas echadas difícilmente puede situarse cualquier otro producto. ....

15 Con el fin de facilitar la colocación de botellas, botes y envases similares en el interior de los frigoríficos y neveras, ocupando el menor espacio posible, se ha ideado el soporte objeto de la invención.

20 Dicho soporte consiste esencialmente en una lámina resistente, que tiene cierta flexibilidad, dotada en, por lo menos, dos de sus bordes, de medios de suspensión en las rejillas interiores que constituyen los estantes del frigorífico o nevera, manteniendo la lámina en forma de lecho cóncavo, en el cual se depositan echados las botellas o envases que se desee colocar en la nevera.

25 En una realización posible la lámina tiene forma de rejilla flexible.

También se ha previsto que la lámina adquiriera una forma de cubeta con una pestaña frontal doblada a modo de barandilla, especialmente adecuada para contener botes de bebi-

das.

Para la mejor comprensión de cuanto queda descrito en la presente memoria, se acompaña un dibujo en el que, tan sólo a título de ejemplo, se representa un caso práctico de  
5 realización del soporte.

En dicho dibujo la figura 1 es una vista en perspectiva que muestra la lámina que constituye el soporte, desmontada; la figura 2 es un detalle en perspectiva de una pestaña lateral a modo de gancho de las que presenta el borde de  
10 la lámina de soporte para suspenderla de un estante de la nevera o frigorífico; la figura 3 es un detalle en sección transversal de un fragmento del soporte en el que se encuentra una aleta de suspensión; la figura 4 es una vista en sección transversal del soporte colocado en posición de trabajo;  
15 y la figura 5 es una vista en perspectiva de un soporte en forma de cubeta.

El soporte descrito consta en el dibujo de una lámina -1-, ventajosamente de material plástico, resistente y dotada de cierta flexibilidad, en forma de rejilla, dotada en  
20 dos bordes opuestos de pares de aletas -2- dobladas en forma de gancho, que sobresalen de unas orejas -2a- coplanarias respecto a la rejilla -1-.

La lámina en cuestión se suspende de las varillas de una de las rejillas -3- que constituyen los estantes interiores del frigorífico, curvándola en forma de lecho, de forma  
25 que su propia elasticidad asegura el enganche de las aletas -2- en las varillas de la rejilla (figura 4).

El soporte puede configurarse a modo de cubeta -4-

(figura 5) con aletas -2- de suspensión y una pestaña frontal -5- a modo de barandilla, propia para contener botes de bebidas y similares.

5 El soporte en cuestión permite colocar las botellas echadas en el interior del frigorífico, perfectamente acondicionadas en el lecho arqueado que forma la lámina -1- colocada debajo de una rejilla -3-, con la ventana que supone el dejar totalmente libres los estantes interiores de la nevera o frigorífico, para situar otros productos. Por otra parte, el  
10 soporte puede colocarse o separarse a voluntad, según las necesidades.

Serán independientes del objeto de la invención, los materiales empleados en la fabricación del soporte, formas y dimensiones de los mismos y cuantos detalles accesorios puedan presentarse, siempre y cuando no afecten a su esencialidad.  
15

- . -



## R E I V I N D I C A C I O N E S

1. Soporte para botellas, botes y similares en frigoríficos, caracterizado esencialmente por el hecho de que consta de una lámina resistente, dotada de cierta flexibilidad, en dos de cuyos bordes opuestos, por lo menos, está dotada de medios de suspensión en forma amovible en las varillas de las rejillas que constituyen los estantes interiores de los frigoríficos, adoptando una forma cóncava de lecho, en la cual quedan acondicionadas las botellas o similares.

2. Soporte para botellas, botes y similares en frigoríficos, según la reivindicación anterior, caracterizado por el hecho de que la lámina puede tener forma de rejilla flexible.

3. Soporte para botellas, botes y similares en frigoríficos, según la reivindicación 1, caracterizado por el hecho de que la lámina puede adquirir una forma de cubeta, provista en el borde frontal de una pestaña elevada en forma de barandilla.

4. Soporte para botellas, botes y similares en frigoríficos, según la reivindicación 1, caracterizado por el hecho de que, ventajosamente de los bordes laterales de la lámina parten unas orejas coplanarias, dotadas de unas aletas en forma de gancho para la suspensión del soporte en las rejillas interiores.

5. Soporte para botellas, botes y similares en frigoríficos.

Todo ello según queda descrito en la presente memo-

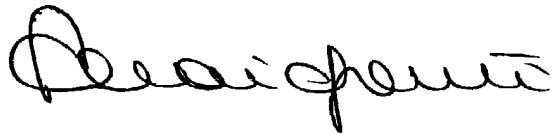
ria y resumido en las reivindicaciones contenidas al final de la misma, establecidas de acuerdo con el artículo 100 del vigente Estatuto sobre propiedad Industrial y que comprende en conjunto seis hojas foliadas, escritas a máquina por una sola cara.

Barcelona, 11 de marzo de 1986

INDUSTRIAL MABEX, S. A.

p.a. I. PONTI

P.P.



34950

FIG. 1

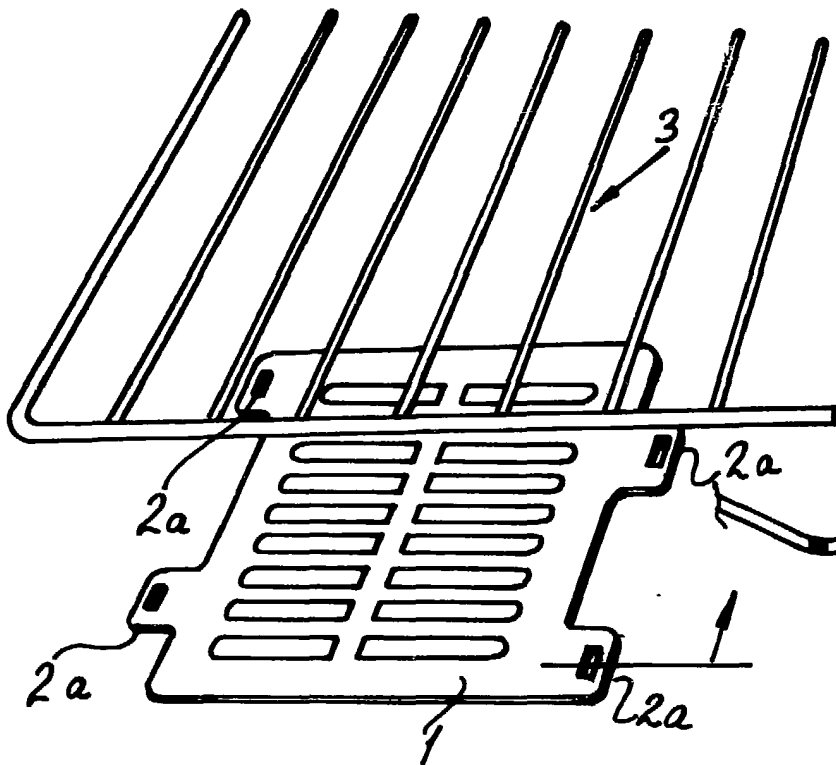


FIG. 2

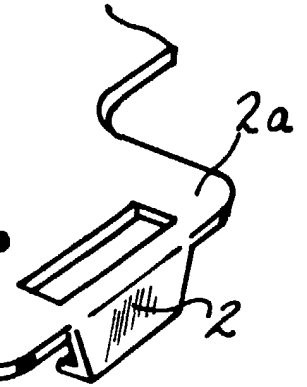


FIG. 3

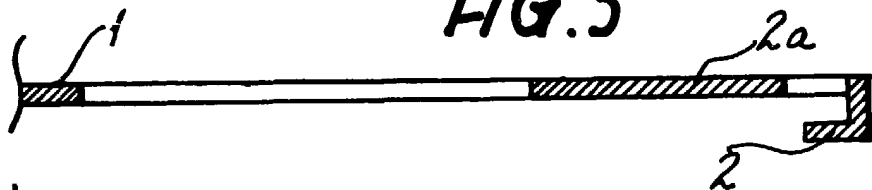


FIG. 5

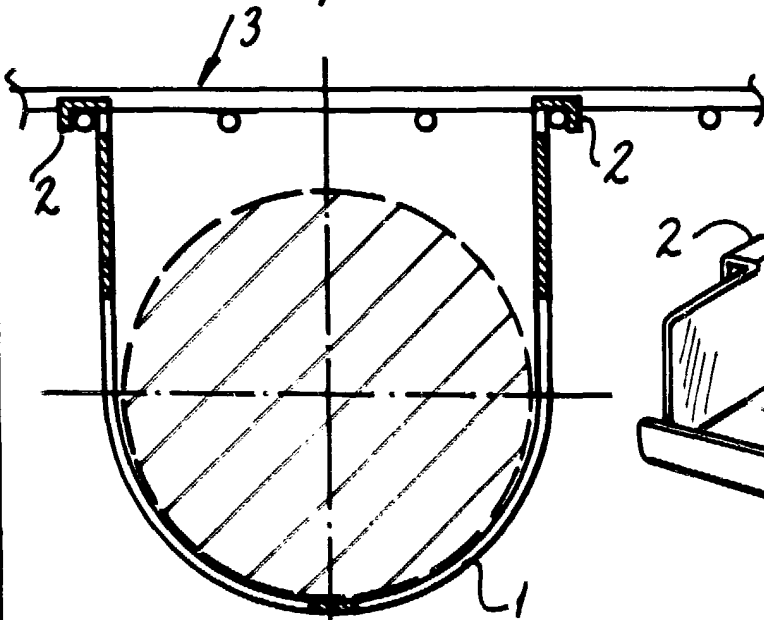
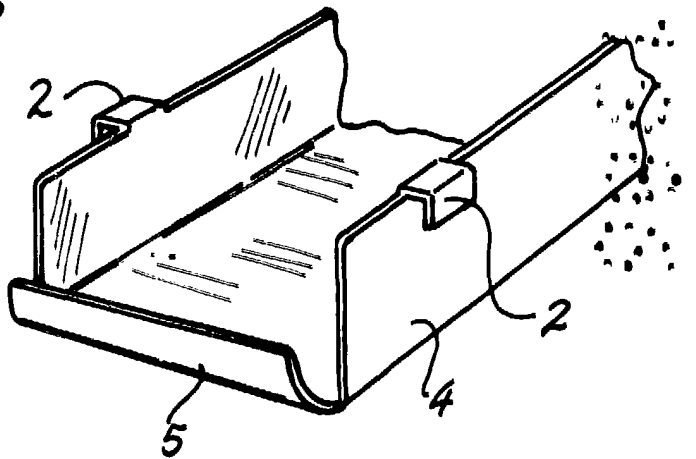


FIG. 4

Barcelona, a 11 de marzo de 1986  
p.a.

I. PONTI

P.P.

*I. Ponti*