

292 047



MEMORIA DESCRIPTIVA

Correspondiente a la solicitud de registro de un primer certificado de adición que, por el plazo de validez de la Patente, se solicita para España a favor de TALLERES UNIDOS, S.A., domiciliado en Zaragoza, Camino de Juslibol, s/nº - - - - -

p o r

"PERFECCIONAMIENTOS EN EL OBJETO DE LA PATENTE PRINCIPAL NUMERO 283.952 POR MECANISMO DE ACCIONAMIENTO HIDRAULICO PARA MANDO SIMULTANEO DE DOS MOVIMIENTOS DE LAS PALAS EXCAVADORAS" - - -

En la patente principal se reivindica un mecanismo constituido básicamente por un motor tipo Diesel el cual acciona dos bombas de baja presión que alimentan, respectivamente, sendos dispositivos distribuidores integrados por tres elementos constituidos a su vez, por tres cuerpos independientes de acero, en los cuales quedaban previstos orificios de distribución de aceite y respectivos émbolos de mando de distribución.

Estos dispositivos distribuidores de tres elementos facultan la simultaneidad absoluta de dos movimientos. Ahora bien, después de repetidas pruebas en la práctica, se ha llegado a la

292047 28



conclusión de que dicho mecanismo todavía puede ser objeto de mayor perfeccionamiento y utilidad, puesto que con la nueva disposición funcional y constructiva que es objeto de la presente adición, se consigue un tercer efecto mecánico cual es el de servir simultáneamente de accionamiento de la dirección del chasis automotriz sobre neumáticos que comporta la pala excavadora.

Estos perfeccionamientos quedan incorporados en el posible caso de realización en la práctica representado, a título enunciativo, en las hojas de planos que se acompañan esta memoria, cuyo ejemplo se cita sin limitación alguna y al solo efecto de aclarar la presente descripción.

Haciendo referencia a la numeración convencional dada en las mencionadas hojas de planos, se detalla a continuación la construcción funcional y características de la invención.

Los perfeccionamientos de la adición a la patente principal consisten esencialmente en la previsión de una tercera bomba de baja presión (1); un cuerpo distribuidor (2) provisto de válvula de seguridad; un distribuidor rotativo de dos vías (3); un volante de dirección (4) acoplado al antes mencionado distribuidor rotativo y, finalmente, un cilindro hidráulico (5) de accionamiento de las ruedas directrices.

El funcionamiento del sistema se realiza, al igual que en la Patente principal, por medio de un motor Diesel que acciona simultáneamente la bomba (1) y las otras dos a la que va adicionada. El aceite sale impulsado hacia el cuerpo del distribuidor (2) correspondiente a este dispositivo.

Si no es accionado el mando destinado a dar paso al aceite al distribuidor rotativo (3) éste retorna al depósito. Pero si por el contrario, se abre tal paso, y se hace girar el volante (4) a la derecha, el aceite sale del distribuidor rotativo (5)



292047<sup>23</sup>S

45 hacia atrás, haciendo girar las ruedas directrices de forma que el chasis automotriz toma la dirección de la derecha. Si en el lugar de hacer girar el volante a la derecha se hace a mano contraria, el cilindro (5) acciona hacia delante, tomando las citadas ruedas de dirección, la orientación izquierda.

50 Descrito y representado el objeto de esta memoria, se declara como de propia invención y como no practicado en España, haciéndose la expresa salvedad de que los detalles de forma, dimensiones y materiales de construcción son de naturaleza accidental, pudiendo éstos variar, sin que por tales modificaciones quede desvirtuada la esencialidad que caracteriza a la presente invención.

N O T A

55 EN RESUMEN: El presente primer certificado de Adición que, por el plazo de duración de la Patente, se solicita para España, ha de recaer sobre las siguientes reivindicaciones:

60 1ª.- "PERFECCIONAMIENTOS EN EL OBJETO DE LA PATENTE PRINCIPAL NUMERO 283.952 POR MECANISMO DE ACCIONAMIENTO HIDRAULICO PARA MANDO SIMULTANEO DE DOS MOVIMIENTOS DE LAS PALAS EXCAVADORAS", caracterizados esencialmente por la previsión de una tercera bomba de baja presión que actúa sobre el correspondiente cuerpo del distribuidor dotado de válvula de seguridad; un distribuidor rotativo de dos vías; un volante de dirección acoplado al citado distribuidor rotativo y, finalmente, un cilindro hidráulico de accionamiento de las ruedas directrices neumáticas del chasis automotriz de la pala excavadora.

65 2ª.- "PERFECCIONAMIENTOS EN EL OBJETO DE LA PATENTE PRINCIPAL NUMERO 283.952 POR MECANISMO DE ACCIONAMIENTO HIDRAULICO PARA MANDO SIMULTANEO DE DOS MOVIMIENTOS DE LAS PALAS EXCAVADORAS", según la reivindicación anterior, caracterizados porque al pulsar el motor, Diesel de la pala simultáneamente la tercera

70



292047<sup>8</sup>

bomba del sistema y las otras dos de que consta, a las cuales va adicionada, dicha tercera bomba impulsa el aceite hacia el cuerpo del distribuidor correspondiente a la misma.

75 3ª.- "PERFECCIONAMIENTOS EN EL OBJETO DE LA PATENTE PRINCIPAL NUMERO 283.952 POR MECANISMOS DE ACCIONAMIENTO HIDRAULICO PARA MANDO SIMULTANEO DE DOS MOVIMIENTOS DE LAS PALAS EXCAVADORAS", según las reivindicaciones anteriores, caracterizados porque sin ser accionado el mando destinado a dar paso al flujo hidráulico al distribuidor rotativo, este retorna al depósito; pero

80 si se acciona tal mando se abre el citado paso y, al hacerse girar el volante de dirección, el aceite proveniente del distribuidor rotativo impulsa los mecanismos de orientación de las ruedas neumáticas del tren de transporte del chasis automotriz de la pala excavadora.

85

4ª.- Por último, se reivindica como objeto sobre el que ha de recaer la protección jurídica del presente primer certificado de adición que, por el plazo de duración de la patente principal, se solicita para España - - - - -

90 p o r

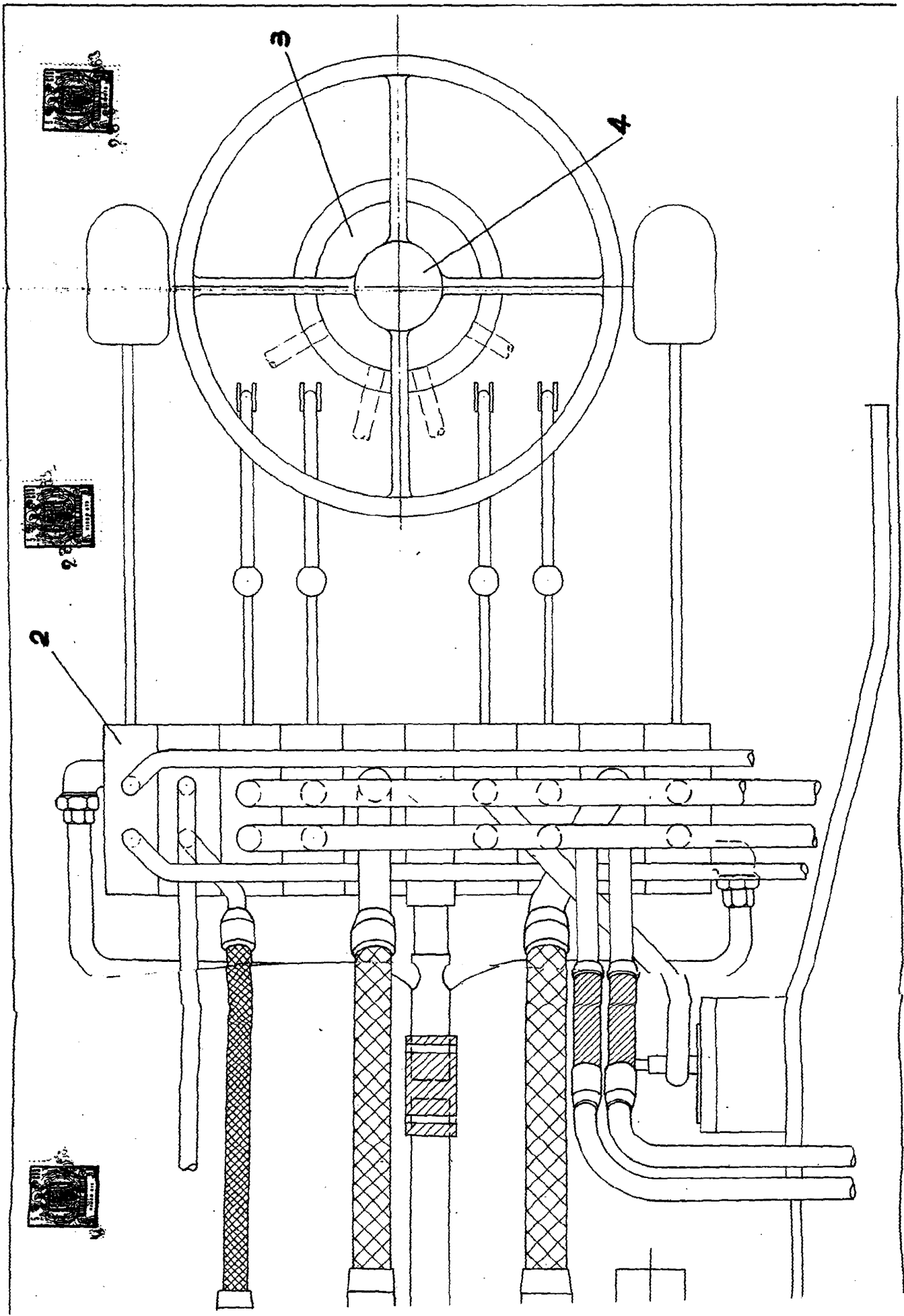
"PERFECCIONAMIENTOS EN EL OBJETO DE LA PATENTE PRINCIPAL NUMERO 283.952 POR MECANISMO DE ACCIONAMIENTO HIDRAULICO PARA MANDO SIMULTANEO DE DOS MOVIMIENTOS DE LAS PALAS EXCAVADORAS"

95 Todo conforme queda expresado en la presente memoria descriptiva que consta de cuatro folios escritos a máquina por una sola cara y dos hojas de planos que se acompañan.

Madrid, 28 SEP. 1963

P.A.

PEDRO FELIU MAÑA  
R.S.



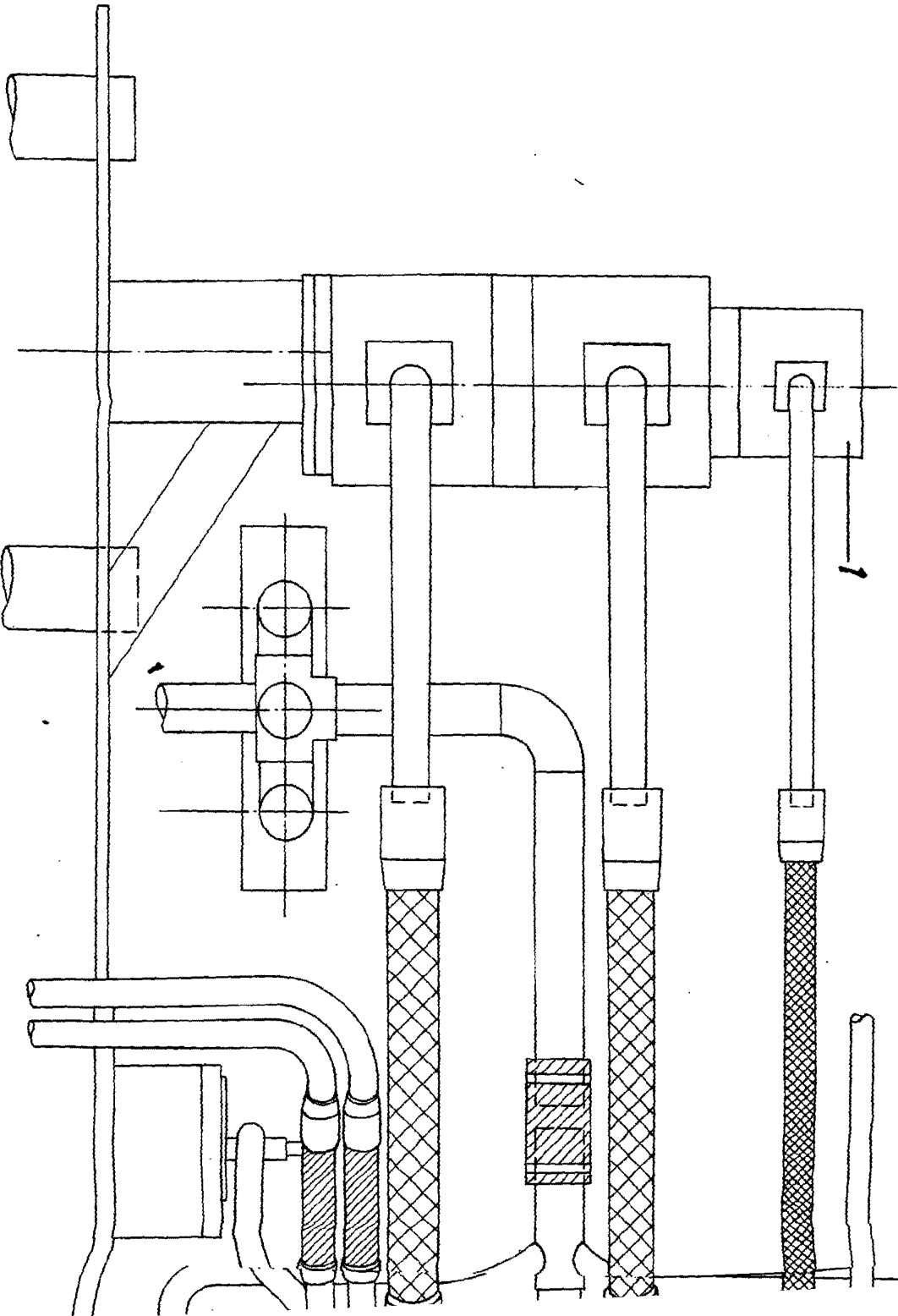


Escala variable

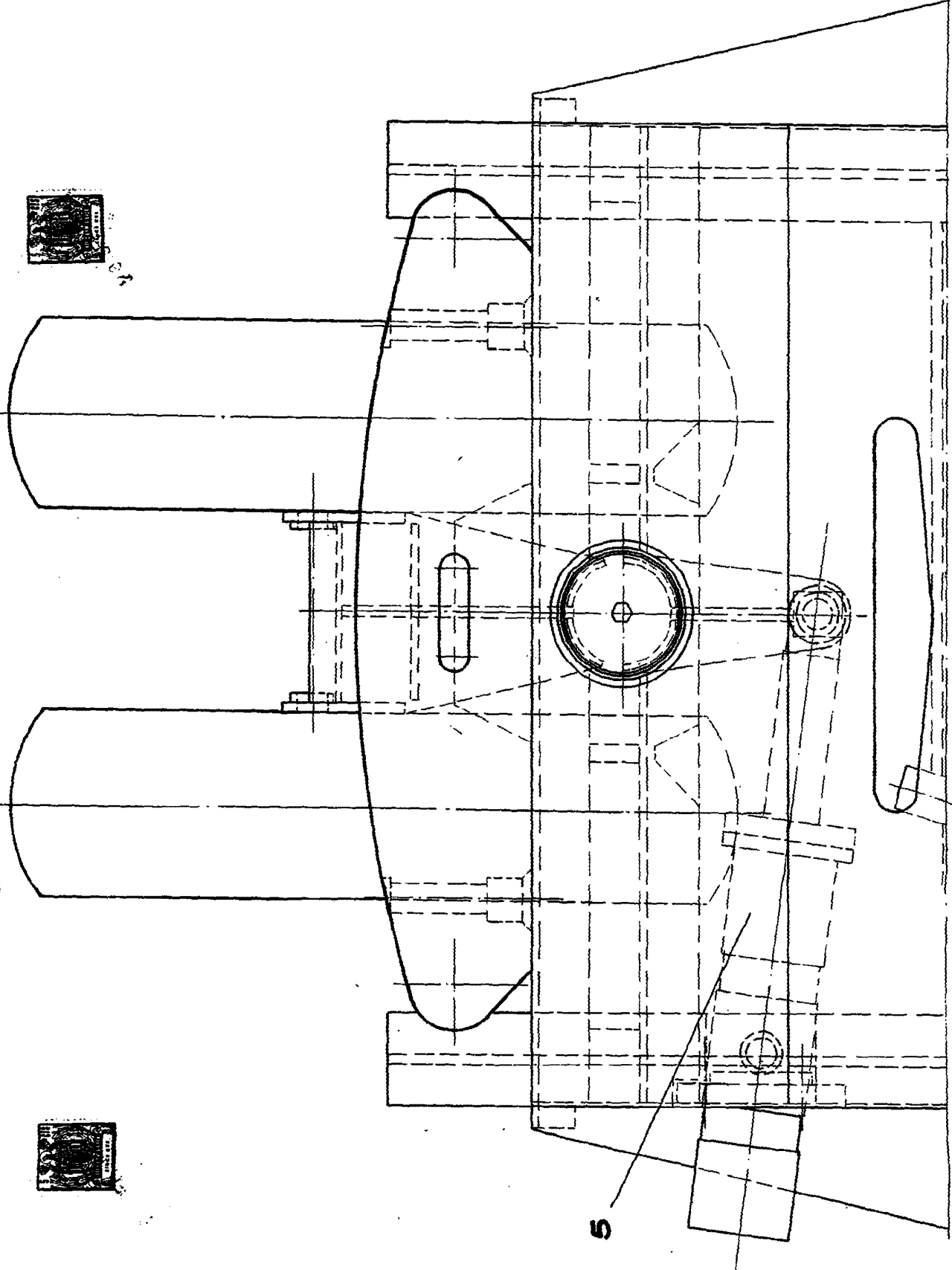
Madrid 28 SEP 1983

P.A.  
SERGIO FERRIN MARTA

*Handwritten signature*



292 047

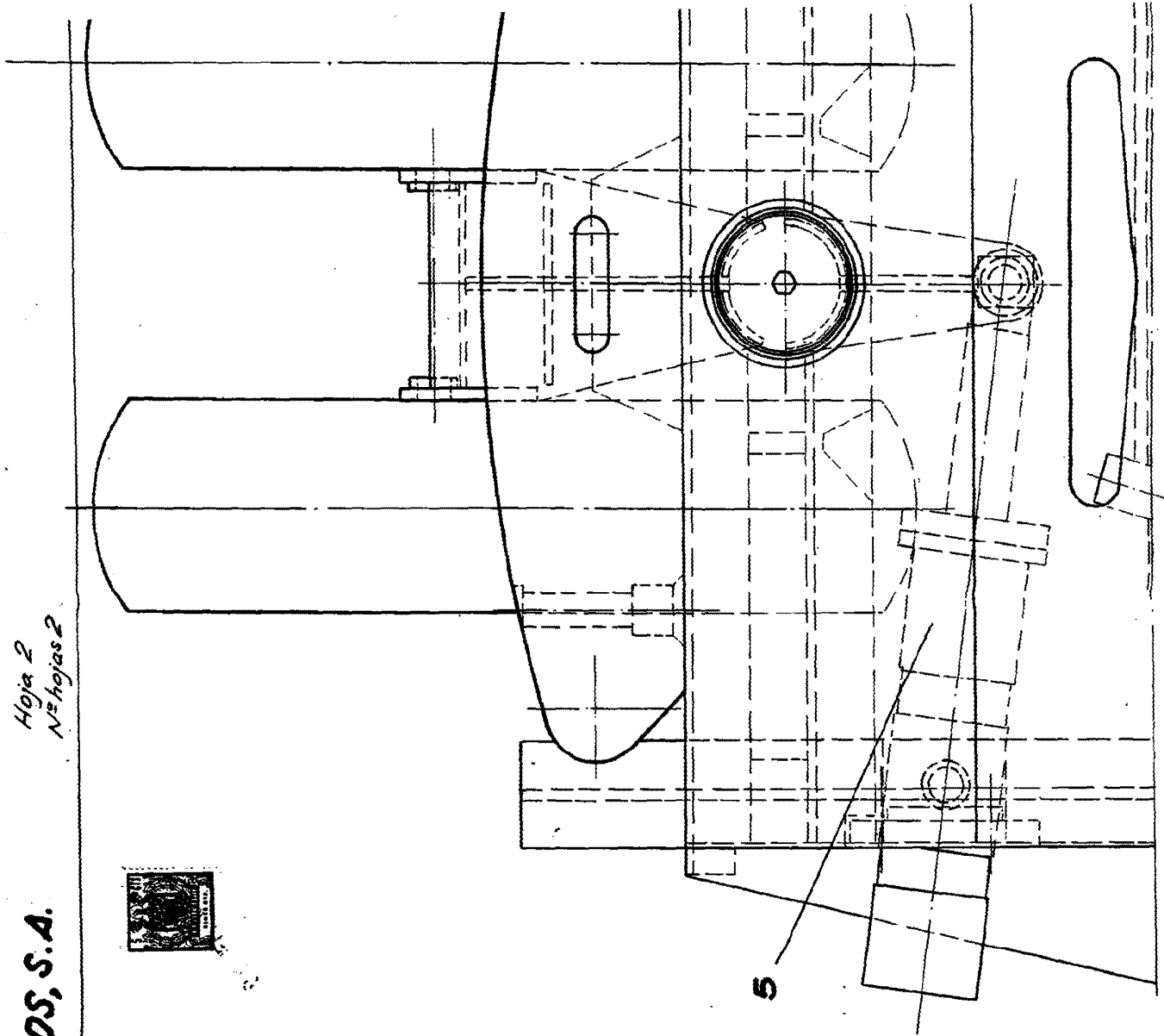


5

Nº hojas 2

**TALLERES UNIDOS, S.A.**

Hoja 2  
Nº hojas 2



*Escala variable*

*Medida 28 SEP. 1963*

*P.A.*

*PERRO-FELIU M.A.N.A.  
C.P.*