

⑩ ES	⑪ NUMERO	⑩ Y
	21	
	⑫ FECHA DE PRESENTACION	



ESPAÑA

MODELO DE UTILIDAD

71 SET. 1985

③① PRIORIDADES:	③② FECHA	③③ PAIS
③① NUMERO		

④⑦ FECHA DE PUBLICIDAD	⑤① CLASIFICACION INTERNACIONAL
	A47C 7/00

⑤④ TITULO DE LA INVENCIÓN
TAPICERIA DESMONTABLE (FUNDAS) PARA TRESILLOS, SILLONES, SILLAS Y TODO TIPO DE MUEBLES, FABRICADO EN TELAS ELASTICAS.-

⑦① SOLICITANTE (S)
AGUSTIN DE LA PUENTE ALONSO

DOMICILIO DEL SOLICITANTE
LEON: C/ Lucas de Tuy nº 2-5º A

⑦② INVENTOR (ES)
AGUSTIN DE LA PUENTE ALONSO

⑦③ TITULAR (ES)
AGUSTIN DE LA PUENTE ALONSO

⑦④ REPRESENTANTE

DESCRIPCION DEL MODELO DE UTILIDAD DENOMINADO "TAPICERIA DESMONTABLE (FUNDAS) PARA TRESILLOS, SILLONES, SILLAS Y TODO TIPO DE MUEBLES, FABRICADO EN TELAS ELASTICAS".

- 1.- Se trata de un procedimiento nuevo en España, para tapizar muebles con fundas desmontables, de facil montaje y desmontaje, lo que permite al usuario quitarlas para su cambio por otras ó para lavarlas por los procedimientos clásicos como cualquier prenda textil.
- 2.- Para la fabricación de estas fundas se emplearán tejidos textiles elásticos, imitando la tapiceria convencional. Estas telas elásticas se adaptan perfectamente a las formas del mueble, quedando totalmente tapizados.
- 3.- Se confeccionarán estas fundas mediante los patronos de los diseños adjuntos, para lo cual se han clasificado los distintos modelos existentes en el mercado del mueble en tres tipos perfectamente diferenciados, consiguiendo debido a la tolerancia de la elasticidad de los tejidos empleados que cada uno de esos diseños sirva para la gama de muebles del mismo estilo ( sofás sillas, sillones).
- 4.- La funda quedará rematada en sus bordes por una goma elastica, cosida al tejido. Para la sujeción de la misma al mueble se empleará uno de los siguientes procedimientos:
  - a) Se utilizará adhesivo denominado en terminos textiles "velcro" para pegar la funda a los muebles que tengan en su parte inferior tejidos a los que se adhiera éste.
  - b) En los muebles que no permita el adhesivo "velcro" se utilizarán gomas cosidas en dobles al rededor de los bordes de la funda, para que una vez montada en el mueble coger todas las gomas con un lazo en el fondo del mismo.
- 5.- Estos procedimientos de cierre, sin ninguna sujeción fija a los muebles, permite el desmontaje del tapizado para su cambio o para su lavado, con lo cual conseguimos un tapizado práctico y totalmente nuevo en España, siendo esta la fundamental utilidad de esta tapicería.

6.- Descripción de cada uno de los modelos:

Modelo "CLASICO": se confeccionará con los patrones del diseño, consistente en:

Pieza n<sup>o</sup> 1: Es el desarrollo desde el final del respaldo del sillón hasta el final del asiento en su parte delantera.

Pieza n<sup>o</sup> 2: Es el desarrollo del lateral del sillón, el cual se coserá a la pieza n<sup>o</sup> 1 siguiendo las marcas indicadas con letras iguales en una y otra pieza. Cada asiento necesita 2 piezas simétricas, una para cada lateral del mismo.

Pieza n<sup>o</sup> 3: Es el desarrollo del cierre de los brazos laterales en su parte delantera. Se coserá a la pieza n<sup>o</sup> 1 y a la n<sup>o</sup> 2, siguiendo la coincidencia de las marcas de letras iguales en las tres piezas. Cada mueble necesita dos piezas simétricas.

Modelo "REINA": Los patrones constan de las siguientes piezas:

Pieza n<sup>o</sup> 1: Es el desarrollo desde el final del respaldo del sillón hasta la parte mas alta del mismo respaldo.

Pieza n<sup>o</sup> 2: Desarrollo del respaldo desde su parte alta y del asiento hasta el final en su parte delantera. Se coserá a la pieza n<sup>o</sup> 1 siguiendo la coincidencia de las marcas con letras iguales.

Pieza n<sup>o</sup> 3: Desarrollo del lateral del sillón, el cual se coserá a las piezas n<sup>o</sup> 1 y 2, siguiendo las marcas de letras iguales, así como a las piezas n<sup>o</sup> 5 y 6 en sus coincidencias.

Pieza n<sup>o</sup> 4: Desarrollo del cierre del brazo del sillón en su parte delantera. Se coserá a las piezas n<sup>o</sup> 2 y 3 siguiendo la coincidencia de las marcas con letras iguales.

Pieza n<sup>o</sup> 5: Oreja interior del respaldo. Se coserá a las piezas n<sup>o</sup> 1 y 2 y a la pieza n<sup>o</sup> 6, siguiendo las marcas iguales.

Pieza n<sup>o</sup> 6: Oreja exterior del respaldo. Se coserá a la pieza n<sup>o</sup> 5 y a las piezas n<sup>o</sup> 1 y 3, siguiendo las marcas iguales.

Modelo "AMANECER": Los patrones constan de las mismas piezas y la misma forma de montaje que el modelo "CLASICO", del que se diferencia únicamente

camente en las dimensiones de las distintas piezas, tal y como figuran en el correspondiente diseño.

7.- En el supuesto de que existan o se fabriquen nuevos modelos de muebles se adaptarían otros patrones apropiados.

#### REIVINDICACIONES

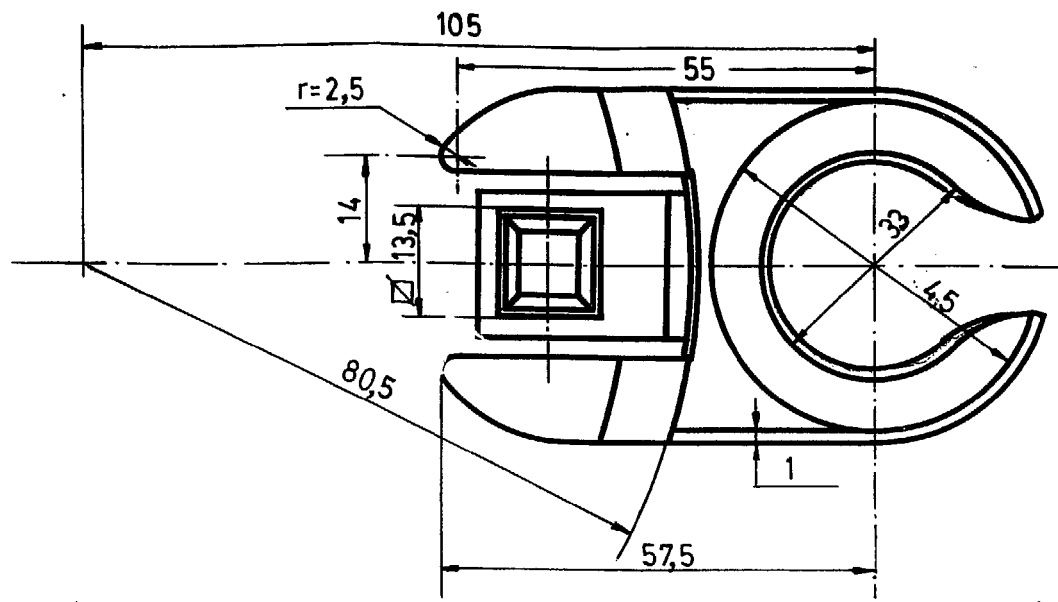
- 1.- El modelo de utilidad reivindicado consiste en un tapizado del <sup>m</sup> mueble fabricado independientemente, como una prenda textil, para colocar en el mismo, sin ninguna selección fija, como ocurre en los tapizados de muebles que en la actualidad se hacen. Se fabricará con tejidos elásticos lo cual permite con un modelo la fabricación de varios tipos del mismo mueble.
- 2.- Los elementos de que consta el modelo son:
  - a) Pieza nº 1: desarrollo de la funda medida desde el final del respaldo del mueble (sillón, silla) hasta el final del asiento del mismo en su parte delantera.
  - b) Pieza nº 2: desarrollo del lateral del sillón o silla cosido a la pieza nº 1. Cada asiento necesita 2 piezas simétricas, una para cada lateral del mismo.
  - c) Pieza nº 3: elemento de cierre de los brazos laterales del sillón o silla, en su parte delantera, que se unirá a las piezas nº 1 y 2, quedando así fabricada la funda para el mueble.
  - d) Con el fin de conseguir de una manera rápida el recambio de la funda, al montarla en el mueble no se fijará al mismo, si no que en la fabricación se rematará con gomas o "velcro" para sujetarla al mueble.

2 - Diciembre 1985

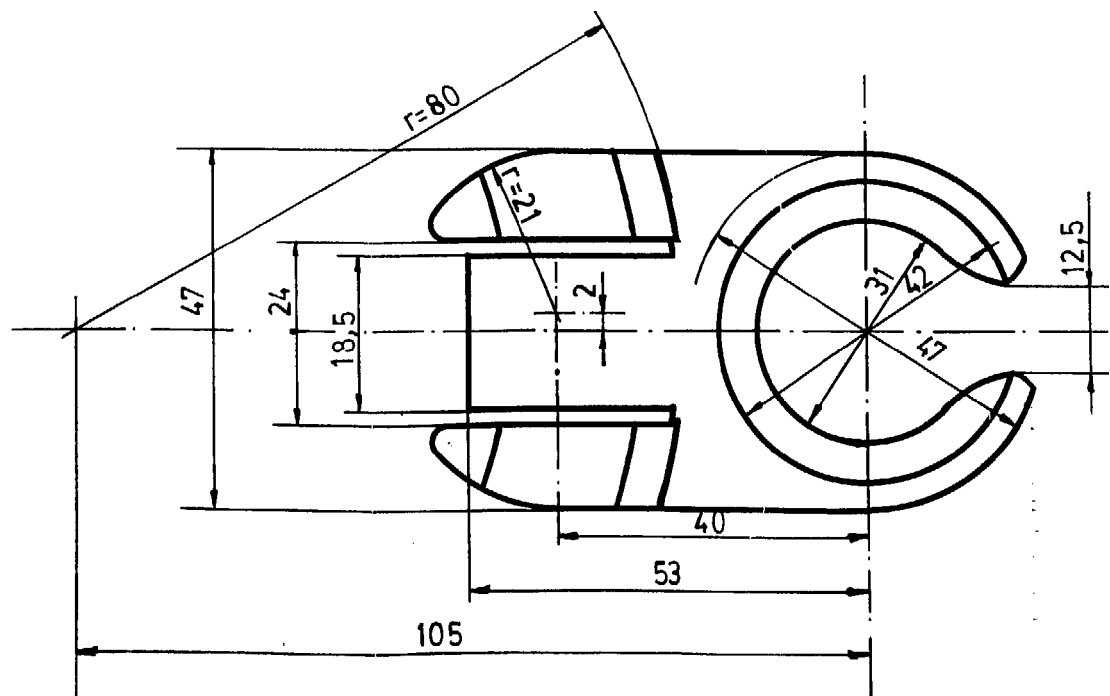
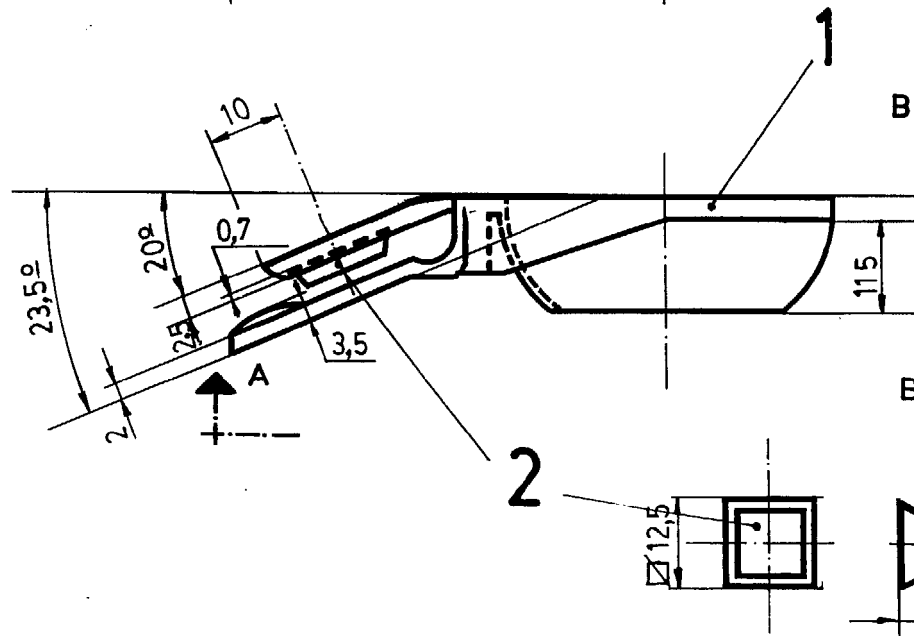
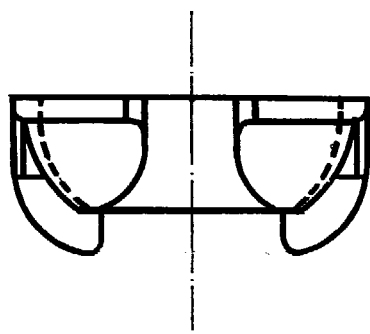


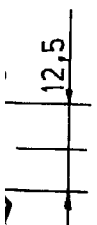
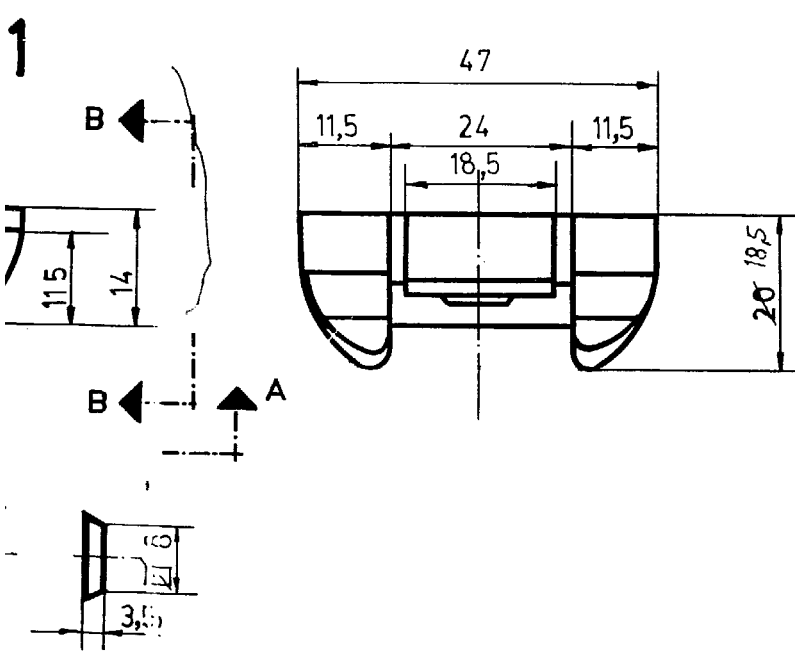
D.N.I. 9.543.093

VISTA POR A-A

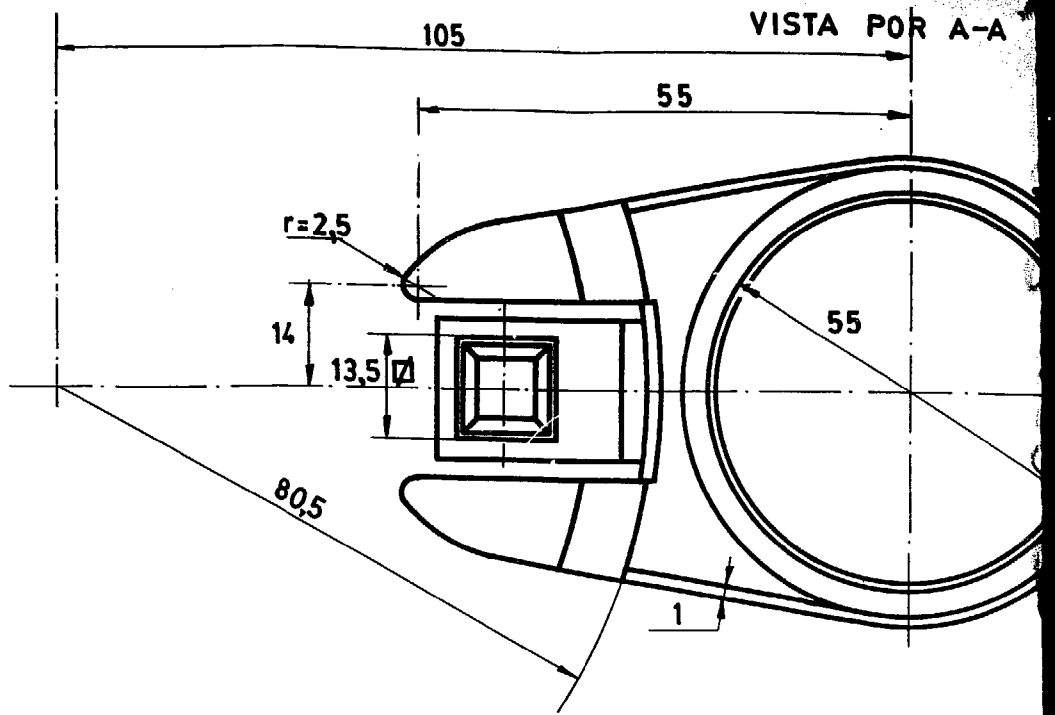


VISTA POR B-B

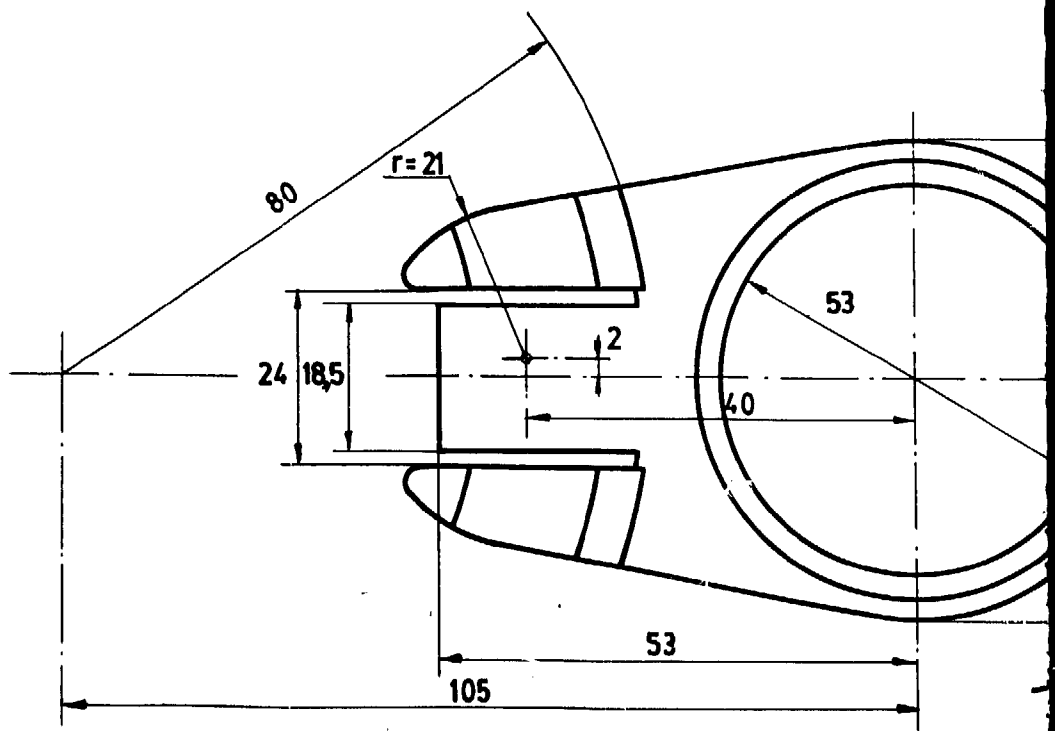
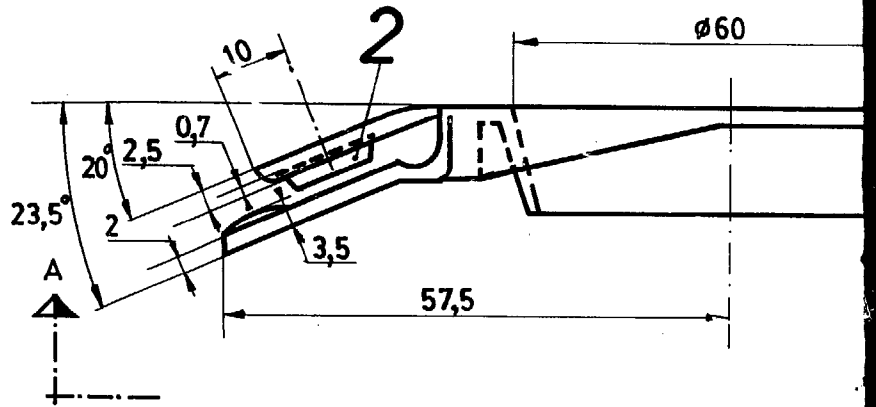
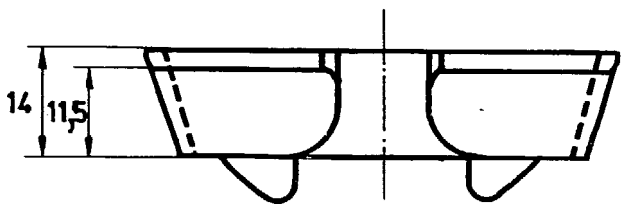


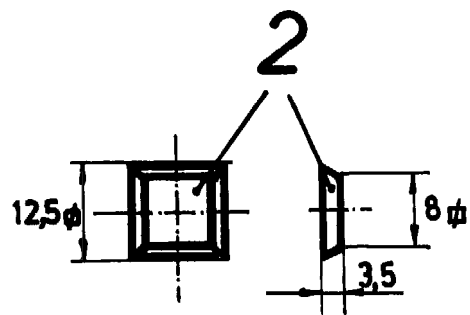
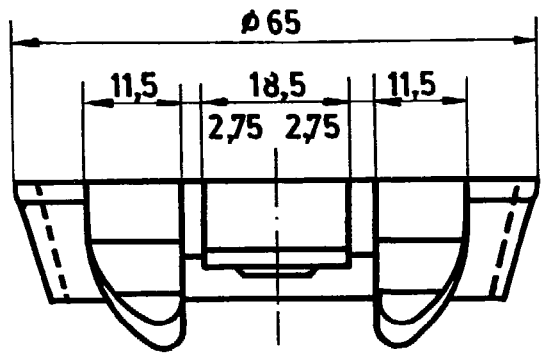
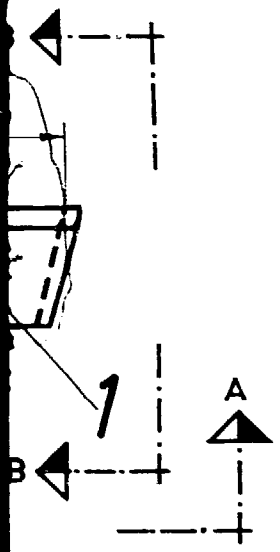


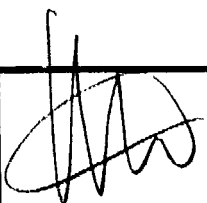
1	Tope	2		Goma	0	
1	Soporte-cuerpo	1		Plástico	1	
Nºpiez	Denominación	Marca	D. N°	Material	Modelo	Peso
	Fecha	Nombre				
Dibujado	NOVIEMBRE	M.S.				
	1985					
Escala	<b>PORTAVASO</b>				<b>00.100</b>	
1/1					<b>31</b>	



VISTA POR B-B





1	Tope	2		Goma	0	
1	Soporte-cuerpo	1		Plastico	3	
Nºpiez.	Denominación	Marca	D N	Material	Modelo	Peso
	Fecha	Nombre				
Dibujado	28-11-1985	M.S.				
Escala				<b>00.101</b> Sustituye a Sustituido por		
1/1	<b>PORTAVASO</b>			<b>53</b>		