



ESPAÑA

(19) ES (21) (22)	(11) NUMERO 290223	(16) Y
	FECHA DE PRESENTACION 8 noviembre 1985	

MODELO DE UTILIDAD

1- MAR. 1986

(30) PRIORIDADES:	(32) FECHA	(33) PAIS
(31) NUMERO		

(47) FECHA DE PUBLICIDAD	(51) CLASIFICACION INTERNACIONAL 4 E06B 1/12
--------------------------	---

(54) TITULO DE LA INVENCIÓN
BARRA-SOPORTE PARA PLANCHAS DE COBERTURA EN ACRISTALAMIENTOS

(71) SOLICITANTE (S)
INDUSTRIAS IBERIA, S.A. (nacionalidad española)

DOMICILIO DEL SOLICITANTE
TORREJON DE ARDOZ - Madrid, Hierro, 22

(72) INVENTOR (ES)
D. Luis Adriani (nacionalidad española), ha cedido sus derechos a la sociedad peticionaria

(73) TITULAR (ES)
La Sociedad peticionaria

(74) REPRESENTANTE
M.A.NARANJO (275-5), Pº de la Habana, 200, 28036-MADRID

MEMORIA DESCRIPTIVA

La presente invencion, recae en una barra que sirve de soporte a las planchas de vidrio u otro material que sirve de cobertura en construcciones acristaladas u otros montajes metálicos similares.

5 A parte de su forma totalmente nueva el presente modelo aporta numerosas ventajas al fin, al que se aplica, algunas de las cuales, citamos a continuacion con caracter meramente enunciativo y no limitativo.

- su fácil construcción
- sencillez de montaje
- perfecta estanqueidad a las humedades
- posibilidad de recoger y canalizar las aguas de condensacion.

15 Para mejor comprension de ésta memoria, se acompaña los dibujos adjuntos, que muestran un ejemplo de realización no limitativo del objeto de la invencion, y en los que:

La figura única de éste plano, presenta una sección en corte vertical de la barra-soporte, con sendas lunas incorporadas.

20 De conformidad con los presentes diseños, la barra objeto de éste modelo, se compone de un perfil sensiblemente rectangular (4) que en su base inferior, presenta un entrante en

"U" (1) para alojar un tornillo de fijacion.

25

Mientras que a los lados de su parte superior, presenta sendos entrantes en forma de "C" (2), lateralmente abiertos que constituyen canales para recoger y dirigir las aguas de condensacion, la base superior de estas "C", esta a su vez constituida por unos entrantes en "U" cuyos extremos libres se doblan hacia el interior (8) que sirven para encastrar las juntas (3) elasticas que sirven de apoyo y sujecion a las placas de vidrio (9).

30

En el centro del perfil, la barra tiene una proyeccion axial (10) que forma un alojamiento al tornillo de fijacion (5) que une el perfil de la barra propiamente dicho con un tapajuntas (6) que en su parte interior lleva otros encastres en "U" (3) como los antes descritos y cooperantes con los mismos para alojar la parte superior de la junta.

35

Todo el conjunto dispone de un remate liso (7) encastrable en el tapajuntas (6).

40

Finalmente y tras lo descrito, sólo resta señalar, que en la presente invencion cabran cuantas variaciones de realizacion como sean posibles, sin que se altere la esencia de lo descrito, pudiendose fabricar su objeto en toda clase de formas, tamaños y materiales sin limitacion

=====

45

NOTA: Descrito suficientemente lo que antecede, sólo resta señalar que lo que se declara propio, nuevo y útil del solicitante, es lo contenido en las siguientes

REIVINDICACIONES

50

1 - Barra-soporte para planchas planas de cobertura en acristalamientos, caracterizada, porque, consta de un perfil sensiblemente rectangular vertical que en su base inferior presenta un entrante en forma de "U" como alojamiento de un medio de fijacion, mientras que en sus vertice-
ces superiores, presenta sendos entrantes en forma de "C" rectangular abiertos en su lateral exterior formando canales para el agua de condensacion.

55

60

2 - Barra-soporte, segun reivindicacion 1a, caracterizada, porque, las bases superiores de dichos entrantes en "C" constituyen a su vez, sendos "U" cuyos extremos libres se rematan hacia el interior, sirviendo de encastre a unas juntas elasticas en las cuales se apoyan las planchas de cobertura.

65

3 - Barra-soporte, segun reivindicaciones anteriores, caracterizada, porque, en el centro de su base superior, dicho perfil rectangular presenta una proyeccion axial para alojamiento de un tornillo de fijacion a un tapajuntas, que en sus extremos internos, lleva sendas proyecciones en "U" invertida de extremos matados para alojamiento de unas juntas elasticas cooperantes con las anteriormente descritas en el apoyo y fijacion de las planchas de cobertura.

70

4 - Barra-soporte, segun reivindicaciones anteriores, caracterizada, porque, todo el conjunto dispone de un perfil

de remate liso encastrable en el tapajuntas.

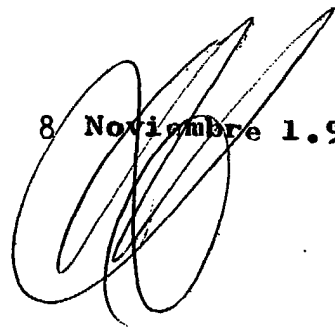
5 - BARRA-SOPORTE PARA FLANCHAS DE COBERTURA EN ACRIS-
TALAMIENTOS.

75

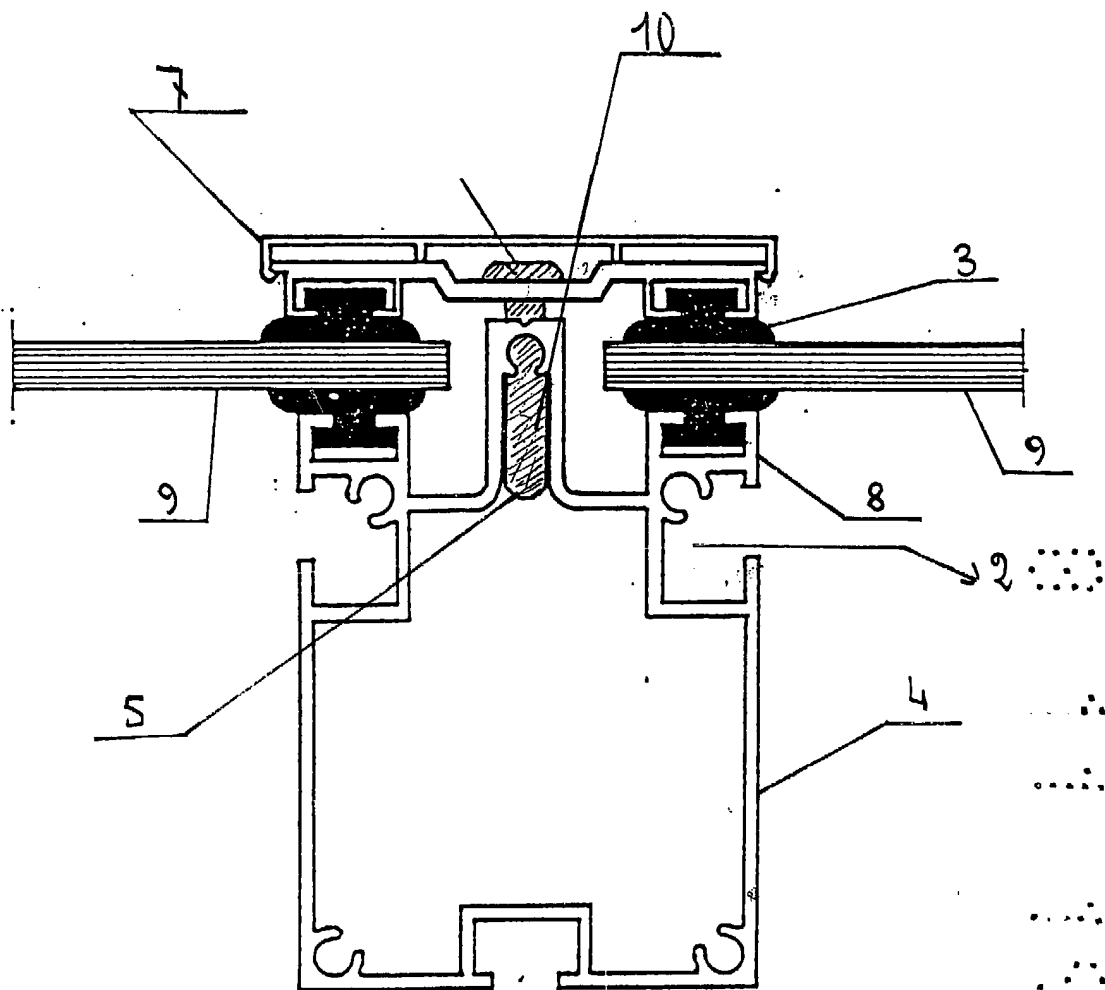
= = = = =

Todo segun queda descrito en la presente memoria que
consta de cinco hojas foliadas y mecanografiadas por una
sola cara, con un total de setenta y nueve lineas y di-
bujos que se acompañan.

Madrid, 8 Noviembre 1.985
p.a.



.....
.....
.....
.....
.....
.....



ESCALA VARIABLE

MADRID

8 DE NOVIEMBRE DE

1.985

A large, stylized handwritten signature or stamp, possibly in ink, located at the bottom right of the page. It consists of several overlapping loops and curves, making it difficult to decipher the specific text or name.