

2.88943



MEMORIA DESCRIPTIVA
para solicitar
P A T E N T E D E I N V E N C I O N
e n
E S P A Ñ A
por VEINTE años

por "PROCEDIMIENTO PERFECCIONADO DE FORJADO DE PISOS"

A nombre de:

Don Francisco MIRET SOLER, de nacionalidad española,
domiciliado en:

VILLAFRANCA DEL PANADES (Barcelona), Santa Digna, 32

El objeto de la presente solicitud de patente de invención, se refiere a un procedimiento perfeccionado de forjado cerámico de pisos, que aporta una innovación esencial y determina notables ventajas sobre lo ya conocido.

28894311



10 En efecto, el estar constituido por elementos cerámicos acarrea el que el forjado es superior a los conocidos hasta ahora, tanto por su gran facilidad de ejecución, al no requerir encofrados especiales, poderse fabricar las viguetas elementales, componentes del forjado, fuera del lugar de la obra, como también por ser muy ligero de peso, con lo que no son necesarias cimentaciones tan macizas, permitiendo cargas estáticas y dinámicas muy elevadas, resultando así más económico.

15 El forjado cerámico que se obtiene con el procedimiento que se preconiza, es de características similares al hormigón armado y superior por su ligereza, con una perfecta colaboración entre la cerámica y el cemento, por una parte, y del cemento y el hierro, por otra.

20 Dentro de la construcción moderna presentan especial-primacía la incombustibilidad y la imputrescencia, así como el poder aislante tanto térmico como acústico, características que posee el forjado de que se trata.

25 La mano de obra precisa para este forjado es muy reducida, efectuándose todas las operaciones de forma sencilla, cómoda y rápida.

30 Consiste el procedimiento en la prefabricación, bien fuera de obra o a pié de la misma, de elementos de vigueta a base de series longitudinales de piezas cerámicas prismáticas tubulares, con nervios internos de refuerzo, con una carga extendida y formando talón, enlazadas entre sí por mortero de cemento y armaduras resistentes, formando las viguetas elementos que, posteriormente, colocadas en su lugar en obra constituyen un encofrado cerámico, en combinación con otras piezas cerámicas de bóveda o casetones.

35

288943



para la formación "in situ" de los nervios o vigas de hormi-
gón armado cuya sección es aproximadamente doble T y para lo
cual basta con rellenar con mortero de hormigón, con previa
inserción de varillas de armado, los huecos determinados
10 entre las alineaciones de piezas alternativamente de viga
y de bovedilla.

En el adjunto plano se ha dado una sección de un
encofrado conseguido con el procedimiento perfeccionado en
cuestión.

15 Puede apreciarse que se disponen series alineadas
de piezas de viga tipo (A), de forma prismática octogonal
y con la cara inferior extendida en talones (2) en los que
son susceptibles de descansar los salientes inferiores de
las piezas de bovedilla, tipo (B) colocándose una hilera
20 de éstas entre cada dos de aquellas, siendo las de bovedilla
más anchas. Tanto las piezas tipo (A) como las tipo (B)
llevan tabiques verticales (3) de refuerzo. Las vigas ele-
mentales compuestas por piezas tipo (A) se fabrican fuera
de obra o a pié de obra y se pueden reforzar con armadura
25 (4) embebida en hormigón si se considera conveniente. Fabri-
cadas las vigas elementales, se sitúan en obra y se colo-
can las piezas de bovedilla con un simple apeo central, pro-
cediéndose al relleno de los huecos (C) con mortero de hor-
migón armado con varillas (5) hasta total fraguado. Es de
30 notar que este forjado presenta una cara inferior lisa y
continua que puede constituir cielo raso o que permite apli-
car directamente un revoque de yeso. La uniformidad de este
forjado posibilita la colocación del embaldosado sin ope-
raciones complementarias.

35 Es de notar que, una vez colocado en obra el en-

11
288945



70 encofrado cerámico, la construcción de las vigas definitivas de hormigón es extraordinariamente fácil, una vez colocadas las armaduras de extensión, tracción y de absorción de esfuerzos cortantes y momentos negativos, ya que se realiza con un simple relleno o macizado con hormigón de los espacios (C).

Con este forjado se elimina el engorroso y caro encofrado de madera necesario hasta la fecha.

75 La calidad tubular de las piezas cerámicas produce la formación de las cámaras de aire de tan notables cualidades termo y acústico aislantes. Las caras (6) presentan curvatura hacia adentro para posibilitar la inserción de varillas de armado (7), cuando se considere conveniente.

80 Descrita suficientemente la invención, así como la manera de realizarla practicamente, debe hacerse constar que es susceptible de cualesquiera modificaciones de detalle que no altere su fundamento.

-:- N O T A -:-

85 Los puntos de invención propia y nueva que se presentan para que sean objeto de esta patente de invención, en España, por veinte años, son los siguientes:

90 1ª.- Procedimiento perfeccionado de forjado de pizás, caracterizado por la constitución de un encofrado cerámico a cuyo fin se preparan elementos de viga a base de series longitudinales de piezas cerámicas prismáticas tubulares octogonales, con nervios verticales internos de refuerzo, con la cara inferior extendida y formando talón, yendo estas piezas enlazadas entre sí por mortero y armaduras resistentes, formando, como se ha dicho, las viguetas elemental es que, 95 posteriormente, son colocadas en su lugar en obra, a dis-

280343



tancias preestablecidas, intercalando entre estas vigas elementales, piezas de bóveda, que son piezas cerámicas semejantes a las anteriores, más anchas y con cara inferior extendida plana, quedando entre estas alineaciones espacios que se rellenan con mortero previa inserción de armado, formando las vigas resistentes de hormigón.

100

2º.- PROCEDIMIENTO PERFECCIONADO DE FORJADO DE PISOS".

Tal y como se ha descrito en la memoria que antecede, representado en el dibujo que se acompaña y para los fines que se han especificado.

105

Consta la presente memoria descriptiva de cinco hojas escritas a máquina por una sola cara.

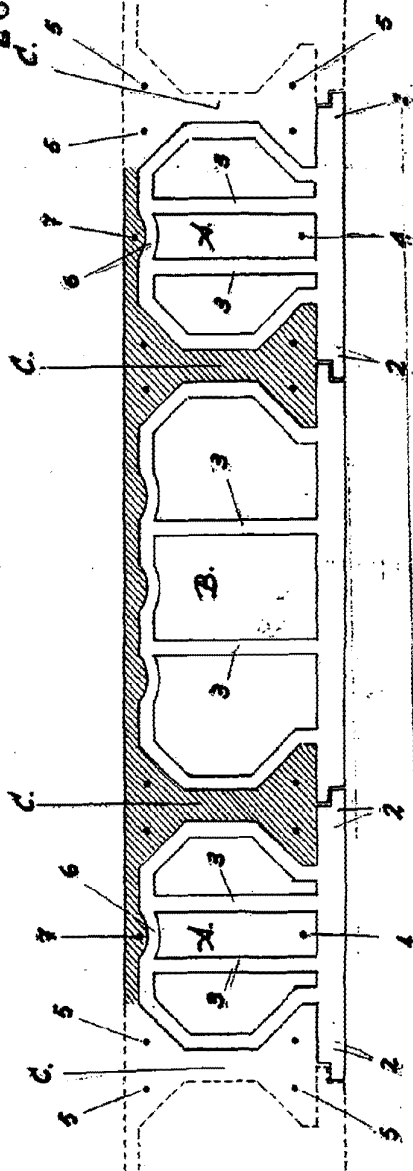
Madrid, 11 de Junio de 1963
E. LAVIN REYNALDO
P.A.

D. Francisco Miret Solar

Hoja única



288943



11 JUN 1963

E. LAVIN REYNALDO
S.P.