



ESPAÑA

(19) ES (11) (21) (22)	NUMERO 288498	(10) Y
	FECHA DE PRESENTACION 31 julio 1985	

MODELO DE UTILIDAD

'16 FEB. 1986

(30) PRIORIDADES:	(32) FECHA	(33) PAIS
(31) NUMERO		

F

(47) FECHA DE PUBLICIDAD	(51) CLASIFICACION INTERNACIONAL
	E04C 5/00

(54) TITULO DE LA INVENCIÓN

PALTA O PLATAFORMA PREFABRICADA PARA EL MANEJO, TRANSPORTE
O ALMACENAMIENTO DE MATERIALES O COSAS.

(71) SOLICITANTE (SI)

SARA FERNANDEZ LOPEZ

DOMICILIO DEL SOLICITANTE

calle Santa Beatriz de Silva, 6 MAJADAHONDA (Madrid)

(72) INVENTOR (ES)

SARA FERNANDEZ LOPEZ

(73) TITULAR (ES)

(74) REPRESENTANTE

MODELO de UTILIDAD
POR VEINTE AÑOS
EN ESPAÑA

Solicitado a favor de Dña. Sara Fernández López, de nacionalidad española, domiciliada en MAJADAHONDA (Madrid) calle Santa Beatriz de Silva, 6. - - - - -

P O R

----- "PALETA O PLATAFORMA PARA EL MANEJO, TRANSPORTE O -----
----- ALMACENAMIENTO DE MATERIAS O COSAS. -----

MEMORIA DESCRIPTIVA

El Modelo de Utilidad que corresponde a esta Memoria descriptiva, se refiere a una plataforma o paleta prefabricada, utilizable para el manejo de cualquier tipo de materias o productos con independencia de su naturaleza y/o estado físico, utilizable en múltiples aplicaciones de carácter industrial, agrario o comercial y que reúne unas características de utilidad y novedad que suponen la consecución de unas muy acusadas ventajas con relación a otras de similitud aplicativa, que existen actualmente en el mercado: - - -

Fundamentalmente, la característica principal de esta plataforma o paleta, radica en el hecho de que el alma o núcleo está formado básicamente por una estructura en forma de "nido de abeja" que puede ir o no, tratado hidrófugo e ignífugo en conjunto o por separado, recubierta dicha estructura por una o ambas caras con otro elemento en forma de placa plana o curva ejerciendo las funciones de paredes del elemento y ateniéndose mecánicamente por su composición material a la teoría de los "sandwichs", lo que proporciona la estabilidad de la composición y con ello una gran resistencia mecánica y rigidez en relación a su propio peso, que hace su distinción notoria respecto a las composiciones de estructura lineal y de superficie hasta ahora usadas y pudiendo fabricarse a las medidas y espesores que convengan a su función general o específica de - - -

acuerdo con cada tipo o clase de producto o material que deba soportar en su manejo. - - - - -

Se prevé la disposición especial para sus soportes o patas con cualquier tipo de material pero también con elementos compuestos con el mismo elemento estructural o núcleo en forma de "panal nido abeja" de cualquier material. Estos soportes en forma y disposición tal, que separan la propia plataforma a relativa distancia del suelo sobre el que se encuentre depositada o sobre el que deba ser manejada, movida o depositada, para permitir fácil acceso de los brazos elevadores o elementos auxiliares para su elevación o traslado, así como el enganche de otra forma de elevadores. - - - - -

De las características expuestas para este objeto se desprende la variedad de aplicaciones posibles dentro del manejo de mercancías o productos y las facilidades para su almacenamiento, expedición o transporte. - - - - -

El recubrimiento del núcleo formando las paredes del "sandwich" también una única pared, se realiza a base de cualquier material estructural o composición de materiales base madera, fibras, metales, aluminio, o cementos o yesos o mediante una asociación entre ellos, que compensen los esfuerzos resistentes del núcleo sin alterar su composición durante su trabajo o función. - -

Este recubrimiento debe asociarse solidariamente al núcleo, mediante adecuado adhesivo o mediante propia polimerización, endurecimiento o curado de tales elementos asociados. - - - - -

Pueden ser fabricadas estas plataformas portátiles en cualquier dimensión y grosor en razón de las exigencias o función de destino de ellas. - - - - -

Así mismo, la celda "nido-abeja", puede ser tratada y/o asociada a otros materiales o elementos que aporten cualidades o condiciones según exigencias operacionales. - - - - -

Para este objeto, se solicita el correspondiente privilegio de Modelo de Utilidad que asegure al peticionario el derecho a su explotación industrial en exclusiva, de conformidad en un todo con el que se reconoce en el Art. 171 del vigente estatuto de la Propiedad Industrial. - - - - -

La descripción se ilustra con un juego de dibujos en los que se ha representado dos ejemplos de ejecución preferidos, que deberán ser considerados en su más amplio aspecto y sin caracter

limitativo alguno, ya que será posible introducir, todas aquellas modificaciones de detalle que no alteren de manera sustancial su propia esencialidad. - - - - -

En el plano:

FIGURAS (A) muestran 3 perspectivas del elemento. -

FIG. (B) muestra una vista en corte del horizontal del elemento y los detalles B) 1), 2), 3) y 4) son 4 formas diferentes posibles entre otras de asociar las patas o soportes a la placa. -

En el detalle 4) puede verse la peculiar forma de desarrollar el panel "nido-abeja" en forma radial curva.

FIG. (C) muestra la posición estructural o alma del "sandwich" de la tapa y de las patas.

Haciendo constante referencia a lo representado en los dibujos, la PALETA que es objeto de esta solicitud de Modelo Utilidad está constituida fundamentalmente por un núcleo interno (C) de cualquier material adecuado pero compuesto en forma "nido-abeja" de una pluralidad de tamaño y formación de sus celdillas. - - - - -

Esta estructura (alma del elemento portante y de sus soportes o patas) es susceptible de ser recubierta o impregnada todo o en parte por una o las dos caras de la plataforma y/o patas. - - - - -

En conjunto esta composición material determina la rigidez, resistencia y flexibilidad del conjunto que proporciona esta disposición material. - - - - -

En cada paleta o plataforma, está prevista la colocación solidaria o adherida mediante adhesivos, grapas u otros elementos auxiliares de las patas o soportes para sustentar la citada plataforma a determinada distancia del suelo o superficie sobre la que reposa, para permitir la entrada de las horquillas o nervios del elemento elevador para su manipulación, movimiento, traslado y manejo en almacén o sobre vehículos transportadores. Detalles 1), 2), 3) y 4) - - - - -

En el interior de las celdillas del "nido de abeja", puede ir alojado un material de relleno para proporcionar más rigidez, resistencia o aislamiento; más impermeabilidad, incombustibilidad, et proporcionando a la paleta, las cualidades accesorias deseadas según exigencias de su función. - - - - -

Descrito suficientemente el objeto que constituye este Modelo de Utilidad, solo resta añadir que en su relación podrán introducirse todas aquellas modificaciones de detalle que no alteren de manera fundamental su esencialidad, que es la que se desprende de cuanto antecede y se reivindica a continuación. - - - - -

Podrán por tanto afectar a cambios de forma, materia en que se - - -

Sao Fernando

fabrique, proporciones, dimensiones y en general, todas las secundarias y accesorias que deberán quedar comprendidas en la protección que se recaba. -----

----- N O T A -----

El presente Modelo de Utilidad, deberá recaer sobre las siguientes:

----- R E I V I N D I C A C I O N E S -----

1ª.- PALETA O PLATAFORMA PREFABRICADA PARA EL MANEJO, TRANSPORTE O ALMACENAMIENTO DE MATERIALES O COSAS y de productos, caracterizado por estar constituido por un alma o núcleo estructural de cualquier material adecuado que adopta su disposición en forma de panel "nido de abeja", con formación determinante de una pluralidad de celdillas adyacentes que ocupan la estructura y siendo su alma o núcleo, susceptible de ser recubierta por una o las dos caras frontal y posterior mediante adhesivo, grapado y/u otro medio y eventualmente mediante un material endurecible que determine su total rigidez y máxima capacidad de resistencia. -----

2ª.- PALETA O PLATAFORMA PREFABRICADA PARA EL MANEJO, TRANSPORTE O ALMACENAMIENTO DE MATERIALES O COSAS, todo o en parte mediante elementos parciales, para su posterior conjuntado en origen o en destino. -----

Auxiliar de transporte o manejo de cosas de conformidad con la reivindicación 1ª, caracterizada porque el alma o núcleo es susceptible de ser fijada directamente como alma resistente en la unidad o paleta. -----

3ª.- PALETA O PLATAFORMA PREFABRICADA PARA EL MANEJO, TRANSPORTE O ALMACENAMIENTO DE MATERIALES O COSAS, mercancías o materias primas o productos acabados de conformidad con las reivindicaciones 1 y 2, caracterizado porque las aristas laterales de cada elemento pueden incorporar como elemento accesorio o no, un listón de relleno entre las paredes del "sandwich" como protector y resistente de los bordes. -----

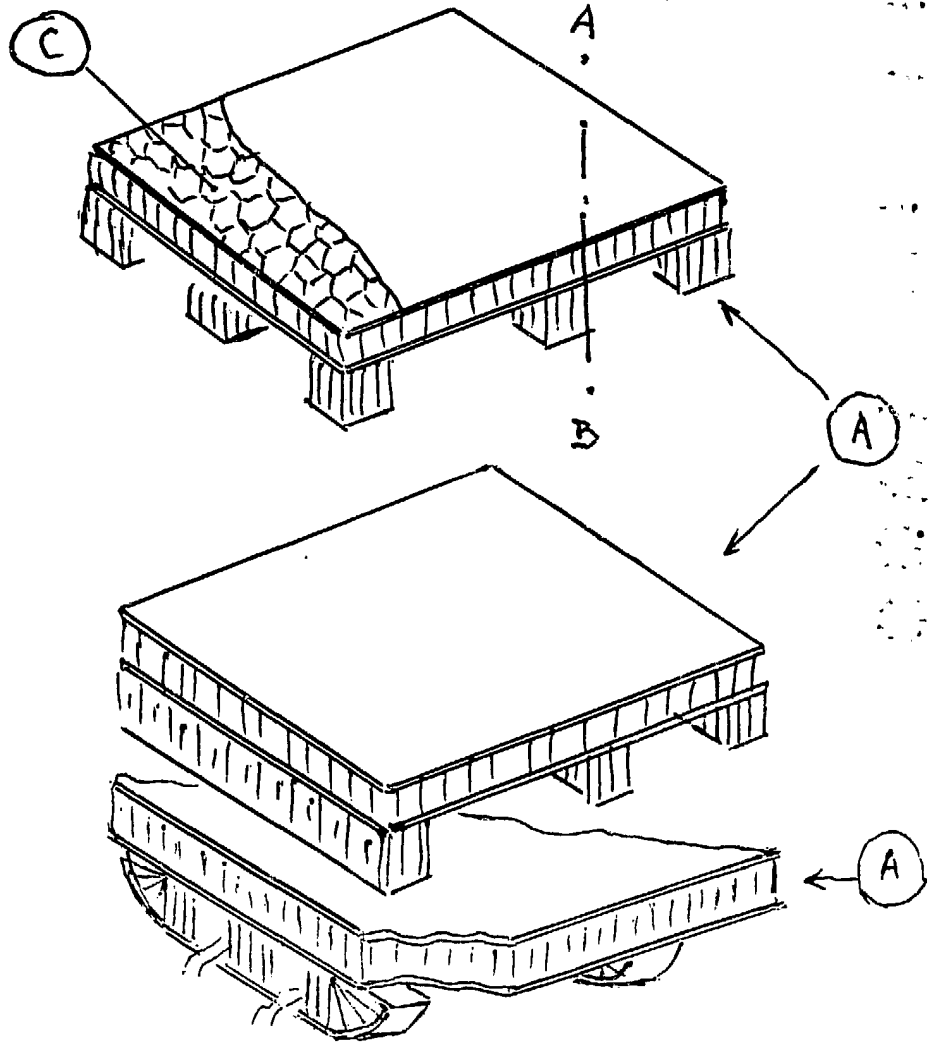
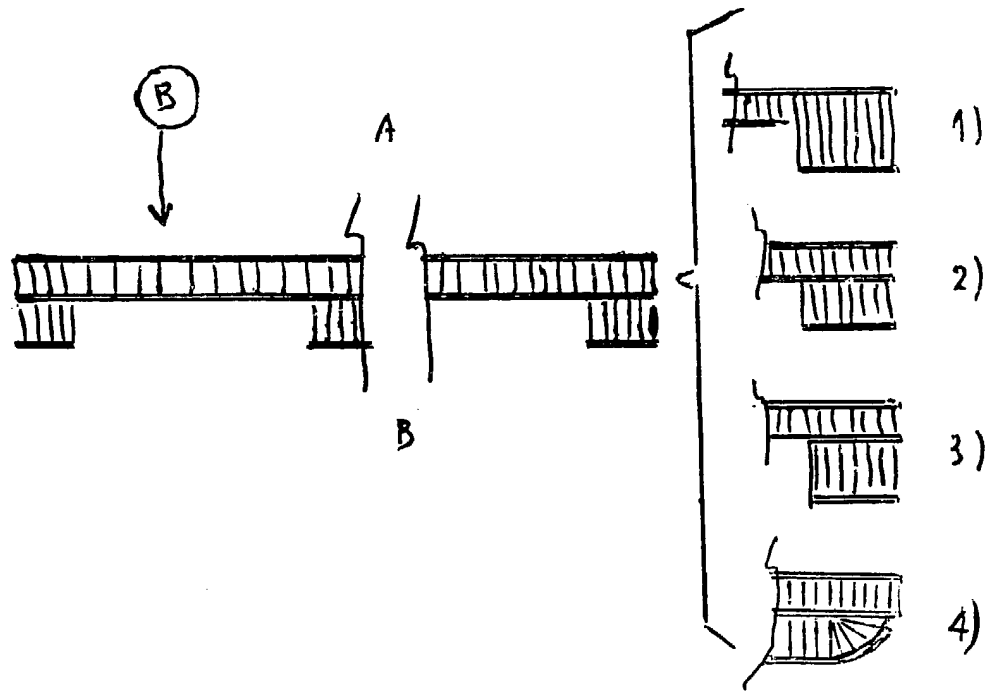
4ª.- PALETA O PLATAFORMA PREFABRICADA PARA EL MANEJO, TRANSPORTE O ALMACENAMIENTO DE MATERIALES O COSAS de conformidad con las reivindicaciones 1 a 3, caracterizado porque el interior de las celdillas del alma interna, es susceptible de alojar materiales aislantes, resistentes, ignífugos, etc. o de cualquier otra cualidad que aporten al elemento. -----

5ª.- PALETA O PLATAFORMA PREFABRICADA PARA EL MANEJO, TRANSPORTE O ALMACENAMIENTO DE MATERIALES O COSAS de conformidad en un todo en lo esencial y fines a los descritos en la precedente Memoria Descriptiva y gráfica, representación en los dibujos adjuntos para su mejor comprensión. -----

Esta Memoria consta de CUATRO hojas escritas mecanografiadas por una sola cara a doble espacio en . . . líneas.

Madrid, 31 julio 1985

Sara Fernández



ESCALA VARIABLE

Sara Fernández