

20.494

1

25



288390

288390

Memoria Descriptiva

para

una patente de INVENCION, por 20 años,

a favor de

don Clemens Feldmann Schroeder

residente en

Algorta - Vizcaya -

Amazti, 13 - 2ª drcha,

por:

- Mejoras en la construcción de máquinas para
laminar aristas de flejes metálicos. -

Bat.-



288390

La presente patente de Invención se refiere a mejoras en la construcción de máquinas para laminar aristas de flejes metálicos, mediante las cuales se establece una máquina, que por la facilidad y seguridad que reporta en tal trabajo y economía de su fabricación, en relación con su rendimiento, resulta de muy interesante aplicación.

La máquina mejorada que se reivindica, comprende esencialmente dos partes:

- el laminador de los cantos o aristas, en el que pasa el fleje entre rodillos de ejes verticales, dispuestos a la distancia que corresponde a la anchura del fleje, por su desplazamiento sobre guías, que se mueven independientemente por husillos con palancas de accionamiento, montados a uno y otro lado del dispositivo.

- el laminador o aplanador que realiza esta operación por rodillos de ejes horizontales, que constituyen dos juegos entre los cuales pasa el fleje, cuyos rodillos, además del laminado, realizan la tracción del fleje, que le obliga a ser trabajado también por el laminador de cantos de aristas.

Los dos dispositivos que constituyen la máquina mejorada a que nos referimos, van montados sobre bases independientes dispuestas a distancia conveniente, y de modo que el desplazamiento del fleje se realiza, sin que éste se aparte de la dirección perpendicular a los rodillos horizontales que le laminan.

Concretaremos las características de la máquina que se

288390

3



reivindica, con referencia a las adjuntas figuras, que corresponden únicamente a una forma de ejecución, sin carácter alguno limitativo, que se presenta a título de ejemplo de realización con el fin indicado, ya que la forma, dimensiones y materiales con que se fabriquen las distintas piezas, serán en cada caso las que se estimen pertinentes, para la aplicación concreta de que se trate, sin que tales variaciones, así como las que se hagan en detalles de presentación u organización, afectando a la esencialidad reivindicada, por lo que las máquinas para laminar aristas, que se fabrican de acuerdo con la idea general reseñada, y cualquiera de esas modificaciones, no serán sino variantes, igualmente comprendidas y protegidas por el presente registro.

La figura 1 ilustra, esquemáticamente, la vista en alzado del dispositivo aplanador de una máquina para laminar aristas de flejes metálicos, establecida de acuerdo con las mejoras que se reivindican.

La figura 2, en representación análoga, corresponde al dispositivo que guía la entrada y paso del fleje y endereza sus cantos o aristas.

Las figuras 3 y 4 muestran, respectivamente las proyecciones en planta de los dispositivos representados en las figuras 1 y 2.

La figura 5 esquematiza en sección longitudinal y alzado parcial el conjunto de dicho enderezador de cantos o aristas.



288390

Con referencia a dichas figuras y a los números que sobre ellas designan las partes y detalles de los elementos representados, que interesan a los fines de esta memoria, la descripción de los mismos es como sigue:

5 En el aplanador o laminador -figuras 1 y 3- los rodillos 1 enderezan el fleje 9, conducido por las guías 2 y procedente del dispositivo representado en las figuras 2 y 4, que a su vez comprende: la base 8-10, el soporte 4, las guías 5, los rodillos 3, que realizan el laminado, y el husillo 6, con palanca 7 para efectuar el apretado.

10 La disposición detallada del laminador de cantos o aristas se aprecia en la figura 5; con las palancas 7, mediante los husillos 6, que se desplazan en los soportes 4, se mueven las guías 5 de los rodillos 3, que laminan los cantos del fleje 9.

15 El laminador de cantos o aristas a que corresponden las figuras 2, 4 y 5, mediante la adopción de juegos de rodillos 3 apropiados, puede cantea en cóncavo o en convexo, y también en bisel con el ángulo que se desee.

20 Si por ejemplo, se trate de fabricar tubos partiendo de una lámina metálica; un borde se cantea en cóncavo y el otro en convexo, y al formar el tubo resulta en su unión de soldadura machihembrado.



288390

N O T A

Este registro consta de las siguientes reivindicaciones:

1.- Mejoras en la construcción de máquinas para laminar aristas de flejes metálicos, caracterizadas porque la máquina comprende un dispositivo laminador de cantos, provisto de rodillos verticales, separados la distancia correspondiente a la anchura del fleje, por desplazamiento sobre guías, movidos independientemente mediante husillos con palancas de accionamiento, montados a uno y otro lado del dispositivo; y otro dispositivo, aplanador, con dos juegos de rodillos horizontales, que realizan el laminado del fleje y la tracción del mismo que le obliga a pasar por el dispositivo anterior, desplazándose perpendicularmente a la dirección de los rodillos horizontales.

2.- Mejoras en la construcción de máquinas para laminar aristas de flejes metálicos.

Según se describe y reivindica en esta memoria descriptiva.

Se detalla e ilustra con los planos que a la misma se acompañan.

Y cuya memoria descriptiva consta de 5 hojas, foliadas y escritas a máquina por una sola de sus caras.

Madrid, a 25 MAY. 1963
CARLOS ROES

288390



fig. 1

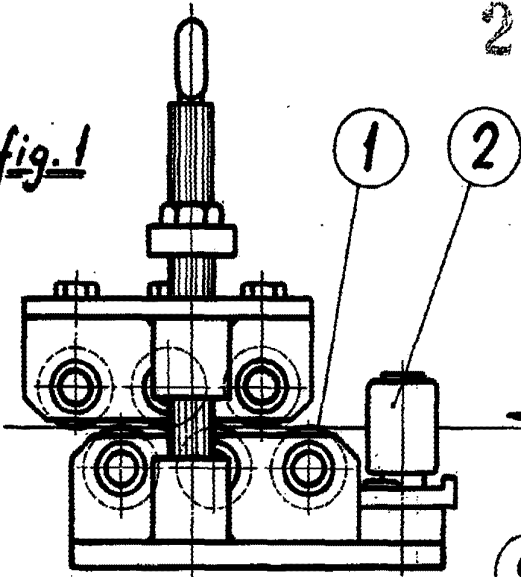


fig. 2

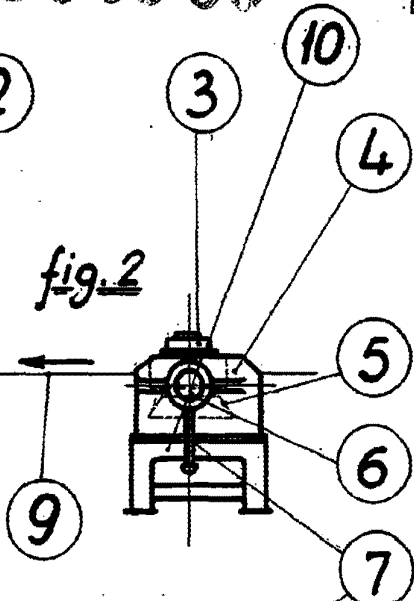


fig. 3

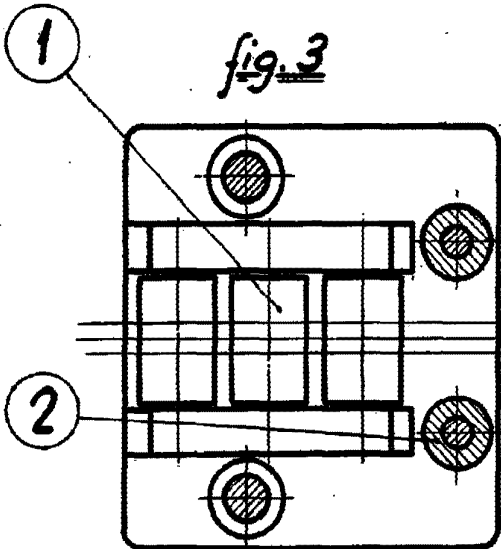


fig. 4

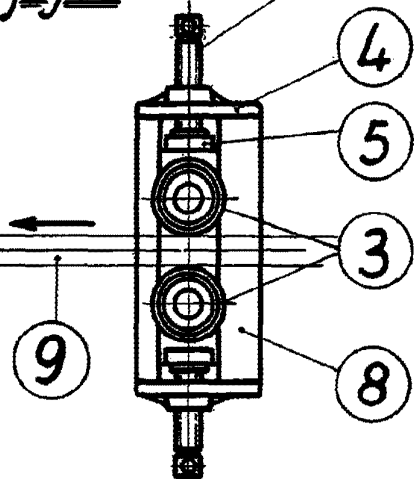
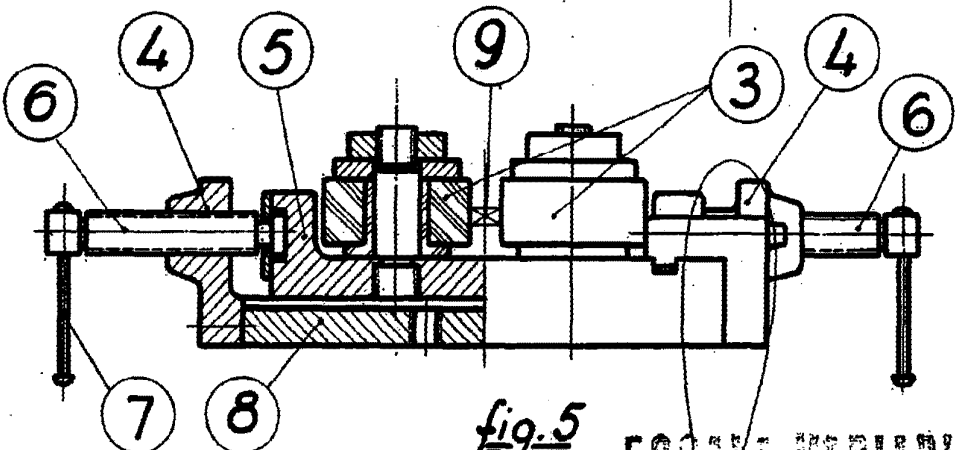


fig. 5



ESCALA VARIABLE

CHEMUS ROEB

20.494