

(19) ES (11) NUMERO (21) 287644 (22) FECHA DE PRESENTACION	(10) Y



ESPAÑA

MODELO DE UTILIDAD

16 DIC. 1985

PRIORIDADES:

(31) NUMERO	(32) FECHA	(33) PAIS
-------------	------------	-----------

(47) FECHA DE PUBLICIDAD	(51) CLASIFICACION INTERNACIONAL Int. Cl. F16C 3/14
--------------------------	--

(54) TITULO DE LA INVENCION

CIGUENAL PARA MOTOR DE SEIS CILINDROS EN LINEA.

(71) SOLICITANTE (S)

EMPRESA NACIONAL DE AUTOCAMIONES S.A.

DOMICILIO DEL SOLICITANTE

Calle A s/n Zona Franca BARCELONA. 08004

(72) INVENTOR (ES)

(73) TITULAR (ES)

los mismos.

(74) REPRESENTANTE

EUSEBIO VALDES MOREIRAS.-

El objeto de la presente solicitud de Modelo de Utilidad, al amparo de lo que se establece en el vigente Estatuto de la Propiedad Industrial en sus artículos 171 y siguientes, se refiere a un cigueñal para motor de seis cilindros en línea.

5

El cigueñal consiste en una pieza longitudinal que tiene seis muñequillas de un diámetro y un ancho determinado y situados excéntricamente a un diámetro constante, intercaladas a dichas muñequillas van dispuestos siete apoyos que son comunes para el segundo, tercero, quinto, sexto y séptimo, y son diferentes para el primero, y cuarto.

10

Estos apoyos forman el eje central de la pieza.

Las muñequillas y los apoyos están enlazados entre sí mediante unas manivelas cuya forma precisa queda determinada en el dibujo de la figura número 2.- Estas manivelas tienen un espesor igual y la parte opuesta de la muñequilla determina el contrapeso.

15

Antes del apoyo número 1, hay una zona troncocónica seguida de otra zona cilíndrica enlazada esta convenientemente al apoyo número (1).

20

La zona cilíndrica dispone de un chavetero.

En la zona troncocónica lleva un taladro roscado en el centro.

En la pieza longitudinal de la que consta el cigueñal estas seis muñequillas están definidas en la hoja de dibujos que se acompaña a la presente memoria, dentro de la figura 1, con los números (2), (3), (4), (5), (6) y (7).

25

A su vez esta pieza longitudinal de la que consta el cigueñal los siete apoyos estan definidos en la hoja de dibujos que se acompaña a la presente memoria, dentro de la figura 1, con los números (1), (8), (9), (10), (11), (12), y (13).

5

En el extremo opuesto y después del séptimo apoyo (13), hay un resalte circular o valona cuyo resalte lleva ocho taladros roscados dispuestos equidistantemente.

10

A continuación de este resalte hay una extensión cilíndrica, toda esta última parte del cigueñal comprendido resalte, extensión cilíndrica y apoyo, se haya taladrada interiormente.

15

Los apoyos números (1), (8), (9), (10), (11), (12) y (13) llevan unos taladros inclinados que enlazan con la muñequilla adyacente.

La manivela a que antes hemos hecho referencia y que se representa en la figura 2, tiene forma de ovalo, y está representada con un semieje menor y un semieje mayor.

20

En resumen, reivindica la entidad recurrente el privilegio exclusivo de fabricación, venta y explotación industrial en España por un plazo de veinte años, que determina el vigente Estatuto de la Propiedad Industrial, del objeto del mismo, el cual queda esencialmente caracterizada por las siguientes:

25

NOTAS REIVINDICACIONES

PRIMERA.- Cigueñal para motor de seis cilindros en línea, esencialmente caracterizado por una pieza longitudinal que tiene seis muñequillas e intercaladas a estas seis muñequillas van

dispuestos siete apoyos.

5 SEGUNDA.- Cigüeñal para motor de seis cilindros en línea, según la anterior reivindicación y asimismo esencialmente caracterizada porque estos siete apoyos son comunes para las posiciones segunda, tercera, quinta, sexta y séptima, y son diferentes para la primera y cuarta.

10 TERCERA.- Cigüeñal para motor de seis cilindros en línea, según las anteriores reivindicaciones y asimismo esencialmente caracterizado porque los apoyos llevan unos taladros inclinados que enlazan con las muñequillas adyacentes.

CUARTA.- CIGUEÑAL PARA MOTOR DE SEIS CILINDROS EN LINEA.

15 Todo ello, según se describe en la presente memoria descriptiva, que consta de cuatro hojas mecanografiadas por una sola cara y se da a título de ejemplo no limitativo en la hoja de dibujos que se acompaña a la misma.

Madrid, 25 JUN. 1985

P.A.

Eusebio Valdes Moreiras

EUSEBIO VALDES MOREIRAS
Agente Oficial de la Propiedad Industrial

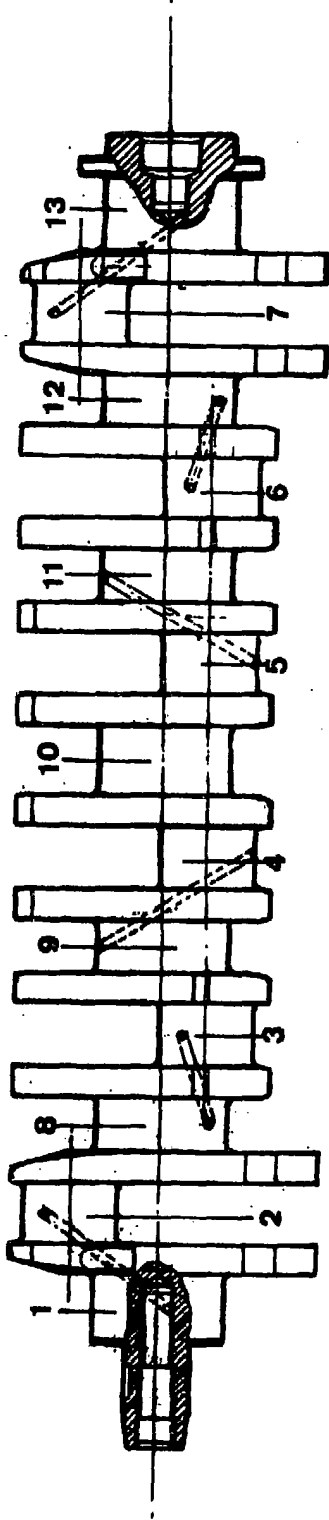


FIG.1

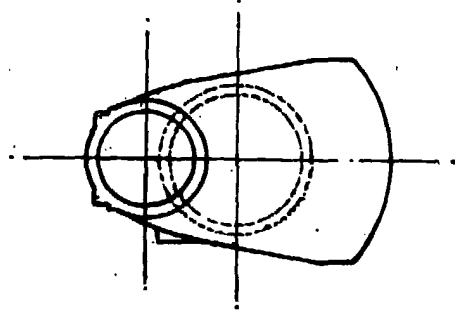
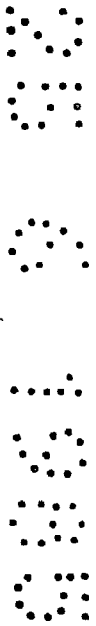


FIG.2



Madrid, 25 JUN. 1985

P.A.

Eusebio Valdes Moreiras

EUSEBIO VALDES MOREIRAS
Agente Oficial de la Propiedad Industrial