



287515

PATENTE INTRODUCCIÓN

por 10 años

a favor de D.<sup>o</sup>MONTSERRAT TRIADÓ LLINÉS y D.BERNABÉ MAESTU  
PUIGVENDRELLO, residentes ambos en Mataró (Barcelona) ca-  
lle P.Tomás Vifias nº 5 y Rambla José Antonio, 16 respecti-  
vamente, - - - - -  
por: "PERFECCIONAMIENTOS EN LA FABRICACIÓN DE CAMISETAS FE-  
MENINAS".

MEMORIA DESCRIPTIVA

Los perfeccionamientos a que se refiere ésta pa-  
tente, no conocidos ni practicados en España, pero si en el  
extranjero y especialmente por la Marca "Pesco" de Escocia,  
tienen como especial finalidad y permiten conseguir una ca-  
5. miseta de uso femenino que a sus cualidades de abrigo une  
la de adaptarse perfectamente a las formas del cuerpo, con  
lo que, no sólo contribuye a mejorar el aspecto externo del  
atuendo, que a pesar de incluir prendas de abrigo, no pier-  
de su esbeltez, sino que también facilita la libertad de mo-  
10. vimientos, produciendo una mayor sensación de comodidad que  
las prendas corrientemente utilizadas hasta ahora. Este últi-  
ma cualidad es especialmente importante en una prenda in-  
terior, ya que es principalmente en ellas en las que se fun-  
damenta la comodidad en el vestir.

15. La prenda de referencia es de género de punto,  
y el cuerpo de la misma se estrecha desde la parte supe-  
rior hasta la cintura, y, a partir de ella hacia abajo, se

287515



hace de nuevo más ancho, adoptando la forma de las caderas y quedando rematado por una ancha franja elástica del mismo género tejida con otra clase de punto.

El cuello puede hacerse más o menos escotado y tiene una abertura recta vertical en su parte delantera, que se puede cerrar mediante tres botones colocados al efecto.

25. De acuerdo con los nuevos perfeccionamientos se tejen en la parte media superior delantera de la prenda dos bolsas simétricas cuyos perfiles de base se dejan rectos paralelos y adyacentes de manera que si consideráramos suprimida la bolsa y unidos dichos perfiles la prenda quedara plana y unida por su parte delantera; a partir de dichos perfiles se teje la bolsa como si fuera una pieza aparte e independiente del tejido general que constituye la camiseta a cuya fabricación se aplican los nuevos perfeccionamientos y se van disminuyendo las sucesivas pasadas de manera que la bolsa quede constituida por dos piezas planas superpuestas de perfil en arco de círculo y de poca altura.

Se comprende que con la disposición dicha y gracias a la elasticidad del género de punto, la abertura que se produce entre los perfiles rectos que sirven de base a las bolsas indicadas unido a la forma que pueden adoptar dichas bolsas por sus perfiles externos curvos permitirá una perfecta adaptación de la prenda fabricada de acuerdo con nuestros perfeccionamientos a la morfología femenina sin necesidad de tener que adaptar a la prenda sostenes ni otras piezas del mismo tipo.

Se comprende que la misma finalidad se conseguiría partiendo de piezas de género de punto planas

-2-  
287515



50. cortandolas segun patronos de la forma indicada o sea sensiblemente la forma de sectores circulares de poca altura y cosiendolos dos a dos por sus perfiles curvos y uniendo después los perfiles rectos base de los sectores indicados a los dos labios rectos de sendos cortes verticales practicados en la parte media delantera de la camiseta a confeccionar.
- 55.

Sin que ello signifique restricción alguna en el objeto de la patente solicitada y unicamente a titulo de ejemplo no limitativo, en los planos adjuntos se representa una camiseta fabricada de acuerdo con los nuevos perfeccionamientos en la que -1- es el cuerpo de la prenda y -3- las mangas de la misma y en la que en -2- se señalan las bolsas obtenidas de acuerdo con los perfeccionamientos descritos.

60.

No alteraran la esencialidad de ésta patente aquellas variantes circunstanciales de forma, materiales empleados, tipo de punto utilizado, máquinas empleadas y en general cuantas no alteren, cambien o modifiquen esencialmente las caractericas dichas.

65.

NOTA:

70. Este Patente se caracteriza por:
- 1ª - Perfeccionamientos en la fabricación de camisetas femeninas por los que se tejen en la parte media superior delantera de la prenda dos bolsas simétricas cuyos perfiles de base se dejan rectos paralelos y adyacentes de manera que si consideraramos suprimida la bolsa y unidos dichos perfiles la prenda quedara plana y unida por su parte delantera; a partir de dichos perfiles se teje la bolsa como si fuera una pieza aparte e independiente del tejido general que constituye la camiseta a cuya fabricacion se aplican los nuevos perfeccionamientos y se van disminuyendo las sucesivas
- 75.
- 80.

- 4 - 287515



pasadas de manera que la bolsa quede constituida por dos piezas planas superpuestas de perfil en arco de circulo y de poca altura.

85. 2ª - Perfeccionamientos en la fabricación de camisetas femeninas, por los que la abertura que se produce entre los perfiles rectos que sirven de base a las bolsas indicadas unido a la forma que pueden adoptar dichas bolsas por sus perfiles externos curvos permitirá una perfecta adaptación de la prenda fabricada de acuerdo con nuestros perfeccionamientos a la morfología femenina sin necesidad de tener que adaptar a la prenda sostenes ni otras piezas del mismo tipo.

95. 3ª - Perfeccionamientos en la fabricación de camisetas femeninas, por los que se cortará según patrones de la forma indicada o sea sensiblemente la forma de sectores circulares de poca altura y cosiendolos dos a dos por sus perfiles curvos y uniendo después los perfiles rectos base de los sectores indicados a los dos labios rectos de sendos cortes verticales practicados en la parte media delantera de la camiseta a confeccionar.

100. 4ª - "PERFECCIONAMIENTOS EN LA FABRICACION DE CAMISETAS FEMENINAS",

105. Todo tal y como queda descrito, reivindicado y representado en los planos adjuntos.

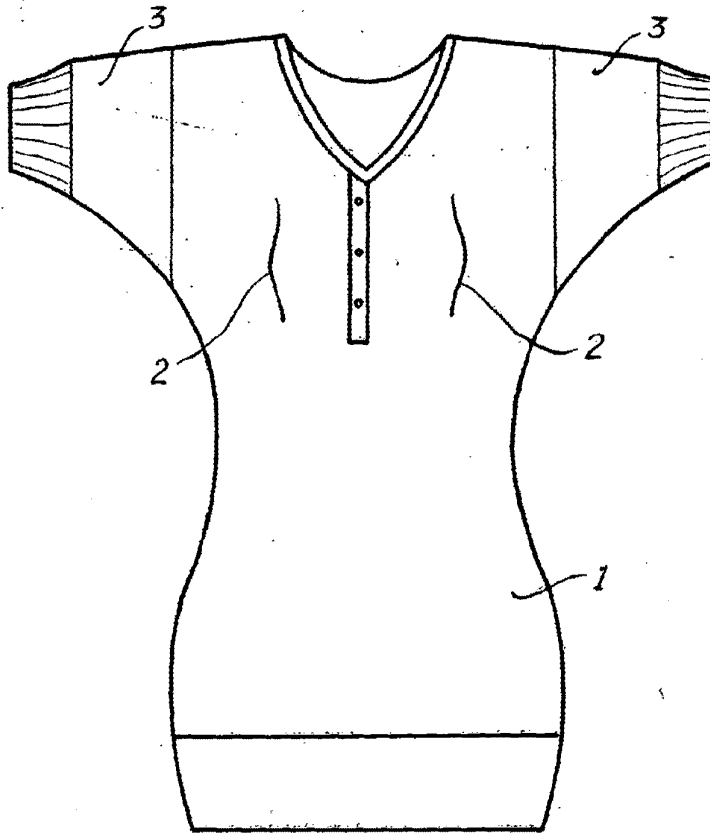
Consta la presente Memoria de cuatro hojas foliadas escritas a máquina por una sola de sus caras.

Madrid, a 29 abril 1963.

P.A.

Javier Fina Coll

2.87515



**ESCALA VARIABLE**

D. 11  
*[Handwritten signature]*