

(19) ES (21) (22)	(11) NUMERO <b>287456</b>	(16) Y
	FECHA DE PRESENTACION  	



ESPAÑA

MODELO DE UTILIDAD

16 DIC. 1985

(30) PRIORIDADES: (31) NUMERO	(32) FECHA	(33) PAIS
----------------------------------	------------	-----------

(47) FECHA DE PUBLICIDAD	(51) CLASIFICACION INTERNACIONAL B65D 41/58
--------------------------	--

(54) TITULO DE LA INVENCIÓN  "CAPSULA PARA BOTELLAS, PERFECCIONADA"
---

(71) SOLICITANTE (S)  VINYCAP, S.A.-
--

DOMICILIO DEL SOLICITANTE IRUN (Guipuzcoa), Barrio de Anaca -Zona Industrial, Parcela 47, Pabellón 2.-
---

(72) INVENTOR (ES)
--------------------

(73) TITULAR (ES)  La propia solicitante.-
--

(74) REPRESENTANTE  BERNARDO PEREZ BONAL.- 356 (5)
--

Se refiere la presente Memoria Descriptiva que se une a solicitud de registro como Modelo de Utilidad a una "Cápsula para botellas, perfeccionada", cuyas características de novedad le confieren la

5. cualidad de aportar a los fines que se persiguen, ventajas, más que suficientes, para aspirar, en derecho, al privilegio del registro que se solicita.

Aporta el objeto industrial que se preconiza, una cápsula adaptable a la botella, por medio de presión con una gran solidez sobre la

10. misma, impidiendo su desplazamiento espontáneo o accidental, garantizando la integridad del contenido, en virtud del cierre hermético que conlleva y que solo se desprende por rasgadura, mediante arranque de una uñeta a este efecto determinada.

Esta cápsula es una mejora sobre la amparada en el registro como Mo-

15. delo de Utilidad N°. 259.509 del mismo titular.

El arranque de la uñeta citada aún en la imposibilidad de practicarse espontánea o accidentalmente, presenta suficiente facilidad para no exigir esfuerzo y todo ello con la posibilidad de alcanzar versiones en tamaños standar y colores vistosos.

20. Mejor se comprenderá la descripción si la apoyamos en los dibujos que a este efecto se acompañan y que, constituyendo una manera de llevar el invento a la práctica, carecen de carácter limitativo en sus detalles, toda vez que se citan solamente, a título de ejemplo.

La figura 1ª, representa una cápsula, vista superior en planta.

La figura 2ª, representa una alzada, vista lateral con la uñeta al

25. frente.

La figura 3ª, representa la sección A-B de la figura anterior.

La figura 4ª, es un detalle en alzada frontal de la uñeta rasgable.

La figura 5ª, es una vista en planta inferior, de la cápsula.

Sustancialmente consiste en un cuerpo hueco cilíndrico -1- figuras 2ª y 3ª constituido consustancialmente en todas sus partes y de esta forma una de las bases del citado cuerpo cilíndrico, está obturada por un disco -2- figuras 1ª, 2ª y 3ª de diámetro ligeramente inferior con una pequeña parte recta -3- figuras 1ª y 2ª tangencialmente posicionada y que empalma con una zona -4- figuras 1ª, 2ª y 3ª, que ocupa aproximadamente un tercio de la altura total del cuerpo cilíndrico, presentando ésta zona primera, unas estrias -5- figura 2ª y la correspondiente a la parte tangencial del disco, en forma plana y lisa -6- figuras 2ª y 3ª.

En sentido longitudinal presenta determinada una uñeta o lengüeta -7- figuras 2ª, 3ª y 4ª de rasgadura, determinada por dos vaciados laterales -8- figuras 2ª y 4ª, paralelos, desde media altura hasta el borde de la zona estriada. A partir de aquí la prolongación de la uñeta, que está determinada precisamente frente a la zona plana de la parte o tercio superior, se remata en forma de trapecio -9- figuras 2ª y 4ª y para facilitar sensiblemente la rasgadura, en prolongación de uno de los dos vaciados citados de los laterales de la lengüeta, tiene menor espesor -10- figura 4ª.

El borde interior del cuerpo cilíndrico presenta una pluralidad de salientes -11- figuras 3ª, 4ª y 5ª en diente de sierra hacia arriba, con sus extremos ligeramente prolongados en forma radial, siendo lisa, es

decir, sin este diente de sierra el espacio del borde ocupado por la lengüeta de rasgadura y los espacios entre dientes de sierra, se realizan para facilitar la entrada en el envase ya que gana en elasticidad la cápsula.

5. Interiormente presenta determinado un cuello -12- cilíndrico figuras 3ª y 5ª que arrancan de la cara interior del disco que obtura una de las bases del cuerpo cilíndrico, presentando el material del cuello, sección en suave cuña y dotado transversalmente de tres o en número diferente de tres, salientes -13- anulares, paralelos con forma de cuña y en plano inclinado hacia abajo, es decir, hacia la boca destapada, uniéndose este cuello a la altura de la zona estriada interiormente por cuatro tabiquillos -14- figuras 3ª y 5ª en número diferente de cuatro, de tal forma que uno de ellos viene a empalmar contra la parte plana de la zona estriada exteriormente, es decir, enfrentado radialmente a la zona de la uñeta.
- Suficientemente descrito el invento, así como una manera de llevarlo a la práctica, se hace constar de manera expresa, que el mismo acepta modificaciones de detalle, siempre que éstas no afecten a su fundamento.
20. En cuanto a dimensiones absolutas, relativas, materiales y colores, se hará tan amplio uso como la Ley previene.

N O T A

En resumen: El MODELO DE UTILIDAD, recaerá sobre las particularidades características de las siguientes:

REIVINDICACIONES

- 1.- Cápsula para botellas, perfeccionada, caracterizada porque idealmente por termomoldeo, es un cuerpo cilíndrico hueco que lleva determinado, siempre consustancialmente, una base obturada por un disco
5. de diámetro ligeramente inferior, con una pequeña parte recta tangencialmente y que empalma con una zona que ocupa aproximadamente un tercio de la altura total presentando su superficie dotada de estrias y la correspondiente a la zona tangencial la superficie plana y lisa porque sobre el resto del cuerpo cilíndrico, que presenta la superficie
10. exterior lisa, lleva determinada una lengüeta de rasgadura, entre dos vaciados laterales estrechos y paralelos, desde media altura hasta el borde de la zona estriada, prolongándose la lengüeta, que va ubicada frente a la zona plana del tercio superior, presentando forma de trapecio y porque uno de los vaciados tiene menor espesor en su zona
15. na formando así una zona débil de rasgadura.
- 2.- Cápsula para botellas, perfeccionada, caracterizada porque interiormente el borde de la zona cilíndrica, según reivindicación anterior, está dotado de unos salientes en diente de sierra hacia arriba, con sus extremos ligeramente apuntados haciendo, salvedad de su presencia
20. en el espacio abarcado por la lengüeta.
- 3.- Cápsula para botellas, perfeccionada, caracterizada porque el disco que obtura la base según reivindicación primera, se une a un cuello cilíndrico con su material con sección en suave cuña, dotado hacia fuera de varios salientes anulares, paralelos, en plano inclinado, situados aproximadamente sobre su zona central y porque su par-
- 25.

te superior se une a la interior del cuerpo cilíndrico, en la altura de la zona estriada, según reivindicaciones anteriores, por cuatro tabiquillos o en número diferente de cuatro, viniendo uno de ellos a situarse contra la parte plana de la zona estriada interiormente.

4.- "CAPSULA PARA BOTELLAS, PERFECCIONADA".

Todo tal y como queda descrito y reivindicado en la presente Memoria Descriptiva, que consta de seis hojas mecanografiadas por una sola de sus caras y se ilustra con los dibujos que a la misma se acompañan.

Madrid, a 14 de Junio de 1.985

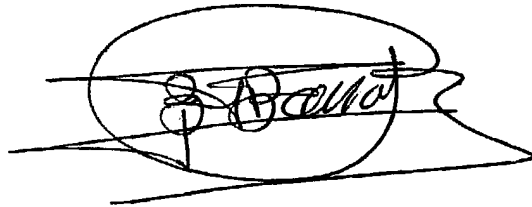


FIG. 1

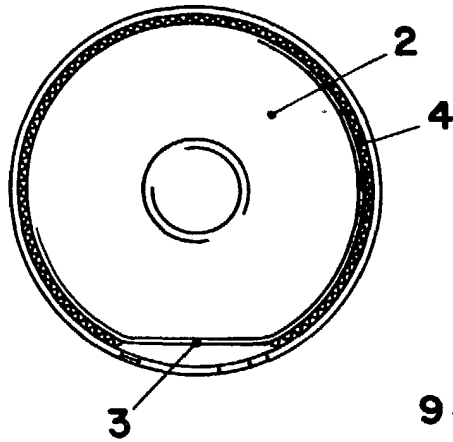


FIG. 2

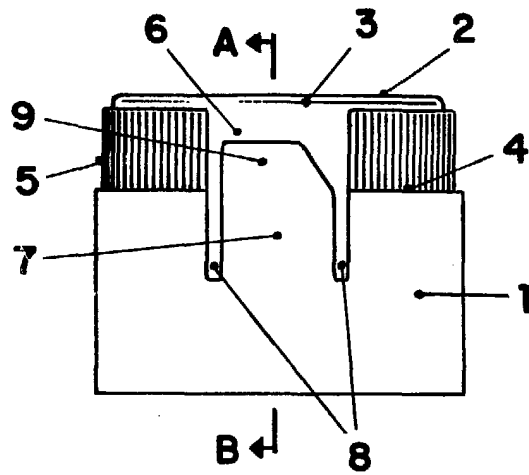


FIG. 3

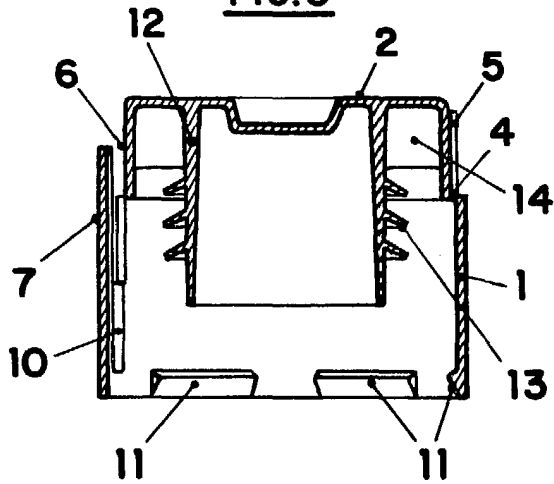


FIG. 4

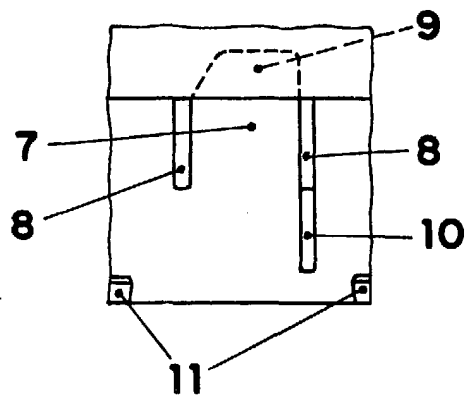
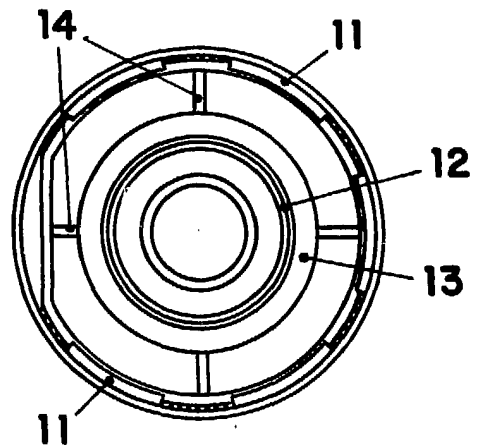


FIG. 5



14 JUN. 1985