

(19) ES (21) (22)	NUMERO 287155	(10) Y
	FECHA DE PRESENTACION 30 MAYO 1985	



ESPAÑA

MODELO DE UTILIDAD

16 DIC. 1985

(30) PRIORIDADES:	(32) FECHA	(33) PAIS
(31) NUMERO		

(47) FECHA DE PUBLICIDAD	(51) CLASIFICACION INTERNACIONAL
	Int. CI: <u>DOGT-58/10</u>

(54) TITULO DE LA INVENCIÓN	
"MUEBLE SECADOR DE ROPA".	

(71) SOLICITANTE (S)	
DON ANTONIO VERGARA VICENTE.	

DOMICILIO DEL SOLICITANTE	
C/ de Rosalia de Castro, 1 - 03010 ALICANTE.-	

(72) INVENTOR (ES)	

(73) TITULAR (ES)	

(74) REPRESENTANTE	
DON MANUEL DE RAFAEL GARCIA	

MEMORIA DESCRIPTIVA

Se refiere el modelo de utilidad a un armario o mueble para el secado de ropa que viene compuesto de una instalación apropiada y suficientemente aprovechada para poner a secar una gran cantidad de ropa a través de una disposición de tendidos múltiples; que va equipado con un aparato secador y evaporador de alto rendimiento que resulta regulable desde el exterior según la temperatura ambiental o el tipo de ropa o grado de humedad que éstas contengan.

Un detalle de utilidad del modelo según el invento es que el aparato calefactor-secador que va localizado en lugar apropiado del mueble, está cubierto por rejillas o lumbreras de modo que, aparte de servir de registros de ventilación se reaprovecha el elemento como medio ambientador.

Otro detalle del modelo es que principalmente está constituido por un armario de amplia apertura que tiene una zona lateral frontalmente condenada, con cierto ancho para salvar un hueco inferior donde va instalado el dispositivo-secador; un turbo ventilador de temperaturas regulables y, por encima de éste, una placa con los elementos de mando para regular dichas temperaturas.

Otro detalle es que dicho armario, en su inte-

rior, lleva dispuestas pluralidad de barras en dis-
posición paralela y a diferentes alturas para el
tendido de ropa y, en la parte inferior, consta de
una rejilla situada a haces con el remate del recin-
5 to para el turbo-ventilador. En la base o pie del
mueble va provista de una bandeja que tiene una do-
ble misión, recoger el goteo inicial de las ropas
que retienen un alto coeficiente de humedad y, a
medida que se va produciendo el secado, la evapora-
10 ción del agua depositada sirve para prolongar lige-
ramente la etapa de secado y producir en la ropa una
cierta suavidad de especial resultado en el secado
final.

Una idea más amplia de las características del
15 modelo la realizaremos a continuación al hacer refe-
rencia a la lámina de dibujos que a esta memoria se
acompaña, en la que de manera un tanto esquemática y
tan sólo por vía de ejemplo se representan los deta-
lles preferidos del modelo.

20 En los dibujos:

La figura 1, es una vista en alzado frontal del
armario o mueble secador en conjunto.

La figura 2, es una vista en alzado lateral se-
gún la figura anterior del mismo mueble.

25 La figura 3, es una vista en alzado frontal de

dicho mueble con las puertas abiertas, visto por dentro y seccionada vertical y longitudinalmente la parte inferior.

5 En relación con dichas representaciones y de acuerdo con las referencias consignadas en las mismas, comprobamos que el mueble está compuesto de un armario -1- provisto de una zona lateral frontalmente condenada -2- y cerrada por sendas puertas -3- y por un tablero inferior fijo -4- que delimita la altura aproximada del hueco lateral -5- en el que va alojado el secador propiamente dicho, un equipo turbo-ventilador -6-, cerrado frontalmente por una rejilla -7- y lateralmente por una rejilla -8-.

15 Por encima de dicha instalación, sobre el sector -2-, va dispuesta la placa con los órganos de mando -9- que regulan las diferentes temperaturas del turbo-ventilador, incluso pudiendo funcionar con aire frío.

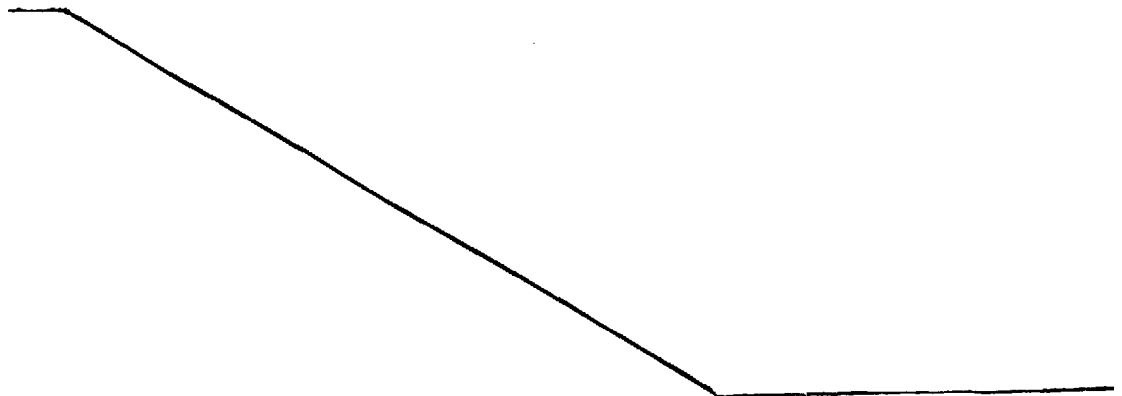
20 Interiormente dicho armario en disposición preferentemente longitudinal presenta diferentes baterías de barras -11-, -12- y -13- en formación paralela y a diferentes alturas y, en la parte de abajo, a la altura del tablero inferior, una rejilla -13- que separa el resto del hueco inferior por donde fluye el aire de secado.

25

En el fondo va dispuesta una bandeja -14- para recoger el foteo de la ropa tendida en el mueble y que, generalmente, la ropa suelta antes de iniciar el ciclo de secado propiamente dicho. El agua depositada, una vez ambientado el interior del recinto, se evapora por el reciclaje continuo del calor produciendo un efecto especial en el proceso de secado hasta su etapa final.

La rejilla donde va alojado el turbo-ventilador permite actuar de dos formas diferentes. Una como medio de refrigeración del motor y otra parte ambientar el local o habitación donde esté instalado el armario.

Una vez descrita convenientemente la naturaleza del modelo se hace constar a los efectos oportunos que el mismo no queda limitado a los detalles exactos de ésta exposición, sino que por el contrario en él se introducirán las modificaciones que se consideren oportunas, siempre que no se alteren las características esenciales del mismo que se reivindican a continuación.



REIVINDICACIONES

- 1.- Mueble secador de ropa, que comprende un mueble interiormente acondicionado para el tendido de ropa que se caracteriza porque principalmente es tá formado por un cuerpo de armario frontalmente cerrado por dos hojas y un tablero inferior delimitado, a un lado, mediante un sector frontal condensada que, en la parte inferior, configura el alojamiento para un secador (turbo-ventilador), de temperaturas regulables cubierto frontal y lateralmente por unas rejillas o lumbreras de ventilación del órgano calefactor y cuyos mandos van instalados exteriormente por encima de éste, en dicho sector condensado aprovechándose, indistintamente como secador y ambientador.
- 2.- Mueble secador de ropa, que tiene medios para el tendido según la reivindicación anterior caracterizado porque principalmente consta de baterías de barras paralelas y longitudinales a diferentes alturas y de una rejilla horizontal situada a los haces del tablero inferior y del alojamiento del turbo-ventilador y, en el fondo, una bandeja para la recogida de agua que suelte la ropa y que actúa también de evaporador cuando se ha caldeado el interior e iniciado el ciclo de secado de la ropa.
- 3.- "MUEBLE SECADOR DE ROPA".

Todo conforme queda descrito en la presente memoria que consta de seis hojas mecanografiadas por una sola cara, foliadas y dibujos que se acompañan.

Madrid,

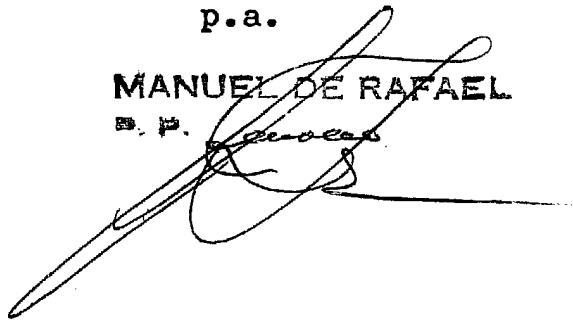
30 MAYO 1985

ANTONIO VERGARA VICENTE.

p.a.

MANUEL DE RAFAEL

D. P. *Manuel de Rafael*



8
0
0
9
8
8

Fig.-2

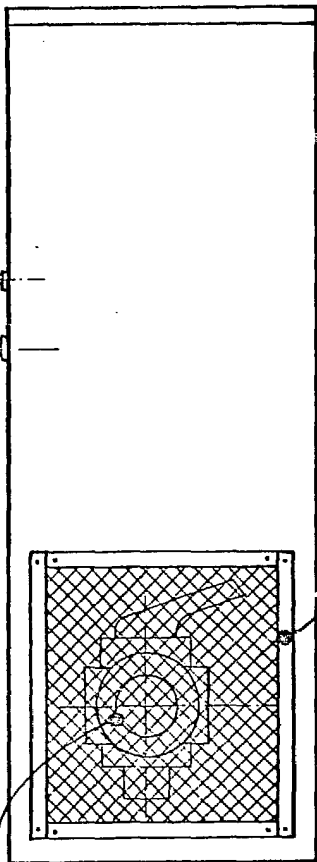


Fig.-1

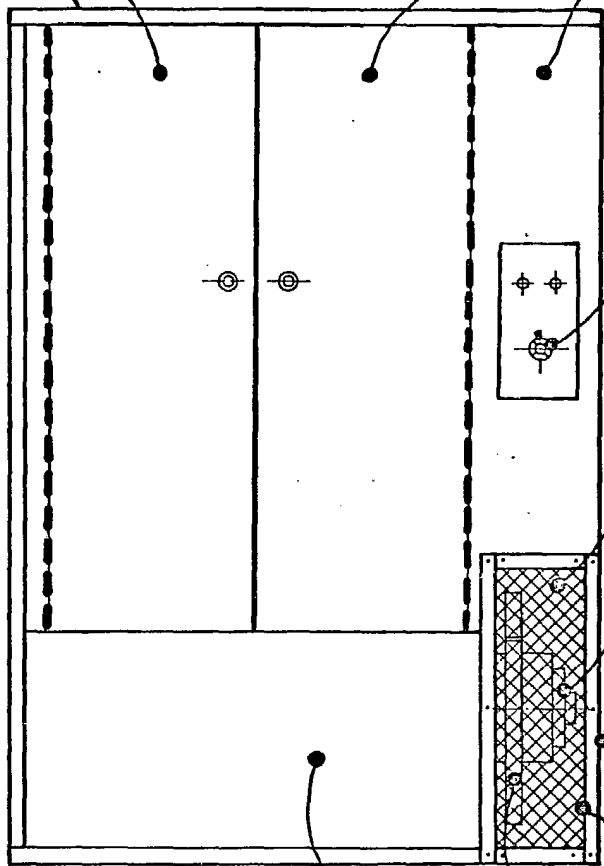
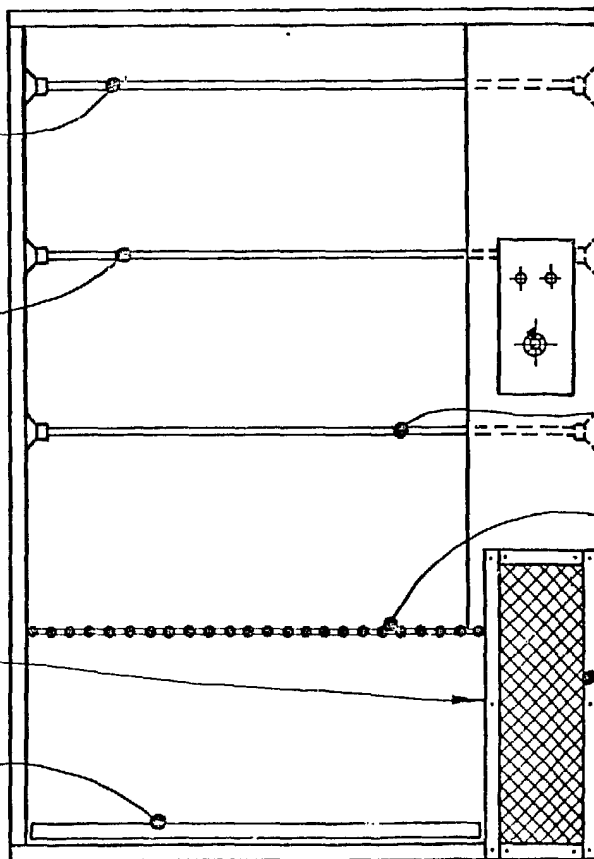


Fig.-3



Escala variable

MADRID 30 MAYO 1985
MANUEL DE RAFAEL