

(10) ES (11) (12)	NUMERO 287069	(16) Y
	FECHA DE PRESENTACION 15 MAYO 1985	



ESPAÑA

MODELO DE UTILIDAD 16 JUN. 1986

(30) PRIORIDADES:	(31) NUMERO	(32) FECHA	(33) PAIS
-------------------	-------------	------------	-----------

(47) FECHA DE PUBLICIDAD	(51) CLASIFICACION INTERNACIONAL Int. Cl. A 47B 96/06
--------------------------	--

(54) TITULO DE LA INVENCIÓN	
"DISPOSITIVO PARA LA FORMACION DE ESTRUCTURAS"	

(71) SOLICITANTE (S)	
JUDITH PLASTICS, S.A.	

DOMICILIO DEL SOLICITANTE	
08027 BARCELONA - Avda. Meridiana, 324, 5º 3ª	

(72) INVENTOR (ES)	
--------------------	--

(73) TITULAR (ES)	
-------------------	--

(74) REPRESENTANTE	
D. Alfonso Durán Olivella 08008 BARCELONA - Paseo de Gracia, 101, pral.	

MEMORIA DESCRIPTIVA

El presente Modelo de Utilidad se refiere a un dispositivo destinado a la formación de estructuras portantes, tales como muebles, soportes, objetos de adorno y similares.

5. El dispositivo en cuestión permite el armado de estructuras de configuración ortogonal, constituídas por elementos longitudinales perpendiculares y paralelos entre sí, asociados mediante elementos de unión y portadores de planos funcionales que pueden ser de configuración continua, hechos a base de placas de materiales diversos, o bien reticulada.

Para facilitar la explicación, se acompaña a la presente memoria unos dibujos en los que se ha representado, a título de ejemplo ilustrativo y no limitativo, un caso de realización de un dispositivo para la formación de estructuras, según los principios de las reivindicaciones.

15. En los dibujos:
- La figura 1 muestra los componentes esenciales del nuevo dispositivo, formantes, como se ha dicho, de tramos longitudinales, de núcleos asociativos y de planos funcionales.

20. Las figuras 2 y 3 muestran, en proyecciones diédricas seccionadas por un plano II-II, el acoplamiento entre un par de elementos longitudinales y la retención de un plano funcional perteneciente a una estructura.

25. La figura 4 representa un nudo asociativo de tramos longitudinales, formado, como se ve, por un núcleo y un

número variable de muñones orientados en direcciones perpendiculares, susceptibles de recibir el acoplamiento de los componentes longitudinales.

5. La figura 5 representa un caso de realización de una estructura a base de los componentes antedichos.

Los elementos designados con números en los dibujos corresponden a las partes indicadas a continuación.

10. El componente -1- está formado por un perfil extruído de una aleación metálica ligera o un material plástico resistente, cuya sección transversal se ve en la figura 2, siendo de configuración general circular con cuatro entrantes acanalados -2- en su superficie lateral, destinados a permitir la inserción, en su caso, de los bordes -3- de placas -4- o bien de piezas reticuladas -5- con diferentes formas posibles de malla.

20. El acoplamiento entre tramos perpendiculares del componente -1- se realiza mediante nudos constituidos por núcleos -6-, de forma cúbica modificada, de cuyas caras ortogonales se derivan de dos a seis muñones -7-, con las posibilidades indicadas en la figura 4.

25. La formación de una estructura resulta sencilla, sin más necesidad que la de acoplar los elementos longitudinales a los muñones de los nudos e introducir entre los pares de ranuras -2- respectivamente enfrentadas los bordes de las placas o retículas -5-, completando planos con otros elementos longitudinales.

Se puede obtener así una infinidad de combinaciones, en la organización de otras tantas figuras.

Todo cuanto no afecte, altere, cambie o modifique la esencia del dispositivo descrito, será variable a los efectos del actual Modelo.

2

3

4

5

6

7

8

9

10

11

N O T A.

Se reivindica como objeto de este registro por Modelo de Utilidad:

5. 1.- Dispositivo para la formación de estructuras, caracterizado esencialmente por comprender una pluralidad de componentes asociables para la constitución de caras, aristas y vértices de una estructura geométrica determinada por tres direcciones perpendiculares entre sí, los cuales son de configuración modular, correspondiendo a dichas caras 10. unas placas de configuración cuadrangular y unas piezas reticuladas de las mismas formas y dimensiones, a las aristas unos componentes tubulares de sección transversal cuadrada interiormente y cilíndrica exteriormente, con entrantes acanalados correspondientes longitudinalmente a 15. los lados del cuadrado, en tanto que los vértices de la estructura quedan determinados por nudos derivados en muñones destinados a su introducción en las embocaduras de los componentes tubulares.

20. 2.- Dispositivo para la formación de estructuras, según la reivindicación anterior, caracterizados porque los entrantes acanalados formados longitudinalmente y en correspondencia con las generatrices de cada uno de los componentes tubulares presentan sección rectangular de anchura correspondiente al grosor de los componentes 25. cuadrangulares formantes de las caras, en tanto que los muñones derivados de los núcleos formantes de los vértices presentan sección transversal levemente inferior a la del espacio cuadrangular interno de los componentes tubulares,

realizándose el acoplamiento de los componentes por sucesivas introducciones de los bordes de las placas en los entrantes de los componentes tubulares y la inserción, en las embocaduras de éstos, de los muñones derivados de los núcleos correspondientes a los vértices.

5.

Sean cuales fueren las circunstancias que concurren en la esencialidad del Modelo de Utilidad, definido en las anteriores reivindicaciones, cuyo objeto es:

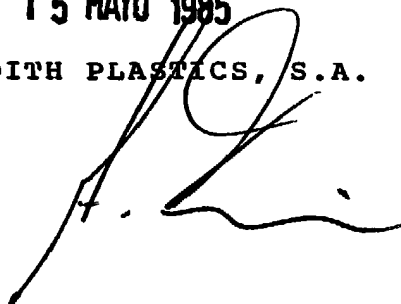
3.- "DISPOSITIVO PARA LA FORMACION DE ESTRUCTURAS".

10.

Consta la presente memoria de cinco hojas foliadas, mecanografiadas por una sola cara y de los dibujos, unidos a la misma.

Barcelona, 15 MAYO 1985

P.A. de JUDITH PLASTICS, S.A.



FE/mb



FIG. 1

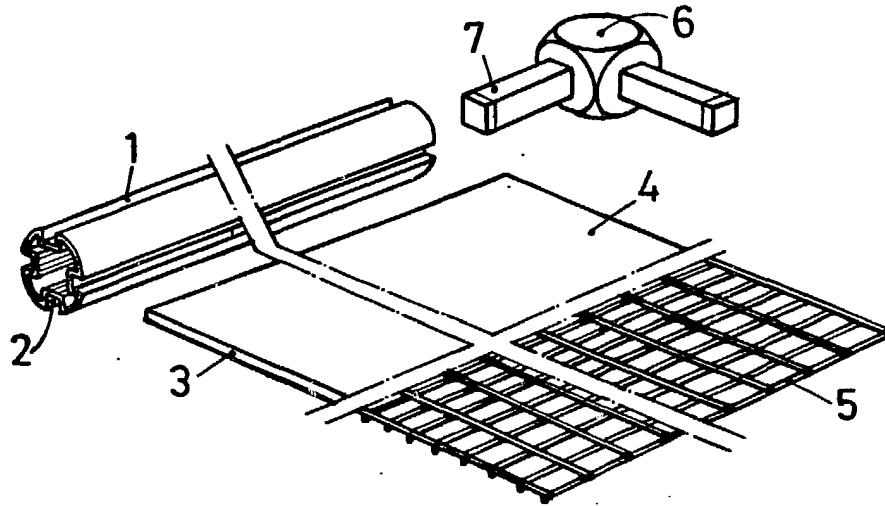
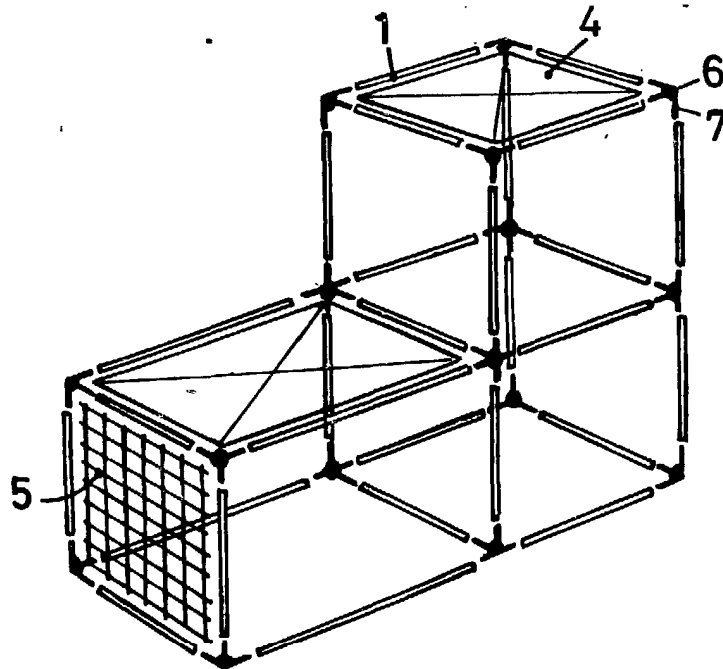


FIG. 5



BARCELONA, 15 MAYO 1985
P.A.

A handwritten signature or set of initials in black ink, located below the typed text.

ESCALA VARIABLE

N. 37 . . . DINA.4

FIG.2

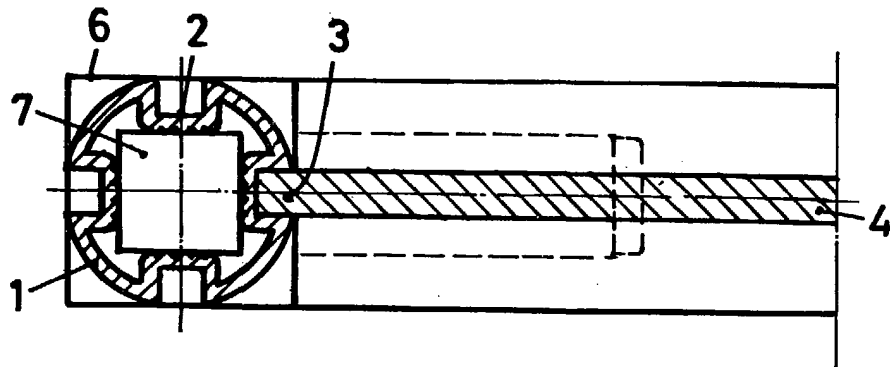
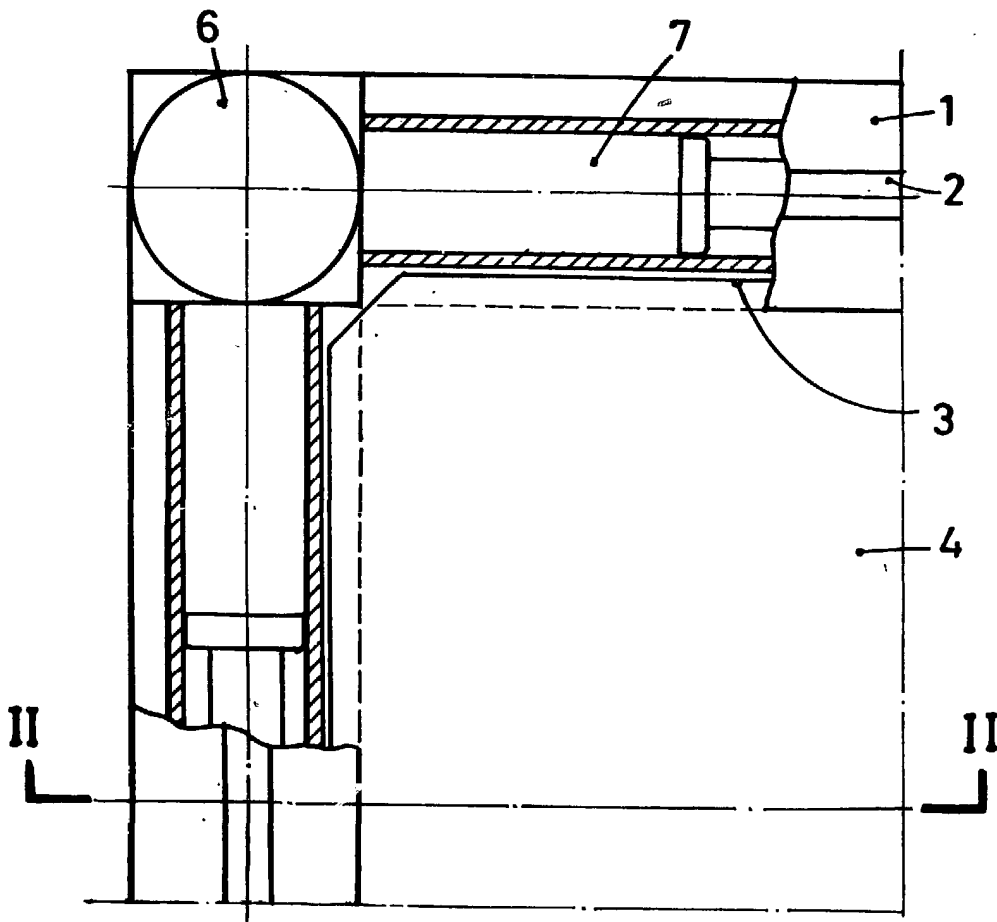


FIG.3

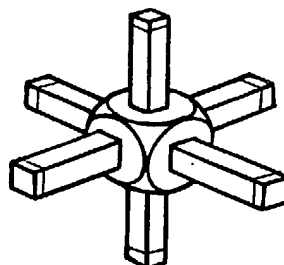
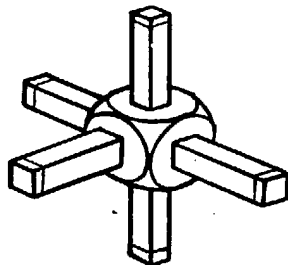
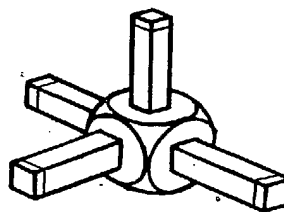
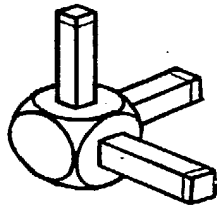
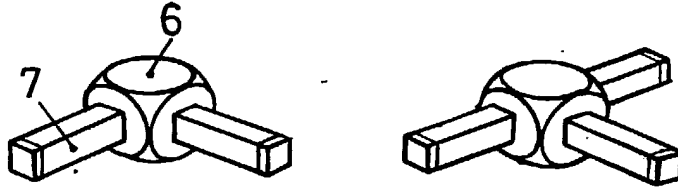


BARCELONA, 15 MAYO 1985
P.A.

ESCALA VARIABLE

A. DURAN | OBSER. | DIN A-4 | N. 307 | MEDIDA VERTICAL CLISE | CM | MEDIDA HORIZONTAL CLISE | CM | AÑO 85 | MODALIDAD 1000 | NUMERO 67

FIG.4



BARCELONA, 15 MAYO 1985
P.A.

ESCALA VARIABLE

CM. | MEDIDA HORIZONTAL CLISE | MEDIDA VERTICAL CLISE | N.º 307 | DINA-4