



285.647

285647

PATENTE DE INTRODUCCIÓN

por 10 años

a favor de EXCLUSIVAS INDUSTRIALES, S.A., sociedad mercantil española, domiciliada en Barcelona, Roger de Flor, 86. - - - por: "PERFECCIONAMIENTOS EN LAS PLACAS DE PISTA PARA VEHÍCULOS ELÉCTRICOS DE JUGUETE". - - - - -

MEMORIA DESCRIPTIVA

El objeto de la presente patente de introducción, practicado con éxito en el extranjero, se refiere a unos perfeccionamientos en las placas de pista para vehículos eléctricos de juguete.

Más concretamente conciernen estas mejoras a las placas de material aislante que constituyen la pista de juego y que están provistas como es sabido, de sendas guías de rodamiento constituidas por unos pares de perfiles metálicos de toma de corriente que determinan una acanaladura por la que discurre la rueda-guía del vehículo, consis-



285347

tiendo de hecho los perfeccionamientos, en dotar a las referidas placas de unos medios de acoplamiento mecánico y eléctrico, mucho más seguros que los utilizados hasta la fecha en las placas de pista de tipo similar.

5           A dicho efecto, el acoplamiento o yuxtaposición de unas placas con otras se efectúa mediante unos elementos salientes perforados en los que encajan sendas espigas que presentan inferiormente las placas, de manera que los esfuerzos de tracción a que están sometidas las placas por el rodar  
10 de los vehículos, no pueden desarticular el acoplamiento.

El sistema de acoplamiento eléctrico también se ha mejorado, a base de efectuar el ajuste de los perfiles metálicos de guía y rodamiento, mediante unas pestañas semielásticas salientes de uno de sus extremos y que se enchufan en  
15 el extremo abierto del perfil de la placa contigua que se quiere acoplar.

Para su mejor comprensión, se acompaña a la presente memoria una hoja de dibujos que ilustra, a título de ejemplo no limitativo, una aplicación práctica de los indicados  
20 perfeccionamientos.

En los dibujos:

La figura 1, muestra uno de los extremos de acoplamiento de una placa de pista fabricada según los perfeccionamientos objeto de esta patente.

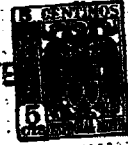
25           La figura 2, indica en vista inferior la misma zona de acoplamiento de una placa de pista.

La figura 3, constituye el detalle de la conexión eléctrica en una placa, vista asimismo por su cara inferior.

30           La figura 4, indica en A, B y C la representación a mayor escala de los elementos básicos para el acoplamiento mecano-

285647

21 FEB



eléctrico de estas placas de pista.

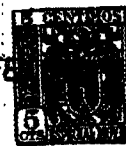
El acoplamiento mecánico de las placas se efectúa mediante unos salientes -1- en plano rebajado al de la pista, terminados en unas zonas circulares -2- taladradas y en las que se encajan a presión sendas espigas -3- que sobresalen del fondo inferior de las placas y situadas en posición opuesta al de los salientes a acoplar.

A fin de facilitar el ajuste, las perforaciones -2-, presentan unas aletas radiales -2'- elásticas de enchufe (figura 4-A).

El enlace eléctrico se efectúa por medio de los propios perfiles metálicos de guía -4-, de manera que cada par de dichos perfiles, que constituyen la canal-guía de rodamiento de los vehículos, está dotado en uno de sus extremos de una pestaña saliente -5- semielástica para introducirla a presión en el extremo abierto -6- del perfil metálico de guía de la placa contigua, presentando dichas pestañas unas ranuras transversales -5'- para proporcionar la adecuada elasticidad a dichos elementos (figura 4-B).

El empalme de los conductores de toma de corriente a los perfiles metálicos -4- de los carriles, se produce por la parte inferior de las placas, a través de unas escotaduras -7- con aletas -7'- elásticas (figura 4-C), cuyas escotaduras están practicadas en las mismas placas y situadas junto a las acanaladuras -8- de guía formadas por cada par de carriles -4-.

El objeto de la patente, dentro de su esencialidad, puede ser llevado a la práctica en otras formas de realización que difieran sólo en detalle de la indicada a título de ejemplo, a las cuales alcanzará igualmente la protección



285647

que se recaba. Podrá, pues, fabricarse las indicadas placas en cualquier forma y tamaño, con los medios y materiales más convenientes, por quedar todo ello comprendido en el espíritu de las reivindicaciones.

5

N O T A

Se reivindica como objeto de la presente patente de introducción:

10 1.- Perfeccionamientos en las placas de pista para vehículos eléctricos de juguete, caracterizados por el hecho de dotarse a las placas de pista de unos medios de acoplamiento situados en sus extremos y constituidos por unos salientes, en plano rebajado al de la pista, rematados en sendas zonas perforadas en las que se encajan respectivas espigas previstas en el fondo inferior de la  
15 placa y en situación opuesta a la de aquellos salientes perforados, presentando las indicadas perforaciones unas aletas radiales semielásticas para facilitar el acoplamiento ajustado de las espigas.

20 2.- Perfeccionamientos en las placas de pista para vehículos eléctricos de juguete, según la anterior reivindicación, caracterizados por el hecho de efectuarse el enlace eléctrico de las placas de pista, mediante los propios perfiles metálicos de guía y rodamiento de los vehículos, de manera que, uno de cada par de ellos que  
25 forman la canal de rodamiento, está provisto en uno de sus extremos de una pestaña saliente semielástica introducíble a presión en la boca extrema del perfil metálico de guía de la placa contigua, cuya pestaña presenta unas ranuras transversales que determinan la zona elástica  
30 de ajuste.

285047



3.- Perfeccionamientos en las placas de pista para vehículos eléctricos de juguete, según las anteriores reivindicaciones, caracterizados por el hecho de efectuarse el empalme de los conductores de toma de corriente a los  
5 perfiles metálicos de los carriles, a través de unas escotaduras con aletas semielásticas, practicadas en la cara inferior de las placas de pista y situadas junto a las acanaladuras determinadas por cada par de carriles.

4.- PERFECCIONAMIENTOS EN LAS PLACAS DE PISTA  
10 PARA VEHÍCULOS ELÉCTRICOS DE JUGUETE.

Consta la presente memoria descriptiva de cinco hojas, mecanografiadas, foliadas, numeradas y escritas por una sola cara, acompañada de una hoja de dibujos.

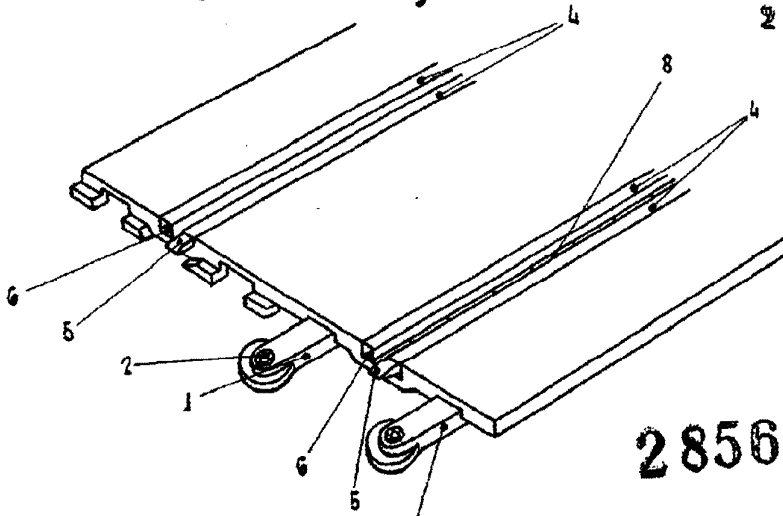
Barcelona, para Madrid, a 21 de Febrero de 1963.

EXCLUSIVAS INDUSTRIALES, S.A.

P. A.

285647

Fig. 1



285647

Fig. 2

Fig. 3

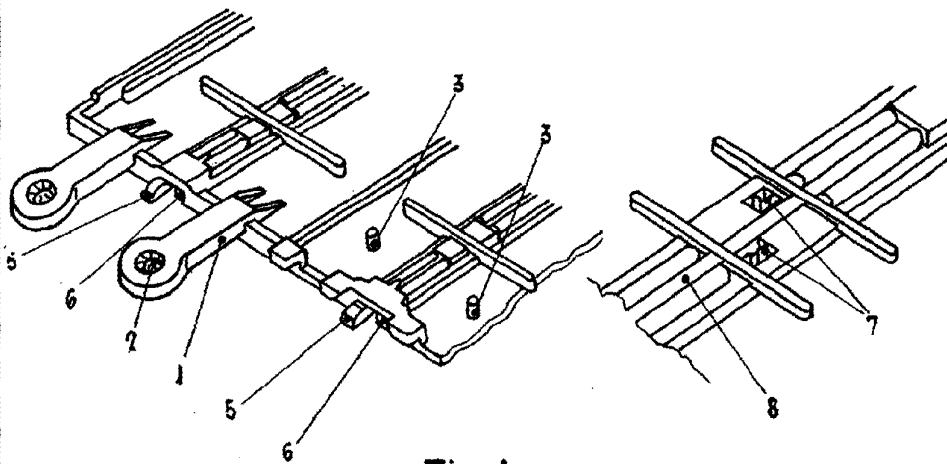
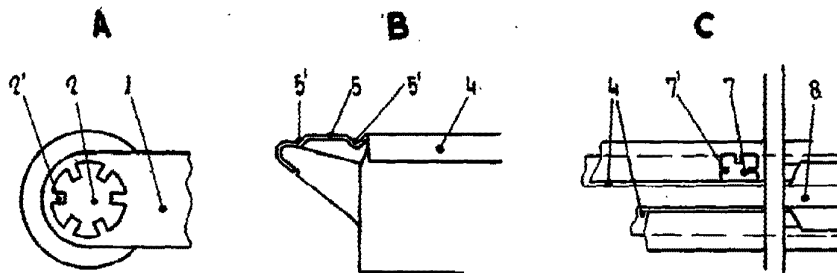


Fig. 4



Barcelona, 2/ Febrero 1963.

p. a.

Escala variable