

⑩ ES	⑪	NUMERO	⑩ Y
	21	285308	
	22	FECHA DE PRESENTACION	



ESPAÑA

MODELO DE UTILIDAD

16 JUL. 1986

③① PRIORIDADES:		
③① NUMERO	③② FECHA	③③ PAIS
④⑦ FECHA DE PUBLICIDAD		⑤① CLASIFICACION INTERNACIONAL
		A43 C13/00
⑤④ TITULO DE LA INVENCIÓN		
SOBRECALZADO DE LLUVIA, IMPERMEABLE, SUELA ANTIRESBALADIZA, PARA PROTECCION DEL CALZADO.		
⑦① SOLICITANTE (S)		
FUENTES RODRIGUEZ, Rafael		
DOMICILIO DEL SOLICITANTE		
CL. ALCANAR, núm. 1, atico 1º, BARCELONA C.P. 08003		
⑦② INVENTOR (ES)		
FUENTES RODRIGUEZ, Rafael		
⑦③ TITULAR (ES)		
⑦④ REPRESENTANTE		

*Rafael Fuentes R.*

Declaración de la novedad.- El calzado ordinario y fino, tiende, salvo cuidado muy intenso, a deteriorarse de manera acentuada al contacto intenso con la lluvia. El sobrecalzado impermeable objeto de la presente descripción, cubre dicha problemática de manera total, brindando la protección necesaria contra la lluvia o encharcamiento de aguas.

Utilidad practica y ventajas de la invención.- Al buscar protección contra la lluvia, de manera general se acude al paraguas, el cual brinda nula protección a las partes extremas inferiores del cuerpo, para subsanar esta deficiencia, habría que acudir a la utilización de las botas de lluvia, zapatos de goma, o zuecos de madera. ( Bastante engorrosos son todos para utilizar y sobre todo para guardar y transportar ). Solucción perfecta pero cara y molesta.

Por el contrario el sobrecalzado impermeable que venimos describiendo aúna, un precio bajo ( ya que el material utilizado, latex, y las proporciones de uso son baratas ) a una cobertura completa, amén de (por ser del tamaño del zapato ) una recogida y guarda sin problemas, ya que su pequeño volumen, lo hace fácilmente transportable en cualquier bolsillo.

Descripción.- Modelo en distintos tamaños, cara a un mejor ajuste con el calzado ordinario, compuesto de una suela rayada y rugosa en látex ú otro producto de parecidas características, de doble capa, suela soldada a bolsa de

Rafael Escobar R.

25

látex ligera ( ú otro producto de parecidas características, de doble capa, suela soldada a bolsa de látex ligera ( ú otro producto de parecidas características ) con la forma del zapato, en silueta y volumen, formando gracias a la capacidad de amoldamiento del material, una protección total y pegada al zapato o calzado ordinario; se preveen distintos colores, aún cuando la comercialización base se hará con material latéx, incoloro y transparente para visualizar el calzado protegido.



*Rafael Fuentes R.*

REIVINDICACIONES

1ª).- Sobrecalzado de lluvia, impermeable, suela antirresbaladiza, para protección del calzado, suela rayada y rugosa, de doble capa, soldada a bolsa con la forma del zapato, en silueta y volumen, formando gracias a la capacidad de amoldamiento del material, una protección total y pegada al zapato o calzado ordinario.

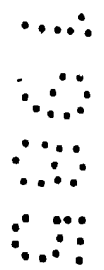
30

2ª).- Sobrecalzado de lluvia. LA SUELA.- Será rayada y rugosa de doble capa de material, soldada a la cobertura.

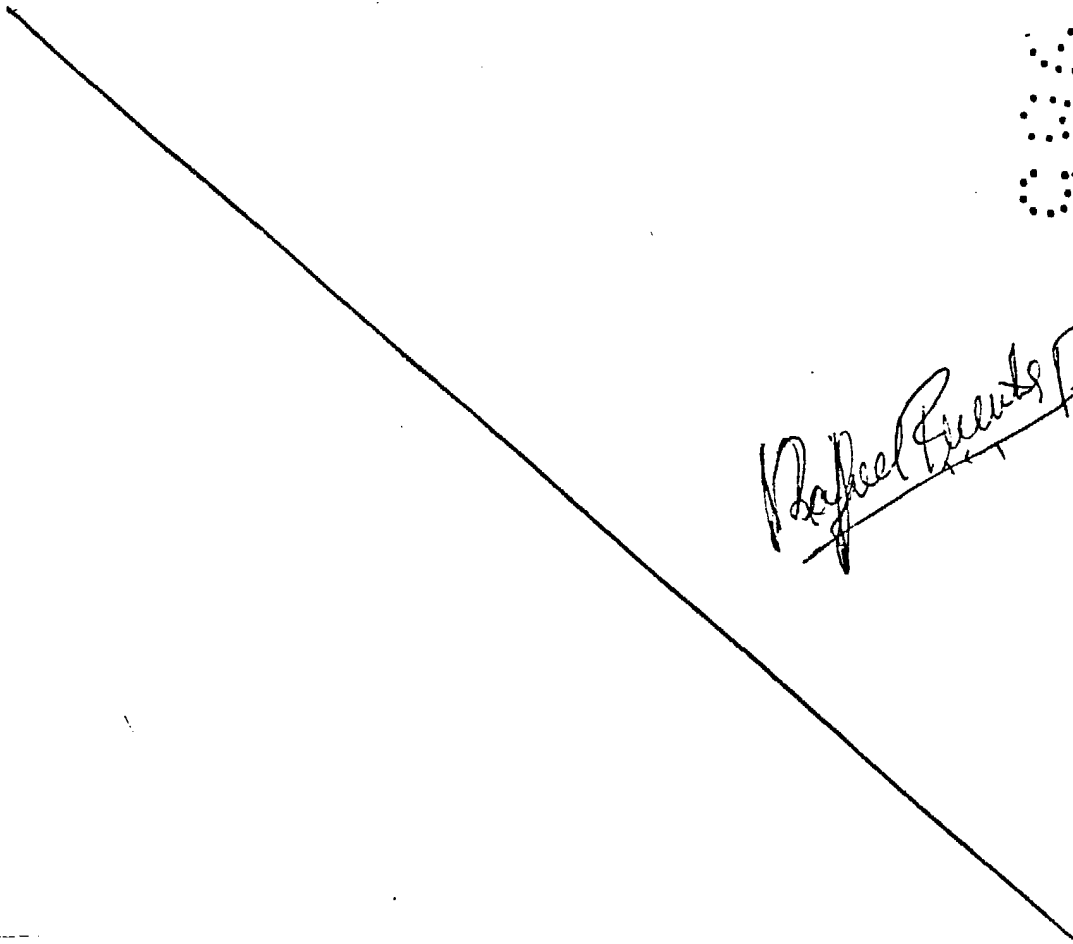
35

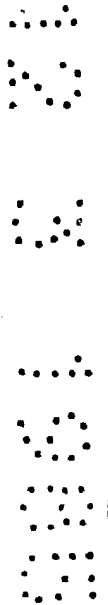
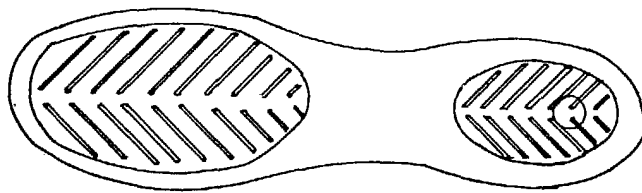
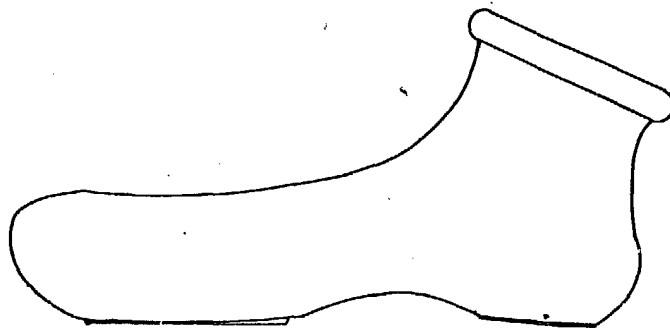
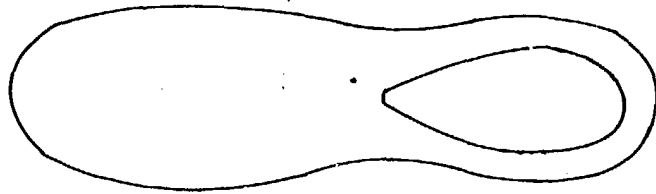
3ª).- Sobre calzado de lluvia. LA COBERTURA.- Soldada a la suela existirá una bolsa con la forma del zapato, en silueta y volumen, formando gracias a la capacidad de amoldamiento del material, una protección total y pegada al zapato o calzado ordinario.

40



*Rafael Fuentes R.*





Rafael Ewertson