

(19) ES (11) (21) (22)	NUMERO 285.291	(10) Y
	FECHA DE PRESENTACION 26 Febrero 1985	



ESPAÑA

MODELO DE UTILIDAD

1 - ENE. 1986

(30) PRIORIDADES:	(32) FECHA	(33) PAIS
(31) NUMERO		

(47) FECHA DE PUBLICIDAD	(81) CLASIFICACION INTERNACIONAL
	B62K 9/00

(64) TITULO DE LA INVENCIÓN
"CONJUNTO MOTOR-REDUCTOR APLICABLE A MOTOCICLETAS INFANTILES"

(71) SOLICITANTE (S)
PINES ESPAÑOLA, S.A.

DOMICILIO DEL SOLICITANTE
08013 BARCELONA, Enamorados 73-75

(72) INVENTOR (ES)

(73) TITULAR (ES)

(74) REPRESENTANTE
D. JUAN JOSE ALONSO YAGÜE (203-8)

MEMORIA DESCRIPTIVA

El presente modelo de utilidad se refiere a un conjunto motor-reductor aplicable a motocicletas infantiles.

5 Ya es conocida la utilización de un motor-reductor de funcionamiento eléctrico que se acopla a la rueda posterior de la motocicleta a la que se transmite el movimiento, cuyo grupo motor-reductor se aplica, en algunos casos a ambos lados de la rueda para proporcionar a la motocicleta una mayor potencia.

10 Estos grupos motor-reductor están constituidos generalmente por una caja que alberga al engranaje reductor quedando al exterior de la misma el electro motor, cuyos grupos afean la estética de conjunto de la motocicleta, siendo los mismos mejorados en el Modelo de Utilidad Nº 285.160 de la propia firma solicitante, al alojarlos en una caja-carenado dispuesta horizontalmente a cada lado de la rueda y que presentan un saliente exterior transversal que aloja al motor y que constituye un estribo para los pies de un pasajero sentado detrás del conductor.

15 Esta caja-carenado ha sido ahora perfeccionada en el presente modelo para lo cual se ha fabricado la misma a base de una monopieza de forma general en U en la que se albergan los dos grupos motor-reductor,

uno a cada lado de la rueda, con la particularidad de que la propia monopieza constituye el soporte de las ruedas complementarias estabilizadoras y que se prevén a cada lado de la rueda posterior de la motocicleta para evitar la inclinación lateral y caída de la misma.

Esta monopieza en U está abierta inferiormente para tener acceso a los grupos motor-reductor y para conseguir la adecuada aireación de los mismos.

Con el fin de facilitar la explicación más detallada se acompaña a la presente memoria de una lámina de dibujos en los que se ha representado, a título de ejemplo no limitativo, un caso práctico de realización del conjunto motor-reductor objeto de este modelo.

En los dibujos:

La figura 1 indica en perspectiva la parte posterior de una motocicleta en la que se ha instalado este conjunto motor-reductor, y

la figura 2 ilustra en planta inferior dicha zona posterior de la motocicleta con el conjunto motor-reductor objeto de este modelo.

Este conjunto está formado por una monopieza -1- de material plástico en forma general de U dispuesta horizontalmente, cuyos brazos laterales -2- forman sendos cajetines invertidos que cubren a sendas cajas

-3- de los engranajes de un reductor y respectivos
electromotores -4- que sobresalen perpendicularmente
por su cara exterior, formando los citados brazos -2-
sendos salientes -5- que forman los estribos para el
5 pasajero posterior de la motocicleta -6-.

Los grupos motor-reductor se aplican a uno y otro
lado de la rueda posterior -7- de la motocicleta a la
que se acoplan mediante correspondientes elementos
transmisores -8-.

10 La pieza en U -1- se fija al chasis o carrocería
de la motocicleta mediante orejas perforadas -9-
previstas en la parte superior de los brazos -2- que
se aseguran mediante pasadores -10- a los amortigua-
dores simulados -11-, mientras que por su parte delan-
15 tera dicha pieza -1- se fija mediante un pasador-perno
transversal -12- a paredes laterales -13- de la carro-
cería.

Esta propia pieza -1- soporta a las ruedas esta-
bilizadoras -14- cuyos ejes -15- de varilla se unen
20 entre sí formando una U trapecial -16- que por su tramo
central se suelda a una espiga -17- del propio chasis
de la motocicleta, cuyos ejes -15- se fijan, a su vez,
a los brazos -2- mediante respectivas pletinas -18-
doblemente inflexionadas y que se aseguran mediante un
25 pasador o tornillo -19- a dichos brazos en una zona

donde éstos presentan un resalto vertical -20- para el apoyo lateral de dichas pletinas.

La monopieza -1- está abierta inferiormente para tener acceso libre a los grupos motor-reductor y presenta en su cara inferior un reticulado de tabiquillos -21- que refuerza notablemente a la pieza.

El modelo, dentro de su esencialidad, puede ser llevado a la práctica en otras formas de realización que difieran solo en detalle de la indicada a título de ejemplo, a las cuales alcanzará igualmente la protección que se recaba. Podrá, pues fabricarse este conjunto motor-reductor en cualquier forma y tamaño, con los medios y materiales más adecuados, y con los accesorios más convenientes, por quedar todo ello comprendido en el espíritu de las reivindicaciones.

REIVINDICACIONES

Se reivindica como objeto del presente modelo de utilidad:

5 1.- Conjunto motor-reductor aplicable a motocicletas infantiles, caracterizado esencialmente porque comprende una pieza de forma general en U que se dispone sustancialmente horizontal y que mediante sus brazos laterales cubre los correspondientes grupos motor-reductor aplicados a uno y otro lado de la
10 rueda posterior de la motocicleta, cuya pieza en U se sujeta al chasis de la misma y forma en la parte exterior de sus brazos sendos salientes a modo de estribos.

15 2.- Conjunto motor-reductor aplicable a motocicletas infantiles, según la anterior reivindicación, caracterizado porque la indicada pieza en U está abierta inferiormente para tener acceso a los grupos motor-reductor, y constituye el soporte de las ruedas complementarias estabilizadoras.

20 3.- CONJUNTO MOTOR-REDUCTOR APLICABLE A MOTOCICLETAS INFANTILES.

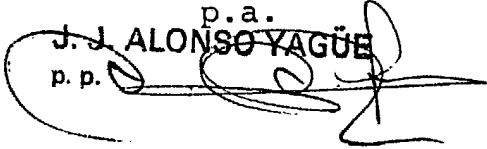
Consta la presente memoria descriptiva de siete

hojas mecanografiadas y de una hoja de dibujos.

Barcelona, 26 de Febrero de 1985

PINES ESPAÑOLA, S.A.

p.a.
J. J. ALONSO YAGÜE
p.p.



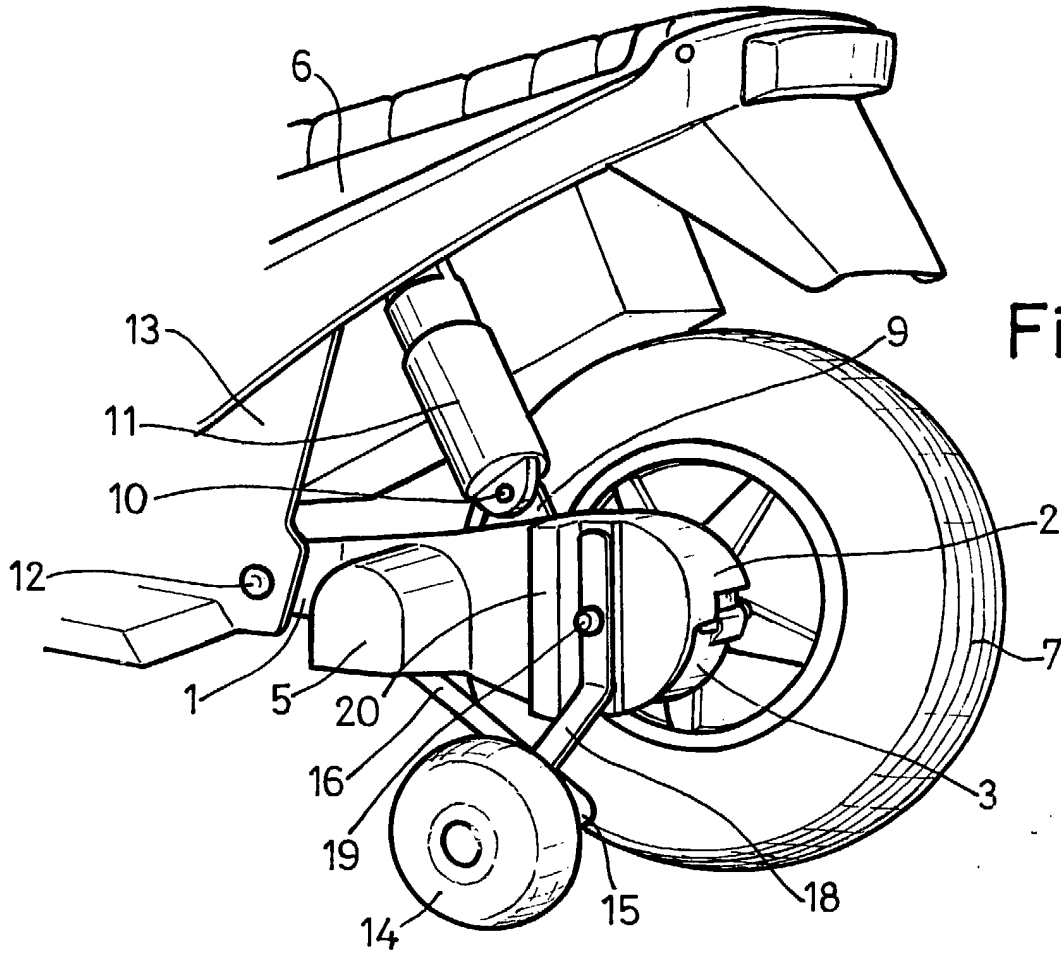


Fig. 1

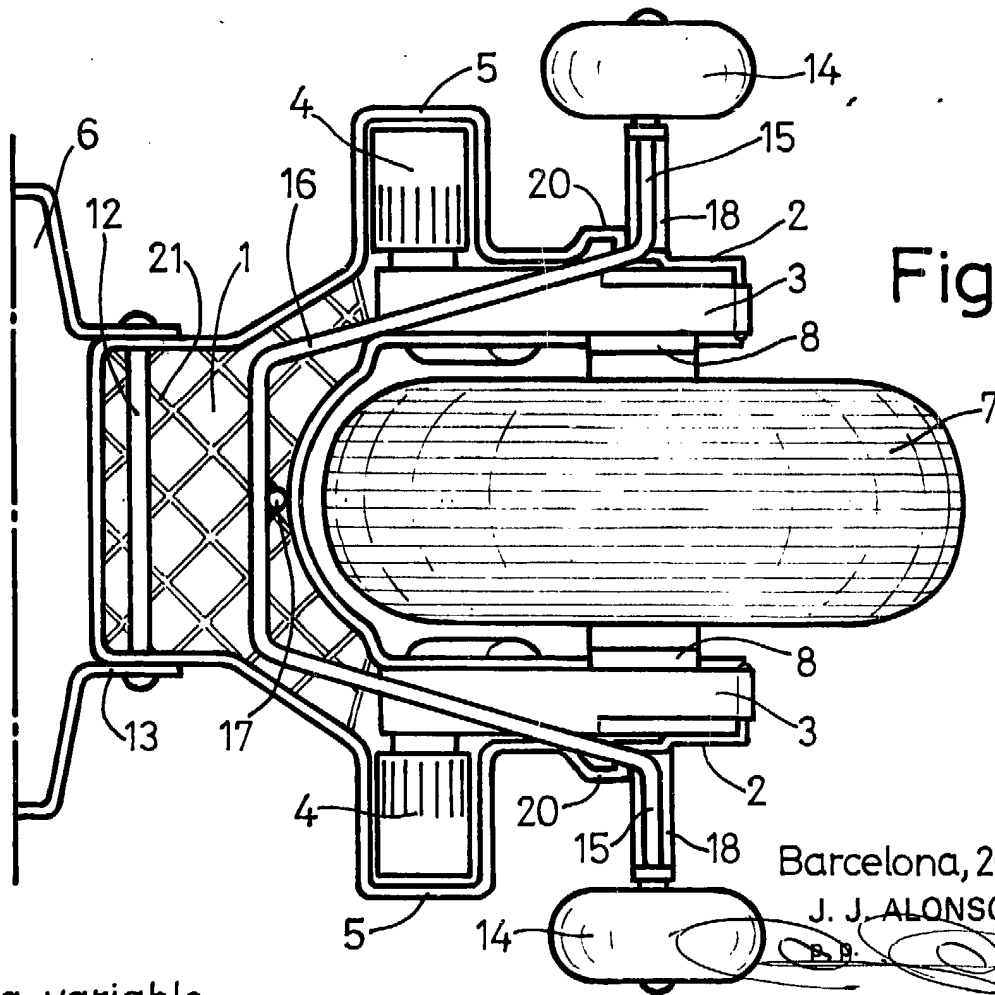


Fig. 2

Barcelona, 26 Febrero 1985

J. J. ALONSO YAGÜE

[Handwritten signature]

Escala variable.