

ES	11 21	NUMERO 285046	Y
	22	FECHA DE PRESENTACION 1 MAR. 1985	



ESPAÑA

MODELO DE UTILIDAD

1- AGO. 1985

30 PRIORIDADES:	31 NUMERO	32 FECHA	33 PAIS
-----------------	-----------	----------	---------

47 FECHA DE PUBLICIDAD	61 CLASIFICACION INTERNACIONAL H02B 1/10
------------------------	---

64 TITULO DE LA INVENCIÓN "CAJA PERFECCIONADA PARA CIRCUITOS ELECTRICOS Y ELECTRONICOS"
--

71 SOLICITANTE (S) INDUSTRIAS TERMO-ELECTRICAS MARIN, S.L.

BOMICILIO DEL SOLICITANTE Crta. de Valencia, Km 6'500 CUARTE DE HUERVA (Zaragoza)
--

72 INVENTOR (ES)

73 TITULAR (ES) INDUSTRIAS TERMO-ELECTRICAS MARIN, S.L.
--

74 REPRESENTANTE D ^{ma} LUISA ISERN CUYAS, Agente Oficial de la Propiedad Industrial.

MEMORIA DESCRIPTIVA

El presente modelo de utilidad se refiere a una caja perfeccionada para circuitos eléctricos y electrónicos que ha sido realizada de manera que tiene la ventaja de que facilita considerablemente las manipulaciones en ella a fin de efectuar conexiones, reparaciones y cambios de los componentes que en la misma se alojan, por lo que la caja en cuestión puede considerarse situada en un plano de superioridad con relación a las cajas conocidas.

A tenor de lo expuesto, la caja de que se trata se caracteriza porque consiste en un cuerpo provisto de medios para la fijación mural y de una tapa inferior articulada que facilita el acceso al interior de la caja y el montaje de componentes y su reparación, y se cierra a presión, cuya tapa está dotada de una lengüeta aprehensible de accionamiento.

La caja de referencia se caracteriza también porque está recubierta interiormente por un revestimiento de un material impermeable al agua y a la humedad.

Asimismo se caracteriza dicha caja porque comprende dispositivos de precinto de la tapa.

Para facilitar una explicación más detallada y su comprensión se acompañan unos dibujos en los que se ha representado un caso práctico de realización de una caja para circuitos eléctricos y electrónicos de las características indicadas, que se cita sólo a título de ejemplo no limitativo del alcance de la invención.

En dichos dibujos:

La figura 1 es una vista en alzado frontal de la ca-

ja en cuestión.

La figura 2 muestra la caja en un alzado lateral seccionado en parte.

La figura 3 es una vista en planta de la propia caja, parcialmente seccionada.

La figura 4 representa la tapa inferior de la caja por separado, fragmentariamente en alzado lateral y sección.

La figura 5 ilustra la caja en perspectiva.

Como puede apreciarse en los dibujos, la caja para circuitos eléctricos y electrónicos objeto del presente modelo de utilidad consiste en un cuerpo paralelepípedo rectangular -1- y está provista de una tapa inferior -2- articulada por medio de ejes remachados -3- que permiten el movimiento de oscilación de dicha tapa como se ve en la figura 2. La tapa -2- en cuestión se cierra a presión por introducción un tanto forzada en la parte inferior de la citada caja -1-. Tanto la apertura como el cierre son facilitados por una lengüeta -5- prevista en un punto delantero intermedio de la tapa y oportunamente aprehensible; ello en tanto la caja -1- está sujeta en una pared con ayuda de una pletina de fijación -4- prevista posteriormente en la caja y dotada en sus extremos de aberturas apropiadas.

La caja -1- está revestida interiormente por un recubrimiento -9-, por ejemplo de una resina sintética, de apropiadas propiedades de aislamiento y protección contra el paso de agua y de humedad que pudieran afectar a los elementos que se albergan en la caja. Los componentes que se montan en la caja pueden ser de varias clases, por ejemplo reactancias, autotransformadores y otros como el transformador -8- ilustrado que se co-

necta debidamente con ayuda de una caja de conexiones -6- prevista en la tapa -2- y por medio de un cableado -10-. Dicha tapa está provista de orificios donde están dispuestas arandelas elásticas pasacables -7-.

5 La caja -1- y la tapa -2- están provistas de orificios que coinciden en la posición cerrada de dicha tapa para el paso del alambre o bramante de un precinto del tipo de marchamo -11- para asegurar la inviolabilidad de la caja. Los componentes que se montan en la caja pueden ser de varias clases, por
10 ejemplo reactancias, autotransformadores y otros como el transformador -8- ilustrado que se conecta debidamente con ayuda de una caja de conexiones -6- prevista en la tapa -2- y por medio de un cableado -10-. Dicha tapa está provista de orificios donde están dispuestas arandelas elásticas pasacables -7-.

15 La caja -1- y la tapa -2- están provistas de orificios que coinciden en la posición cerrada de dicha tapa para el paso del alambre o bramante de un precinto del tipo de marchamo -11- para asegurar la inviolabilidad de la caja.

20 Como es evidente, la posibilidad de oscilación de la tapa -2- permite el acceso fácil al interior de la caja por su parte inferior con el fin de montar y desmontar en su interior y sobre la propia tapa -2- los componentes eléctricos y electrónicos que sea necesario, ello en forma altamente ventajosa.

25 Por lo demás, debe hacerse constar que son variables los materiales, formas y tamaño de la caja para circuitos eléctricos y electrónicos descrita sin que exista limitación sobre el particular.

Por otra parte se señala expresamente que en la caja de que se trata caben modificaciones diversas, siempre y cuando con ellas no se altere la esencialidad de la invención, que queda resumida en las reivindicaciones adjuntas, cuyas modificaciones quedaran incluidas en el ámbito protector del presente registro de modelo de utilidad.

= . =

REIVINDICACIONES

Descrito el objeto del presente invento, se declaran como no divulgadas ni practicadas en España, las siguientes reivindicaciones.

1.- Caja perfeccionada para circuitos eléctricos y electrónicos, caracterizada esencialmente porque consiste en un cuerpo provisto de medios para fijación mural y de una tapa inferior articulada en disposición oscilante y cerrable a presión, cuya tapa está provista de una lengüeta delantera aprehensible de accionamiento, estando dotadas la caja y la tapa de orificios que coinciden en la posición cerrada de la tapa para la colocación de precintos y estando provista la caja de un revestimiento interior aislante, impermeable al agua y a la humedad.

2.- Caja perfeccionada para circuitos eléctricos y electrónicos.

Según se describe y reivindica en la presente memoria descriptiva que consta de 5 hojas foliadas y escritas a máquina por una sola cara.

Madrid, a

p.a.

1 MAR 1985



FIG. 1.

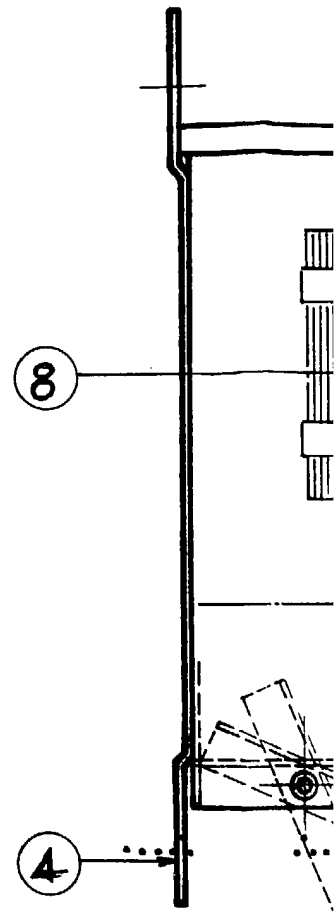
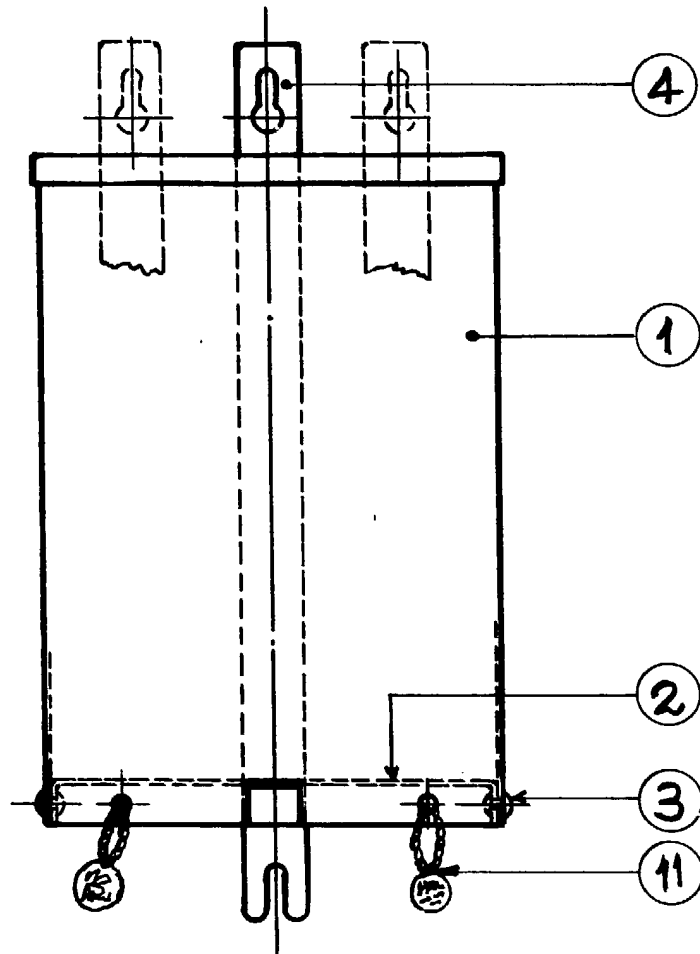


FIG. 3.

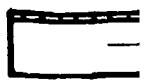
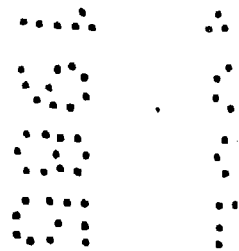
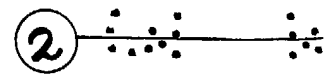
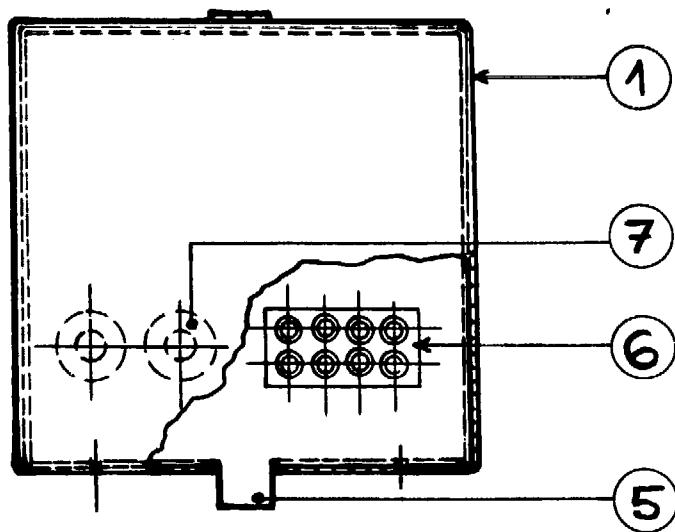


FIG. 2.

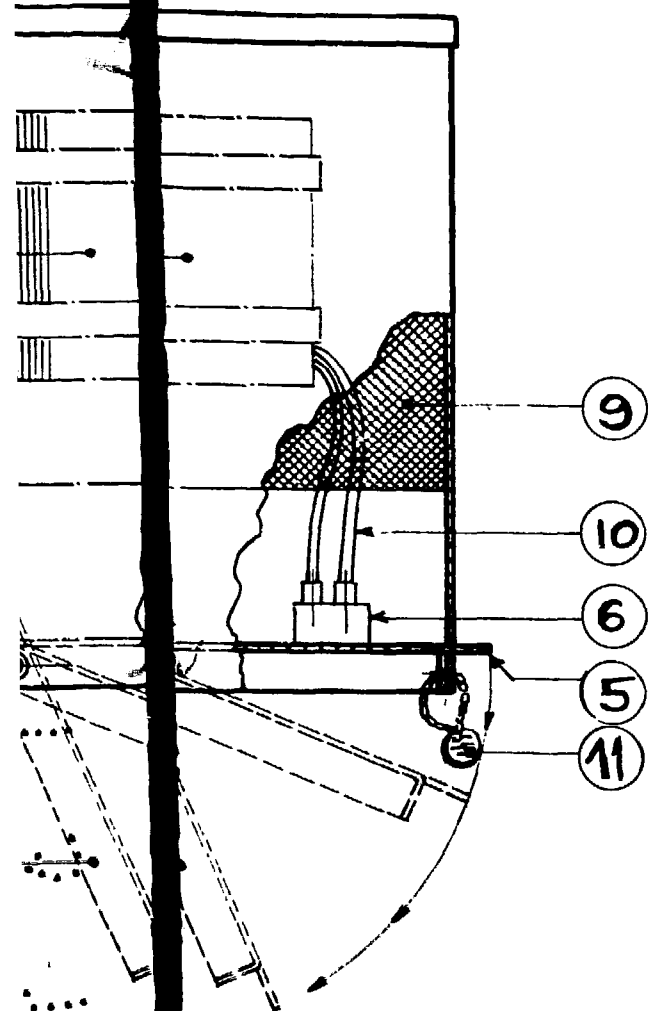


FIG. 5.

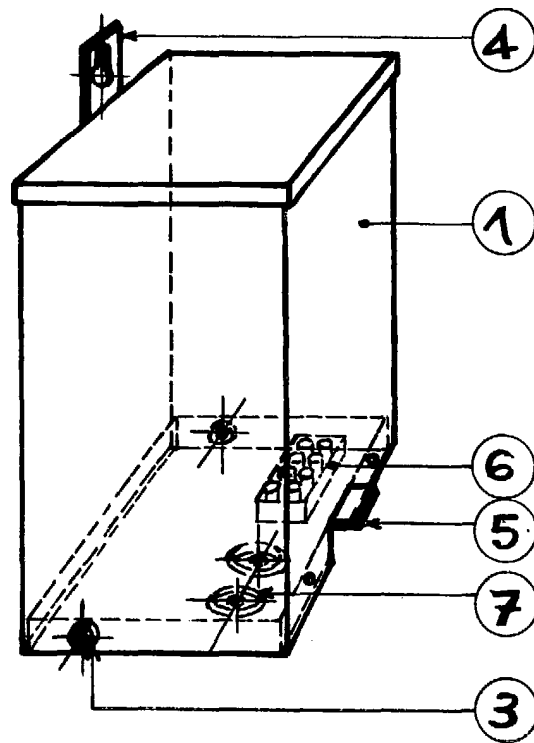
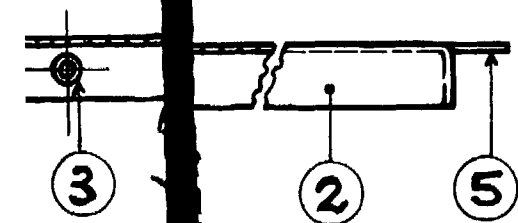


FIG. 4.



Madrid, a. 1 MAR. 1985

p.a.

