

284 968

PATENTE DE INVENCION



284 968

Solicitante : Don Ramón Morquecho Fosse.

Residencia : Villagarcía de Arosa (Pontevedra).-
Avda. de López Ballesteros núm. 30.

Nacionalidad : Española.

Inventor : El propio solicitante.

oooOooo

MEMORIA DESCRIPTIVA

Sobre:

"BOMBA HIDRAULICA MULTIPLE, PARA FRENO DE VEHICULOS"

oooOooo

La presente invención se refiere a una bomba hidráulica múltiple, para frenos de vehículos, que presenta numerosas ventajas sobre las ya conocidas, especialmente debido a que la alimentación del líquido y la distribu-



5 ción a los frenos son independientes, por lo que aunque se produce la rotura de uno, dos o tres tubos de la distribución del líquido, el vehículo nunca queda totalmente sin frenos.

10 En los dibujos adjuntos, a título de ejemplo no limitativo, se ilustra una forma de ejecución del invento, y en ellos:

Fig. 1, es una vista de la bomba, en perspectiva superior;

Fig. 2, es la misma bomba, vista de lado;

15 Fig. 3, es un corte o sección de la bomba, por C-D, de Fig. 2, y

Fig. 4, es un corte o sección, por A-B, de Fig. 1.

20 Con referencia a dichos dibujos, la bomba, según la invención, está constituida por tres piezas fundamentales: cuerpo de bomba, émbolos y tapa del cuerpo de la bomba y guía del mando único.

25 El cuerpo de bomba, 6, comprende cuatro cilindros independientes, con sus entradas, 7, también independientes, del líquido para cada cilindro y salidas - asimismo independientes para cada freno de rueda, 9. La bomba va alimentada del líquido por cuatro depósitos independientes entre sí y el líquido va a su correspondiente cilindro por sus entradas, 8, y con sus salidas, 9, del líquido que alimenta a los frenos y que va desde
30 cada cilindro a cada rueda de freno directamente.

Los émbolos están unidos entre sí a un solo mando, 1, en los cuales van sujetas gomas de ajuste, 3, arandelas, 4, tornillo, 5, y orificio para tornillo o -



35 bulón, 2, así como presentando una ranura, 13, para in-
troducción y sujeción del pedal de freno que comprime
el líquido.

La tapa del cuerpo de bomba y guía del man-
do único, 10, va sujeta al cuerpo de bomba por ocho -
40 tornillos, 11, presentando interiormente una arandela de
fieltro, 12, para el perfecto cierre del mando único.

Esta bomba se instalará en el sitio más -
conveniente del vehículo y puede también estar consti-
tuida con dos o tres cilindros acoplados a los frenos,
45 a voluntad del usuario.

N. O T A

Descrita suficientemente la naturaleza del
invento y su forma de realización práctica, se hace constar
que la presente memoria es susceptible de modifica-
50 ciones de detalle, en cuanto no altere su esencialidad,
y siendo, por tanto, lo que se solicita Patente de In-
vención por 20 años en España, lo que se recoge en las
siguientes:

REIVINDICACIONES

55 1ª.- Bomba hidráulica múltiple, para frenos de vehícu-
los, caracterizándose porque está constituida por
tres piezas fundamentales: cuerpo de bomba, émbolos y
tapa del cuerpo de la bomba y guía del mando único.

2ª.- Bomba hidráulica múltiple, para frenos de vehícu-
60 los, según reivindicación precedente, caracterizán-
dose porque el cuerpo de bomba comprende cuatro cilin-
dros independientes, con sus entradas también indepen-



284968

65 dientes, del líquido para cada cilindro y salidas asimismo independientes para cada freno de rueda: la bomba va alimentada del líquido por cuatro depósitos independientes entre sí y el líquido va a su correspondiente cilindro por sus entradas y con sus salidas, del líquido que alimenta a los frenos y que va desde cada cilindro a cada rueda de freno directamente.

70 3ª.- Bomba hidráulicas múltiple, para frenos de vehículos, según reivindicaciones anteriores, caracterizándose porque los émbolos están unidos entre sí a un solo mando, en los cuales van sujetas gomas de ajuste, arandelas, tornillo y orificio para tornillo o bulón, así como presentando una ranura para introducción y sujeción del pedal de freno que comprime el líquido.

75 4ª.- Bomba hidráulica múltiple, para frenos de vehículos, según reivindicaciones anteriores, caracterizándose porque la tapa del cuerpo de bomba y guía del mando único, va sujeta al cuerpo de bomba por ocho tornillos, presentando interiormente una arandela de fieltro para el perfecto cierre del mando único.

80 5ª.- Bomba hidráulica múltiple, para frenos de vehículos, según reivindicaciones anteriores, caracterizándose porque esta bomba se instalará en el sitio más conveniente del vehículo y puede también estar constituida con dos o tres cilindros acoplados a los frenos, a voluntad del usuario.

85 6ª.- "Bomba hidráulica múltiple, para frenos de vehículos"; según queda sustancialmente descrito en la presente memoria descriptiva, que consta de cinco pági-

284968



nas mecanografiadas por una sola cara y se representa en los dibujos adjuntos.

Madrid, 8 de Febrero de 1963.

EMILIO GULL SERVENTI
P.P.

284958

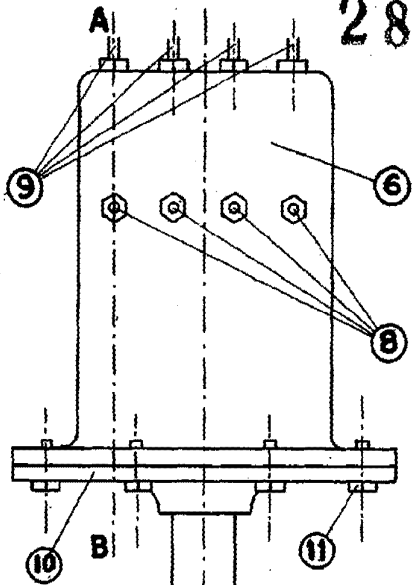


FIG. 1

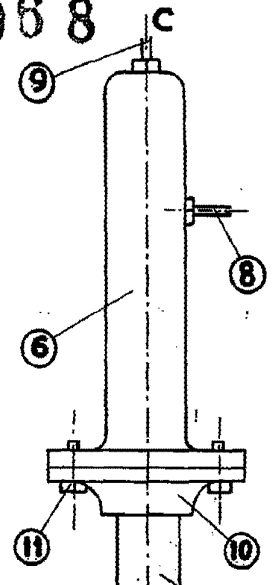


FIG. 2

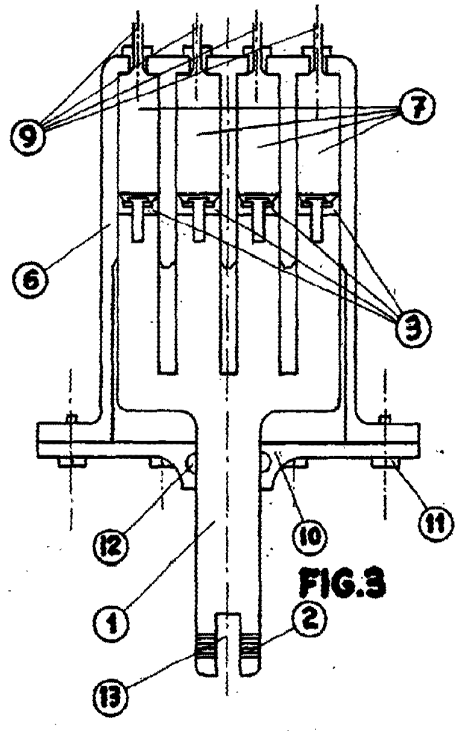


FIG. 3

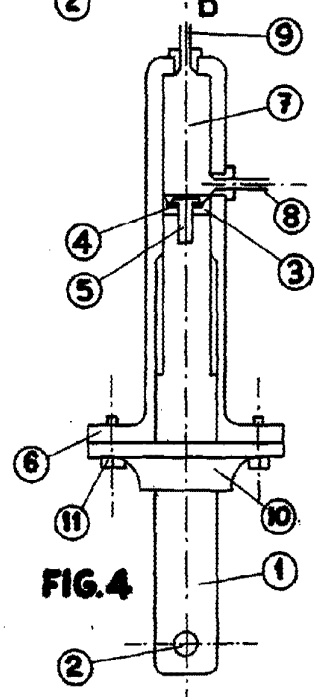


FIG. 4

MADRID, FEB. 1923
RAMÓN MORQUECHO POSSE,
P.P. EMILIO GUILLSIEVENT
P.P.

