



284961

MEMORIA DESCRIPTIVA
que se acompaña a la solicitud de un

.....
PATENTE DE INVENCION
.....

por **VEINTE** años en España, por **"PERFECCIONAMIENTOS**

INTRODUCIDOS EN LA FABRICACION DE RAILES PARA FERROCA

RRILES MONORRAIL"
.....

.....
a favor de

ROAD MACHINES (DRAYTON) LIMITED
.....

domiciliado en **Horton Parade, West Drayton, Middlesex**
Inglaterra.-

PRIORIDAD: de la solicitud de patente inglesa no.
5135/62 del 9 de febrero de 1962.

INVENTOR: Leonard Edgar Ruston, de nacionalidad británica.



284961

Esta invención se relaciona con perfeccionamientos introducidos en la fabricación de ralles para ferrocarriles monorraíl, y en particular con unidades varias monorraíles del tipo adaptado para su interconexión extremo con extremo para formar una vía monorraíl continua.

5 Estas unidades comprenden normalmente una cabeza maciza de raíl soldada a miembros de sustentación fijados a un pié de raíl. Todas las partes de la unidad viaria de tal construcción están soldadas entre sí y la solidez de dichas unidades, así como la carga que pueden soportar, dependen de la solidez de las juntas soldadas, como asimismo de los componentes de la unidad.

10 Es un objeto principal de la presente invención proporcionar una unidad viaria monorraíl de fabricación más sencilla y económica que los diseños anteriores de tales unidades, siendo además de peso más ligero y más sólidas que las unidades anteriores.

15 De acuerdo con la invención, una unidad viaria monorraíl comprende una base longitudinalmente extendida y un raíl de sección en V invertida, cuyos lados se aseguran a la base y cuyo vértice está configurado de modo que forme una cabeza de raíl para su acoplamiento a las ruedas de vehículos para un solo raíl.

20 En una construcción preferida, el raíl está formado de acero laminado que se incurva para formar dicha sección en V de tal manera que el vértice de esta sección que forma la cabeza del raíl sea de sección arqueada.

25 Preferiblemente, la base longitudinalmente extendida es una sección acanalada invertida y los fondos de los lados del raíl de sección en V están soldados a los lados de la sección acanalada.

De acuerdo también con la invención, pueden fijarse dos tensadores triangulares dentro del raíl de sección en V en los extremos de la unidad viaria.

30 Pueden disponerse medios de conexión a cada extremo de la uni

284961



dad viaria para conectarla a un soporte de sustentación, con lo cual se interconecta y sustenta una serie de dichas unidades.

5 La invención comprende también un sistema monorraíl que incluye una serie de unidades viarias del tipo referido interconectadas extremo con extremo y sustentadas formando una vía continua.

A fin de que la invención pueda entenderse más claramente, se describirá seguidamente una versión de ella a título de ejemplo, con referencia a los adjuntos dibujos, en los cuales:

10 La figura 1 es un alzado lateral, parcialmente en sección, de una unidad viaria monorraíl de acuerdo con la invención; y capaz de soportar cargas mucho más pesadas que los raíles anteriores.

REIVINDICACIONES

15 1ª.- Perfeccionamientos introducidos en la fabricación de raíles para ferrocarriles monorraíl, caracterizados porque comprenden una unidad viaria monorraíl que incluye una base longitudinalmente extendida y un raíl de sección en V invertida, cuyos lados están asegurados a la base y cuyo vértice está configurado de manera que forme una cabeza de raíl para su acoplamiento con las ruedas de vehículos para monorraíl.

20 2ª.- Perfeccionamientos según la reivindicación 1, caracterizados porque en la unidad viaria monorraíl proyectada el raíl está formado de lámina de acero incurvada para formar dicha sección en V de tal manera que el vértice de la citada sección que forma la cabeza del raíl es de sección arqueada.

25 3ª.- Perfeccionamientos según la reivindicación 1 ó 2, caracterizados porque la base longitudinalmente extendida es una sección acanalada invertida y los fondos de los lados del raíl de sección en V están soldados a los lados de la sección acanalada.

30 4ª.- Perfeccionamientos según cualquiera de las reivindicaciones 1 a 3, caracterizados porque incluyen dos tensadores de raíl de forma triangular, respectivamente fijados al interior del raíl de sección



en V en los extremos de la unidad.

284961

5 5ª.- Perfeccionamientos según cualquiera de las reivindicaciones 1 a 4, caracterizados porque incluyen a cada extremo de la unidad viaria monorraíl medios para conectar dicha unidad a un soporte de sustentación, con lo que es interconectada y sustenta una serie de unidades viarias.

6ª.- Se reivindica por último como objeto sobre el que ha de recaer la Patente de Invención que se solicita, por "PERFECCIONAMIENTOS INTRODUCIDOS EN LA FABRICACION DE RAILES PARA FERROCARRILES MONORRAIL".

10 Todo tal y como queda descrito y reivindicado en la presente memoria Descriptiva que consta de cuatro páginas escritas a máquina y dibujos que la acompañan.

Madrid, 8 de Febrero de 1963

ALFONSO UNGRIA
P.P.

15

20

25

30

284961

Fig 1

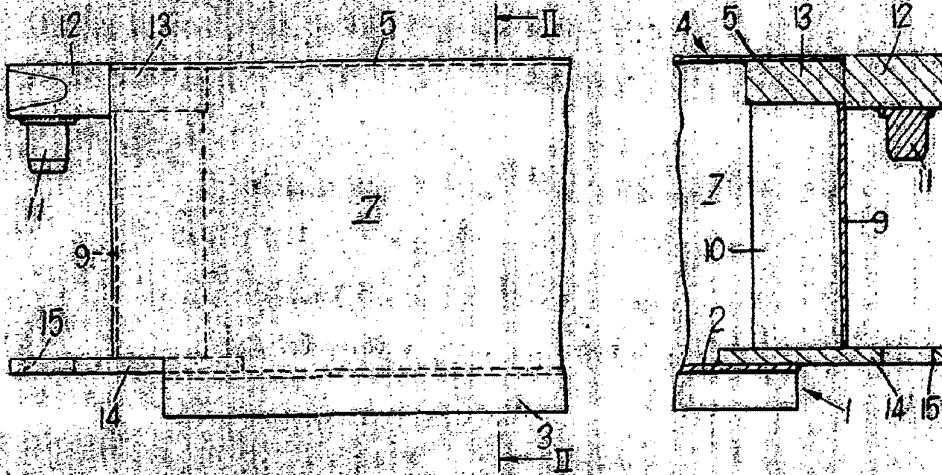
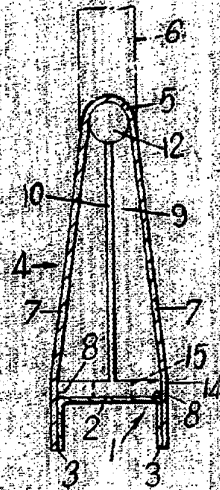


Fig 2



ESCALA VARIABLE
Madrid, 8 Febrero de 1963
ALFONSO UNGRIA