



ESPAÑA

(19) ES (11) (21) (22)	NUMERO <b>284452</b>	(10) Y
	FECHA DE PRESENTACION <b>7 de Febrero 1.985</b>	

MODELO DE UTILIDAD

**1- JUL. 1985**

(30) PRIORIDADES	(31) NUMERO	(32) FECHA	(33) PAIS
------------------	-------------	------------	-----------

(34) FECHA DE PUBLICIDAD	(35) CLASIFICACION INTERNACIONAL <b>A45F 4/00</b>
--------------------------	--

(54) TITULO DE LA INVENCION

**"ALFOMBRA O MANTA DE PLAYA CONVERTIBLE EN BCLSA Y SACO"**

(71) SOLICITANTE (ES)

**EUROBAGS IBERICA, S.A.**

DOMICILIO DEL SOLICITANTE

**CIEZA (MURCIA).- Poligono de Ascovy**

(72) INVENTOR (ES)

**D. FELIX FERNANDEZ FERNANDEZ, quien cede los derechos a la entidad solicitante.**

(73) TITULAR (ES)

(74) REPRESENTANTE

**ANTONIO DOÑAQUE FRON.- Agente Oficial de la P.I.**

MEMORIA

El presente Modelo de Utilidad es una alfombrilla ó manta de playa que aporta la utilidad de que -  
sirviendo para este fin mediante un corte adecuado -  
de la tela y unas formas especiales dadas a la misma  
5 para que conste de dos cuerpos pueda utilizarse como  
bolsa y como saco, aportando esta utilidad.

Esta esterilla es de rafia plastificada, si bien  
puede ser de cualquier otro material textil ó algodón,  
ya que la utilidad que representa viene dada por el --  
10 corte dado a la tela y la novedad es que este tipo de  
elementos no es conocido en el mercado; en el ejemplo  
la alfombrilla es de rafia plastificada y está porta-  
da rectangularmente con los lados cuatro prolongados  
y esta prolongación supone que abatidos sobre la parte  
15 posterior y debidamente unidos mediante cualquier ele-  
mento conocido, forman una bolsa, es decir que se compo-  
ne de la tela lisa superior y la tela inferior forma-  
da por los lados prolongados. La tela superior es para  
permanecer sobre la misma tumbado para lo cual existi-  
20 rá una almohadilla fija ó movil en una de las partes  
y el conjunto está dotado de una serie de pliegues -  
que conforman con unas asas una bolsa, con la particu-  
laridad que puede formar también un saco para llevar -  
un traje u otros.

25 En el Plano que se acompaña se muestra el objeto

de este Modelo, que en la Fig. I, es la esterilla extendida en la que por la parte exterior, en ambos extremos, irán sendas asas y las líneas de puntos significan los pliegues, de forma que como el corte rectangular dado a la esterilla tiene los cuatro lados prolongados, los dos de los extremos se abaten hasta la parte central por la parte posterior los laterales de la parte más estrecha se abaten también hacia el interior y en total tiene doce pliegues; en esta parte posterior de la esterilla donde concurren los lados prolongados, estos pueden unirse entre sí formando dos telas, por cualquiera de los medios conocidos, con cinta adhesiva, como la que distribuye VELCOR ESPAÑA, por medio de corchetes adecuadamente distribuidos ó simplemente haciendo ojales y pasando una cinta por ellos, esto depende de circunstancias y a gusto del consumidor; por parte del fabricante todo consiste en que no haya marcas que causen molestia al usarlo como esterilla y la idea del doblaje de los dos lados mayores hacia el centro, parte de sendas cremalleras dispuestas de modo fijo en la arista de ambos laterales, pudiéndose meter la almohadilla debajo de uno de estos pliegues e incluso puede ser fija ó no.

En la Fig. III, se muestran los pliegues de los lados mayores abatidos sobre el centro; en otro de los dibujos de dicha figura se representa otra vista del mismo en la que se vé que plegada por un lado asoma -

55 parte del asa colocada exteriormente y en otra figura se muestran los pliegues en los que asoman las dos --  
 55 asas que dobladas por la parte media forman la bolsa que se vé en la Fig. II, que merced a las cremalleras que existen en los lados permite el cerrado en forma de bolsa, que incluso puede disponer de un bolsillo - exterior.

60 Como decimos anteriormente puede tener forma de -  
 saco, cerrando una de las bases laterales de los lados mayores con cualquier procedimiento conocido, como ya hemos citado anteriormente, que puede ser cinta adhesi-  
 65 va, una cinta ó cordón a través de unos ojales ó corchetes, es decir que para descomponerla en saco puede disponerse de toda la cavidad interior que dispone la esterilla con la otra tela que forma un saco una vez que como hemos dicho, los extremos de los pliegues de la -  
 70 cara posterior a la esterilla son susceptibles de unión por medios adecuados y conocidos.

75 Descritas suficientemente las características de esta invención se hace constar que serán distintas las dimensiones de la pieza que compone este elemento de - triple uso, si bién se ha pensado en que la anchura de esta pieza cortada rectangularmente siempre es la misma y el doblaje se inicia con sendas cremalleras una a cada lado, siendo los puntos nuevos por los que se demanda protección los consistentes en las siguientes

REIVINDICACIONES

80            1ª.- "Alfombra o manta de playa convertible en -  
 bolsa y saco", caracterizada por consistir en una pieza  
 de material idóneo, en el ejemplo rafia plastificada,  
 a la que se le ha proporcionado un corte rectangular -  
 con los cuatro lados prolongados para formar posterior-  
 85 mente con la parte de la esterilla un cuerpo hueco, pa-  
 ra lo cual existen unas dobleces de forma que toda la -  
 parte prolongada es plegada tanto por los lados mayores  
 como los menores de forma que unidos con elementos cono-  
 cidos forma una doble tela.

90            2ª.- "Alfombra o manta de playa convertible en -  
 bolsa y saco", caracterizada según reivindicación ante-  
 rior, porque esta pieza comprende como elementos en la  
 parte exterior, dos asas y un bolsillo y en los dos la-  
 dos mayores sendas cremalleras que a partir de un centro  
 95 en su doblaje por la parte media forman una bolsa.

             3ª.- "Alfombra o manta de playa convertible en -  
 bolsa y saco", caracterizada según reivindicaciones -  
 anteriores, porque asimismo los extremos de la segunda  
 tela que forma la parte posterior de la esterilla con  
 100 las cremalleras, si estos extremos se unen con cualquiera  
 de los medios conocidos como son corchetes, cinta adhe-  
 siva, ó un cordón a través de unos ojales, puede for-  
 marse un saco para ser utilizable en otros usos como -  
 tal saco para la ropa u otros.

105

4ª.- "ALFOMBRA O MANTA DE PLAYA CONVERTIBLE EN -  
BOLSA Y SACO".

La presente Memoria consta de CINCO HOJAS mecanogra-  
fiadas a doble espacio, por una sola cara de CIENTO SEIS  
LINEAS y UNA HOJA DE PLANOS para su mejor comprensión.

Madrid, 7 de Febrero de 1.985,

P.A.

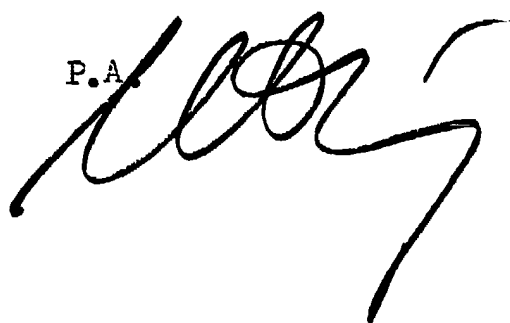
A large, stylized handwritten signature in black ink, consisting of several loops and a long, sweeping tail.A small cluster of approximately 10 black dots arranged in a roughly triangular shape.A small cluster of approximately 10 black dots arranged in a roughly triangular shape.A small cluster of approximately 10 black dots arranged in a roughly triangular shape.A small cluster of approximately 10 black dots arranged in a roughly triangular shape.A small cluster of approximately 10 black dots arranged in a roughly triangular shape.A small cluster of approximately 10 black dots arranged in a roughly triangular shape.

Fig.I

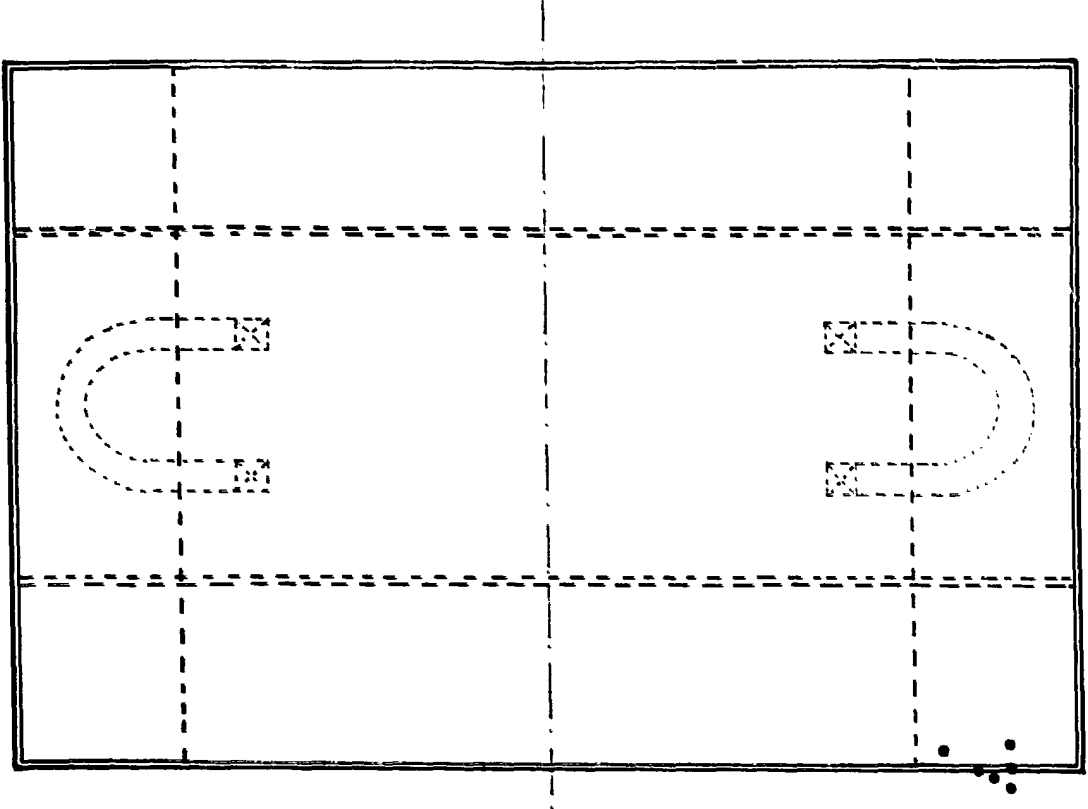


Fig.III

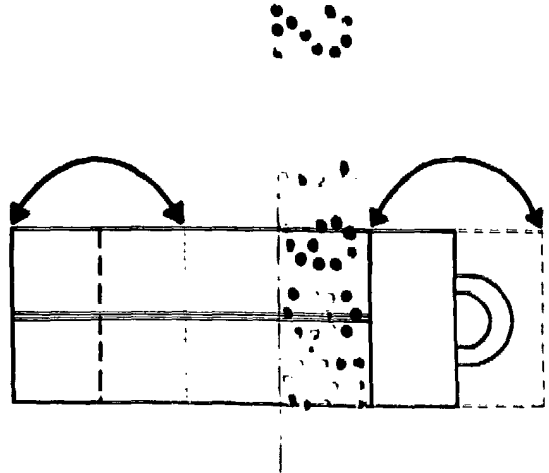
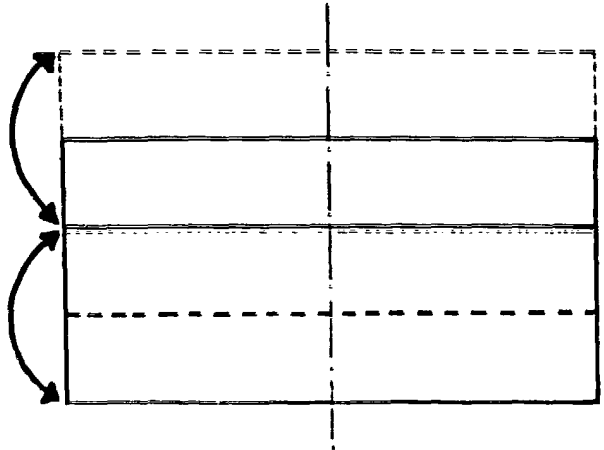
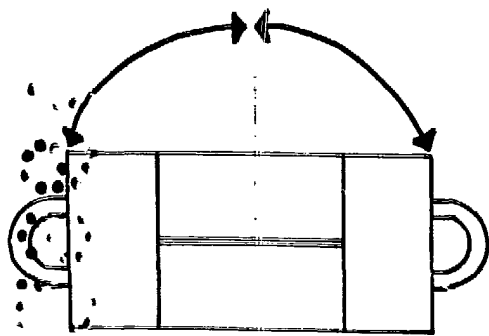
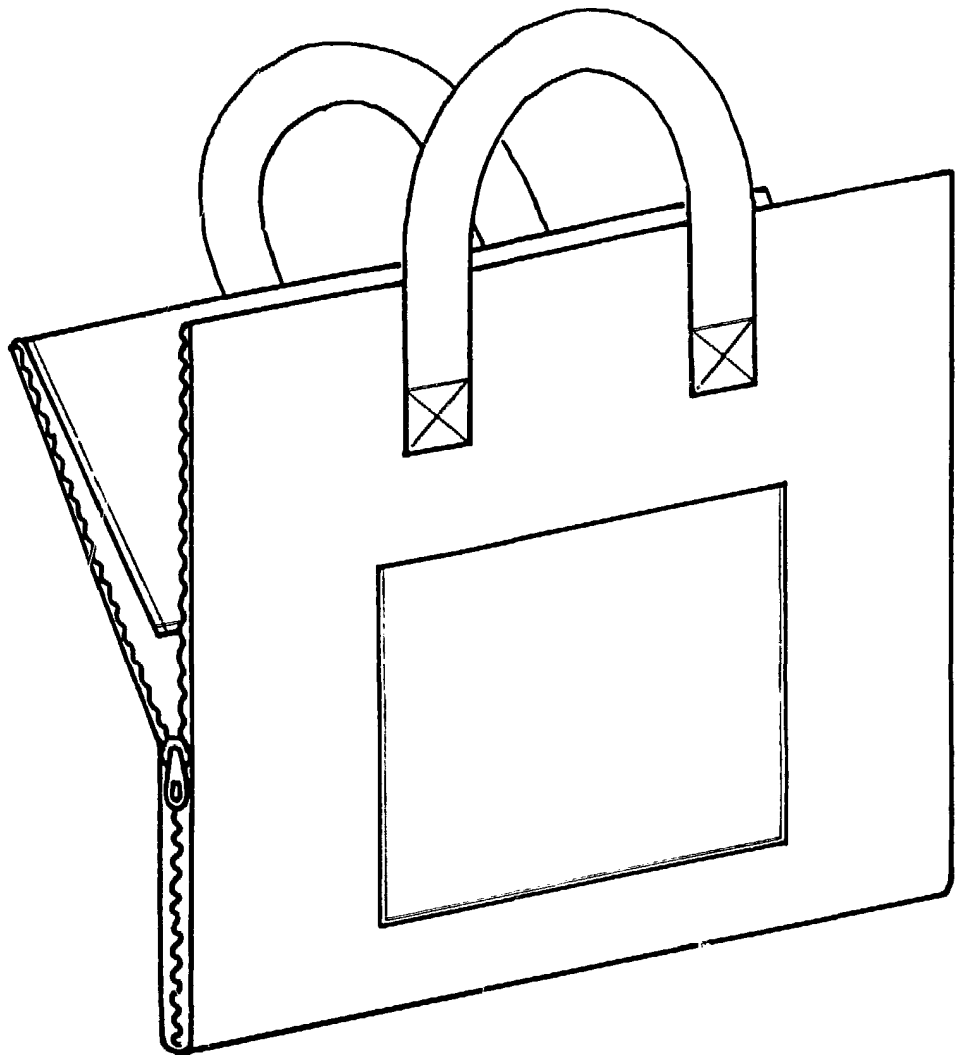


Fig. II



Escala Variable

Madrid a:

PA

A large, stylized handwritten signature in black ink, written over the printed text.