

(19) ES (21) (22)	(11) NUMERO 284435	(10) Y
	FECHA DE PRESENTACION 7 FEB. 1985	



ESPAÑA

MODELO DE UTILIDAD

1 - JUL. 1985

(30) PRIORIDADES:	(32) FECHA	(33) PAIS
(31) NUMERO		

(47) FECHA DE PUBLICIDAD	(51) CLASIFICACION INTERNACIONAL
	B65D 85/00

(54) TITULO DE LA INVENCIÓN
"ENVASE PARA PRODUCTOS ALIMENTICIOS"

(71) SOLICITANTE (ES)
DERIVADOS LACTEOS Y ALIMENTICIOS, S.A.

DOMICILIO DEL SOLICITANTE
Cart. de la Vila, s/n. VILADECANS (Barcelona)

(72) INVENTOR (ES)

(73) TITULAR (ES)
DERIVADOS LACTEOS Y ALIMENTICIOS, S.A.

(74) REPRESENTANTE
D. JAIME ISERN CUYAS, Agente Oficial de la Propiedad Industrial

DESCRIPCION

El presente modelo de utilidad se refiere a un envase para productos alimenticios.

5 Más concretamente, en la invención se ha ideado un envase especialmente concebido para productos alimenticios de la clase conservados en estado helado o semilíquido, y cuyo envase es del tipo obtenido en material moldeado, presentando como característica principal el hecho de incorporar
10 medios destinados a facilitar el desmoldeo del producto a través de una acción mecánica, como por ejemplo, percusión en su fondo.

En líneas generales, el envase presenta una forma tronco cónica de revolución que delimita su fondo por un casquete esférico u oval, del cual se proyecta una aleta de figura geométrica plana arbitraria, convenientemente reforzada para constituir el medio percutor contra una superficie dura, cuya reacción favorece el desmoldeo de la masa alimenticia.

20 Con el fin de facilitar la explicación, se acompaña a la presente memoria descriptiva de una lámina de dibujos en la que se ha representado un caso de realización que se cita a título de ejemplo.

En los dibujos:

25 La figura 1, muestra una vista del envase en alzado semiseccionada.

La figura 2, es un detalle del envase visto en sección.

La figura 3, corresponde a un detalle del fondo del envase.

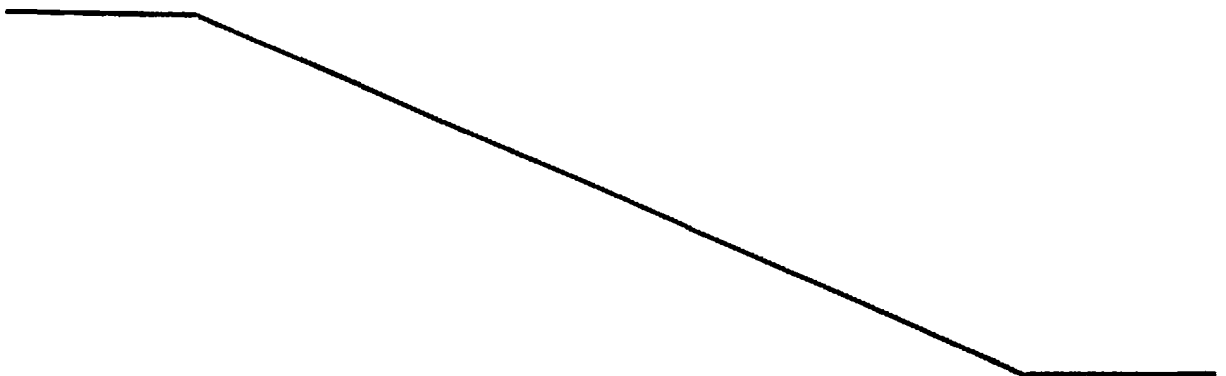
5 Haciendo referencia a las figuras se aprecia en su realización un envase, designado en general por -1-, del tipo que comprende anillos -2-, de sección triangular escalena, lo calizados en el labio -3- de la boca y destinados para facilitar el tapado hermético del envase.

Un alto o bajo relieve -4-, constituye un nivel de llenado.

10 Del casquete esférico del fondo se proyecta una aleta -5-, convenientemente reforzada, según nervios -6-, lo que constituye un medio perentor resistente contra una superficie dura, con fines a favorecer el desmoldeo del producto envasado.

15 El modelo, dentro de su esencialidad, puede ser llevado a la práctica en otras formas de realización que difieran en detalle de la indicada a título de ejemplo en la descripción y a las cuales alcanzará igualmente la protección que se recaba. Podrá pues, construirse en cualquier forma y tamaño con los materiales y medios más adecuados, por quedar
20 todo ello comprendido en el espíritu de las reivindicaciones.

= . =



N O T A

Descrito el objeto del presente invento se declaran como no divulgadas ni practicadas en España las siguientes reivindicaciones.

1.- Envase para productos alimenticios, del tipo constituido por un cuerpo monopieza de material moldeado que adopta una forma troncocónica de revolución, caracterizado esencialmente porque su fondo lo constituye un casquete esférico u oval del cual se proyecta una aleta de figura geométrica plana, que además de realizar la función de evitar el enclavamiento de un envase dentro del otro, en su apilado en vacío, constituye un medio percutor, convenientemente reforzado, para que al actuar contra una superficie dura, proporcione una fuerza de reacción que tiende a favorecer el desmoldeo del producto envasado.

2.- Envase para productos alimenticios.

Según se describe y reivindica en la presente memoria descriptiva que consta de 4 páginas foliadas y escritas a máquina por una sola de sus caras.

Madrid, a 7 FEB. 1985

p.a.

JAIMÉ ISERN GUYÁS
P. R.

Acebos

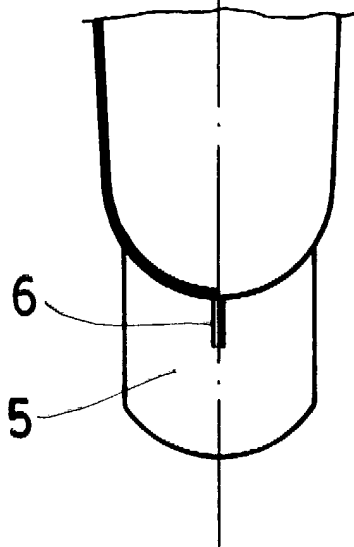
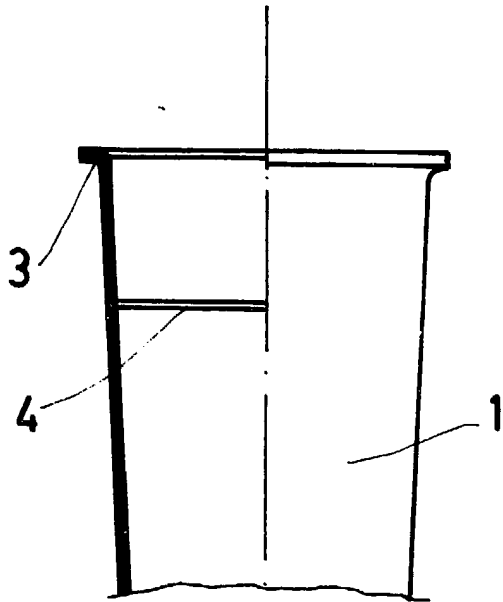


FIG. 1

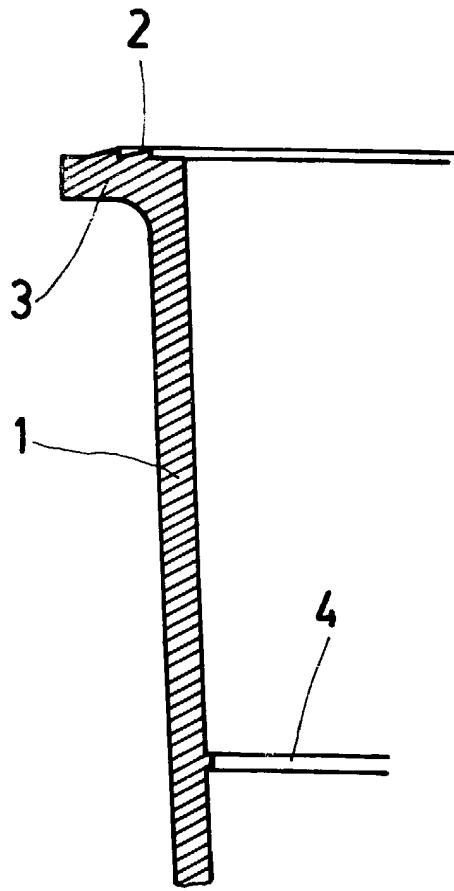


FIG. 2

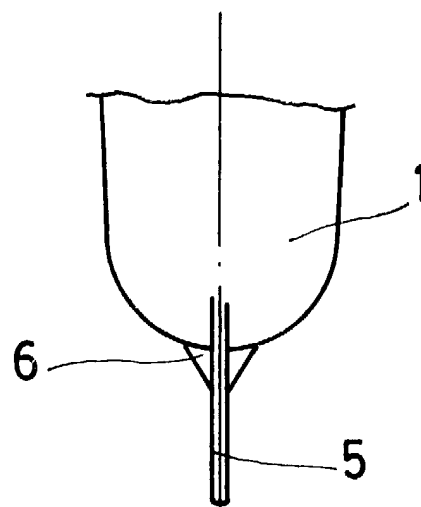


FIG. 3

Madrid, a 7 FEB 1980
p. a.