

284096

= 2 =



10 to de la presente PATENTE DE INVENCION, ofrece particularidades características propias tales en cuanto a su originalidad, construcción, simplicidad, eficiencia, rendimiento y utilidad práctica se refiere, que lo hacen de notable utilización para los fines a que aquél se encuentra destinado.

DESCRIPCION :

15 Los elementos ó dispositivos accesorios del sistema de instalación y conexión de elementos calefactores eléctricos, para máquinas de gasear hilos de todas clases, objeto de la presente PATENTE DE INVENCION, son los siguientes:

20 Una barra (3), de sección cuadrada, que sirve de conexión a los diferentes elementos calefactores eléctricos. Estos adoptan una forma de horquilla, apreciándose tres partes diferenciables: la superior, de forma circular, con su plano algo inclinado en relación con la horquilla, propiamente dicha; la parte central, de ramas rectas, ortogonales a la conexión (3),
25 paralelas y separadas de tal forma que, sin rozar el hilo en sus paredes, se obtenga un rendimiento calorífico máximo. La parte inferior, de ramas más abiertas, vá conectada a la red. Dichos elementos calefactores se acoplan a la barra de conexión (3),
30 mediante dos piezas trapezoidales (1) y tornillos de contacto (5).

Los elementos calefactores (4), van protegidos mediante tapetas (6) de hierro gris. En las partes que se considere necesario, se revisten las paredes con aislamiento de semicanita (2).

35 A fin de describir clara y suficientemente el sistema de instalación y conexión de elementos calefactores eléctricos, para máquinas de gasear hilos de todas clases, objeto de la presente PATENTE DE INVENCION, lo representamos en las Figuras, consignadas en la hoja de dibujos (de tamaño y forma reglamentarios:
40 31 x 21 cms.), que se acompaña, en la forma siguiente:

284090¹¹
= 4 =



mar, a favor de Don LUIS PADRÓS BONIFACI, de nacionalidad española y domiciliado en MANRESA (Barcelona), Carretera Pont de Vilumara, nº 41, por: " SISTEMA DE INSTALACION Y CONEXION DE
75 ELEMENTOS CALEFACTORES ELECTRICOS, PARA MAQUINAS DE GASEAR HILOS DE TODAS CLASES ", recaerá sobre las particularidades características de las siguientes REIVINDICACIONES :

1ª.- Sistema de instalación y conexión de elementos calefactores eléctricos, para máquinas de gasear hilos de todas
80 clases, esencialmente caracterizado porque, cada elemento calefactor (construido en alambre laminado, resistente a altas temperaturas), adopta forma de horquilla, diferenciándose en él tres partes: la superior, de forma circular y con su plano ligeramente inclinado en relación con las ramas de las horquilla; la
85 central, de ramas rectas, paralelas, y separadas lo suficiente para que el hilo no roce, y su rendimiento calorífico sea máximo; y la inferior, de ramas más abiertas y conectadas a la red.

2ª.- Sistema de instalación y conexión de elementos calefactores eléctricos, para máquinas de gasear hilos de todas
90 clases, según la anterior reivindicación, igualmente caracterizado porque, los diversos elementos calefactores van conectados en serie, mediante una barra, de sección cuadrada. Dicha conexión se realiza mediante dos piezas trapezoidales y dos tornillos de contacto ó fijación. Los susodichos elementos calefactores, van
95 protegidos mediante unas tapetas, de hierro gris. Las partes necesarias, se revisten con aislamiento de semicanita.

3ª.- " SISTEMA DE INSTALACION Y CONEXION DE ELEMENTOS CALEFACTORES ELECTRICOS, PARA MAQUINAS DE GASEAR HILOS DE TODAS CLASES ".

100 Todo conforme a lo descrito en la precedente Memoria, que consta de cinco hojas, foliadas y mecanografiadas por una sola cara, a los fines anteriormente especificados, representán-

= 5 =. 284096 11 E



dose a título de ejemplo, no limitativo, en la hoja de dibujos,
que se acompaña.

Madrid, 11 de Enero de 1.963.
P.a.

REUNION DE

284096

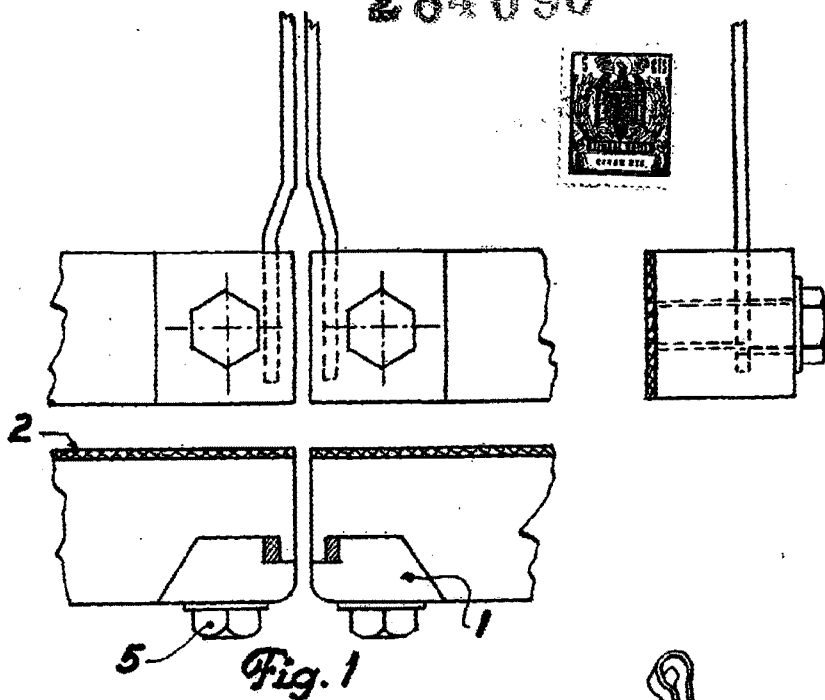


Fig. 1

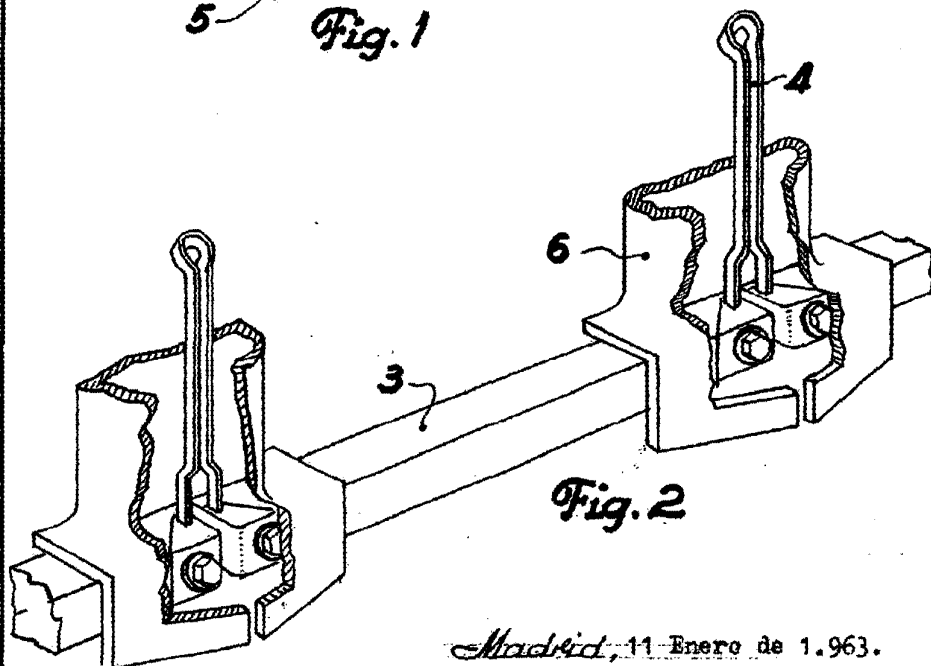


Fig. 2

Madrid, 11 Enero de 1.963.

HELIODORO POLO

Escala variable