



284 042

284 042

MEMORIA DESCRIPTIVA

DE UNA PATENTE DE INVENCION, POR VEINTE AÑOS EN ESPAÑA, A FAVOR DE DON BENITO ACEDO MARTINEZ, DE NACIONALIDAD ESPAÑOLA, RESIDENTE EN LOGROÑO (ESPAÑA) 19 de Julio,

s o b r e:

"PERFECCIONAMIENTOS INTRODUCIDOS EN LA FABRICACION DE SOMIERES DE ESTRUCTURA MONOTUBULAR"

~~XXXXXXXXXX~~

5 Con la presente solicitud se trata de proteger los perfeccionamientos introducidos en la fabricación de somieres de estructura monotubular, con los cuales dadas sus características, se consiguen grandes ventajas, ventajas éstas que se irán desprendiendo a lo largo de la presente descripción.

10 En la actualidad los somieres que se conocen son fabricados a base de perfiles angulares no consiguiéndose en sus estructuras una debida conformación y resistencia, originándose ligeras torsiones que terminan por deformar la tela del semier, con los consabidos perjuicios para el usuario.

Con el objeto de la presente invención se han obviado tales inconvenientes, lográndose una gran resistencia y una que se emplea en su fabricación elementos tubulares de diferen-



tes secciones, denominados perfiles en frio, verificándose sus uniones o ensamblajes mediante soldadura.

5 Estos perfiles podrán ser de sección rectangular, cuadrangular, triangular, etc., etc., combinándose para el empleo de largueros y cabezales, o bien ser tales elementos de una misma sección de perfil.

10 Por lo que se refiere a medidas interiores de los perfiles y grueso de sus paredes ello será objeto de variación puesto que irá de acuerdo con el tipo de somier que se desee fabricar.

Para mejor comprensión de la descripción que sigue, se adjuntan dibujos a los cuales se hará constante referencia a lo largo de la misma, siempre a título de ejemplo no limitativo.

15 La figura 1ª, es un detalle de construcción y de la unión del perfil del larguero con los cabezales, visto lateralmente, y

La figura 2ª, es otro detalle igualmente de construcción, pero en este caso visto transversalmente.

20 Consiste la presente invención en los perfeccionamientos introducidos en la fabricación de somieres de estructura menotubular, caracterizados porque el cabezal y los pies son formados a base de los perfiles (3) de los denominados en frio, con sección rectangular, constituyéndose los largueros por perfiles en frio (4) de sección cuadrangular, todos ellos huecos, lo que dá lugar a otorgar una gran resistencia y rigidez.

25 La unión de los cabeceros con los largueros se realiza mediante soldadura consiguiéndose la solidificación de ambos en sus cuatro puntos (5).

30 Los largueros mediante el fítil correspondiente se les facilita la forma deseada por sus partes extremas con el fin de que el somier conseguido no sea plano.

35 En los cabezales se practican una pluralidad de orificios (6) en línea destinados para introducir el gancho

284042



de los muelles (7) que han de suspender la tela (8) que ha de integrar la superficie del somier.

5 Si bien la forma de ejecución aquí descrita constituye aplicación preferente de la presente invención, podrán introducirse modificaciones de forma y de detalle sin que por ello varíe la esencialidad de la misma la cual se reivindica en la siguiente

NOTA

10 En resumen; la presente solicitud recaerá sobre las siguientes reivindicaciones.

15 1ª.-Perfeccionamientos introducidos en la fabricación de somieres de estructura monotubular, caracterizados porque el cabezal y los pies son formados a base de perfiles de los denominados en friso, al igual que los largueros, presentando tales elementos secciones diferentes, todos ellos huecos lo que da lugar a otorgar una gran resistencia y rigidez.

20 2ª.-Perfeccionamientos introducidos en la fabricación de somieres de estructura monotubular, según la reivindicación anterior, caracterizados porque la unión de los cabezales con los largueros se realiza mediante soldadura consiguiéndose la solidificación de ambos en sus cuatro puntos.

25 3ª.-Perfeccionamientos introducidos en la fabricación de somieres de estructura monotubular, según las reivindicaciones anteriores, caracterizados porque a los largueros mediante útiles se les facilita la forma curvada por sus partes extremas con el fin de que el somier conseguido no sea plano.

30 4ª.-Perfeccionamientos introducidos en la fabricación de somieres de estructura monotubular, según las reivindicaciones anteriores, caracterizados porque en los cabezales se practican una pluralidad de orificios en línea destinados para el enclaje de los muelles que ha de suspender la tela que ha de integrar la superficie del somier.

35 5ª.-PERFECCIONAMIENTOS INTRODUCIDOS EN LA FABRICACION DE SOMIERES DE ESTRUCTURA MONOTUBULAR.-

284 04 21



Según se describe en la presente memoria que consta de cuatro hojas escritas a máquina y dibujos.

Madrid, 10 de enero de 1.963

A handwritten signature consisting of several overlapping, stylized lines.

284 042



FIG1

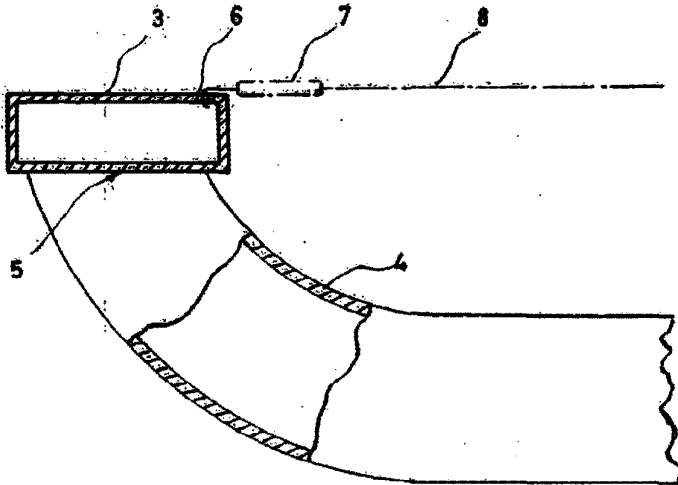
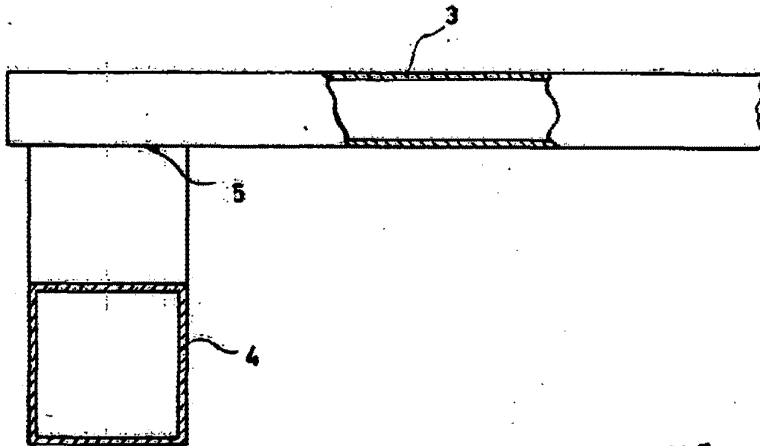


FIG2



ESCALA VARIABLE
Madrid, da _____ de 19____
10 ENE. 1963