



283 816

PATENTE DE INVENCION

que por veinte años, para España y sus Posesiones, se solicita a favor de DON ANTONIO LOPEZ MARTIN, de nacionalidad española, residente en SEVILLA (ESPAÑA), Plaza San Gil, 4, por: "PERFECCIONAMIENTOS INTRODUCIDOS EN LOS PISTONES PARA LOS CILINDROS DE LOS MOTORES DE EXPLOSION".

Memoria Descriptiva

La presente invención se caracteriza por constituir unos perfeccionamientos introducidos en los pistones para los cilindros de los motores de explosión consistente en una nueva disposición de sus segmentos montados en forma de espiral.

5           Hasta el presente en el mecanismo interno de los motores de explosión no se ha efectuado modificación alguna, si bien no se le concede importancia a las relativas a deflectores, paredes interiores, taladros destinado al pequeño eje transversal y otras tantas de acondicionamiento interior.

10           Con estos perfeccionamientos introducidos en los pistones se viene a ocupar un gran vacío existente, ya que los mis-

283816



mos se refieren al objeto principal de ésta pieza en el motor de explosión, ello es un ajuste perfecto entre el pistón y el cilindro, mediante los segmentos que lleva, con la idea de -  
15 evitar pérdidas tanto de gases, como de destilación de aceite del cárter a la culata, engrasando las bujías y como consecuencia trastornando su funcionamiento.

Los fresados o canales que hasta hoy llevan practicados los pistones para la colocación de los segmentos, han quedado siempre dispuestas paralelas unas a otras y a su vez a la -  
20 base del pistón, y consecuentemente a los dichos segmentos que son formados por aros circunferenciales con un punto de unión - por sus extremos, resultando de ello una serie de perjuicios - que dichos aros circunferenciales causan al motor, a la bujía y al mecanismo encargado de su entretenimiento, enumerándose como  
25 principales perjuicios los siguientes:

- 1º). Que los segmentos no ajustan bien en sus extremidades;
- 2º). Que se dilatan o contraen en ciertos puntos debido al rendimiento y;
- 30 3º). Que no son desmontables, ya que ello aumenta los resquicios existentes de infiltración.

Todas éstas desventajas e inconvenientes se solucionan con estos perfeccionamientos que nos ocupan, los cuales consisten en llevar practicado el pistón un fresado formando un alojamiento continuado en espiral, en el que va acoplado un segmento  
35 también en espiral de igual longitud formando una sola pieza, - con lo cual se consigue entre otras, una serie de ventajas que - son compensadoras de todos los inconvenientes y desventajas antes mencionadas y cuyas ventajas son las siguientes:

- 40 1º). Que por ser un solo segmento se eliminan distintos puntos de unión y por lo tanto de infiltración.
- 2º)..Que no importan las dilataciones o contracciones, ya que - éstas son compensadas por sus extremos que quedan sueltos, -



45 facilitando además una superficie de adherencia uniforme en todos sus puntos, debido a la sección que presenta y; 3<sup>a</sup>). Que son fácilmente desmontables, ya que su forma en espiral hace que al montarse coincida con el hueco o alojamiento primitivo, detalle éste que no se puede garantizar en los tipos actualmente en uso.

50 Dichos perfeccionamientos se caracterizan por estar constituido en la forma siguiente:

Por un cuerpo de pistón (1-figs.2-3) en el que lleva practicado por su parte superior (2-fig.2) un fresado formando un alojamiento continuado (3-figs.2-3) en forma de espiral con 55 cuantas espiras se crean convenientes, en el que lleva alojado un segmento (4-figs.1-3) en forma también de espiral, siendo el alojamiento y segmento de igual longitud, llevando el pistón en su parte central practicado el taladro pasante (5-figs.2-3) para el acoplamiento del pequeño eje transversal en el que se 60 fija la biela.

Estos dichos perfeccionamientos puede ser objeto de modificaciones siempre que no alteren la esencialidad de la invención.

65 Todo según se detalla en el dibujo adjunto que a título de ejemplo acompaña a la presente memoria descriptiva en el que representa:

La fig. 1: Una vista del segmento solo en forma de espiral;

70 La fig. 2: Una vista en alzado del pistón con el detalle del alojamiento que lleva practicado en forma de espiral, para el acoplamiento del segmento y;

La fig. 3: Una vista en planta del pistón con el segmento colocado.

REIVINDICACIONES

75 Se reivindica como de la propia y nueva invención la propiedad



y explotación exclusivas de: **283816**

80

1.- Perfeccionamientos introducidos en los pistones para los cilindros de los motores de explosión, caracterizados por llevar practicado por su parte superior un fresado o alojamiento en forma de espiral, con cuantas espiras se crean necesarias.

85

2.- Perfeccionamientos introducidos en los pistones para los cilindros de los motores de explosión, según reivindicación 1ª, caracterizados por llevar montado un segmento en forma de espiral que se acopla en el fresado o alojamiento practicado en el pistón, siendo ambos de igual longitud.

3.- "PERFECCIONAMIENTOS INTRODUCIDOS EN LOS PISTONES PARA LOS CILINDROS DE LOS MOTORES DE EXPLOSION".

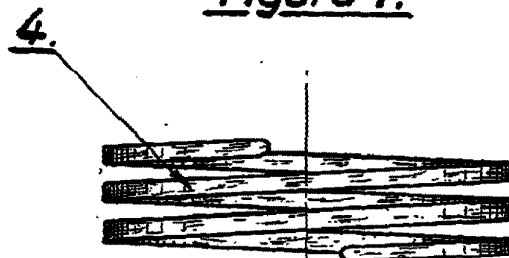
Consta la presente memoria descriptiva de cuatro -  
hojas numeradas y mecanografiadas en una sola cara a las que -  
se acompañan un plano para su mejor comprensión.

MADRID, 31 DIC. 1932

Rodolfo de la Torre

R. T.

Figura 1.



283816

Figura 2.

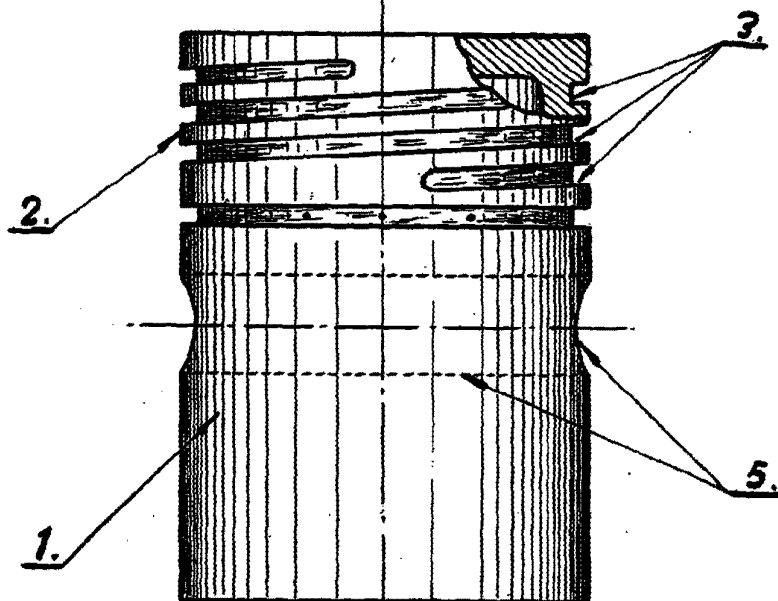
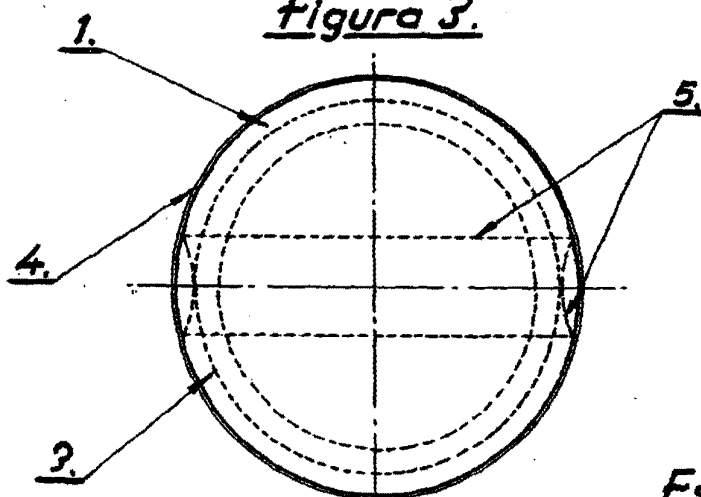


Figura 3.



Escala variable.  
Dibujos de J. J. ...