

|   |        |
|---|--------|
| (19) ES (11) NUMERO<br>(21) 283802<br>(22) FECHA DE PRESENTACION<br>4 ENE, 1985 | (10) Y |
|---|--------|



ESPAÑA

**MODELO DE UTILIDAD**

**1 - MAYO 1985**

|                   |            |           |
|-------------------|------------|-----------|
| (30) PRIORIDADES: | (32) FECHA | (33) PAIS |
| (31) NUMERO       |            |           |

|                         |   |
|-------------------------|---|
| (4) FECHA DE PUBLICIDAD | (51) CLASIFICACION INTERNACIONAL<br>B65D85/60 |
|-------------------------|---|

|   |  |
|---|--|
| (54) TITULO DE LA INVENCIÓN             |  |
| " ENVASE PARA PRODUCTOS DE CONFITERIA " |  |

|                        |  |
|------------------------|--|
| (71) SOLICITANTE (S)   |  |
| COMERCIAL MAFFUL, S.A. |  |

|  |  |
|--|--|
| BOMICILIO DEL SOLICITANTE                  |  |
| Servando Batanero, 1, Bajo D. MADRID 28017 |  |

|                    |  |
|--------------------|--|
| (72) INVENTOR (ES) |  |
|--------------------|--|

|                   |  |
|-------------------|--|
| (73) TITULAR (ES) |  |
|-------------------|--|

|   |  |
|---|--|
| (74) REPRESENTANTE                      |  |
| Sr. D. Dionisio de la Fuente Fernandez. |  |

El presente Modelo de Utilidad tiene por objeto la declaración sobre la que debe recaer el privilegio de explotación industrial y comercial exclusiva en el territorio nacional de acuerdo con la vigente legislación sobre Propiedad Industrial que como el enunciado indica se trata-

5.- de una caja envase para productos de confitería,

El Modelo presentado en la siguiente memoria descriptiva consiste en una caja envase conforma paralelepípeda de esquinas redondeadas, de material plástico transparente, especialmente diseñada para contener y alojar productos de confitería. Como novedad y utilidad práctica, la

10.- mencionada caja está constituida por dos mitades completamente iguales a modo de tapas y que disponen sobre los lados mayores posteriores, de un juego de protuberancias esféricas encajables localizadas en los extremos cerca de las esquinas redondeadas, que constituyen las bisagras,

15.- de giro de apertura; disponiendo para el cierre de las tapas de un doble juego de pitones circulares y esferas encajables, también como for-

maciones en protuberancias sobre los lados mayores anteriores. Esta disposición de dobles juegos alternos de protuberancias de giro y cierre de tapas, posibilitan la fabricación de dichas tapas completamente iguales y superponibles en simetría forman el conjunto caja envase,

20.- siendo así de un reducido costo y rápido y eficaz montaje.

m Para mejor comprensión de lo anteriormente expuesto y unciamente a  
titulo de ejemplo no limitativo, y por se acompaña una hoja de plano  
en la que:

Fig.1.- Representa una vista en planta del conjunto caja.

5.- Fig.2.- Representa una vista lateral del conjunto caja.

Fig.3.- Representa un detalle vista por "A" de las bisagras de gi-  
ro tapas (escala ampliada).

Fig.4.- Representa un detalle vista "B" del cierre delantero de ta-  
pas (escala ampliada).

10.- En éstas figuras se han indicado con las referencias que a conti -  
nuación se relacionan los siguientes elementos:

1.- Tapas.

2.- Moyú de giro.

3.- Esferas de giro.

15.- 4.- Cartela con pitón de cierre,

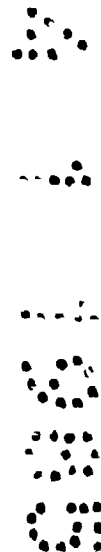
5.- Esferas de cierre,



Refiriéndonos a las antes citadas ilustraciones que representan -  
unas formas esquemáticas de su realización industrial y que únicamen-  
te se incluyen con caracter meramente informativo y por consiguiente  
no limitativo tendremos:

20.-

Caja envase para productos de confiteria constituida por dos tapas 1) iguales, unidas sobre dos bisagras de giro posteriores integradas sobre el mismo material de las tapas 1) por un juego doble de protuberancias - compuesto, por un moyú de giro 2) y dos esferas de giro 3) laterales; el cierre de las tapas 1) es realizado mediante encaje de dos cartelas con pitón de cierre 4) situadas sobre las caras centrales, sobre las esferas de cierre 5) tambien constituidas por protuberancias.



Lo descrito será susceptible de modificación en todo lo que no altere o modifique lo que se reivindica en la presente

NOTA

Descrita suficientemente la naturaleza del invento, así como su ejemplo de realización práctica solamente debe añadirse que son variables -

5.- las circunstancias de tamaño, forma y material particularmente referidos a cada uno de los elementos que integran el conjunto, en el que podrá ser variado todo aquello que no suponga una alteración de la esencialidad el objeto expuesto en la anterior descripción, la cual deberá-

10.- ser tomada en su más amplio sentido y no como una limitación de posibilidades de realización, y siendo por tanto lo que se solicita Modelo de Utilidad por 20 años en España lo que se recoge en las siguientes:

REIVINDICACIONES

15.- 1ª.- CAJA ENVASE, PARA PRODUCTOS DE CONFITERIA, caracterizada porque está constituida por dos cuerpos tapas completamente iguales, de forma paralelepípeda, con las esquinas redondeadas.

20.- 2ª.- CAJA ENVASE, PARA PRODUCTOS DE CONFITERIA, según la primera reivindicación, caracterizada porque sobre los lados mayores posteriores de los cuerpos-tapas, están constituidos por protuberancias, dos pequeñas moys y cuatro pequeñas esferas que, encajadas sobre los citados moys, hacen

de bisagras de giro para la apertura de las tapas entre sí.

3<sup>a</sup>.- CAJA ENVASE, PARA PRODUCTOS DE CONFITERIA, según la primera y segunda reivindicaciones, caracterizada porque sobre los lados mayores anteriores de los cuerpos tapas, están constituidas como protuberancias

8.- dos pequeñas cartelas, con dos pitones circulares, que encajan sobre cuatro pequeñas esferas a modo de cierre central de los cuerpos cajas, entre sí.

4<sup>a</sup>.- CAJA ENVASE, PARA PRODUCTOS DE CONFITERIA.

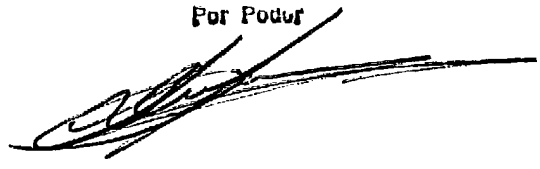
Según se describe y reivindica en la presente Memoria descriptiva -

10.- que consta de seis hojas foliadas y mecanografiadas por una sola cara y de una lámina de dibujo.

Madrid, a

EL AGENTE OFICIAL.

DIONISIO DE LA FUENTE FERNANDEZ  
Por Poder



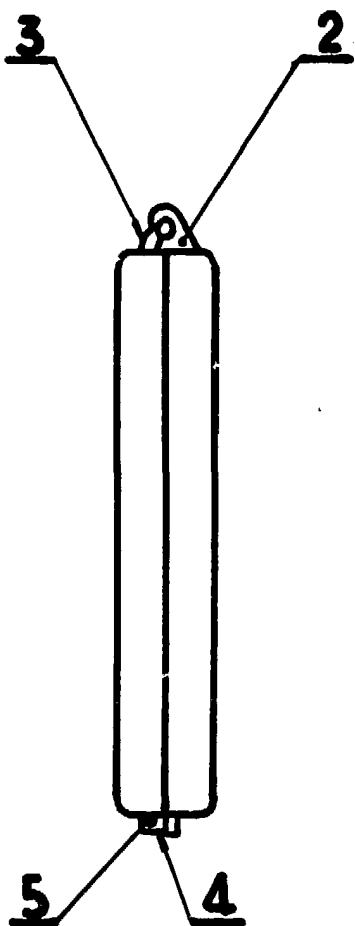


FIG-2

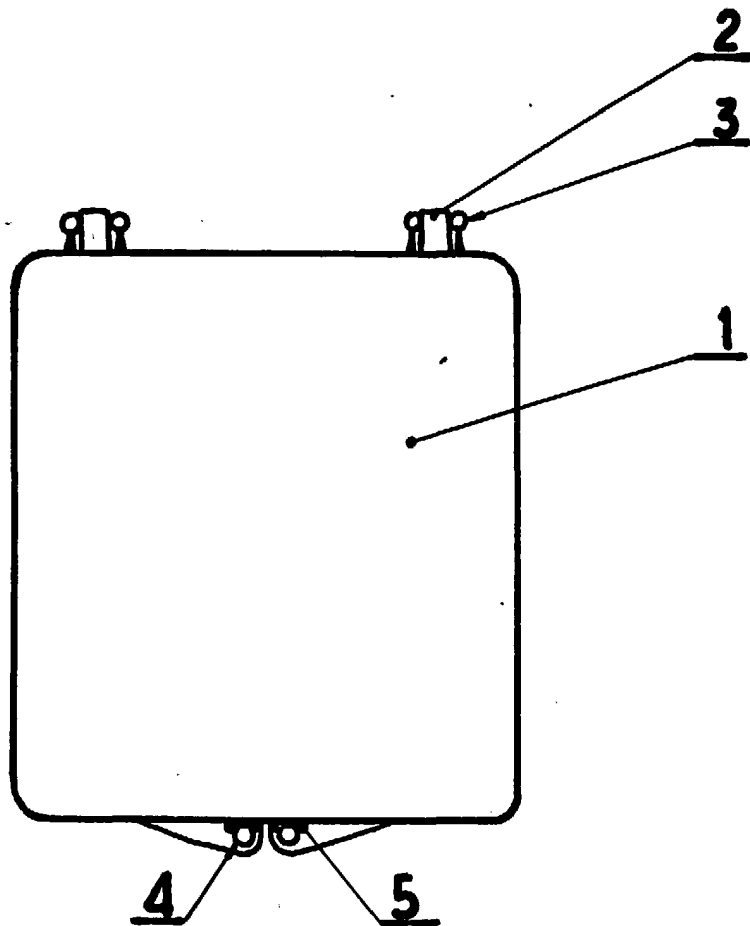


FIG-1

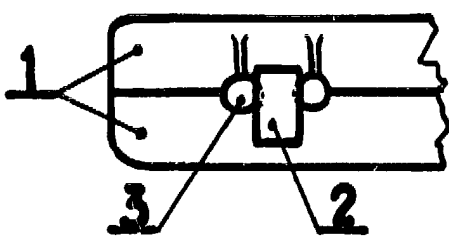


FIG-3

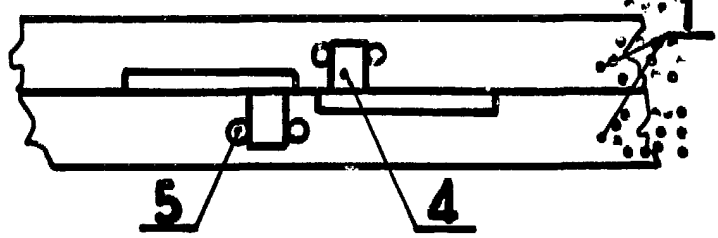


FIG-4

4 ENE. 1900

DIONISIO DE LA FUENTE FERNANDEZ

Por Poder