



ESPAÑA

DIV. III
MODELO DE UTILIDAD

16 JUN. 1985

COMO DIVISIONAL DEL MODELO DE UTILIDAD 273.717/5 DEL 21.7.83

19 ES

11

21

22

NUMERO	282713
FECHA DE PRESENTACION	20.11.84

10 Y

30 PRIORIDADES:

31 NUMERO

32 FECHA

33 PAIS

83 00852

20.1.83

Francia

47 FECHA DE PUBLICIDAD

51 CLASIFICACION INTERNACIONAL

A43C 15/16

54 TITULO DE LA INVENCIÓN

TACO MOLDEADO DE SEGURIDAD INTERCAMBIABLE Y PERFECCIONADO PARA CALZADO DEPORTIVO.

71 SOLICITANTE (S)

PATRICK S.A.

DOMICILIO DEL SOLICITANTE

85700 POUZAUGES, Francia.

72 INVENTOR (ES)

73 TITULAR (ES)

74 REPRESENTANTE

D. BERNARDO UNGRIA GOIBURU

1 Taco moldeado de seguridad intercambiable y perfec-
cionado para calzado deportivo, particularmente para la prác-
tica de fútbol, rugby u otro.

5 La presente invención se refiere a un taco moldeado de seguridad para calzado deportivo, principalmente para la práctica del fútbol, rugby u otro. Los tacos de este tipo son desmontables con miras a su intercambiabilidad y comprenden una base de materia plástica dura solidaria de una cola roscada realizada por moldeado o solidaria de una cola roscada metálica, sobre un pie de anclaje con la cual la materia plástica de la base está sobremoldeada. Estos tacos, si estuviesen constituidos en toda su altura por la materia plástica dura de su base, serían peligrosos ya que correrían el riesgo de herir a los jugadores. Para evitar eso, su base se ha "soldado" a una cabeza de materia plástica relativamente flexible. El color de la cabeza es distinto del de la base, de forma que el cambio de color de los tacos señale que el porcentaje de desgaste ha sido alcanzado y que se impone la sustitución de los tacos usados por unos tacos nuevos.

20 Un primer inconveniente de tales tacos conocidos es que su agarre sobre un terreno de juego no resulta tan bueno y atractivo para el jugador como los tacos rígidos. Un segundo inconveniente es que el desgaste de las cabezas es relativamente rápido y que la sustitución de los tacos se produce demasiado frecuente, apremiante y costoso. Un tercer

1 inconveniente es que las cabezas, incluso si están bien "sol-
 2 dadas", lo cual no sucede siempre, tienen tendencia a des-
 3 prenderse de las bases, durante la práctica del juego, sin
 4 que el desgaste sea total.

5 La presente invención tiene por objeto remediar -
 6 estos inconvenientes, reforzando a fondo la cabeza protecto
 7 ra, haciendo este fondo o núcleo resistente al desgaste y -
 8 aumentando con ello la superficie de soldadura, todo ello me
 9 diante la realización de un medio único.

10 Con este fin y conforme a la invención, la cabeza
 11 es tubular y va introducida en un vástago de la base, soldán-
 12 dose las materias plásticas, no solamente en la superficie
 13 intermedia: base/cabeza, sino igualmente en el orificio de
 14 esta cabeza.

15 El vástago puede ser troncocónico o cilindro tron-
 16 cónico divergiendo hacia el suelo.

Otras diversas características y ventajas de la in
 17 vención se desprenderán por otro lado de la descripción deta-
 18 llada que sigue:

20 La forma de realización del objeto de la invención
 21 se representa, a título de ejemplo no limitativo, en el dibu-
 22 jo adjunto, cuya figura única corresponde a una sección axial
 23 a gran escala que muestra un taco desmontable completamente
 24 de materia plástica, perfeccionado de acuerdo con la inven-
 25 ción, con su cola roscada en material metálico.

1 La referencia numérica 7 designa en la figura un
 taco desmontable que comprende una base 8 de materia plás-
 tica dura que reviste un pie de anclaje 9 de una cola rosca-
 da metálica 10, estando ésta destinada para ser roscada en
 5 el saliente o protuberancia 4 que sobresale de la suela 5.

La base 8 está "soldada" con una cabeza de taco
 12, de materia plástica relativamente flexible. Esta mate-
 ria plástica flexible se elige con una perspectiva de pro-
 tección, con el fin de no herir al jugador adverso que reci-
 10 biese una patada; se elige igualmente para que se "sueñe"
 bien, en el sobremoldeado, con la materia plástica dura de
 la base 8 en la superficie intermedia 13.

Pero esta "soldadura" no tiene una solidez a toda
 prueba, al punto que a veces la cabeza 12 se despega de la
 15 superficie intermedia 13 cuando es maciza y cuando esta su-
 perficie intermedia es un círculo "macizo". Por otro lado,
 debido a su flexibilidad para no herir a los jugadores, el
 taco 7 penetra mal en el suelo, lo cual perjudica al aga-
 rre del pie calzado en el terreno de juego. Por último y -
 20 siempre por el mismo motivo, la cabeza 12 cuando es maciza
 se gasta demasiado deprisa y en todo caso más rápidamente
 que si estuviese constituida por la materia plástica dura
 de la base 8.

25 Para remediar estos inconvenientes, la cabeza
 12 es tubular y va introducida en un vástago coaxial 15 o

1 16 realizado por moldeo con la base 8. Este vástago al ser
 de materia plástica dura, refuerza a fondo la cabeza flexi-
 ble sin perjudicar a su capacidad de protección, mejora el
 poder de penetración en el terreno y atenúa el desgaste del
 5 taco. Además, la superficie de "soldadura" se encuentra au-
 mentada ya que se establece, no solamente en la superficie
 intermedia anular, sino igualmente en el orificio 17 de la cabeza 12.

El vástago 15 puede ser cilindro-troncónico -
 con el fin de completar la "soldadura" mediante un "remacha-
 10 do" de extremo, o también el vástago 16 puede ser tronco-
 nico en contra ángulo.

De cualquier modo, para sobremoldear la cabeza tu-
 bular 12 sobre la base 8, están previstos unos orificios
 de inyección 18 en la mencionada base.

15 La invención no se limita a la forma de realiza-
 ción representada y descrita en detalle, ya que diversas mo-
 dificaciones pueden aportarse a la misma sin apartarse de
 su marco.

20 En resumen el modelo de utilidad que se solicita
 deberá recaer sobre las siguientes:

REIVINDICACIONES

1. Taco moldeado de seguridad intercambiable y
 perfeccionado para calzado deportivo, particularmente para
 la práctica del fútbol, de rugby u otro, que comprende una
 25 base de materia plástica dura solidaria de una cola róscada

1 y "soldada" a una cabeza de materia plástica relativamente
flexible de protección, siendo esta base y cabeza de colo-
res distintos para indicar el porcentaje de desgaste a par-
tir del cual se impone la sustitución, caracterizado porque
5 la cabeza es tubular y está introducida en un vástago de
la base, soldándose las materias plásticas, no solamente
en la superficie intermedia base/cabeza; sino igualmente en
el orificio de esta cabeza.

10 2. Taco moldeado de seguridad intercambiable y per-
feccionado para calzado deportivo, según reivindicación 1,
caracterizado porque el vástago es troncocónico divergiendo
la base hacia el exterior.

15 3. Taco moldeado de seguridad intercambiable y per-
feccionado para calzado deportivo, según la reivindicación 1,
caracterizado porque el vástago es cilindro-troncocónico di-
vergiendo hacia el exterior.

20 4. Se reivindica por último como objeto sobre el
que ha de recaer el modelo de utilidad que se solicita: TACO
MOLDEADO DE SEGURIDAD INTERCAMBIABLE Y PERFECCIONADO PARA
CALZADO DEPORTIVO.

1 Todo conforme queda descrito y reivindicado en
la presente memoria descriptiva que consta de siete pági-
nas mecanografiadas y dibujos adjuntos.

5 Madrid, 20 Noviembre de 1984
 BERNARDO UNGRIA
 p.p.

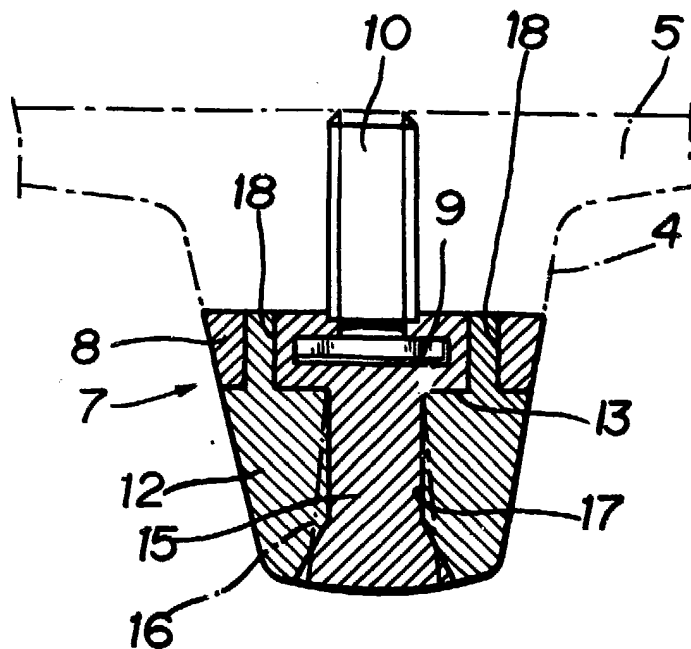


10

15

20

25



ESCALA VARIABLE
Madrid, 20 Noviembre de 1984
BERNARDO UNGRIA
P.P.