

(19) ES (11) (21) (22)	NUMERO 282671	(10) Y
	FECHA DE PRESENTACION 20 NOV. 1984	

76 JUN. 1985



ESPAÑA

MODELO DE UTILIDAD

(30) PRIORIDADES:	(31) NUMERO	(32) FECHA	(33) PAIS
-------------------	-------------	------------	-----------

(47) FECHA DE PUBLICIDAD	(51) CLASIFICACION INTERNACIONAL H01R 13/46
--------------------------	--

(54) TITULO DE LA INVENCIÓN "BASE MURAL DE CONEXION ELECTRICA".
--

(71) SOLICITANTE (S) D ^a María del Carmen GASULLA Manzanares
--

DOMICILIO DEL SOLICITANTE 08006 BARCELONA - Aribau, 300, 2 ^a 1 ^a

(72) INVENTOR (ES)

(73) TITULAR (ES)

(74) REPRESENTANTE D. Alfonso Durán Olivella 08008 BARCELONA - Pg de Gracia, 101, pral.

MEMORIA DESCRIPTIVA

El presente Modelo de Utilidad se refiere a una nueva base de conexión eléctrica, del tipo base de enchufe mural empleado en instalaciones domésticas y comerciales, que se caracteriza por las ventajas que aporta respecto a los tipos actualmente conocidos.

La nueva base de conexión es de estructura extraplana, es decir, que su altura es relativamente pequeña respecto a su anchura y longitud, y es del tipo saliente, o sea diseñado para su montaje en la superficie de una pared y no empotrado en la misma. A pesar de esta última circunstancia, el aspecto exterior de la nueva base de conexión, una vez instalada, es completamente equivalente al de una base mural empotrada de similares características, lo cual resulta especialmente ventajoso al hacer innecesaria la práctica de aberturas en la pared para alojar el cuerpo del dispositivo.

La parte funcional de la nueva base de conexión, consiste en una placa central de configuración cuadrangular centrada respecto al cuerpo-base del aparato y alojada en un entrante formado por éste, portando las hembrillas destinadas a la inserción de los pernos de las clavijas de conexión y ocultando los tornillos de fijación de la base a la pared.

Para facilitar la explicación, se acompaña a la presente memoria unos dibujos en los que se ha representado, a título de ejemplo ilustrativo y no limitativo, un caso de realización de una base mural de conexión eléctrica, según

los principios de las reivindicaciones.

En los dibujos:

La figura 1 es una vista frontal de la nueva base mural de conexión, con una de sus mitades seccionada, y las figuras 2 y 3 son secciones transversales del propio aparato por planos indicados II-II y III-III, respectivamente.

Las figuras 4 y 5 corresponden a detalles de la fijación de la nueva base mural, en secciones por planos indicados IV-IV y V-V en la primera figura.

10. Los elementos designados con números en los dibujos corresponden a las partes indicadas a continuación.

El cuerpo del aparato comprende una caja-base de planta cuadrada de vértices redondeados, definida por las paredes externas -1-, la zona periférica -2-, las paredes internas -3- y el fondo -4-, el cual está provisto de orificios destinados a la inserción de tornillos de fijación de la base a la pared.

Existen tres pares de orificios que posibilitan diversos modos de sujeción mural. El orificio -5- se conjuga con el -6-, que tiene forma alargada, permitiendo situar la base mural en posición perfectamente centrada, es decir, guardando la verticalidad y horizontalidad de sus lados. Los pares de orificios -7- y -8- permiten respectivamente otras tantas formas de sujeción, hallándose a distancias equivalentes a las que median entre los orificios de otras bases murales empotrables, lo cual permitirá, en su caso, substituir una de éstas por un ejemplar de la nueva base, montado en la superficie de la pared, sin necesidad de

efectuar ninguna modificación en la instalación o en la obra.

La placa -9- es de forma cuadrada con sus vértices redondeados, y sus dimensiones corresponden a la parte interna de la caja-base definida por el entrante periférico

5. -3-. Presenta las hembrillas -10- de forma correspondiente a pernos de tipo europeo y, o americano, en la parte central, rodeada por un saliente -11- de forma anular. El reborde -12- sirve para el acoplamiento de la placa al entrante de la base, derivándose de dos zonas laterales en simetría sendas pestañas -13- formantes de rebordes terminales -14- que se insertan en aberturas -15- practicadas en correspondencia en el fondo -4- de la base.

Los orificios -10- de las hembrillas de conexión comportan de manera convencional terminales con tornillos para la sujeción de los extremos de los conductores que forman parte de la instalación eléctrica.

Todo cuanto no afecte, altere, cambie o modifique la esencia de la base descrita, será variable a los efectos del actual Modelo.

-

-

-

-

-

-

-

-

-

-

-

N O T A.

Se reivindica como objeto de este registro por Modelo de Utilidad:

- 1.- Base mural de conexión eléctrica, caracterizada
5. esencialmente por comprender una caja-base de configuración aplanada y planta preferentemente cuadrangular, destinada a su fijación contra la superficie de una pared mediante tornillos insertos en pares de orificios existentes en la parte central de la caja-base, constitutiva de un fondo de
10. profundidad inferior a la altura de las caras laterales, definiendo un entrante de la misma forma, previsto para recibir una placa funcional portadora en su centro, de orificios hembrilla destinados a la inserción de los
15. vástagos de una clavija de conexión, formando dicha placa funcional un faldón periférico en correspondencia con las caras entrantes de la caja-base, derivándose de dicho faldón un par de apéndices en simetría conformados para su inserción en hendiduras existentes en el fondo de la
20. caja-base, en orden a la retención de la placa funcional mediante unos rebordes terminales de aquellos apéndices.

Sean cuales fueren las circunstancias que concurrán en la esencialidad del Modelo de Utilidad, definido en la anterior reivindicación, cuyo objeto es:

2.- "BASE MURAL DE CONEXION ELECTRICA".

Consta la presente memoria de cinco hojas foliadas,
mecanografiadas por una sola cara y de los dibujos unidos a
la misma.

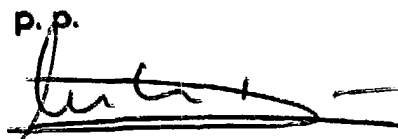
Barcelona, 20 NOV. 1984

5.

P.A. de D^a María del Carmen GASULLA Manzanares.

ALFONSO DURÁN

p. p.



Fdo.: Luis A. Durán Moya

FE/mb



FIG. 3

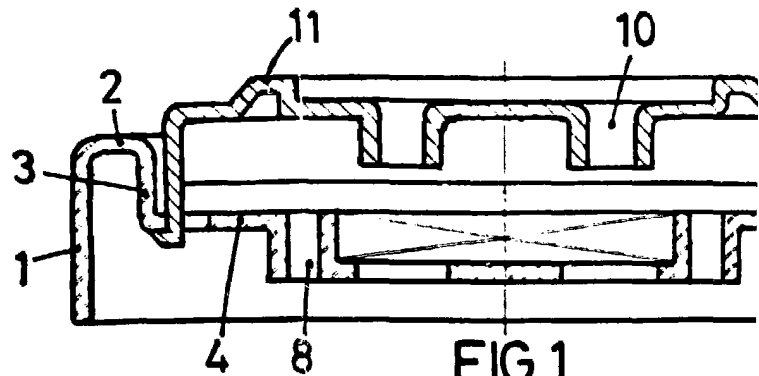


FIG. 1

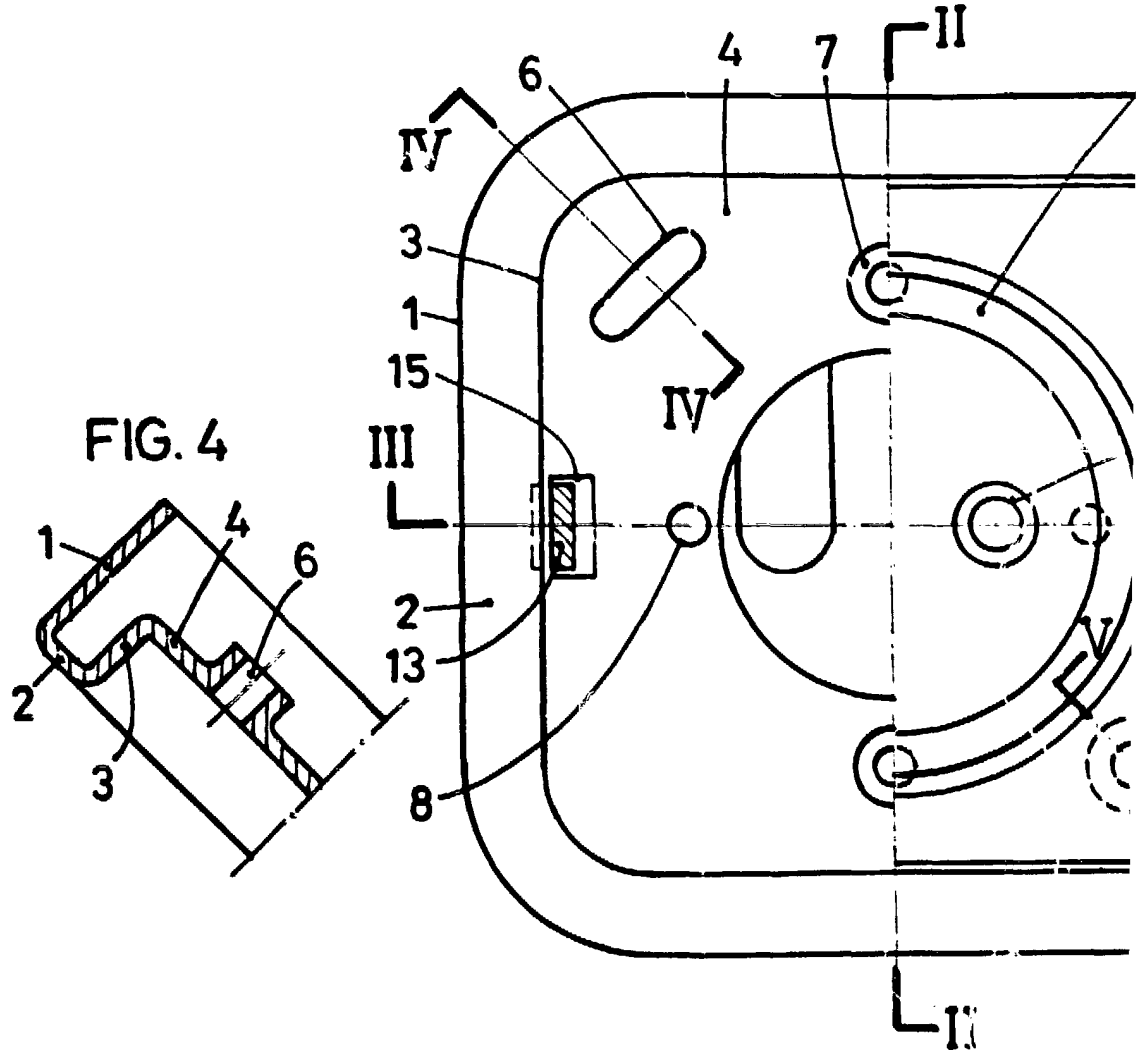
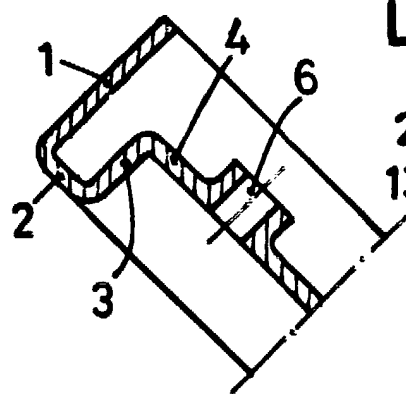
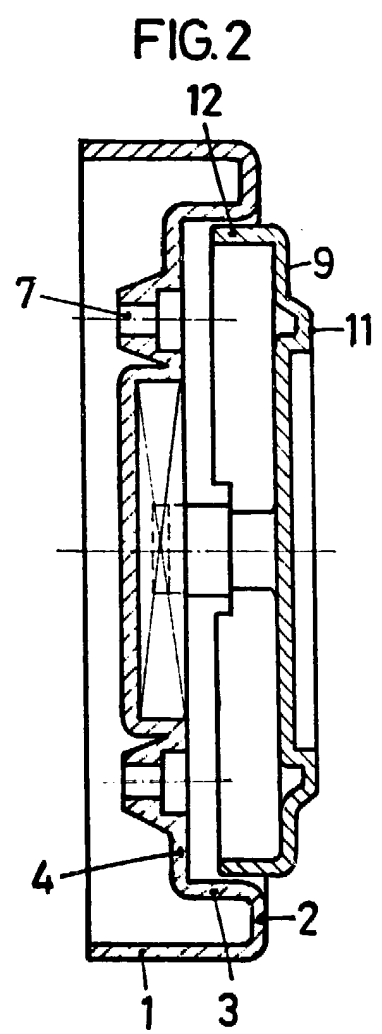
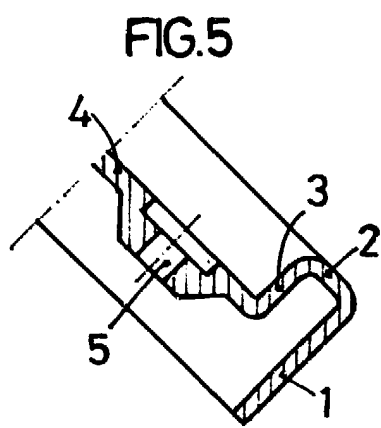
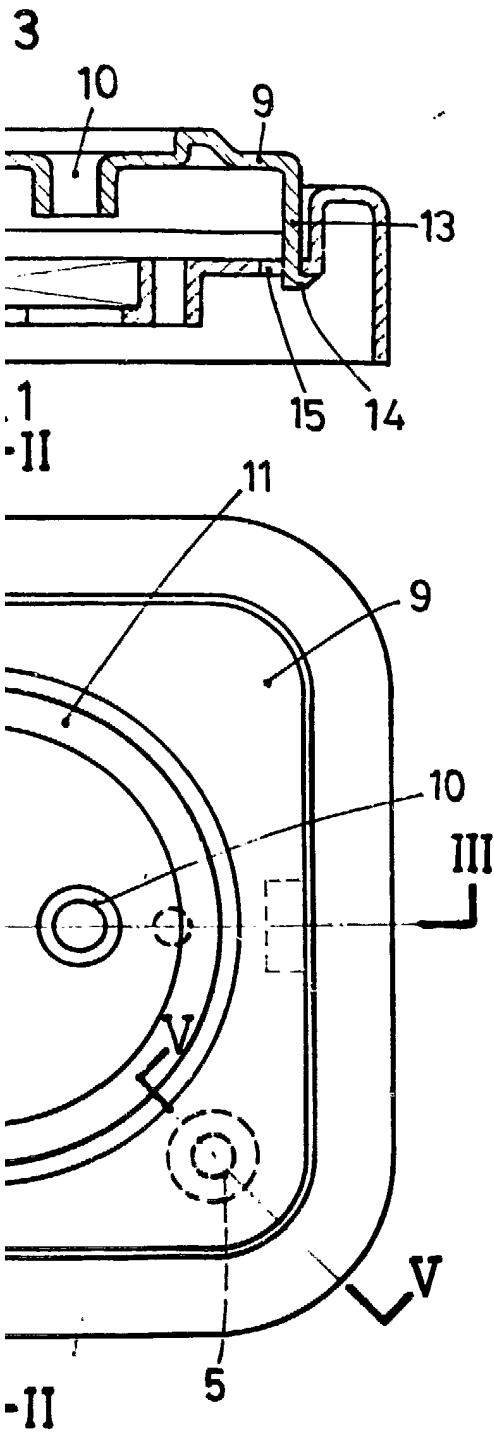


FIG. 4





BARCELONA, 20 NOV. 1984

P. A.
ALFONSO DURÁN
p. p.

Fdo.: Luis A. Durán Moya