

282398

P A T E N T E  
D E  
I N T R O D U C C I O N

por "PERFECCIONAMIENTOS EN CONTADORES DE TANTEO PARA JUEGOS RECREATIVOS DE SALÓN", a favor de DON LUIS LOPEZ ROBERT Y POLANCO, de nacionalidad española, domiciliado en Madrid, "Velazquez, nº 98".

MEMORIA DESCRIPTIVA

La presente invención se refiere a perfeccionamientos en contadores de tanteo para juegos recreativos de salón.

Como es sabido, los contadores de tanteo generalmente empleados para la señalización de tantos en los diversos juegos de salón, realizan su avance paso a paso de acuerdo con la excitación de circuitos vinculados a los distintos obstáculos, y para su rearme tienen circuito de puesta a cero para los nuevos ciclos, cuya puesta a cero tiene lugar en retroceso continuo.

- 5.
10. Ahora bien, este rearme en retroceso continuo de la rueda o ruedas de señalización, no conviene en determinados casos, siempre según el reglamento del juego a que se aplique, ya que es necesario a veces, realizar señalizaciones intermedias que contabilicen, por ejemplo, partidas gratuitas a las que el jugador tenga derecho.
- 15.

- 2 -

282398

Es decir, que puedan atender tales contadores a cualquier incidencia en el tanteo de estos juegos, no solo en sus avances simples o múltiples sino también en sus rearmes.

5. Con el contador objeto de la invención se consiguen tales aspectos sin que ello suponga complicaciones en la estructura del contador que se basa esencialmente en una adecuada vinculación de las palancas trinquete engranadas con la común rueda dentada coaxial con la rueda numerada, habiendo el correspondiente bloque de resortes regulador de la posición límite de la rueda numerada. Todo ello con compacidad suficiente para obtener un contador de pequeño volumen susceptible de vincularse en cualquier zona del tablero señalizador.

10. A título de ejemplo no limitativo se ilustra el contador objeto de la invención en la adjunta lámina doble de dibujos adjunta, como realización preferida, visto el contador lateralmente y en planta, por su parte posterior.

15. En los dibujos, se indica en 1 el electroimán de avance de rueda numerada, siendo 2 el electroimán de retroceso pase a pase de la precitada rueda; la rueda numerada en su periferia se indica en 3, apareciendo la cifra señalizadora por la ventanilla 4. El resorte helicoidal que es vencido en el avance y que provoca en el retroceso el giro intermitente de la rueda numerada, está indicado en 5, siendo 6 y 7 las palancas trinquete de avance y retroceso de la rueda dentada 8 y, en fin, se indica en 9 el bloque de resortes para descuento de partidas ganadas y regulación de la posición límite de la referida rueda numerada 3.

20. Como se observa fácilmente en la figura, en su vista frontal posterior, la vinculación a través de un muelle helicoidal combinada con la particular de cada palanca trinquete
- 25.
- 30.

282398

permite la regulable intermitencia en la acción del electroimán 2 sin interferir en la actuación del electroimán 1.

- Dentro de la esencialidad del invento son apertables variantes de detalle asimismo objeto de la protección que se recaba. Podrá pues ser el contador del tamaño que convenga y disponer sus elementos en la posición más apropiada dentro de la idea fundamental de conseguir el retroceso paso a paso de señalización de partidas gratuitas. Se emplearan asimismo los materiales que se estimen más convenientes a la función peculiar de cada elemento del contador.
- 5.
- 10.

N O T A

Hecha la descripción del presente invento, lo que se declara como no practicado ni puesto en ejecución en España, comprende las reivindicaciones siguientes:

15. 1.- Perfeccionamientos en contadores de tanteo para juegos recreativos de salón, particular, pero no exclusivamente, aplicables a los contadores destinados a señalar el número de partidas gratuitas a las que pueda tener opción un jugador, según las características del juego a que dichos contadores se destinan, los cuales al ser excitados por los dispositivos electro-mecánicos vinculados a determinados elementos del juego, provocan el avance paso a paso del contador, c a r a c t e r i z a d o s porque, una vez contabilizado en los mismos el referido número de partidas, se recuperación en retroceso e rearme del contador tiene lugar asimismo paso a
- 20.
25. paso mediante bobina independiente de la impulsora del precitado avance.

282398

- 2.- Perfeccionamientos, según la reivindicación 1, e a -  
r a o t e r i z a d o s porque en la cara oculta de la placa  
de montaje y mediante ejes de pivotes espaciados y paralela-  
mente dispuestos, se sitúan sendos dispositivos trinquete de  
5. los cuales, el destinado a la impulsión paso a paso en avance,  
lleva en su extremo de palanca accionadora, epuesto al artiou-  
lado al núcleo de la correspondiente bobina, una doble vincu-  
lación a sendos muelles de los que uno, con extremo fijado a  
la placa de montaje, ejerce su acción impulsora, mientras que  
10. el otro está a su vez vinculado al gancho de la palanca despla-  
zable de la bobina de rearme, equilibrando así su movimiento  
en retroceso de acuerdo con similares desplazamientos del gan-  
cho de palanca de avance, pasando el conjunto de esta última  
cerca del bloque conmutador y regulador de velocidad y limita-  
15. dor de posición de la rueda numerada.

- 3.- Perfeccionamientos, según la reivindicación 1, con a-  
rreglo a los cuales, la rueda común a ambos mecanismos trinque-  
te, enmangada en su correspondiente muelle de torsión, prelen-  
ga su eje a la cara visible de la placa de montaje para calar  
20. la rueda de periferia numerada que, encerrada en adecuada caja,  
aseña sus cifras individualizadas a través de ventanilla de di-  
cha cubierta, del modo habitual en esta clase de contadores.

4.- Perfeccionamientos en contadores de tanteo para juegos  
recreativos de salón.

Segun se describe y reivindica en la presente memoria que  
consta de cuatro hojas foliadas y mecanografiadas por una sola  
cara y de una lámina doble de dibujos.

Madrid, a 12 de Noviembre de 1962.

Luis LOPEZ ROBERT Y POLANCO.

P. a.

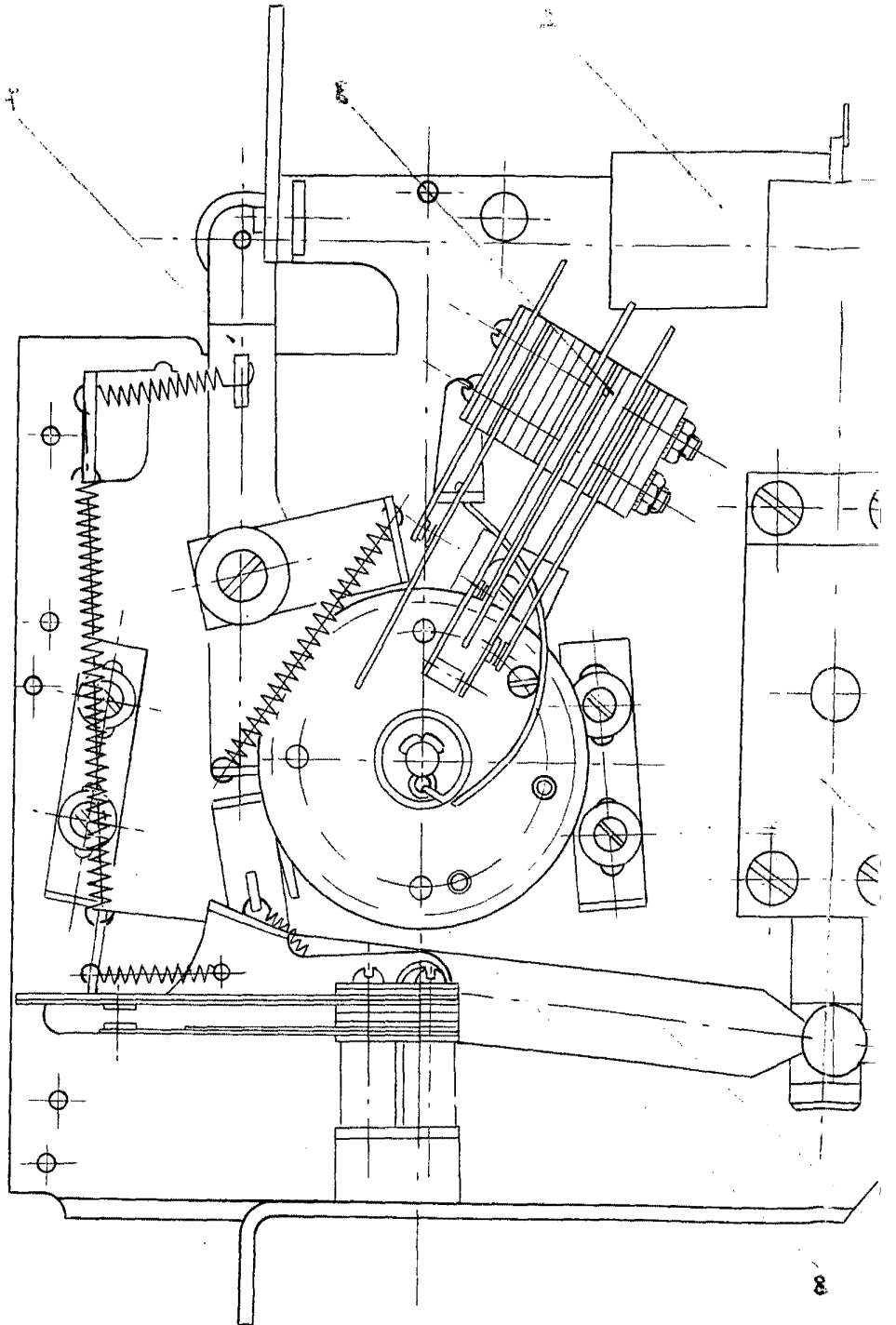
JAIMÉ ISERN MONTALLES

P.P.



מחלק הנדסה

80333



מחלק הנדסה

מחלק הנדסה

8 1 5 9 2

