

282266

282 266



MEMORIA DESCRIPTIVA

=====

Correspondiente a la solicitud de registro de Patente de Introducción que, por diez años, se solicita para España y -- sus Colonias, a favor de Don Benito MANSO ALONSO, de nacionalidad española, residente en San Sebastián, Paseo de Colón, núm. 7, 5º, -----

p o r

" PROCEDIMIENTO PARA FABRICACION DE SUELAS DE CALZADO "

=====

La presente Memoria, se refiere como su enunciado indica, a un nuevo procedimiento especialmente ideado para la fabricación de suelas de calzado, de fantasía, logrando un aspecto exterior, con colores combinados, sólidamente incluidos en la materia base de la suela, sin posibilidad de desprendimiento, ni de que se pierda el distinto colorido que se -



utilice por desgaste irregular entre los distintos colores.

10 En esencia, este procedimiento, consiste en la colocación de la suela previamente preparada, con hendidura que forman dibujos establecidos, y todas ellas con la misma profundidad, en una prensa, en la que se le incluye por prensado y vulcanizado, una lámina de color, la cual queda perfectamente adherida a la superficie labrada de la base.

15 Posteriormente se procede al rebajado de esta base, hasta el nivel de los fondos de las hendiduras, con lo cual queda el color de la lamina adherida, solamente en los fondos de dichas hendiduras, mientras que el rebajado ha hecho que salga el color de la materia base en las zonas cortadas, consiguiéndose así la combinación de colores, que puede quedar en cuadrulado o en cualquier clase de dibujo que se -
20 desee.

A continuación se hará una detallada descripción del procedimiento que se preconiza, con relación a los planos que se acompañan, en los que se representa, a simple título de
25 ejemplo, no limitativo, una forma preferente de realización susceptible de todas aquellas variaciones de detalle que no supongan una alteración fundamental de las características esenciales del mismo.

En dichos dibujos, se ilustra:

30 En la Fig. 1ª, esquema de la suela preparada, con lámina adaptada, en sección.

En la Fig. 2ª, dibujo esquemático del corte efectuado para separación de los salientes.

35 En la Fig. 3ª, detalle de una suela en la que en cuadrulado se ha obtenido la combinación de colores descrita.

Según el ejemplo de ejecución representado, el procedimiento que se preconiza, consiste en la preparación prelimi



nar de la materia base de la suela (1), en un cuadrículado, por ejemplo, en el que alternativamente los cuadros correspondientes al mismo, se encuentran sobresalientes y hundidos, siendo el nivel de los fondos de éstos siempre el mismo.

Sobre esta base así preparada (1) se procede a la inclusión de una lámina (2) por prensado y vulcanización, la cual queda perfectamente adherida a la base (1) cubriendo todo el cuadrículado, tanto en sus cuadros hundidos como en los sobresalientes así como en las paredes verticales existentes entre ellos.

Una vez lograda esta adherencia total, se procede a la operación de corte de los cuadros sobresalientes, por una línea a nivel de los fondos, con lo que los cuadros sobresalientes (3) quedan eliminados y por tanto al exterior el color de la materia base (1) mientras que los fondos han quedado cubiertos por la lámina (2) lográndose la combinación de cuadros alternativamente de colores distintos, en función del de la lámina (2) empleada y del de la materia (1) de la base de la suela.

Es evidente, que no se limita este procedimiento, a los cuadros alternativamente de colores, sino que la previa preparación puede verificarse de manera que el tallado presente dibujos de cualquier forma y dibujo, procediéndose después a las mismas operaciones de adherencia de lámina (2) y cortado a nivel de los fondos del dibujo, con lo que éste quedará perfectamente señalado en los dos colores utilizados, el de la lámina y el de la materia base.

La forma, materiales y dimensiones, podrán ser variables y, en general, cuanto sea accesorio y secundario, siempre que no se altere, cambie o modifique la esencialidad del ob

282266⁸ NOV.



je to que se describe.

70

Los términos en que queda redactada esta Memoria, son --
ciertos y fiel reflejo del procedimiento descrito, debiéndose
se tomar con carácter amplio y nunca en forma limitativa.

N O T A

75

EN RESUMEN: La patente de Introducción que, por diez ---
años, se solicita para España y sus Colonias, ha de recaer
sobre las siguientes reivindicaciones:

80

1ª.- " PROCEDIMIENTO PARA FABRICACION DE SUELAS DE CALZA
DO ", caracterizado por haberse previsto la preparación de
la superficie inferior de la suela, en molde, de forma que
quede tallada con dibujo de la forma que se desee, hundido
a un nivel constante.

85

2ª.- " PROCEDIMIENTO PARA FABRICACION DE SUELAS DE CALZA
DO ", según reivindicación 1ª, caracterizado por haberse --
previsto la adherencia de una lámina de color, sobre el ta-
llado de la materia base de la suela, por medio de prensado
y vulcanización, cubriendo totalmente la superficie, tanto
en los fondos del dibujo como en los sobresalientes del mis-
mo.

90

3ª.- " PROCEDIMIENTO PARA FABRICACION DE SUELAS DE CALZA
DO ", según anteriores reivindicaciones, caracterizado por
el hecho de que después de obtenida la perfecta adherencia
de la lámina de color, se procede al corte de la materia ba-
se, por un plano a nivel de los fondos del dibujo, con el -
fin de que la lámina de color quede en estos fondos mien---
tras que en el resto, al eliminar las zonas sobresalientes,
aparezca el color de la materia base, quedando terminada la
suela en la que aparece la combinación de colores prevista,
según el dibujo preparado de antemano.

95

4ª.- Por último, se reivindica como objeto sobre el cual

282266⁸



100

ha de recaer la Patente de Introducción que, por diez años,
se solicita para España y sus Colonias, -----

p o r

" PROCEDIMIENTO PARA FABRICACION DE SUELOS DE CALZADO "

105

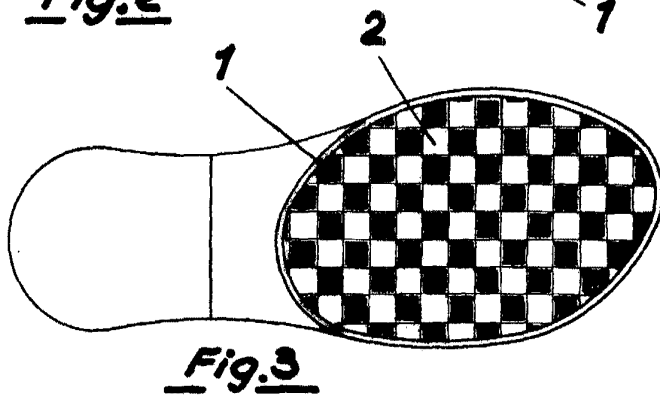
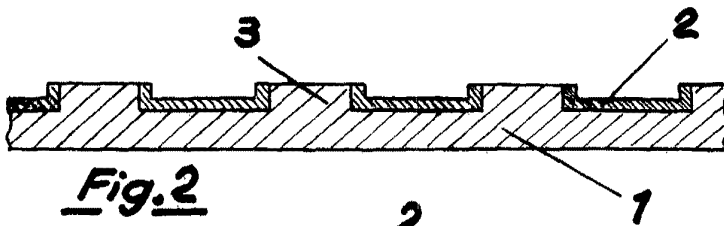
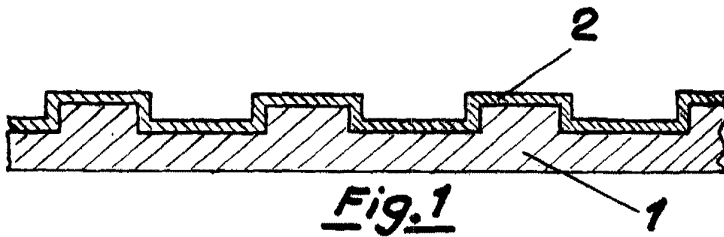
Todo conforme queda expresado en la presente Memoria des-
criptiva, que consta de cinco hojas, escritas a máquina por
una sólo cara y dibujos que se acompañan.

Madrid, - 8 NOV. 1962

P.A.,



282266



Escala variable
Madrid, 1962
P.A,