

(19) ES (11) (21) (22)	NUMERO 281964	(10) Y
	FECHA DE PRESENTACION 15 OCT. 1984	



ESPAÑA

MODELO DE UTILIDAD

1 - MAYO 1985

(30) PRIORIDADES:	(32) FECHA	(33) PAIS
(31) NUMERO		

(47) FECHA DE PUBLICIDAD	(51) CLASIFICACION INTERNACIONAL
	A47K 1d04

(54) TITULO DE LA INVENCIÓN
"ACCESORIO CON DOS BARRAS-COLGADOR GIRATORIAL

(71) SOLICITANTE (S)
GEDY IBERICA, S.A.

DOMICILIO DEL SOLICITANTE
Bernat Metge, 110 - SABADELL (Barcelona)

(72) INVENTOR (ES)
D. Enzo Papadía, el cual ha cedido todos sus derechos a la entidad solicitante.

(73) TITULAR (ES)

(74) REPRESENTANTE
PASCUAL CIVANTO CANTO 218-6

El presente modelo de utilidad consiste, conforme se expresa en su enunciado, en un accesorio que integra dos barras-colgador giratorias, el cual ha sido concebido para cumplir unas funciones de sostén de toallas o lienzos de colgador de prendas diversas, según la ejecución particular en que se concrete, siendo indicado en modo especial, para su instalación en salas de baño tanto privadas como en locales abiertos al público, sin que dicha utilización suponga una restricción respecto a sus posibilidades de aplicación, que podrá ser mucho mas general, toda vez que las características de forma y funcionales del objeto que se propone son tales que le hacen compatible con diferentes entornos decorativos o muebles de viviendas.

El accesorio que se preconiza, se caracteriza por el hecho de que los medios de soporte de que consta, gozan de una amplia posibilidad de giro, alrededor de 180 grados, lo que permite un mejor aprovechamiento del espacio donde queden instalados y posibilita asimismo, en una forma ventajosa, su utilización, en especial cuando se aplican al sostén de varias prendas o toallas, por ejemplo.

La parte esencial de este accesorio reside pues, en la forma de interrelación entre los soportes configurados a

modo de barra-colgador, que integra, y un cuerpo de sostén de los mismos, que se fija a la pared o plano vertical de instalación elegido para su ubicación, tratándose de un enlace de condición rotativa, pero donde tanto la sujeción del soporte como la libertad de giro se han conseguido en un grado óptimo de eficacia, relativa a cada una de dichas dos funciones.

En orden a una mejor comprensión de las características de constitución y de forma del objeto que se preconiza, se acompaña esta memoria descriptiva de una serie de planos, en donde se muestran dos posibles realizaciones del accesorio propuesto (unicamente diferenciadas por la desigual longitud de los elementos de sustentación móviles de que consta), todo ello a título ilustrativo y no limitativo y conforme al siguiente detalle:

La figura 1ª, corresponde a una vista en alzado, seccionada por un plano axial a los medios de enlace entre una barra-colgador y el soporte anclado al plano de instalación del conjunto, permitiendo apreciar la totalidad de sus partes integrantes y entender su función específica.

La figura 2ª, ilustra un detalle en planta del extremo de la barra-colgador, correspondiente a su sección de enlace con el soporte grafiado en la figura precedente.

La figura 3ª, es una vista en planta del conjunto del accesorio constituido como colgador.

La figura 4ª, corresponde a una perspectiva del accesorio según configuración equivalente a la figura anterior.

Por último en la figura 5ª, se grafia el accesorio donde sus partes móviles tienen una mayor longitud, constitu-

yéndose por ejemplo en barra-toallero o en un elemento para sustentación de lienzos, de mayor envergadura, siendo sus partes constitutivas equivalentes a lo grafiado en las dos primeras figuras.

5 De acuerdo con todo ello, el accesorio que se preconiza se caracteriza por integrarse por una pieza -1-, que se configura en forma de soporte en U recta, presentando en la parte interna de sus dos paredes en voladizo, unos profundos rebajes u orificios pasantes -4-, para albergar el extremo de unos elementos de fijación -6-, con enlace móvil rotativo, que se describirán con detalle mas adelante. Adscritas a este soporte van dos barras-colgador -3-, cuyas piezas comprenden una porción tubular acanalada -3'-, que internamente presenta una serie de tabiques (ver figura 2ª) generatrices, equidistantes angularmente y de altura común, arrancando de su base una rama horizontal de mayor o menor longitud, según sea su función la de colgador o la de elemento de sustentación para toallas o lienzos, de sección prismática rectangular, con sus aristas superiores redondeadas, rematada terminalmente por un apéndice -3''-, de configuración original, como puede verse en las dos figuras en perspectiva citadas.

10

15

20

Los elementos aplicados a la fijación de la pieza -3-, al soporte -1-, están formados por dos casquillos -6-, entre los que se dispone un resorte -5-, estando ambos miembros -6-, introducidos en el interior de la sección acanalada -3'-, de las barras -3-, móviles, disponiéndose esta sección -3''-, de fijación del elemento -3-, al interior del cajado en U del soporte -1-, aproximando para ello en-

25

tre sí a los casquillos -6-, comprimiendo a tal efecto al resorte -5-, y quedando introducidos sus extremos a través de los rebajes u orificios -4-, de las dos paredes en voladizo, en unas condiciones operativas que posibilitan el giro y la retención de la pieza -3-, al mismo.

Como puede verse en la figura 1ª, la porción tubular -3'-, de las barra-colgador -3-, tiene alojada en su base una arandela antifricción -9-, y además en su extremo superior presenta una reducción de sección, con enlace en escalón, donde lleva acoplado un elemento anular -8-, coadyuvante asimismo en la reducción del rozamiento del elemento en su giro.

Refiriéndonos de nuevo a la figura 1ª, en la misma se detalla la existencia de una chapa de refuerzo en forma de U -2-, que incorpora el soporte -1-, acoplada por su parte trasera, e insertada en sus dos ramas en voladizo, en cuyas partes salientes, dicha chapa presenta unos agujeros -4'-, para paso del extremo de los casquillos -6-, existiendo tanto en la placa en U, como en esta pieza metálica -2-, en su plano mayor, vertical, unos agujeros -10-, y -11-, para disposición a su través de los medios de fijación del accesorio al muro o plano vertical elegido.

Por último, ha de hacerse referencia a que con el fin de poder efectuar un despiece del conjunto, para sustituir por ejemplo una de las barras-colgador -3-, se ha previsto la definición de unos orificios -12-, en la pieza en U, -1-, en puntos en directa oposición a los rebajes u orificios -4-, -4'-, pudiendo acceder a su través hasta los extremos de los casquillos -6-, y comprimiéndolos extraer la sección

-3'-, de su alojamiento. Estos orificios -12-, estarán ventajosamente ocluidos por unos tapones extraibles.

Descrito en modo suficiente el presente modelo de utilidad como para poder ser entendido y llevado a la práctica por un técnico en la materia, se recaba hacer extensivo el privilegio dimanante de la presente inscripción registral a las variaciones de detalle que no alteren su esencialidad que se resume en sus condiciones de novedad en las siguientes reivindicaciones que extractan y complementan a la memoria que antecede.

5

10

.....

.....

.....

.....

.....

.....

R E I V I N D I C A C I O N E S

1ª.- Accesorio con dos barras-colgador giratorias, caracterizado esencialmente por integrarse por una pieza prismática cuadrangular, que presenta en dos de sus laterales opuestos sendas paredes o alas perpendiculares, de planta rectangular y vértices redondeados, de altura común, rindiendo en conjunto un cajeadado abierto en forma de U recta, definiéndose en la parte interna de dichas dos paredes en voladizo, en zonas directamente enfrentadas, unos profundos rebajes cilíndricos, para albergar el extremo de unos elementos utilizados para fijación, con enlace móvil de dos barras-colgador, cuyos elementos comprenden una porción tubular acanalada que internamente presenta una serie de tabiques generatrices equidistantes angularmente y de altura común, de cuya base arranca perpendicularmente una rama horizontal de mayor o menor longitud, según constituya un colgador o toallero, de sección prismática rectangular, con sus aristas superiores redondeadas, rematada terminalmente por un tercer tramo paralelo al tubular, de menor longitud, asimismo prismático, con su cara frontal, extrema, redondeada, y su porción superior en forma de semicasquete curvo-convexo, a modo de apéndice dediforme, presentando una suave curvatura en los dos diedros internos de enlace.

2ª.- Accesorio con dos barras-colgador giratorias, según la anterior reivindicación y porque los miembros aplicados a la fijación de los elementos giratorios al soporte en U, están formados por dos casquillos, entre los que se dispone un resorte, cuyo par de elementos van insertados en el interior de la sección tubular acanalada de las barras, acce-

diendo al interior del cajeadado, aproximando los casquillos, comprimiendo el resorte y quedando introducidos sus extremos en los rebajes cilíndricos de las dos paredes en voladizo, en su situación operativa, empujados por los extremos del resorte, al posicionar oportunamente dicha porción tubular de las barras, coaxialmente con los dos rebajes directamente opuestos citados.

3ª.- Accesorio con dos barras-colgador giratorias; según las anteriores reivindicaciones y porque la porción tubular de cada elemento tiene alojada en su base una arandela antifricción y en su extremo superior presenta una reducción de sección, con enlace escalonado, donde va acoplado un elemento anular coadyuvante en la reducción del rozamiento del elemento en su giro.

4ª.- Accesorio con dos barras-colgador giratorias; según las anteriores reivindicaciones y porque en la pared externa de las dos alas del soporte, en puntos en directa oposición a los rebajes cilíndricos, se definen unos pequeños orificios pasantes que acceden hacia dichas depresiones y que estan ocluidos por unos tapones extraibles.

5ª.- Accesorio con dos barras-colgador giratorias, según todas las anteriores reivindicaciones y porque comporta una chapa en U adosada contra las paredes traseras del elemento, definiéndose unos agujeros en la placa prismática y en dicha chapa, para disposición a su través de los medios de fijación del conjunto.

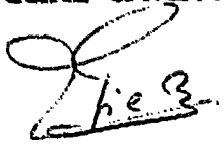
6ª.- ACCESORIO CON DOS BARRAS-COLGADOR GIRATORIAS.

La presente memoria consta de ocho hojas foliadas y mecanografiadas por una sola de sus caras y se ilustra en los planos que a la misma se acompañan.

Madrid, 15 OCT. 1984

PASCUAL CIVANTO

P. P.



Firmado: Francisco Gil Mulero



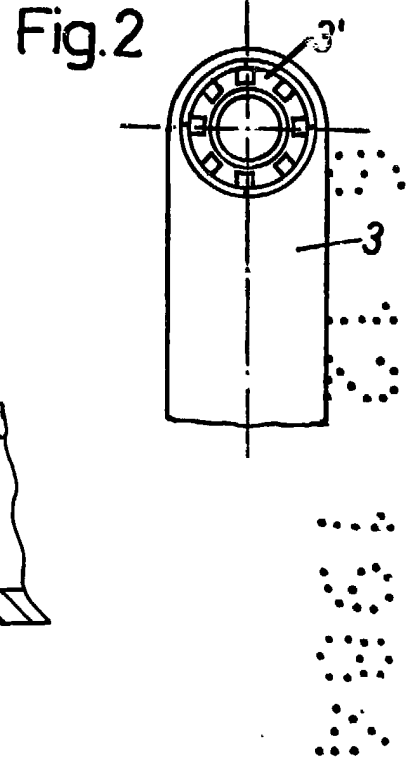
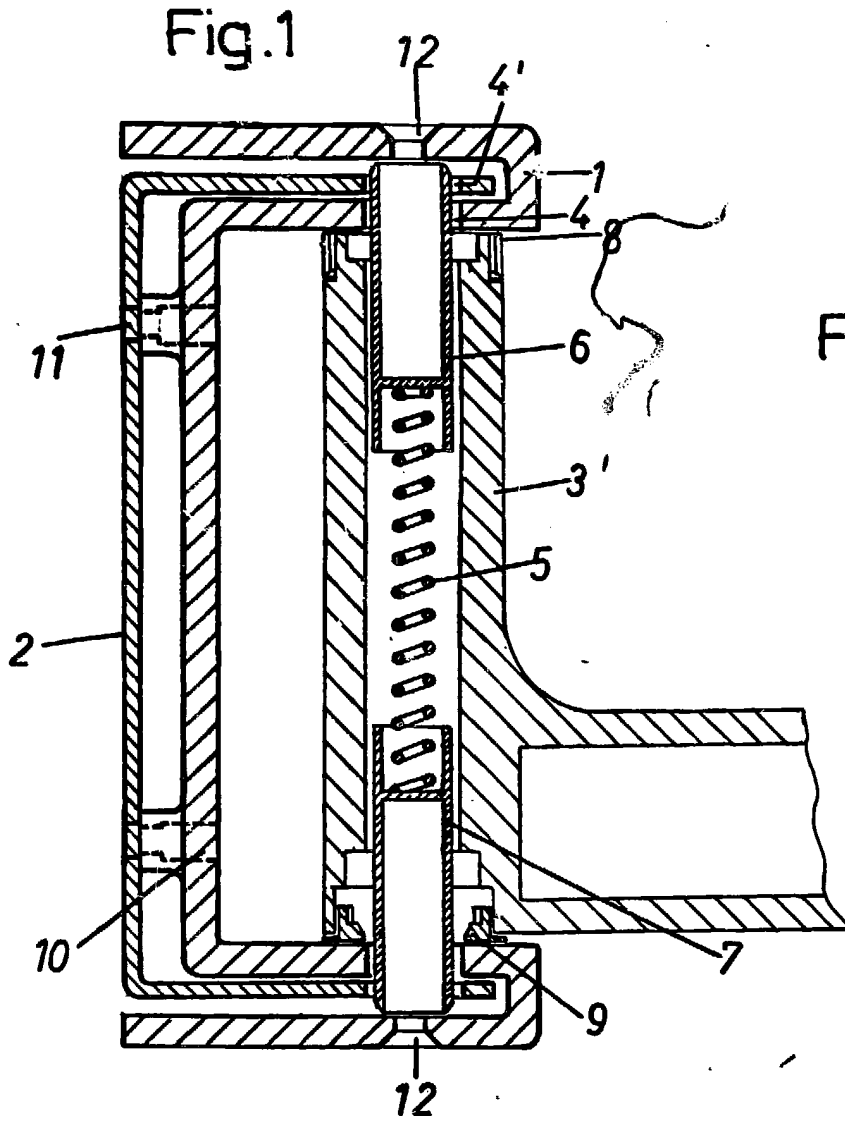
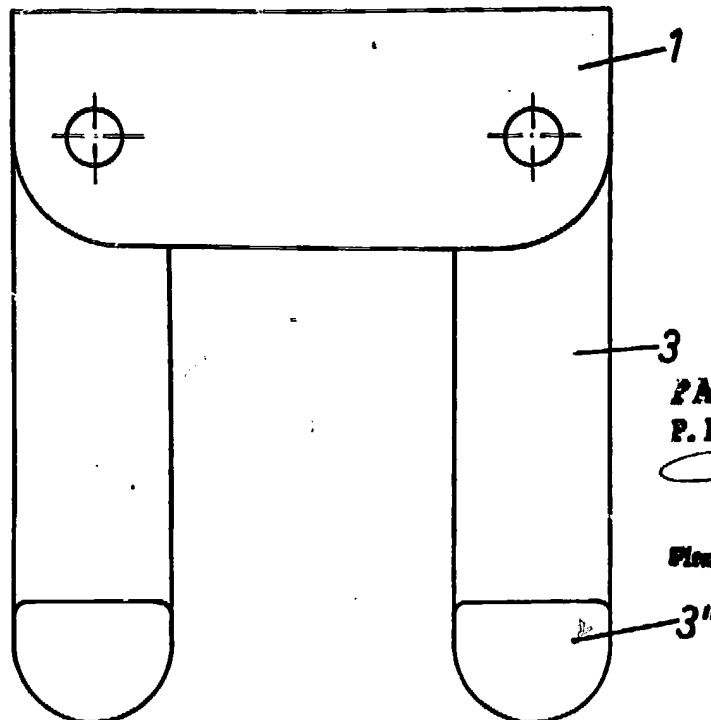


Fig. 3



PASCUAL CIVANTO
P. P.

Elaborado Francisco Gil Mulero

Madrid
15 OCT. 1984

Escala convencional

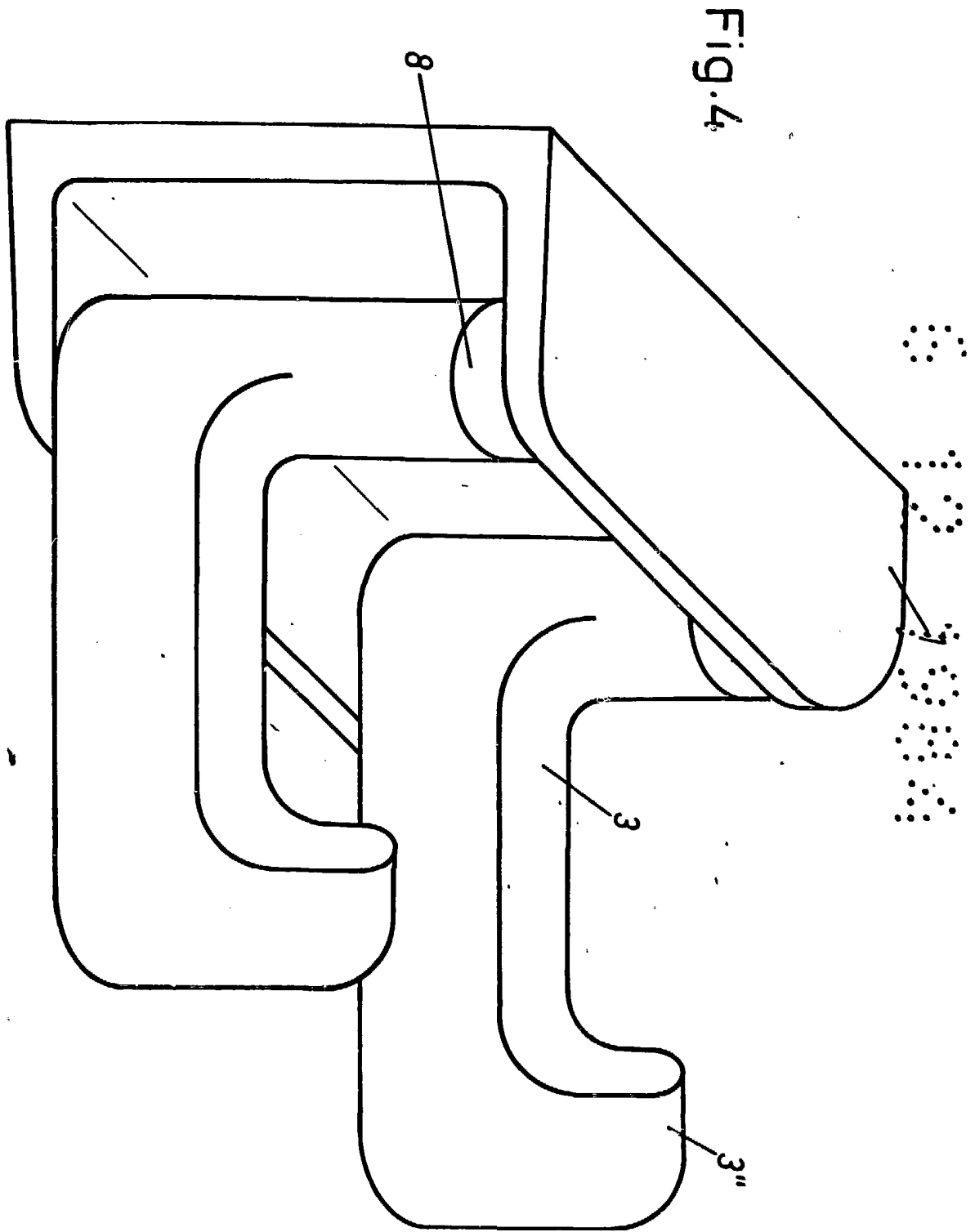


Fig. 4

Madrid
15 OCT, 1984
PASCUAL CIVANTO
P. P.

Pascual Civanto
Firmado: Francisco Gil Madrid

Escala convencional

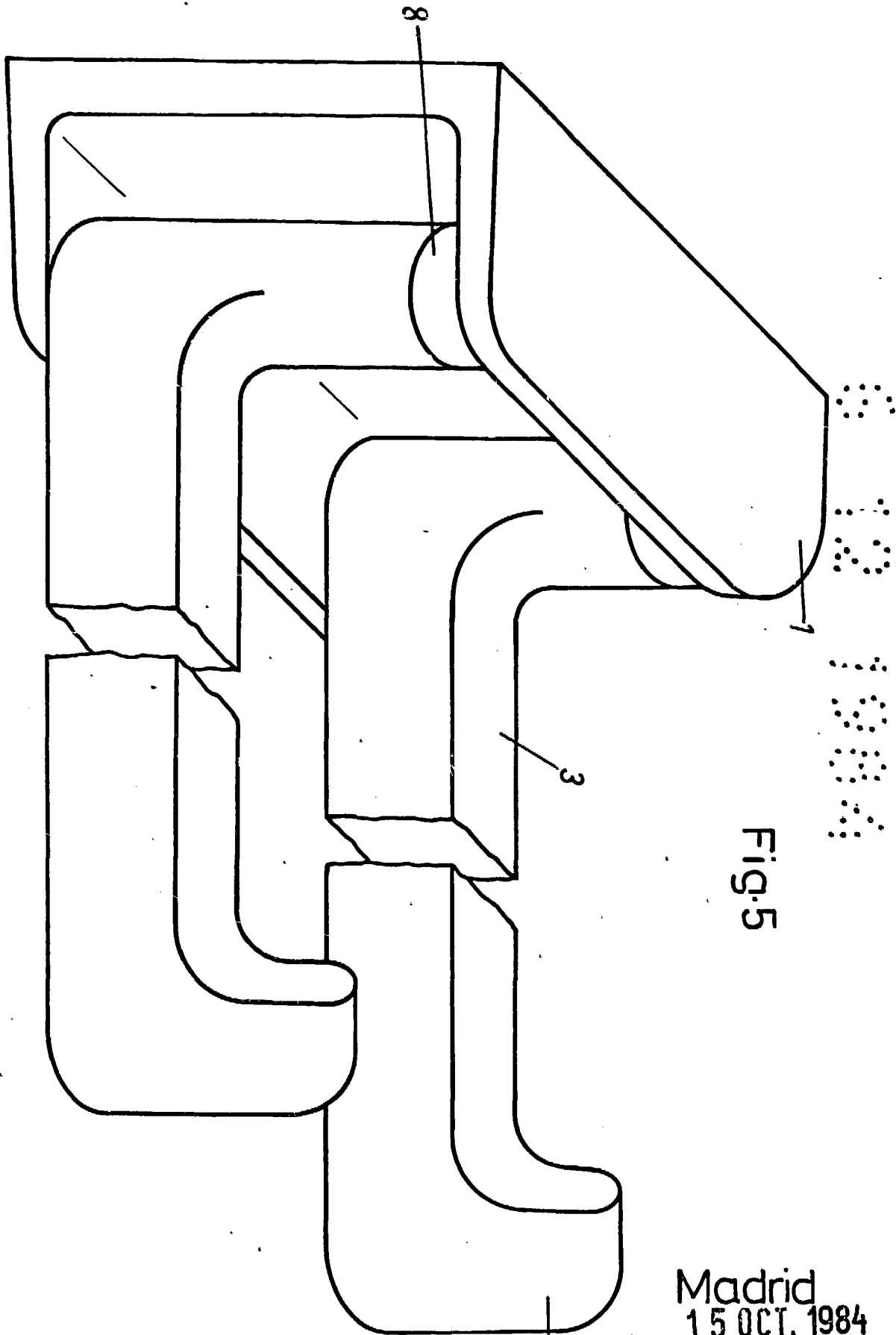


Fig.5

Madrid
15 OCT. 1984
PASCUAL CIVANTO
P. R.

[Signature]
Firma de Francisco Gil Mulero

Escala convencional