

(10) ES (11) (21) (22)	NUMERO 281927	(10) Y
	FECHA D. PRESENTACION	



ESPAÑA

MODELO DE UTILIDAD

70 ABR. 1985

(30) PRIORIDADES:	(32) FECHA	(33) PAIS
(31) NUMERO		

(47) FECHA DE PUBLICIDAD	(51) CLASIFICACION INTERNACIONAL
	B 25C 5/00

(54) TITULO DE LA INVENCION
"YUNQUE PERFECCIONADO PARA GRAPADORAS"

(71) SOLICITANTE (S)
D. MANUEL RODRIGUEZ VAZQUEZ

DOMICILIO DEL SOLICITANTE
Estrada de Mala, 10-4º C.- 48012 BILBAO

(72) INVENTOR (ES)

(73) TITULAR (ES)

(74) REPRESENTANTE

Este Modelo se refiere a un yunque para grapadoras de coser papel.

Los yunques van montados en el brazo fijo o base de la grapadora, pudiendo adoptar generalmente dos posiciones en ella.

5 Hasta ahora los yunques llevan dos muescas que son cada una una o dos hendiduras alineadas de anchura similar o muy ligeramente mayor a la de la grapa para, según que se halle enfrentada una u otra muesca al cabezal de grapado, efectuar éste con las alas de la grapa abiertas o cerradas.

10 En grapadoras de cabezal móvil con las que se puede grapar en cualquier posición angular sin variar la posición ni de la grapadora ni del papel (como es la de un Modelo de Utilidad, también de mi propiedad, y presentado con esta misma fecha) estos yunques convencionales no sirven. Hay que idear un nuevo yunque que resulte útil a esta nueva grapadora.

15 Con este fin se solicita el yunque del presente Modelo de Utilidad, en el que, con la constitución, montaje y posicionamiento en el brazo fijo o base de la grapadora igual que en los yunques convencionales, las muescas no son tales, sino que son dos cavidades de planta circular y distinto diámetro, cada una de las cuales presenta un abombamiento central, así mismo de diferente anchura; de modo que, enfrentando una u otra de dichas cavidades al cabezal previsto en el otro brazo se logra un grapado, respectivamente con las alas de la grapa abiertas o cerradas, en cualquier posición angular del cabezal.

20 Para una mejor comprensión de este invento se hace una descripción detallada del mismo en base al plano adjunto, en el que la figura 1 representa una vista en planta del yunque y la figura 2 representa la sección A:A indicada en la figura 1.

25 El yunque es un cuerpo (1) con un eje (2) montado en él por remache o similar. El conjunto (1), (2) va montado en la base (B) o brazo fijo de la grapadora, asentándose en una cajera (C) de ésta.

30 El mecanismo para cambiar la posición también es conocido y lo forma simplemente un muelle (3) que topa contra una cabeza (21) del eje

(2) y topa y se posiciona en un rebaje (B1) de la base (B). Comprimiendo el muelle (3) por empuje en la cabeza (21) se eleva el yunque (1) liberándose de la cajera (C) y adoptando por giro la otra u otras posiciones.

35

De acuerdo con el invento, el yunque (1) conforma sendas cavidades (11), (12) de planta circular y distinto diámetro.

40

La cavidad de menor diámetro (11) lleva un abombamiento central (111) y su superficie (112) es cóncava a partir de su circunferencia exterior (113) y del abombamiento central (111). Con ello la grapa -que no se ha dibujado- al grapar el papel dobla sus alas hacia dentro pues su anchura es muy ligeramente menor que el diámetro máximo de la cavidad (11).

45

La cavidad de mayor diámetro (12) lleva también un abombamiento central (121) y su superficie (122) es igualmente cóncava a partir de sus circunferencias exterior (123) e interior (124).

Con ello, la grapa -que tampoco se ha dibujado- al grapar el papel dobla sus alas hacia fuera pues su anchura es muy ligeramente mayor que el diámetro máximo del abombamiento central (121).



REIVINDICACIONES

50

1.- Yunque perfeccionado para grapadoras, de los que se constituyen en una pieza con medios para adoptar más de una posición respecto al brazo fijo o base de la grapadora en la que se ubican; caracterizado porque define sendas cavidades de planta circular y distinto diámetro, cada una de las cuales presenta un abombamiento central, así mismo de diferente anchura; de modo que, enfrentando una u otra de dichas cavidades al cabezal previsto en el otro brazo se logra un grapado, respectivamente con las alas de la grapa abiertas o cerradas; en cualquier posición angular del cabezal.

55

2.- YUNQUE PERFECCIONADO PARA GRAPADORAS".

Memoria que consta de cuatro hojas mecanografiadas y una hoja de planos.

Bilbao, 2-10-84



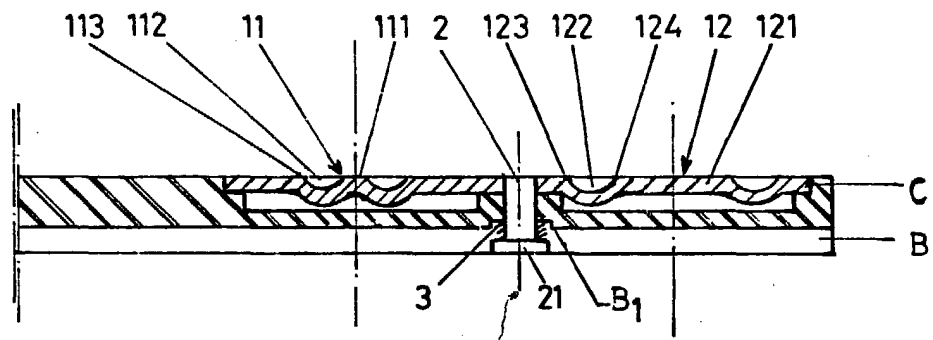


FIGURA 2

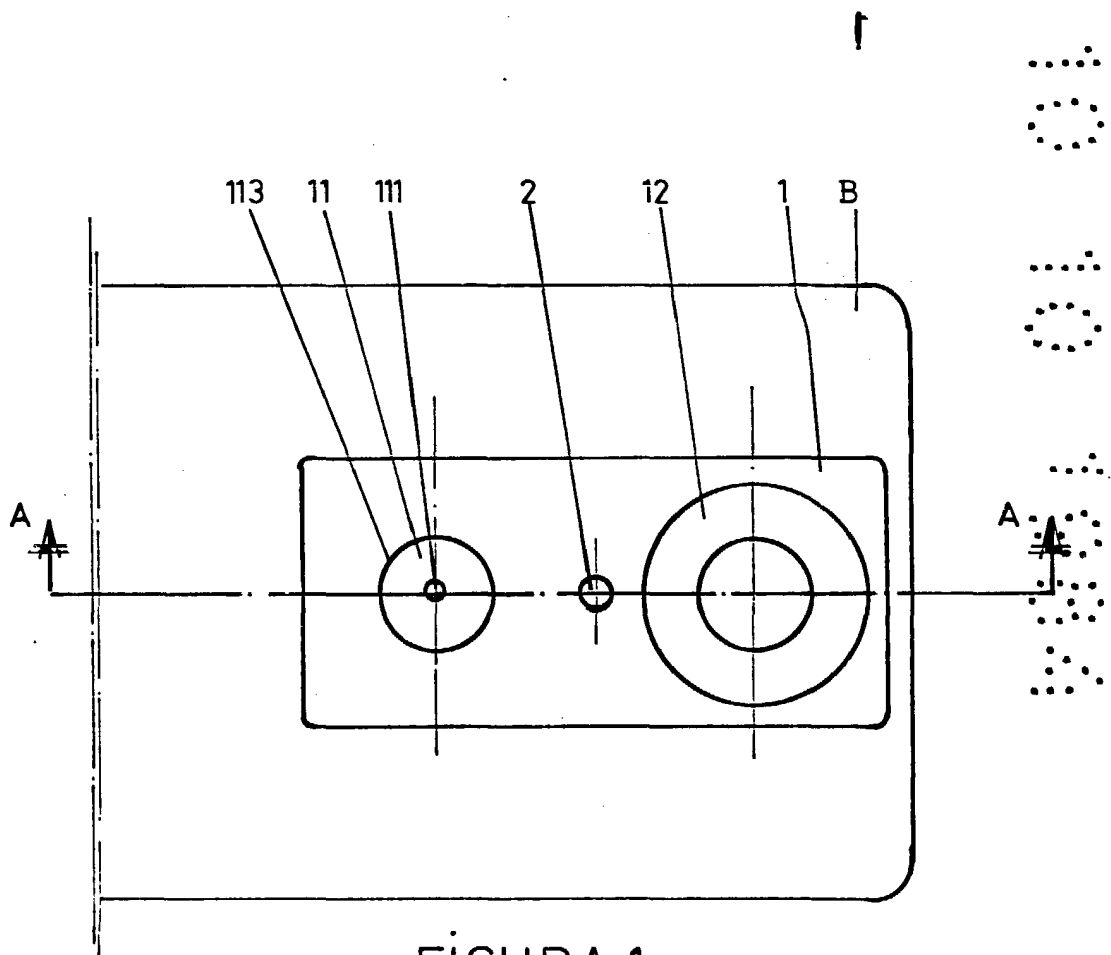


FIGURA 1

A handwritten signature or mark, possibly initials, enclosed in a circular scribble.