



ESPAÑA

10	ES	11	NUMERO	10	Y
		21	281.877		
		22	FECHA DE PRESENTACION		
			27.9.1984		

MODELO DE UTILIDAD

1- SET. 1985

30	PRIORIDADES:	32	FECHA	33	PAIS
	31	NUMERO			

47	FECHA DE PUBLICIDAD	51	CLASIFICACION INTERNACIONAL
			Int. Cl. B62B 9/14

54	TITULO DE LA INVENCIÓN
"DISPOSITIVO PARA EL MONTAJE DE CAPOTAS Y SIMILARES EN COCHECITOS INFANTILES".	

51	SOLICITANTE ISI
JANE, S.A.	

DOMICILIO DEL SOLICITANTE	
08013 BARCELONA, Cartagena, 203	

62	INVENTOR (ES)

63	TITULAR (ES)

74	REPRESENTANTE
D. JUAN JOSE ALONSO YAGÜE (203-8)	

MEMORIA DESCRIPTIVA

El presente modelo de utilidad se refiere a un dispositivo para el montaje de capotas y similares en cochecitos infantiles.

5 La firma solicitante es titular del modelo de utilidad nº 234.298 que hace referencia a una capota para coches-silla infantiles que se acopla amovible-
mente a los mismos, que adopta una posición activa de uso y otra en la que queda en estado pasivo, y que
10 permite plegar el cochecito, incluso lateralmente, sin necesidad de retirar la capota. Esta capota
comprende una armazón plegable que presenta dos largueros laterales que se articulan a las correspondientes
15 ramas del manillar del cochecito y que en su posición de uso se estabilizan por apoyo sobre
respectivos salientes hacia el interior previstos en las propias ramas del manillar.

Es objeto de este modelo mejorar el dispositivo para el montaje amovible de la capota al cochecito
20 eliminando tornillos y tuercas y utilizando para ello unas piezas moldeadas que incorporan tanto el
eje de giro de los largueros como el saliente de apoyo de los mismos.

Una de estas piezas es solidaria de las ramas
25 del manillar y, además del saliente de apoyo, presenta

un apéndice en gancho donde se acopla amoviblemente el eje de articulación de los largueros, y la otra pieza es una contera fijada en el extremo posterior de los largueros y que presenta solidariamente dicho eje de articulación, cuya pieza se apoya sobre el saliente de las ramas del manillar mediante una aleta.

Con el fin de facilitar la explicación, se acompaña a la presente memoria una lámina de dibujos en la que se ha representado un caso práctico de realización, que se cita sólo a título de ejemplo no limitativo del alcance del presente modelo.

En los dibujos:

La figura 1 indica en perspectiva el conjunto de la capota en posición de uso,

la figura 2 muestra asimismo en perspectiva el detalle de las dos piezas mediante las cuales se obtiene el montaje amovible de la capota al cochecito, cuyas piezas se hallan separadas, y

la figura 3 representa en alzado lateral un detalle del acoplamiento entre estas dos piezas.

El dispositivo objeto de este modelo comprende en las ramas -1- del manillar del coche-silla infantil sendas piezas -2- formadas por cásquillos moldeados en material plástico ensartados sobre dichas ramas y fijados mediante remaches -3-, cuyas piezas forman en

su parte post-superior sendos apéndices en gancho
-4- y en la parte inferior interna sendos salientes
-5- formando escalón.

Este dispositivo comprende otras piezas -6-,
5 asimismo moldeadas en material plástico y que
constituyen sendas conteras de los extremos posteriores
de los largueros -7- de la armazón plegable -8- que
soporta a la capota -9-. Estas piezas se fijan a
dichos largueros mediante remaches -10- y presentan
10 en su extremo libre sendos muñones -11- en su lado
exterior que presentan sendos ejes -12- con cabeza -13-,
mientras que en su parte inferior comprenden dichas
piezas sendas aletas -14-.

El montaje de la capota al cochecito se
15 realiza acoplando los ejes -12- de las piezas -6- en
los ganchos -4- de las piezas -2-, estabilizándose
la posición activa del toldo por apoyo de las aletas
-14- en los salientes -5- (figura 3). En esta posición
los ejes -12- pasan a encajarse en sendos entrantes -15-
20 hacia arriba que presentan los citados apéndices en
gancho (figura 2).

En caso deseado la capota -9- puede disponerse
en una posición pasiva en la que queda colgando entre
las ramas del manillar (figura 3, líneas a trazos),
25 a cuya posición se llega tras el giro de la capota

hacia arriba y hacia atrás.

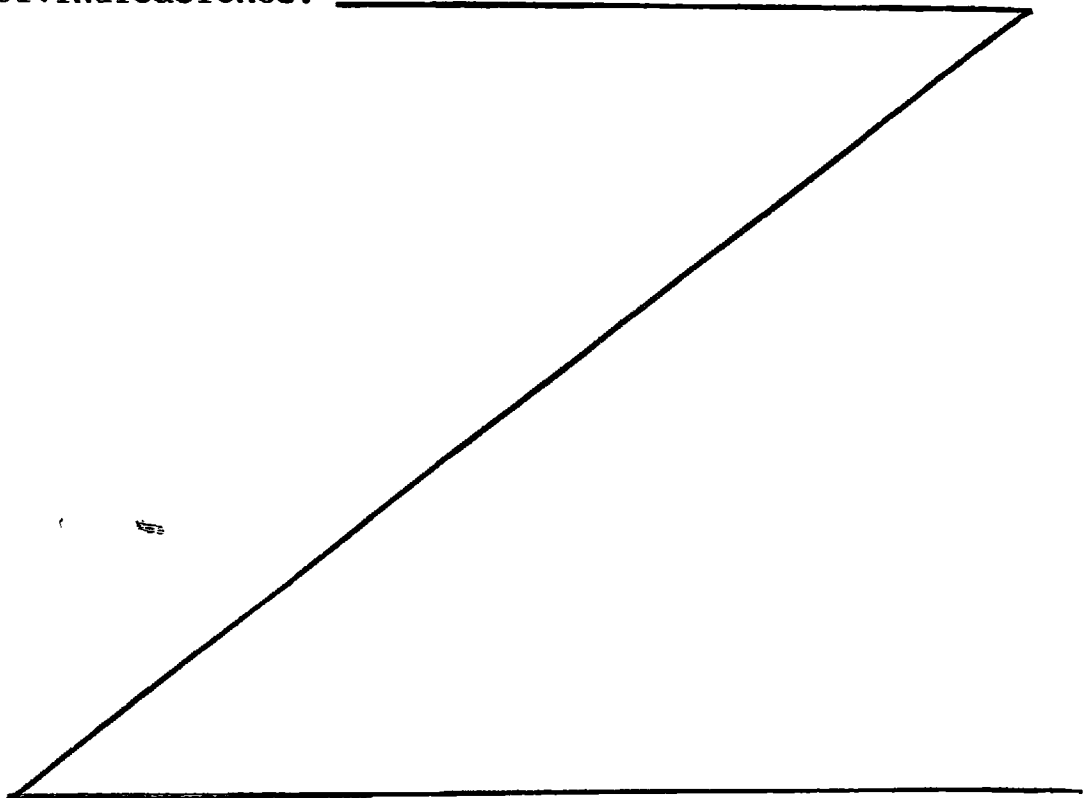
En su posición de uso la capota por su borde inferior se acopla y fija en la parte posterior y laterales del cochecito mediante broches a presión

5 -16-.

El modelo, dentro de su esencialidad, puede ser llevado a la práctica en otras formas de realización que difieran sólo en detalle de la indicada únicamente a título de ejemplo, a los cuales alcanzará igualmente la protección que se recaba. Podrá, pues, fabricarse este dispositivo, en cualquier forma y tamaño, con los medios y materiales más adecuados y con los accesorios más convenientes, por quedar todo ello comprendido en el espíritu de las siguientes reivindicaciones.

10

15



REIVINDICACIONES

Se reivindica como objeto del presente modelo de utilidad:

5 1.- Dispositivo para el montaje de capotas y similares en cochecitos infantiles, cuya capota comprende dos largueros laterales articulados a las respectivas ramas del manillar y que se apoyan en sendos salientes de éstas en la posición de uso, caracterizado esencialmente porque el
10 eje de articulación de los largueros se acopla amoviblemente en un apéndice en gancho de una pieza solidaria de la rama del manillar, cuyo eje es solidario de una contera del larguero que presenta una aleta de apoyo sobre el correspondiente saliente
15 de la rama del manillar.

2.- Dispositivo para el montaje de capotas y similares en cochecitos infantiles, según la anterior reivindicación, caracterizado porque el apéndice en gancho presenta un entrante hacia arriba contra el
20 que se apoya y encaja el eje del larguero en su posición de uso.

3.- DISPOSITIVO PARA EL MONTAJE DE CAPOTAS Y SIMILARES EN COHECITOS INFANTILES.

Consta la presente memoria descriptiva de

siete hojas mecanografiadas y de una lámina de dibujos.

Barcelona, 27 de Septiembre de 1.984

JANE, S.A.

p.a.

J. J. ALONSO YAGÜE
p.a.



M. Pastells Teixidó



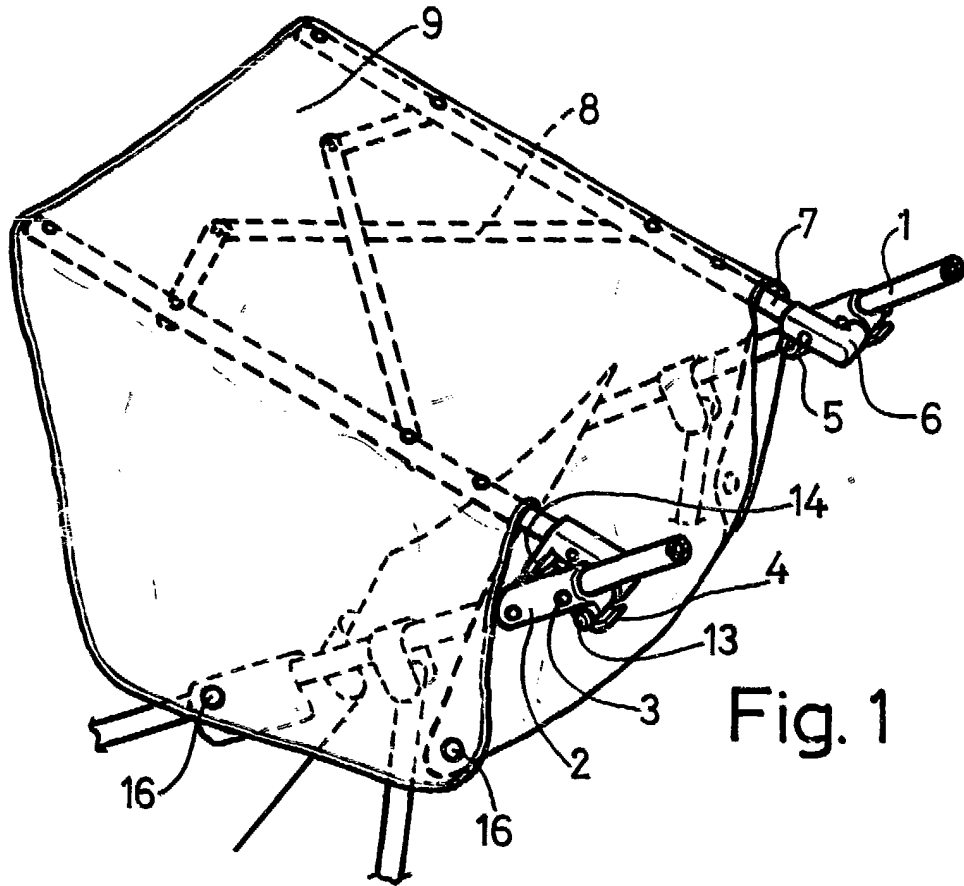


Fig. 1

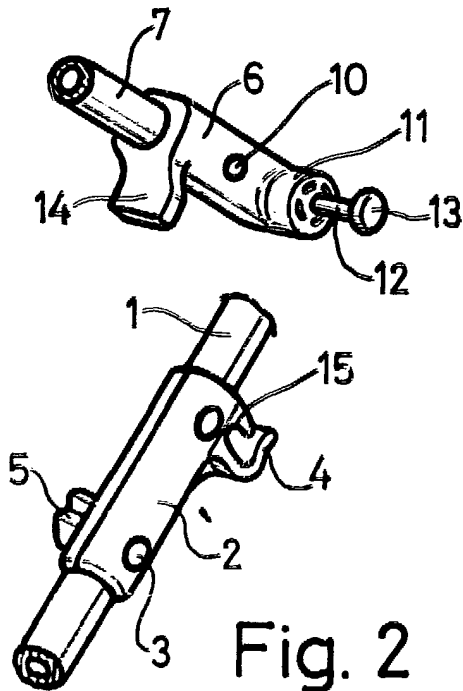


Fig. 2

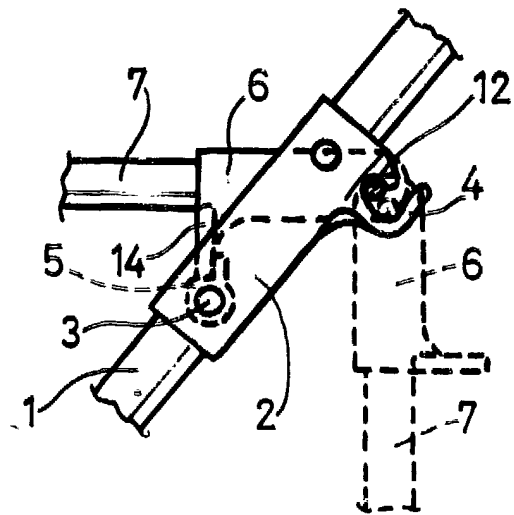


Fig. 3

Barcelona, 27 Sepbre. 1984

J. J. ALONSO YAGÜE
P.P.

Escala variable.

M. Pastells Teixidó