



ESPAÑA

10	ES	11	NUMERO	10	Y
		21	281531		
		22	FECHA DE PRESENTACION		
			20 Septiembre 1.984		

MODELO DE UTILIDAD

16 ABR. 1985

30	PRIORIDADES:	32	FECHA	33	PAIS
	31	NUMERO			

47	FECHA DE PUBLICIDAD	51	CLASIFICACION INTERNACIONAL
			B62D 63/08

54	TITULO DE LA INVENCIÓN
	"PLATAFORMA DE TRANSFERENCIA OMNIDIRECCIONAL SOBRE VEHICULO RESOLCABLE, FIJA Y EVENTUALMENTE GIRATORIA".-

71	SOLICITANTE (S)
	EQUIPOS TECNICOS DE TRANSPORTE, S.A. EQUISA".-

	DOMICILIO DEL SOLICITANTE
	ALCALA DE HENARES (Madrid), C/Verretera de Barcelona, Km. 34,400.-

72	INVENTOR (ES)

73	TITULAR (ES)
	La propia solicitante.-

74	REPRESENTANTE
	D. Agustin Diaz.-

Se refiere la presente Memoria Descriptiva que se une a solicitud de registro como Modelo de Utilidad a una "Plataforma de transferencia omnidireccional sobre vehículo-remolcable, fija y eventualmente giratoria", cuyas características de novedad le confieren la

5. cualidad de aportar a los fines que se persiguen, ventajas mas que suficientes, para aspirar, en derecho, al privilegio del registro que se solicita.

El dispositivo que se preconiza, aporta al desarrollo de las funciones que cumple, no solamente la posibilidad de practicar las

10. transferencias de cargas en sentidos perpendiculares, como son el longitudinal y el transversal referidos al chasis remolcable sobre el cual se monta, sino que puede igualmente practicarse con cualquier ángulo de desviación sin solución de continuidad.

Al mismo tiempo, es notable la sencillez de su manejo y seguridad

15. en la inmovilización una vez acoplada la posición de trabajo, seleccionada y el que estando dotada de una gran robustez calculada, goza de una gran ligereza de peso, no solamente por la posibilidad de establecer un ahorro de material en su construcción, sino porque los elementos componentes, que son utilizados, son sencillos é igualmente,

20. dentro de su necesaria complejidad, de poco peso.

Mejor se comprenderá la descripción si la apoyamos en el dibujo que se acompaña y que constituyendo una manera de llevar el invento a la práctica, carece de carácter limitativo en sus detalles toda vez que se citan, solamente, a título de ejemplo.

25. La figura única representa, esquemáticamente, una unidad en planta

vista superior, en posición longitudinal, esto es: con su eje longitudinal paralelo al eje longitudinal del chasis resplacable sobre el que monte para su transporte.

Consiste en una plataforma -1- soporte de carga, teniendo forma sensiblemente rectangular y de dimensiones subordinadas a las medidas que presenten los palets y los contenedores considerados independiente o conjuntamente, utilizados en la industria aeronáutica.

10. Esta plataforma dispone de un conjunto de elementos direccionales de transferencia, constituidos por bolas o ruedas locas con la superficie de rodadura hacia arriba, o bien elementos de otro tipo siempre que permitan la transferencia en todas direcciones y en cualquier caso acoplados de tal forma, que todos los elementos de rodadura sean, aproximadamente tangentes al menos en un punto, a un plano común horizontal o plano de rodadura.

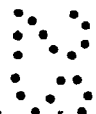
15. Para contribuir al gobierno de la transferencia de la carga, equipa, próximos a los bordes de la plataforma y paralelos a ellos, unos topes o guías -2- en número predeterminado, de piezas continuas o bien discontinuas, acopladas en forma fija y eventualmente escamoteables, dotadas de alturas por encima del plano de rodadura entre 20 y 200 mm. si son fijas y si son escamoteables esta altura se mide cuando se encuentran extendidos y si están retraídos su plano superior estará entre 2 mm. y 100 mm. por debajo del plano de rodadura.

20. El carácter giratorio de la plataforma, tal como figura en el enunciado, lo establece el adecuado acoplamiento de un elemento de rodadura de eje vertical -4- que permite giros, alrededor de dicho eje, que al-

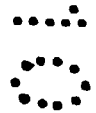
25.

canzan 360º, fijándose la posición seleccionada por medios de topes de enclavamiento -5-, escamoteables cada 90º pudiendo ser accionados tanto manual como automáticamente, el cual elemento de rodadura vertical se incorpora forando parte del chasis remolcable o unido a él.

5. Suficientemente descrito el invento, así como una manera de llevarlo a la práctica, se hace constar que el mismo acepta modificaciones de detalle, siempre que no afecten a su fundamento.



En resumen: El MODELO DE UTILIDAD : recaerá sobre las particularidades
10: características de las siguientes:



REIVINDICACIONES

- 1.- Plataforma de transferencia omnidireccional sobre vehiculo re-molcable, fija y eventualmente giratoria, caracterizada porque la plataforma dispone de elementos de rodadura para realizar la transferencia de carga, constituidas por bolas, ruedas locas con superficie de rodadura hacia arriba y eventualmente cualquier tipo de elemento que permita la transferencia en todas las direcciones, y porque todos los elementos de rodadura son tangentes, aproximadamente; en al menos un punto, a un plano como horizontal o plano de rodadura.
5. 2.- Plataforma de transferencia omnidireccional sobre vehiculo re-molcable, fija y eventualmente giratoria, caracterizada porque la plataforma según reivindicación anterior, tiene una proyección en planta de forma sensiblemente rectangular, subordinada a las medidas de los pallets y/o contenedores usados en la industria aeronáutica.
- 10.. 3.- Plataforma de transferencia omnidireccional sobre vehiculo re-molcable, fija y eventualmente giratoria, caracterizada porque en cada uno de los lados de la plataforma de carga y/o transferencia según reivindicación primera, dispone en número predeterminado de guías o topes de carga que pueden ser continuos o discontinuos, fijos o escamoteables.
15. 4.- Plataforma de transferencia omnidireccional sobre vehiculo re-molcable, fija y eventualmente giratoria, caracterizada porque la altura de las guías o topes de carga, objeto de la reivindicación anterior, está por encima del plano de rodadura entre 20 y 200 mm. si éstos son fijos o si siendo escamoteables se encuentran en disposición
20. 5. éstos son fijos o si siendo escamoteables se encuentran en disposición
- 25.

de extendidos, y porque el plano superior de los topes de carga, en el caso de que estos sean escamoteables y estén retraídos, estará entre 2 y 100 mm. por debajo del plano de rodadura.

5.- Plataforma de transferencia omnidireccional sobre vehículo re-
5. volcable, fija y eventualmente giratoria, caracterizada porque la estructura sobre la que se encuentran situados los elementos de rodadura, según reivindicación primera, puede formar parte del chasis del vehículo o estar unida a él mediante un elemento de rodadura de eje vertical que permite giros, alrededor de dicho eje, de 360° con topes escamoteables cada 90° y de enclavamiento y desenclavamiento manual o automático.

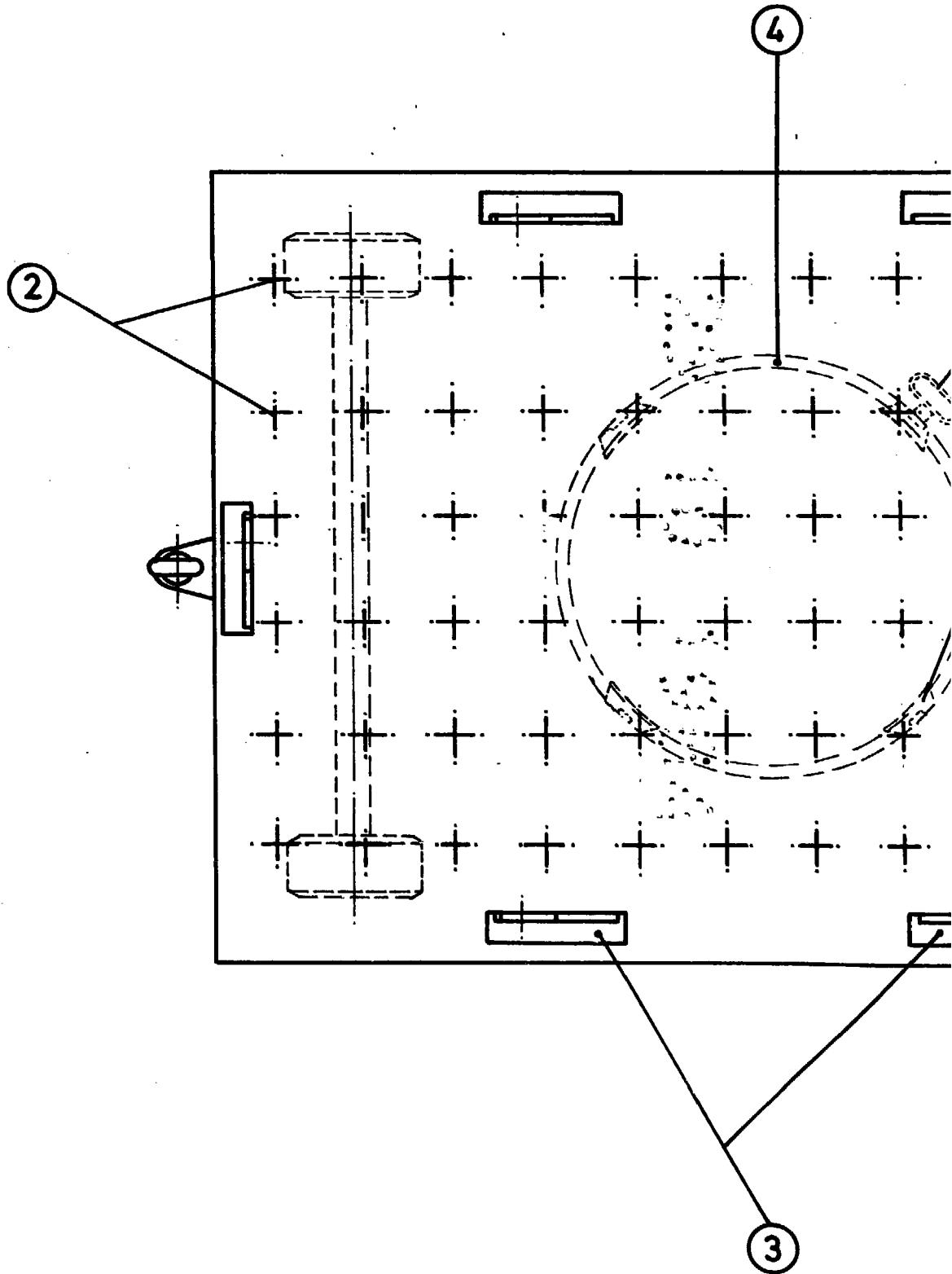
10. 6.- "PLATAFORMA DE TRANSFERENCIA OMNIDIRECCIONAL SOBRE VEHÍCULO RE-
VOLCABLE, FIJA Y EVENTUALMENTE GIRATORIA".

Todo tal y como queda descrito y reivindicado en la presente memoria
15. Descriptiva, que consta de seis hojas mecanografiadas por una sola de sus caras y se ilustra con los dibujos que a la misma se acompañan.

Madrid, a 20 de Septiembre de 1.984.

A. DÍAZ UNGRÍA





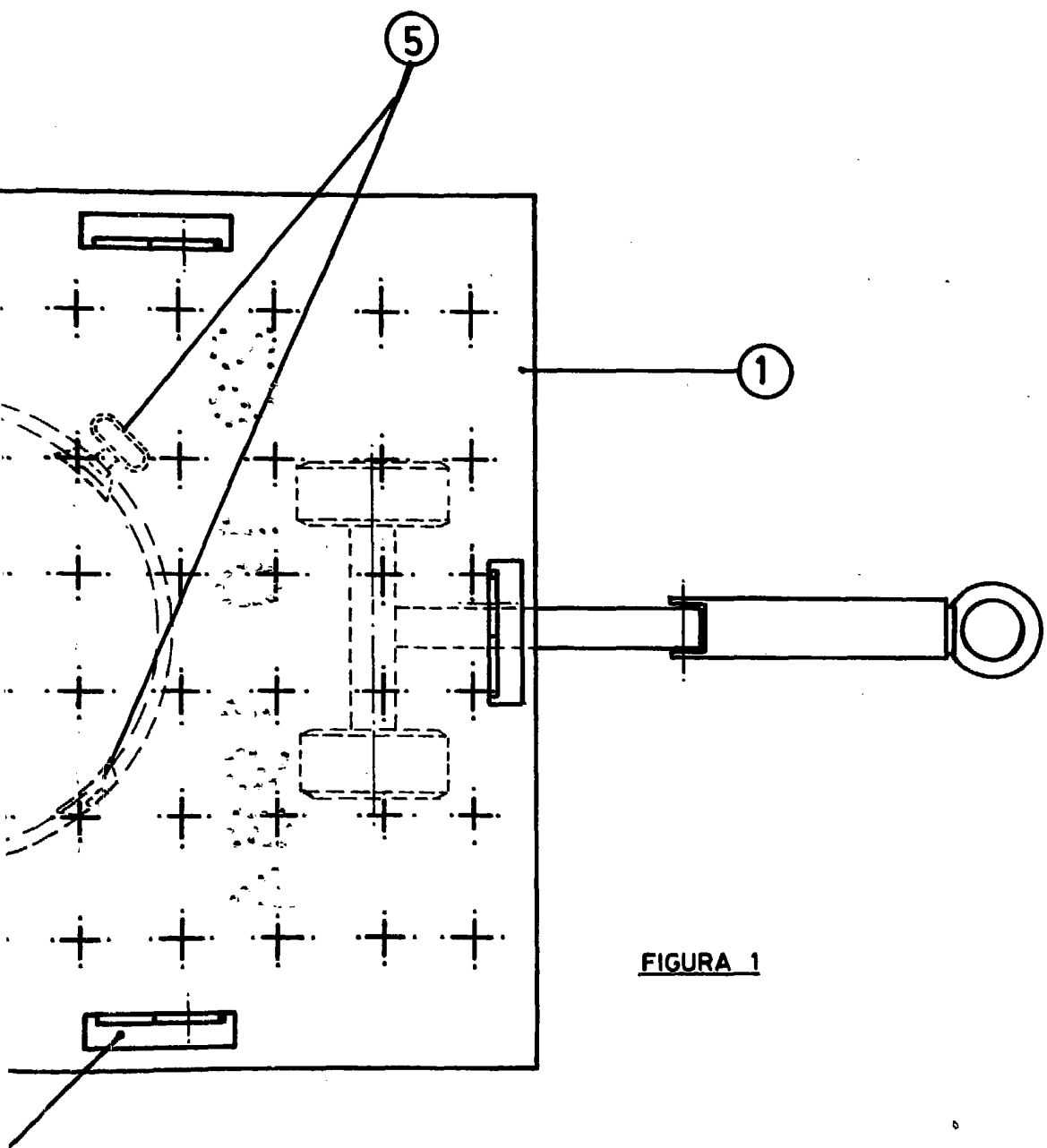


FIGURA 1

AS STAZ UNGRIA
 RR

[Handwritten signature]