

19 ES 11 21 22	NUMERO 281176	10 Y
	FECHA DE PRESENTACION 20 AGO. 1984	



ESPAÑA

MODELO DE UTILIDAD

1 MAR. 1985

30 PRIORIDADES: 31 NUMERO	32 FECHA	33 PAIS
------------------------------	----------	---------

47 FECHA DE PUBLICIDAD	51 CLASIFICACION INTERNACIONAL A43 B 13/14
------------------------	--

54 TITULO DE LA INVENCION "PISO PERFECCIONADO PARA CALZADO TIPO SANDALIA"	
---	--

71 SOLICITANTE (S) D. JOSE MILAN PASTOR	
---	--

DOMICILIO DEL SOLICITANTE ALICANTE - Pla de la Vallonga, parcela 111	
--	--

72 INVENTOR (ES)	
------------------	--

73 TITULAR (ES)	
-----------------	--

74 REPRESENTANTE D. MANUEL DE ARPE FERNANDEZ, Agente Oficial de la Propiedad Industrial	
---	--

MEMORIA DESCRIPTIVA
=====

Con el objeto del modelo de utilidad que nos ocupa se logra un piso para calzado relajante y cómodo.

En la figura 1ª, se representa una vista en despiece de las diferentes partes constituyentes del piso.

5.- La figura 2ª representa una vista de la unión de la plantilla textil y pieza de plástico o material similar acolchada y provista de ondas superficiales.

10.- En la figura 3ª, se representa una vista en planta superior del objeto del modelo de utilidad que se precoriza, totalmente concluido en sus fabricación y montaje.

El piso está concluido por tres piezas diferentes entre sí en cuanto a finalidad y material de fabricación.

15.- La suela o pieza 1, de contacto con el suelo, fabricada en polieuretano o material similar y moldeada convenientemente para conformar el cajeadado 2.

20.- Una plantilla 3, de dimensiones convenientes fabricada en material textil y una pieza 4, de plástico o material análogo acolchada o espumada y que por medio de un proceso de alta frecuencia se logra una ondulación 5, superficial.

25.- La pieza de plástico provista de ondas superficiales se pega por su parte inferior a la plantilla 3, y el conjunto constituido por ambas piezas 4 y 3 se aloja en el cajeadado 2, de la suela 1, fijándose a la misma mediante el uso del adhesivo adecuado.

Con todo lo cual al alojar el conjunto constituido por la pieza de plástico o material similar y plantilla

textil en el cajado de la suela y fijarse por pegado, se logra un piso relajante y cómodo.

30.-

Suficientemente descrito que nos es el objeto del modelo de utilidad que nos ocupa, que lo es solamente a título de ejemplo y una de las múltiples formas de realización a que en la práctica puede llegarse tomando como fundamento en su construcción el descrito en la presente

35.-

memoria, únicamente nos resta señalar que las modificaciones de forma, tamaños, materiales empleados u otras no fundamentales, no deben ser consideradas variaciones que afecten a su esencialidad.



N O T A
= = = =

40.- El modelo de utilidad descrito recaerá pues, sobre las siguientes reivindicaciones:

45.- 1ª.- "PISO PERFECCIONADO PARA CALZADO TIPO SANDA LIA", caracterizado por cuanto está constituido por una suela fabricada en polieuretano u otra materia apropiada que lleva conformado un cajeadado en el que se aloja el conjunto constituido por una pieza de plástico acolchada o espumada y provista de ondulaciones superficiales obtenidas mediante un proceso de alta frecuencia, pegada inferiormente a una plantilla de material textil; cuyo conjunto alojado en el cajeadado de la suela, se fija mediante pegado por medio del adhesivo adecuado; con lo que se logra un calzado relajante y cómodo.

50.- 2ª.- "PISO PERFECCIONADO PARA CALZADO TIPO SANDA LIA".

55.- Todo ello tal y conforme queda descrito, representado y reivindicado.

58.- Esta memoria consta de cuatro hojas mecanografiadas y foliadas por una sola de sus caras conteniendo un total de cincuenta y ocho líneas.

MADRID A 20 AGO. 1984


MANUEL DE ARPE
P.P.

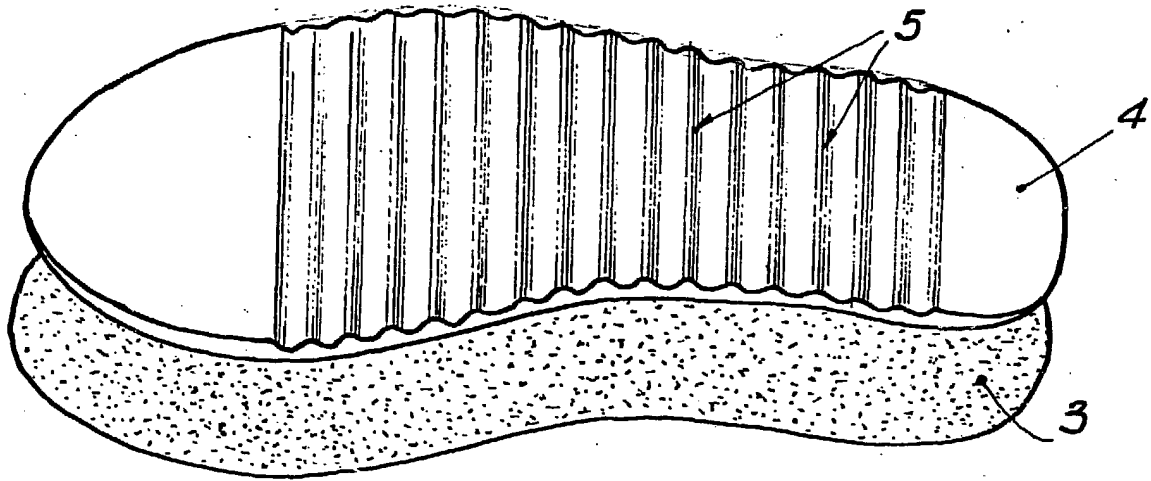


FIG. 1

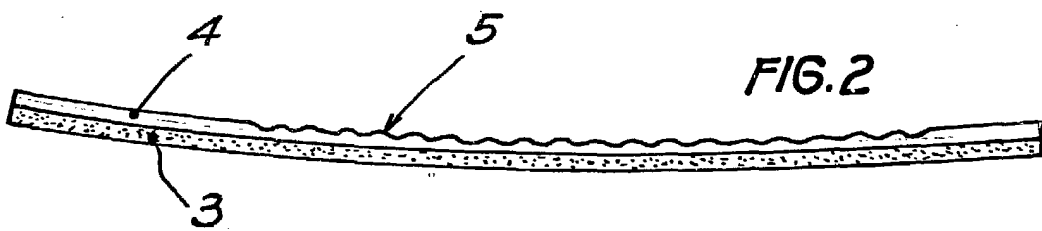


FIG. 2

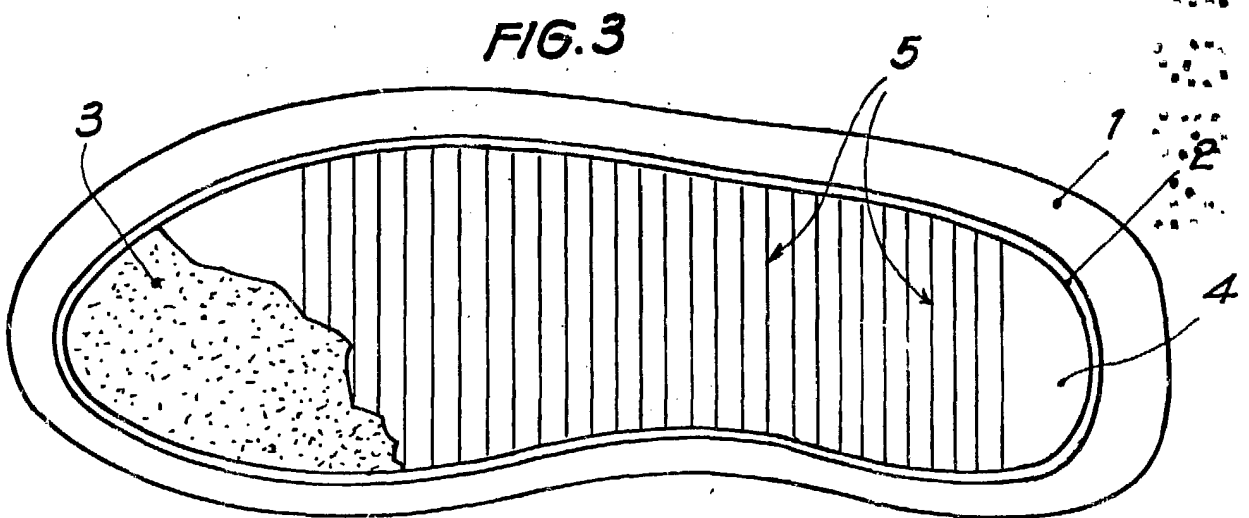


FIG. 3

Madrid, 20 JUN. 1984

ESCALA VARIABLE

MANUEL DE ARPE