

280921



280921

PATENTE DE INVENCION
por VEINTE AÑOS

5.- en España, por: PROCEDIMIENTO DE FABRICACION DE CLAVIJAS
MACHIHEMBRADAS PARA CONEXIONES ELECTRICAS, a favor de
Don. José CASTELLS PLANAS, de nacionalidad española y
residente en Montmeló (Barcelona). Calle Apeles Mestres
nº.12.-

M E M O R I A D E S C R I P T I V A

10.- El presente registro de patente de invención,
conciérne como su enunciado indica, a unas mejoras introdu-
cidas en clavijas machihembradas para conexiones eléctri-
cas, de acuerdo con la descripción detallada que de las
mismas se realiza, debiendo interpretarse siempre éste
concepto en su mas amplio sentido y nunca en limitativo.

15.- Este resultado industrial, perfecciona notablemen-
te todo cuanto sobre el particular se conoce y utiliza
actualmente, tanto por su sencillez constructiva, como de
aplicación, funcionamiento, completo aislamiento térmico
y eléctrico, resistencia, duración, indeformabilidad y eco-
20.- nomia.

Para la debida interpretaci3n de 3ste objeto, se ad-
junta a la presente memoria descriptiva, una hoja de dibujos
en la que a titulo de ejemplo, se representan todas y cada
una de las partes que lo forman, y relaci3n que guardan en-
tre s3.

25.-

En la citada hoja de dibujos, queda representado: Fig. 1ª, -
La misma representa una vista en alzado del elemento macho.

Fig. 2ª.- Muestra una vista lateral del mismo.

Fig. 3ª.- Indica una vista en planta superior, de 3ste
elemento.

30.-

Fig. 4ª.- Ilustra otra vista en planta inferior del mismo .

Fig. 5ª.- Corresponde a una vista inferior del elemento
hembra correspondiente.

Fig. 6ª.- Indica una vista en secci3n longitudinal del
macho.

35.-

Fig. 7ª. Representa una secci3n longitudinal de la hembra
o elemento receptor.

En estas figuras se aprecian las siguientes referencias .

1ª.- N3cleo de las clavijas citadas. El mismo es de material
diel3ctrico conveniente.

40.-

En planta, estos n3cleos son de forma sensiblemente ova-
lada, de laterales rectos y extremos curvos, de graduaci3n
circunferencial. En su parte superior presentan estos n3cleos,
un reborde de refuerzo.

45.-

En su parte interior, 3stas partes, que constituyen so-
portes aislantes, presentan de manera esencial dos series
de nervaduras longitudinales -8-, puestas seg3n el eje me-
nor del conjunto y moldeadas de una sola pieza con el mismo .

Estas nervaduras aumentan notablemente el movimiento de
inerocia del conjunto, permitiendo reducir en forma muy

50.-



sensible el espesor del material.

2º.-Rebordes o refuerzos situados en posición periférica en la parte superior de los citados núcleos -1-,

55.- 3º.-Paso para el conductor bifilar,previsto en la parte central y vertical de cada núcleo -1-.

4º.Vástagos de conexión del elemento macho.

5º.-Alojamientos previstos en el núcleo hembra para enchufe de los vástagos del elemento macho.

60.- 6º.-Base rosada para fijación de los vástagos del elemento macho.

7º.-Base roscada para fijación de las abrazaderas del núcleo hembra.

Esta clavija de enchufe hembra,será fabricada en las dimensiones más apropiadas.

65.- Describas suficientemente la naturaleza de la invención,se hace constar expresamente,que cualquier modificación de detalle que se introduzca en la misma,se considerará dentro de ésta protección,en tanto que no altere o modifique esencialmente su finalidad característica.

70.- N O T A
- - - - -

Por último,se declaran de novedad y propia invención las siguientes:

R E I V I N D I C A C I O N E S.
- - - - -

75.- 1º.-Procedimiento de fabricación de clavijas machihembradas para conexiones eléctricas,caracterizadas esencialmente porque los núcleos respectivamente de los elementos macho y hembra,presentan en planta forma sensiblemente oval,con un lado recto,los extremos curvados en graduación circunferencial,presentando en su parte superior y en sentido
80.-

85.- periférico un borde biselado de refuerzo en su parte interior, esencialmente dos series de nervaduras longitudinales opuestas según el eje menor y en el centro un paso para el correspondiente conducto bifilar, cuyos terminales se enroscan a las clavijas de conexión o a los alojamientos para enchufe de éstas clavijas, en un caso, mediante el atornillado de estos elementos en correspondientes alojamientos roscados previstos en los expresados núcleos.

90.- 2ª.-PROCEDIMIENTO DE FABRICACION DE CLAVIJAS MACHIHembradas PARA CONEXIONES ELECTRICAS.

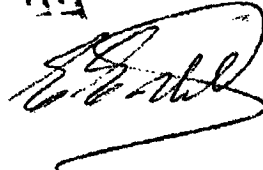
Todo ello, tal y como queda descrito en la precedente memoria descriptiva que consta de cuatro hojas escritas a máquina por una sola de sus caras y otra de dibujos que la ilustran.

95.-

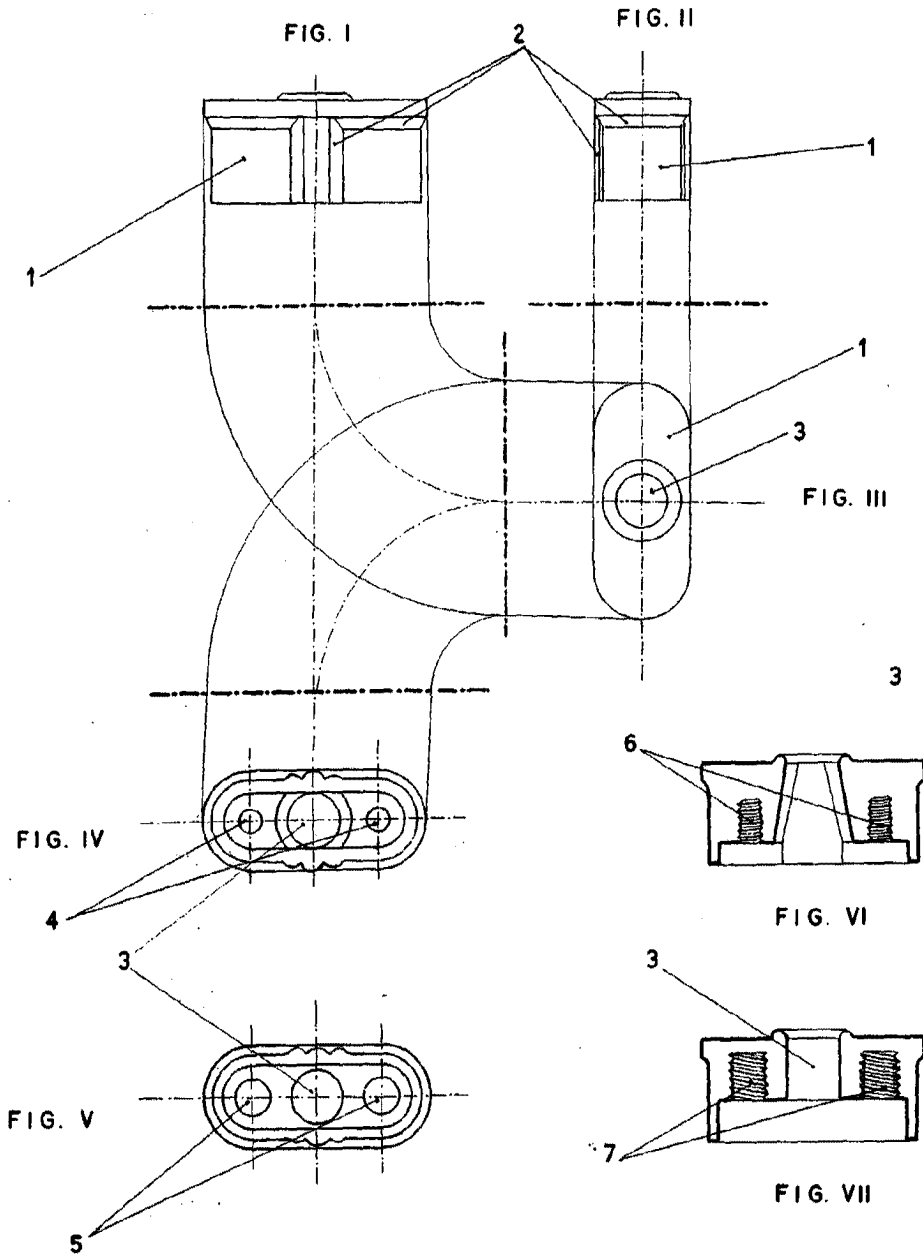
Madrid 19 septiembre de 1962.

LEONCIO DEL RIO

P. P. A.



HOJA UNICA
280921



ESCALA VARIABLE

MADRID 19 SEP 1962

LEONCIO DEL RIO
P. P.

