

(10) ES (11) NUMERO (21) 280786 (10) Y (22) FECHA DE PRESENTACION 31-JULIO-1984
--



ESPAÑA

MODELO DE UTILIDAD

1- MAYO 1985

(30) PRIORIDADES:	(32) FECHA	(33) PAIS
(31) NUMERO		
-----	-----	-----

(47) FECHA DE PUBLICIDAD	(51) CLASIFICACION INTERNACIONAL
	FIGK 11/06

(62) TITULO DE LA INVENCIÓN

"DISPOSITIVO DE APERTURA Y CIERRE PARA FLUIDOS"

(71) SOLICITANTE (S)

Liberto
HERNANDEZ
GUILLAMON

DOMICILIO DEL SOLICITANTE

Bolivia, 91-93
08018 - BARCELONA -

(72) INVENTOR (ES)

El propio solicitante

(73) TITULAR (ES)

Liberto
HERNANDEZ
GUILLAMON

(74) REPRESENTANTE

LUIS RUIZ PALACIOS
Marqués de Santa Ana, 30
28004 - MADRID

5.- El presente Modelo de Utilidad se refiere, como su enunciado indica, a un nuevo dispositivo de apertura y cierre de paso para fluidos, por obturación del mismo por intersección plena de la sección de sendos orificios existentes en dos discos planos de cerámica axialmente enfrentados desplazándose angularmente entre sí por la acción de un vástago axial a los mismos, acoplándose al extremo libre exterior una maneta.

10.- El dispositivo en sí presenta como primordiales ventajas, tanto la práctica inexistencia de desgaste en los discos de obturación, debido al material cerámico empleado en su construcción, como la facilidad de modificación del giro preciso para la maniobra de los mismos pasando de 90° a 180° o viceversa, por simple sustitución de los elementos u obturación.

15.- La alta fiabilidad y economía obtenida en la sencilla realización del dispositivo en cuestión, hacen del mismo un elemento digno de la protección registral que para él se solicita por medio del presente Modelo de Utilidad.

20.- La descripción de las distintas partes que comprenden el dispositivo en cuestión, se hará a continuación con ayuda de los dibujos de la adjunta hoja de planos, en los que se ilustra un modo de realización de la misma presentado a título de ejemplo y sin carácter limitativo, por lo que sus variantes de cualquier índole, mientras sean meramente accidentales y no determinen la obtención de un resultado industrial nuevo y distinto, deben considerarse incluidas dentro

25.-

del ámbito de protección dimanante del registro que se solicita.

La figura primera, representa una vista en conjunto y sección longitudinal de un dispositivo de cierre y apertura, ejecutado según la presente invención.

5.-

La figura segunda, representa una vista en planta y perfil seccionado del disco cerámico móvil para cierre a 90°.

La figura tercera, representa una vista en planta y perfil seccionado del disco cerámico fijo para cierre a 90°.

10.-

La figura cuarta, representa una vista en planta y perfil seccionado del disco cerámico móvil para cierre a 180°.

La figura quinta, representa una vista en planta y perfil seccionado del disco cerámico fijo para cierre a 180°.

15.-

La numeración que acompaña a las citadas figuras tiene en todas ellas el mismo significado, siendo éste el siguiente:

1.- Camisa montaje.

2.- Vástago.

3.- Juntas tóricas estanqueidad.

4.- Pasador.

20.-

5.- Cartucho obturación.

6.- Pitón de arrastre.

7.- Difusores.

8.- Disco cerámico móvil.

9.- Disco cerámico fijo.

25.-

10.- Junta.

- 11.- Sección de paso disco móvil.
- 12.- Sección de paso disco fijo.
- 13.- Muestras de arrastre.
- 14.- Muestras inmovilización disco fijo.

5.- Presionadas entre sí mismas las superficies enfrentadas de los discos (8) y (9), por la acción de la junta (10), obturan o no la sección de paso (11) y (12), según la relación angular relativa entre las mismas, siendo variable ésta por el efecto de giro que, aportado al vástago (2), transmite al disco móvil (8) por intermedio del pitón de arrastre (6).

10.- El conjunto se ubica en un cartucho de obturación (5), realizado en material termoplástico de alta resistencia al desgaste.

15.- El fluido circulante por las secciones (11) y (12), es direccionado por múltiples pequeñas varillas paralelas entre sí y al eje de simetría del dispositivo, las cuales constituyen el difusor (7).

20.- Descrita suficientemente la naturaleza y objeto del presente Modelo de utilidad, se hacen constar que las características esenciales sobre las que ha de recaer la concesión del mismo, están comprendidas en las notas reivindicatorias que en la siguiente página se detallan.

R E I V I N D I C A C I O N E S

- la.- Dispositivo de apertura y cierre para fluidos, caracterizado por comprender un cartucho que conlleva un vástago axial, en cuyo extremo superior dispone de medios de fijación
- 5.- al pomo correspondiente, mientras que inferiormente presenta un taladro axial ciego, en el que queda acoplado el extremo superior de un pitón de arrastre, entre cuya zona superior y la embocadura inferior del vástago se dispone un disco de presión comportando el pitón de arrastre inferiormente unos vastaguillos difusores y unos medios de acoplamiento para un
- 10.- primer disco cerámico, provisto de escotaduras entre las que se disponen los vastaguillos difusores, estando todo el conjunto incluido en una carcasa atravesada por el vástago cuyo extremo inferior ensanchado actúa de tope contra la parte interior del orificio superior de la carcasa, la cual superiormente dispone de dos salientes que actúan de tope sobre los extremos de un pasador diametral del vástago, presentando además la carcasa interiormente un segundo disco cerámico con aberturas susceptibles de coincidir optativamente con las escotaduras del primer disco cerámico y además en su pared lateral, la carcasa dispone de dos pares de ventanas diametralmente enfrentadas, uno de los pares con sus bordes inferiores en coincidencia con la superficie inferior del primer disco cerámico y el otro par con sus bordes en coincidencia con la pared
- 15.- lateral del segundo disco cerámico, el cual queda sin rotación
- 20.-
- 25.-

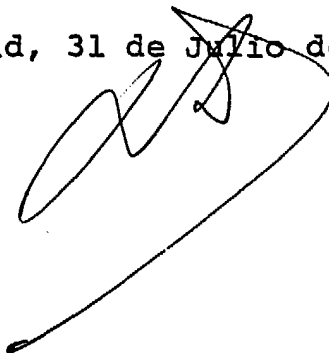
- al encajar unas escotaduras del mismo en salientes internos de la carcasa y situados en los bordes inferiores de las ventanas menores, quedando el segundo disco cerámico asegurado mediante dos juntas, convenientes, dispuestas en la embocadura inferior
- 5.- de la carcasa, la cual dispone superiormente una configuración exterior hexagonal sobre la que se acopla la carcasa envolvente de fijación y adaptación sobre el grifo, presentando el vástago en su zona media dos canales anulares provistos de juntas tóricas de hermeticidad sobre la superficie interna de la carcasa envolvente, y al realizar una apertura de 90°, el primer
- 10.- disco cerámico presenta dos escotaduras diametralmente enfrentadas, cada una de las cuales se constituye en un cuarto de círculo, mientras que el segundo disco cerámico presenta dos aberturas diametralmente enfrentadas y de configuración en
- 15.- cuarto de círculo, y para la apertura a 180°, el primer disco presenta escotadura semicircular, y el segundo conlleva una abertura también semicircular.

2a.- "DISPOSITIVO DE APERTURA Y CIERRE PARA FLUIDOS"

- - - - -

Todo ello tal y como se describe y reivindica en la presente memoria que consta de SIETE hojas escritas por una sola de sus caras y planos que la ilustran.

Madrid, 31 de Julio de 1984

A large, stylized handwritten signature in black ink, consisting of several loops and a long, sweeping underline.

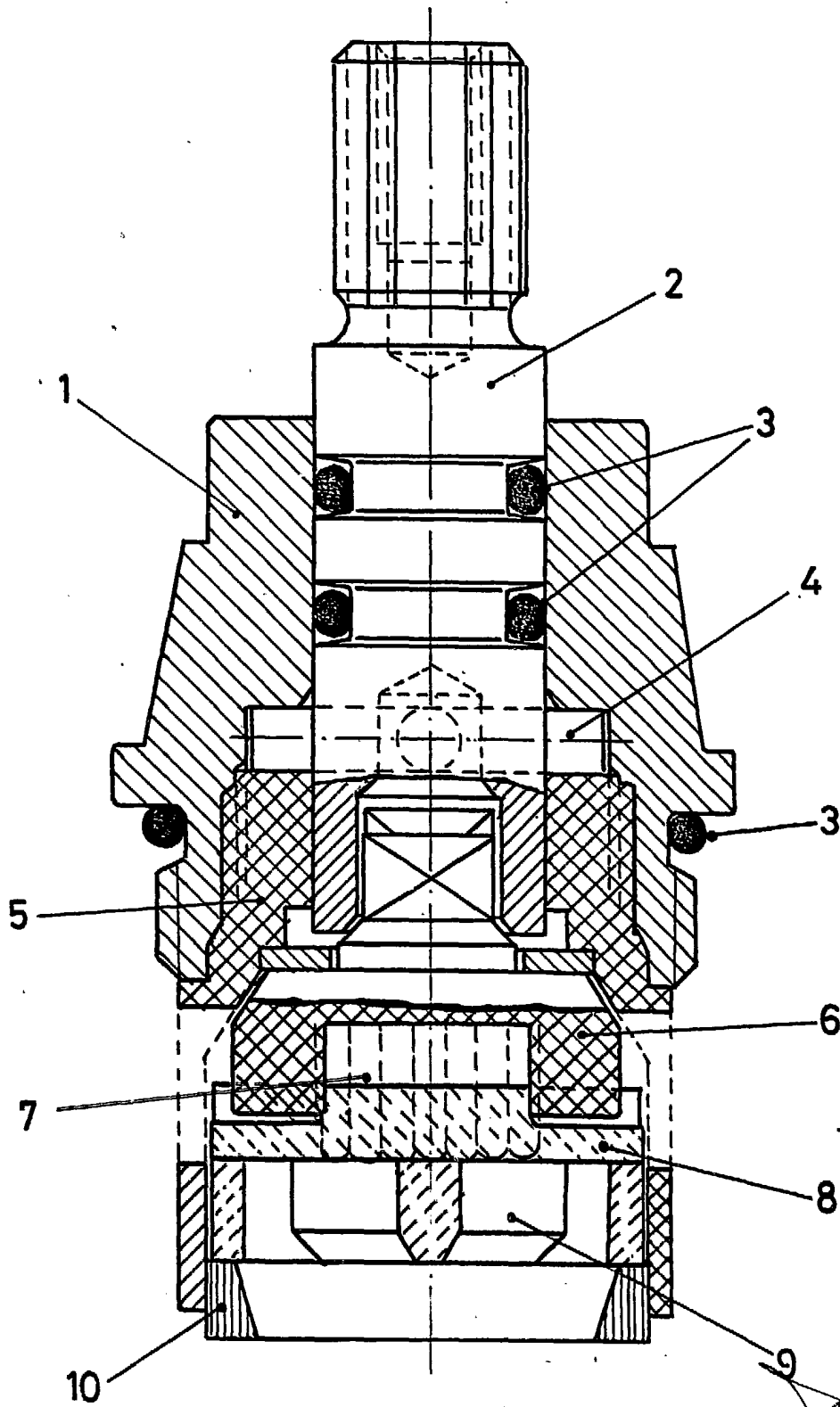


Fig. 1

ESCALA VARIABLE

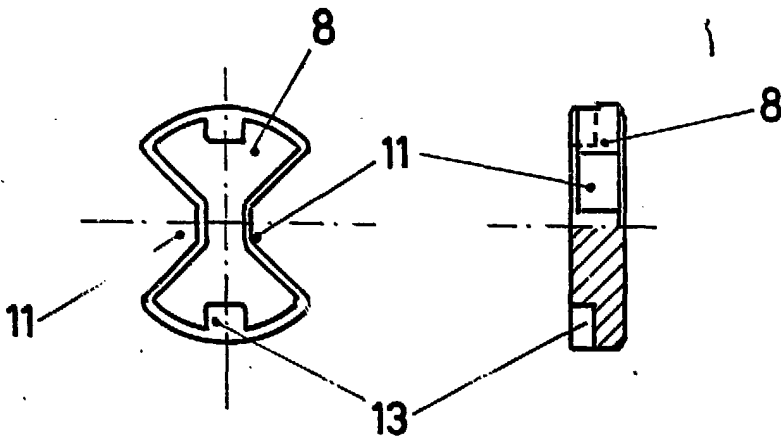


Fig. 2

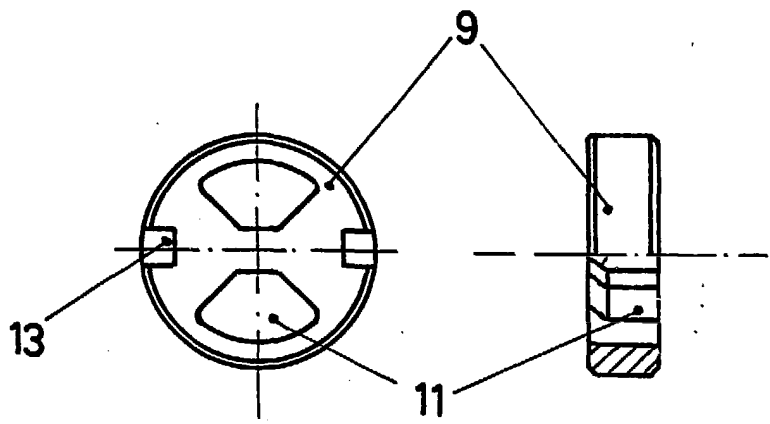


Fig. 3

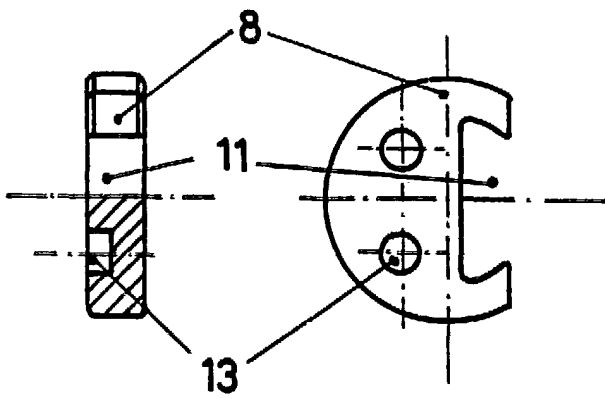


Fig. 4

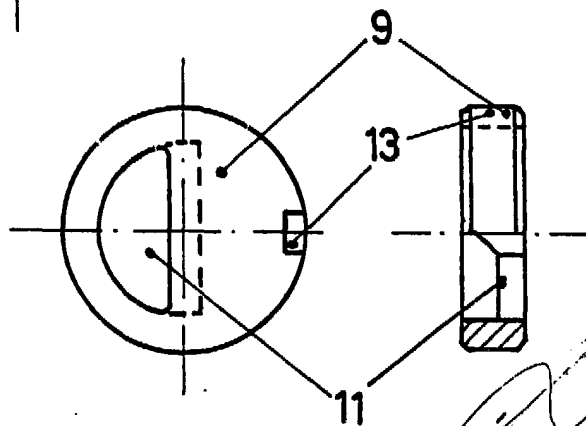


Fig. 5

ESCALA VARIABLE