

19 ES 11 230718 10 Y
 21
 22 FECHA DE PRESENTACION
 27 JUL. 1984



ESPAÑA

MODELO DE UTILIDAD

16 FEB. 1985

30 PRIORIDADES:
 31 NUMERO 32 FECHA 33 PAIS

47 FECHA DE PUBLICIDAD 51 CLASIFICACION INTERNACIONAL
 A43 B 23/08

54 TITULO DE LA INVENCION
 CONTRAFUERTE PARA CALZADO

71 SOLICITANTE (S)
 ALMACEN DE DEPORTIVOS Y CALZADOS PAREDES, S.A.

DOMICILIO DEL SOLICITANTE
 Enrique Pre García, 2 AC

72 INVENTOR (ES)
 D. José Paredes Castaño

73 TITULAR (ES)
 Solicitante

74 REPRESENTANTE
 D. Alejandro Sanz-Bermell Martínez

Consiste el presente Modelo de Utilidad, en un dispositivo de contrafuerte para aplicar en la talonera de los calzados, durante su fabricación, y especialmente, para calzados deportivos. Este contrafuerte comporta una serie de ventajas frente a los calzados fabricados por los medios tradicionales.

El calzado, se fabrica fundamentalmente con una pieza inferior que forma la suela, y una superior que aloja el pie, y que se suelda, cose o pega a la anterior dicha, mediante múltiples procedimientos, utilizando para ello una gran variedad de materiales. Sobre la suela, en su caso, se dispondrá una planta absorbente, o de las condiciones necesarias para cada tipo de calzado.

El calzado deportivo, se fabrica utilizando suelas de materiales generalmente sintéticos, como caucho, y derivados de éste fundamentalmente sintéticos. Sobre estos, se pega o suelda la parte superior. Se da el problema en este tipo de fabricados, de que aunque la resistencia del calzado sea muy alta, dada la flexibilidad y el tipo de materiales utilizados en su fabricación, por el uso, determinadas partes del calzado, son las que se gastan produciéndose el dete-

rioro por desoldado o despegado. Estos, son defectos que solucionados, pueden proporcionar una mas larga vida al calzado.

5 Tambien, en estos calzados, quedaba algo -- desprotegido el talón del usuario, que merced a la -- forma de la planta utilizada hasta el momento actual, pisaba totalmente el talón en su parte inferior, quedando al aire su derredor, impidiendo una total comodidad utilización.

10 Con estas consideraciones, el inventor del presente Modelo de Utilidad, ha ideado, diseñado, --- construido y probado con éxito, un dispositivo de contrafuerte para calzado deportivo, que utilizado en la construcción o fabricación de éstos, logra obtener en el producto final, una mayor resistencia al despegado, 15 dado que ofrece para el pegado o soldado de las piezas de la que es intermedia, una mayor superficie de contacto, ofreciendo además esta pieza, una zona altamente flexible, por lo que el calzado que la posea, 20 estará dotado de unas mejores condiciones de flexibilidad por su forma roma en la parte superior, y unas condiciones de habitabilidad muy superiores a -- las de los calzados ya tradicionales, por proporcio--

nar al talón una forma especialmente anatómica.

Así es, como se verá por la explicación que va a seguir, el presente Modelo de Utilidad se hace acreedor a los beneficios de fabricación y explotación exclusivos que conceden los correspondientes artículos del vigente Estatuto de la Propiedad Industrial, de 26 de julio de 1.929, publicado por Real Orden de 30 de abril de 1.930, y modificado por Decreto de 26 de diciembre de 1.947.

Con objeto de hacer mas clara e inteligible la explicación que va a seguir, acompañamos a esta memoria, formando parte de la misma, una hoja de dibujos, que en dos figuras representa lo que constituye la esencia del presente Modelo de Utilidad.

La figura 1 representa la pieza, dispuesta sola, en la posición en que se sitúa en el calzado, y en ella vemos:

Con 1 la parte delantera de la superficie delantera de la pieza. Este contrafuerte es plano por la parte inferior, señalada con 7, y sigue aproximadamente la forma del pie en la parte señalada con 2, de tal forma que se adherirá la suela por la parte inferior, y a la parte superior, se soldará o pegará la -

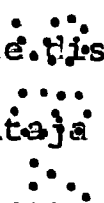
la parte superior del zapato. Esta zona señalada con 2, es totalmente roma, siguiendo la suave curva de -- cualquier talón humano, haciendo además, mejor y mas confortable el uso de este calzado.

5 Con objeto de que al doblar el calzado no - se forme ninguna arruga, ni se produzca ningún plie-- gue que dé lugar a deformaciones que harían incómodo el uso de este elemento, se ha dado a la parte infe-- rior, que se adhiere a la suela, una forma estrellada dotada de ángulos, y señalada con 3, para el efecto -
10 citado.



La parte señalada con 4 quedará al exterior del calzado, y en las zonas señaladas con 5, 6, y 7, continuará con otra pieza, quedando integrada dentro
15 del calzado, y visible desde el exterior. ...

En el punto señalado con 8, se puede dispo--
ner la marca del fabricante. Ello tiene la ventaja de
que puede fabricarse este contrafuerte para ser comer--
cializado con distintos nombres de modelos, sin alte--
20 rar los moldes que forman y constituyen la matriz de la suela.



La figura 2 muestra, señalado con 9, un za--
pato en que se aprecia el contrafuerte que nos ocupa.

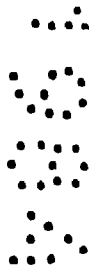
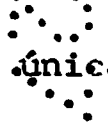
Se puede apreciar que este contrafuerte puede constituir la parte exterior del calzado, decorándolo.

5 Hacemos constar a los efectos que pudieran ser oportunos, que tanto los dibujos como las explicaciones que contiene la presente memoria descriptiva, están hechas a título de ejemplo, debiendo comprenderse en el mismo, toda modificación no esencial - que se produzca en la pieza que nos ocupa.

10 Una vez explicadas las características de función y de forma de la pieza que nos ocupa, únicamente nos queda concretar en la siguiente

N O T A

las



R E I V I N D I C A C I O N E S

5 1a.- Contrafuerte para calzado, caracterizado por constituirse en una pieza en forma de "U" que se sitúa en la parte del calzado correspondiente a la talonera, entre la suela y el cuerpo del calzado, con la finalidad de proporcionar una mayor comodidad al - usuario, y una mejor calidad en el pegado de la suela y cuerpo del calzado, siendo esta pieza algo mas larga por la parte correspondiente al arco del pie.

10 2a.- Contrafuerte para calzado, caracterizado según la primera reivindicación, por que la parte inferior de este es plana, al objeto de facilitar el adherido a la suela, así como las zonas laterales que quedan al descubierto, decorando el producto, siendo la parte superior de forma como-cóncava siguiendo la forma anatómica del talón del usuario, y estando en su parte posterior interior realizada en una forma estrellada a fin de facilitar tanto el pegado, como obtener una mayor flexibilidad en el calzado con él obtenido.

15

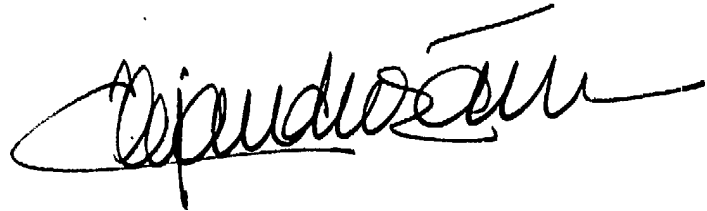
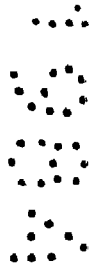
20

3a.- CONTRAFUERTE PARA CALZADO.

Tal y como aparece representado, descrito y reivindicado en la presente memoria descriptiva que -

consta de ocho hojas de texto, mecanografiadas por --
una sola cara, y una hoja de dibujos.

Madrid, a 27 de julio de mil novecientos
ochenta y cuatro.

A handwritten signature in black ink, appearing to read 'Cipriano', written in a cursive style with a long horizontal stroke extending to the right.

MODELO UTILIDAD

FIG. 1

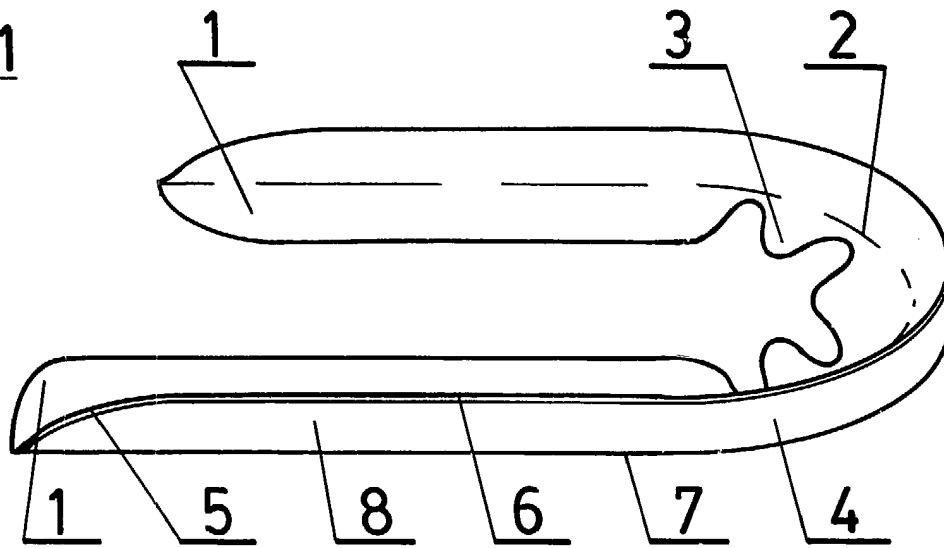
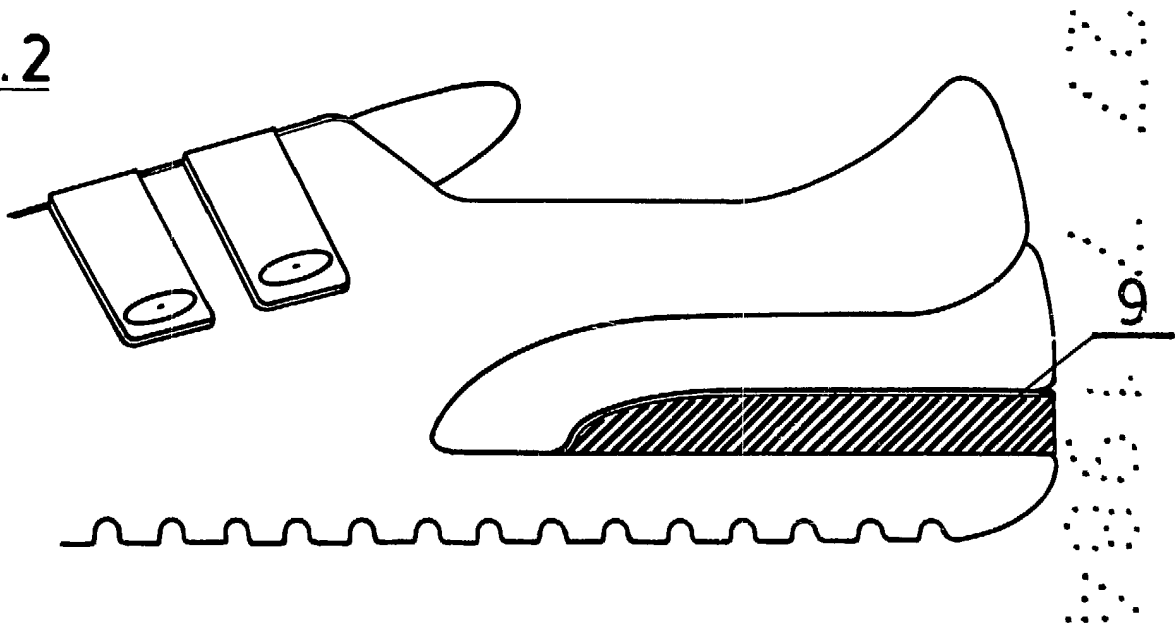


FIG. 2



[Handwritten signature]