



280664

280 664

MEMORIA DESCRIPTIVA

sobre una

PATENTE DE INVENCION

por veinte años en España, a favor de Don DOMINGO GARCIA ALONSO, de nacionalidad española, residente en Madrid, calle Hermanos García Noblejas, 1,3^a, por:

"FUTBOLIN ACCIONADO POR AIRE"

ooOoo

5 Como su enunicado indica consiste la presente invención en un nuevo futbolin de mesa accionado por aire, el cual por sus características esenciales debe ser considerado como una Patente de Invención por veinte años en España, todo ello de acuerdo con lo preceptuado en el artículo 46 de la vigente Ley de Propiedad Industrial.



10 Como es sabido existen infinidad de máquinas electrónicas y futbolines de mesa accionados unas por electricidad y otros manualmente o mecánicamente. El presente varía totalmente de todos ellos, ya que el movimiento de los jugadores u objetos que ponen en movimiento las bolas lo realizan por aire y por ser la bola o balón de espuma sintética hace que ésta sea disparada por el aire que sale por la base de cada jugador colocado en el campo de juego.

15 Para dar una idea más completa del invento, se acompaña una hoja de planos en la cual como puede apreciarse se diseña el campo con sus transversales donde van los mandos.

20 En la parte inferior se aprecia medio campo en escala superior visto de corte seccionado, así como también otro corte seccionado de los laterales, mejor dicho del fondo del campo, así como el despiece de las partes principales de los mecanismos de que consta este futbolin.

Los números que en el mismo se indican son:

- 25 1.-Marco o bastidor.
2.-Cancha o campo.
3.-Tablero
4.-Transversales.
5.-Transversales.
- 30 6.-Boquillas.
7.-Jugadores.
8.-Vaso.
9.-Inyector.
10.-Codos conexión.
- 35 11.-Conexión en forma de T.
12.-Gol o puerta.
13.-Ductos.



- 14.-Posición jugadores.
- 15.-Número de identificación.
- 40 16.-Número inyectores.
- 17.-Distribución de los ductos.
- 18.-Perforación de entrada de los ductos.
- 19.-Salida de aire de los vasos.
- 20.-Canales.
- 45 21.-Cornes.
- 22.-Trazado cancha.
- 23.-Salida de aire.
- 24.-Balón de esuma sintética.

El funcionamiento es el siguiente:

50 Al pulsar una tecla cualesquiera de las 12 que están situadas en el fondo del campo de juego, bien sea de uno u otro campo, éstas hacen inyectar el aire suficiente para que el jugador a que corresponda o donde esté depositada la pelota o balón le expulse hacia otro lugar y por medio del mecanismo de boquillas 6, inyector 9 y las conexiones 10 y
55 11.

El ducto 13 es la conducción por donde irá el aire del inyector 9 a las boquillas 6.

60 El mecanismo de conexiones está despiezado para que se observe su forma de T que junto con la boquilla 6 es el encargado de hacer subir el aire hacia el exterior para que el balón 24 realice su jugada y pueda llegar a introducirse por la puerta de gol 12.

65 Las teclas inyectoras como ya hemos dicho son las encargadas o mandos para determinar las jugadas y estas estarán determinadas para conseguir dos direcciones una de disparo y otra de movimiento del jugador, el cual puede girar en un ángulo superior a los 125 a 130 grados.



Las ventajas que se consiguen con este nuevo futbolin
70 de mesa accionado por aire son numerosas, ya que por su
fácil y comoda posición del jugador, permite que este pue-
da estudiar la jugada y actúe con rapidez en aquellos casos
que el contrario no pulse la tecla adecuada para poner en
momento el balón. Asimismo por ser accionado por tecla,
75 permite al jugador una tranquilidad absoluta en su cuerpo
físico y por consiguiente una rapida actuación en la pulsa-
ción de las teclas para su jugada rapida y perfecta.

NOTA

Por último y una vez descrita suficientemente la
80 naturaleza del invento y su forma de realización práctica,
se hace constar que la presente memoria podrá modificar-
se mientras no se altere la esencialidad del invento, el
cual podrá fabricarse en cualquier clase de material, ta-
maños y dimensiones, siendo por tanto lo que se solicita
85 una patente de invención por veinte años en España, la
cual queda recogida en las siguientes

REIVINDICACIONES

- 1ª.-Futbolin accionado por aire, caracterizado porque el
mismo constará de un tablero rectangular dentro del cual
90 y en su parte central irá el campo de juego, llevando en
los fondos del campo los botones de mando.
- 2ª.-Futbolin accionado por aire, según la anterior reivin-
dicación, caracterizándose porque los botones de mando se-
rán constituidos por teclas en número de doce a cada fondo,
95 y las mismas serán las encargadas de expulsar el balón por
los inyectores.
- 3ª.-Futbolin accionado por aire, según las anteriores reivin-
dicaciones, caracterizándose porque dichas teclas serán de
forma abombada de material adecuado, a fin de que al ser



100 empujada hacia abajo, el aire contenido en su interior sea expulsado por su ducto conductor hacia la boquilla del jugador.

4ª.-Futbolín accionado por aire, según las anteriores reivindicaciones, caracterizándose porque dichas teclas llevarán un vaso inyector con sus correspondientes codos de conexión para su conducción de aire hacia la boquilla existente en la parte baja del jugador.

5ª.-Futbolín accionado por aire, según las anteriores reivindicaciones, caracterizándose porque el jugador llevará aparte de la boquilla de salida de aire encargada de expulsar el balón hacia otro lugar, un movimiento giratorio de 125 a 130 grados.

6ª.-Futbolín accionado por aire, según las anteriores reivindicaciones, caracterizándose porque asimismo cada jugador llevará un número de identificación que corresponderá al mismo que señale la tecla pulsora o de mando.

7ª.-Futbolín accionado por aire, según las anteriores reivindicaciones, caracterizándose porque asimismo cada tecla tendrá una salida de aire de sus vasos a fin de que estos puedan recobrar su posición normal otra vez, después de realizada la jugada o pulsación anterior.

8ª.-Futbolín accionado por aire, según las anteriores reivindicaciones, caracterizándose porque en los fondos y entre el campo y teclas de mando irán unas perforaciones en número de seis a cada lado a fin de facilitar la entrada de los ductos o conductores.

9ª.-FUTBOLIN ACCIONADO POR AIRE, todo tal y como se describe en la presente memoria que consta de seis hojas mecanografiadas por una sola de sus caras y se representa en la hoja

480664

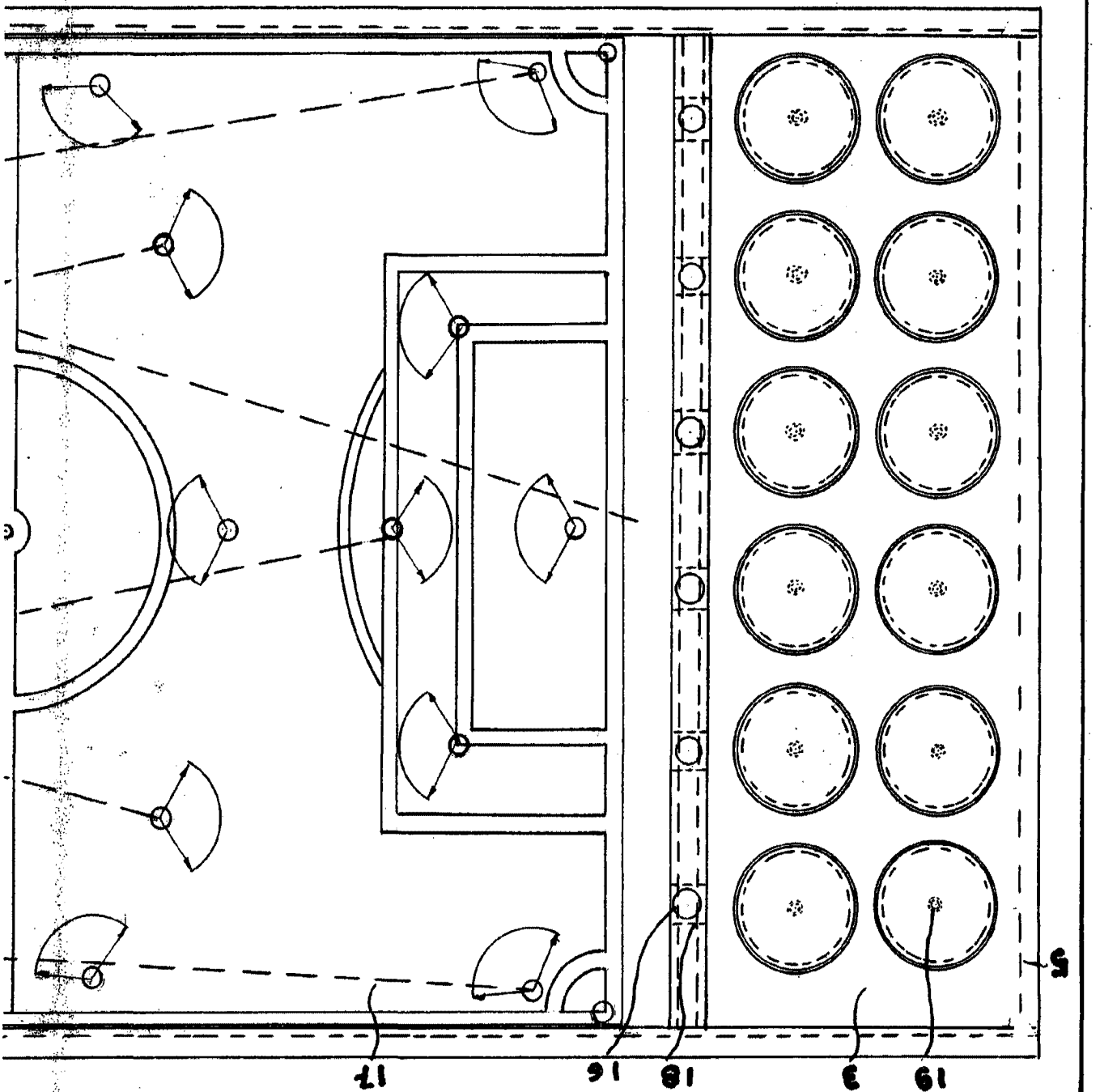
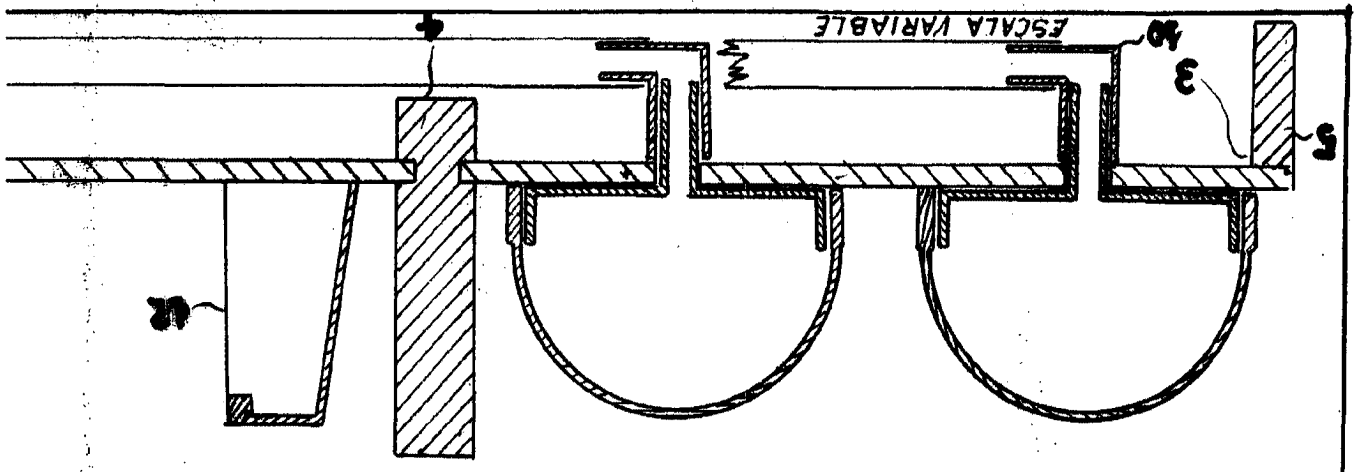
- 6 -



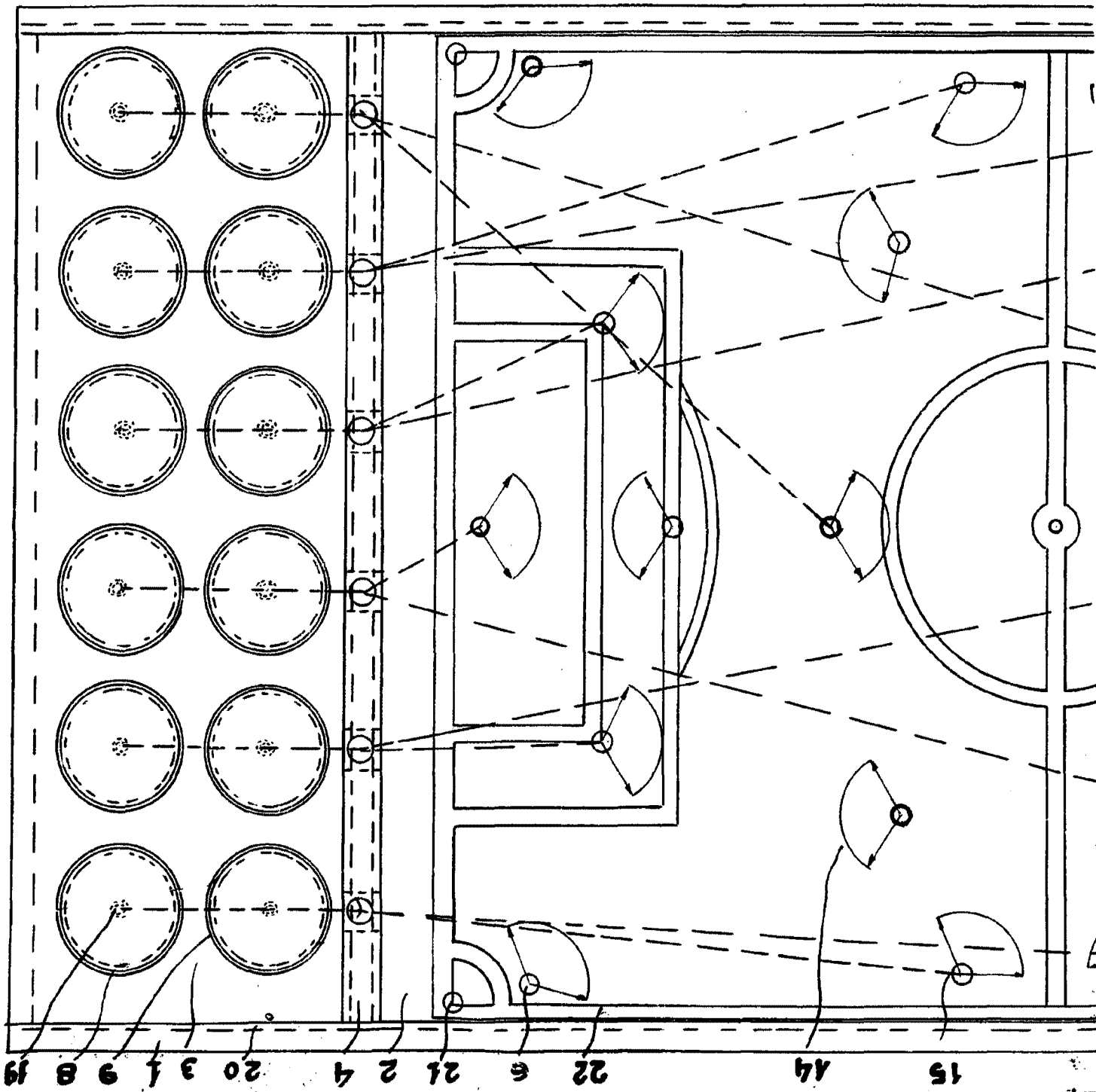
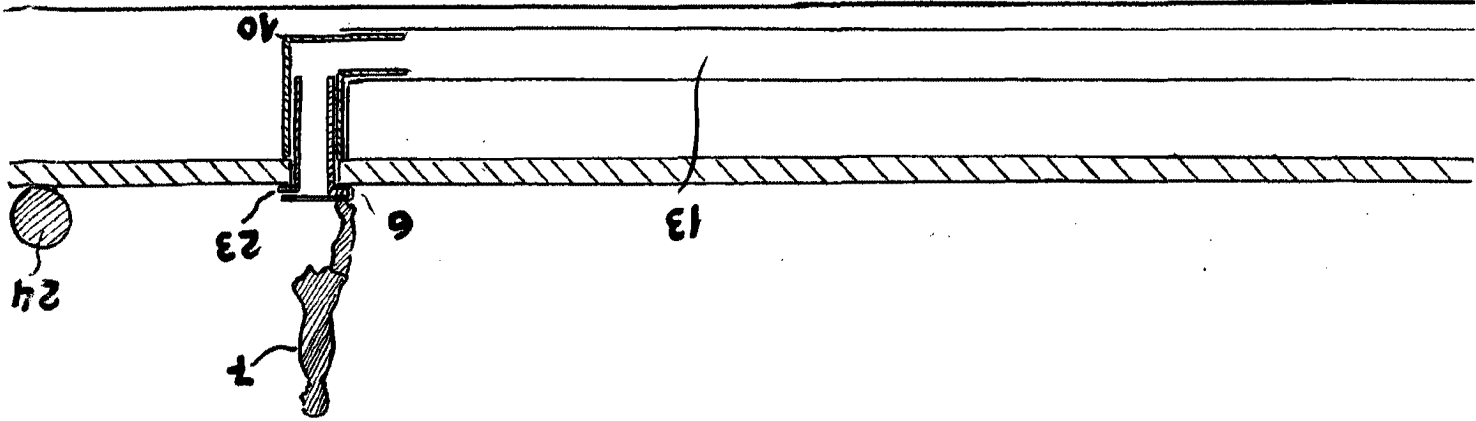
130 de dibujos adjunta.

Madrid, 10 de Septiembre de 1.962

F. SANCHEZ VALLADARES
P.P.

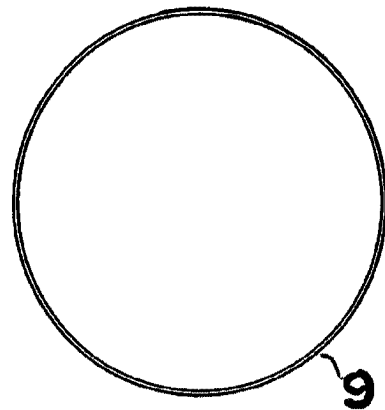
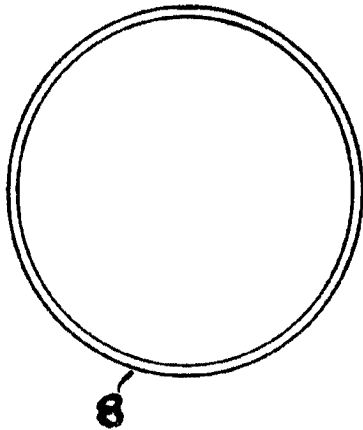
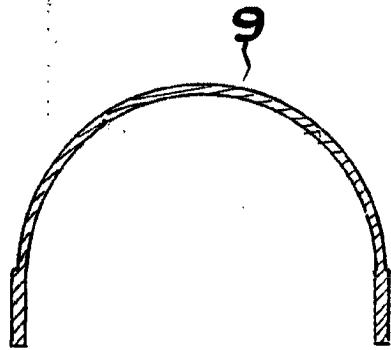
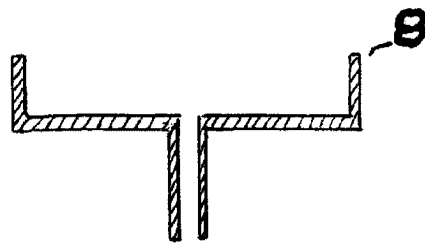
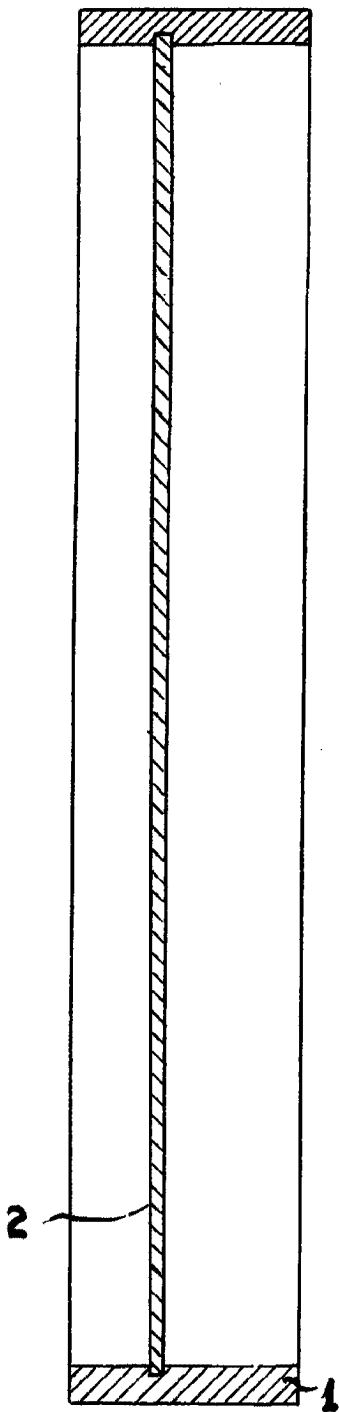


DOMINGO GARCIA ALONSO

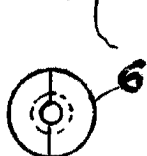
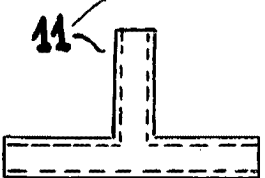
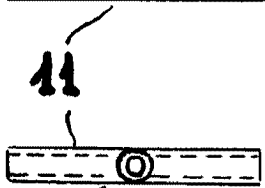
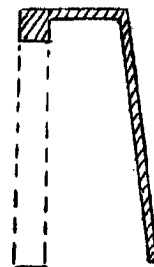
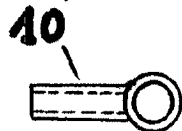
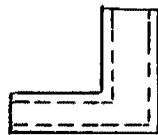
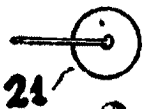
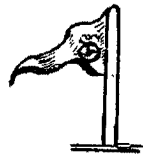
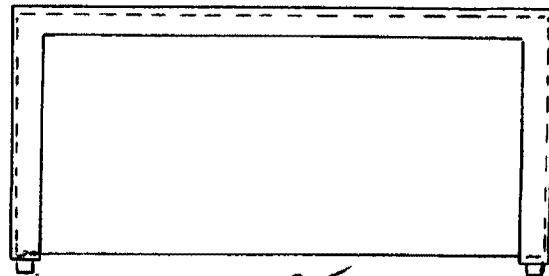




HOJA UNICA



280664



ESCALA VARIABLE

110 SEP. 1967

Madrid.

F. SANCHEZ VALLADARES
P.P.